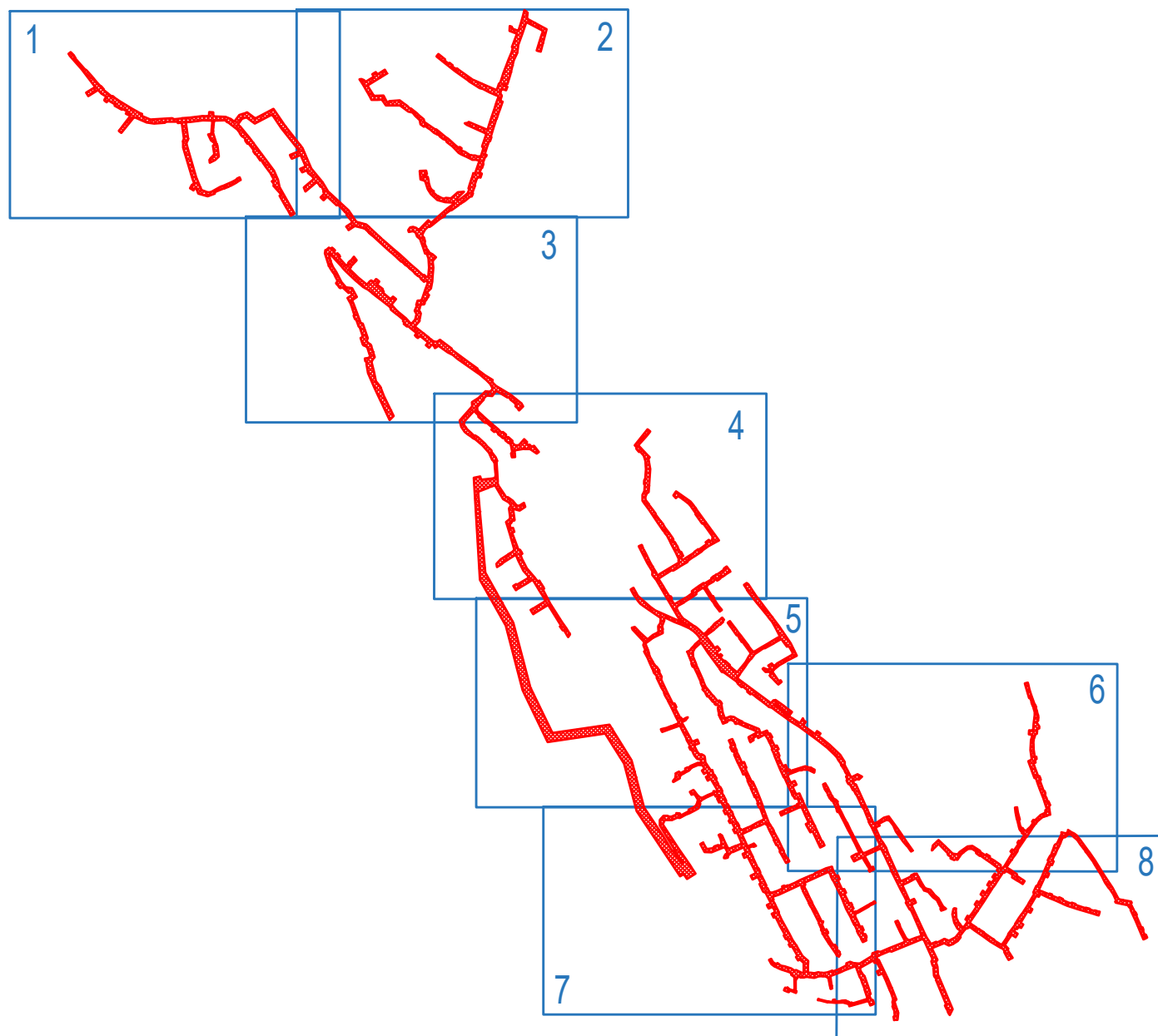


Схема расположения границ публичного сервитута

«Строительство сети газораспределения высокого, среднего и низкого давления
с газопроводами-вводами в микрорайоне Сюрьга Кондопожского городского поселения»

Схема расположения листов




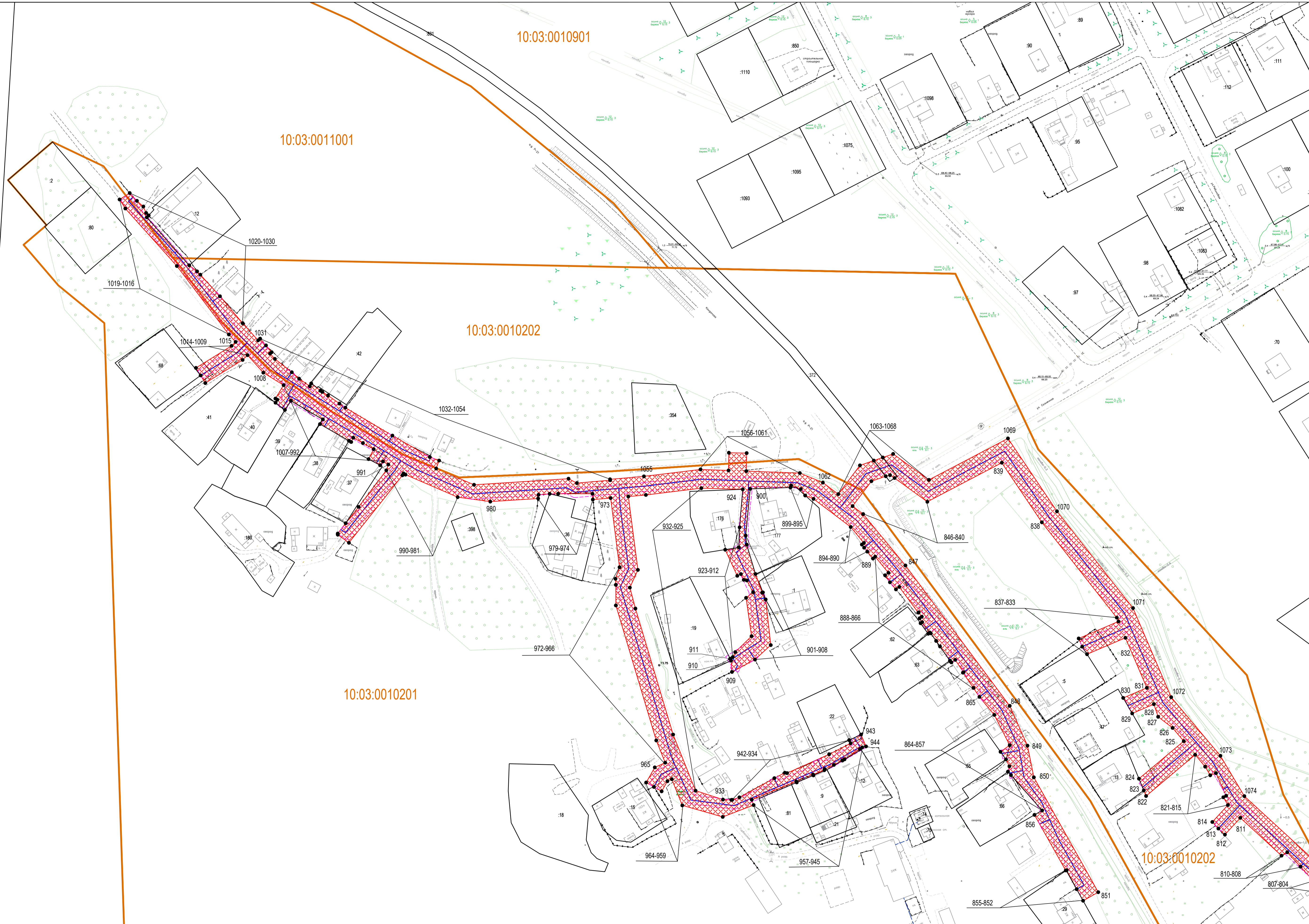
 - граница публичного сервитута

Схема расположения границ публичного сервитута для размещения линейного объекта
 «Строительство сети газораспределения высокого, среднего и низкого давления с газопроводами-вводами в микрорайоне Сюръя Кондопожского городского поселения»



Условные обозначения:

- граница публичного сервитута
- 1 - обозначение характерных точек границ публичного сервитута
- Система координат МСК-10

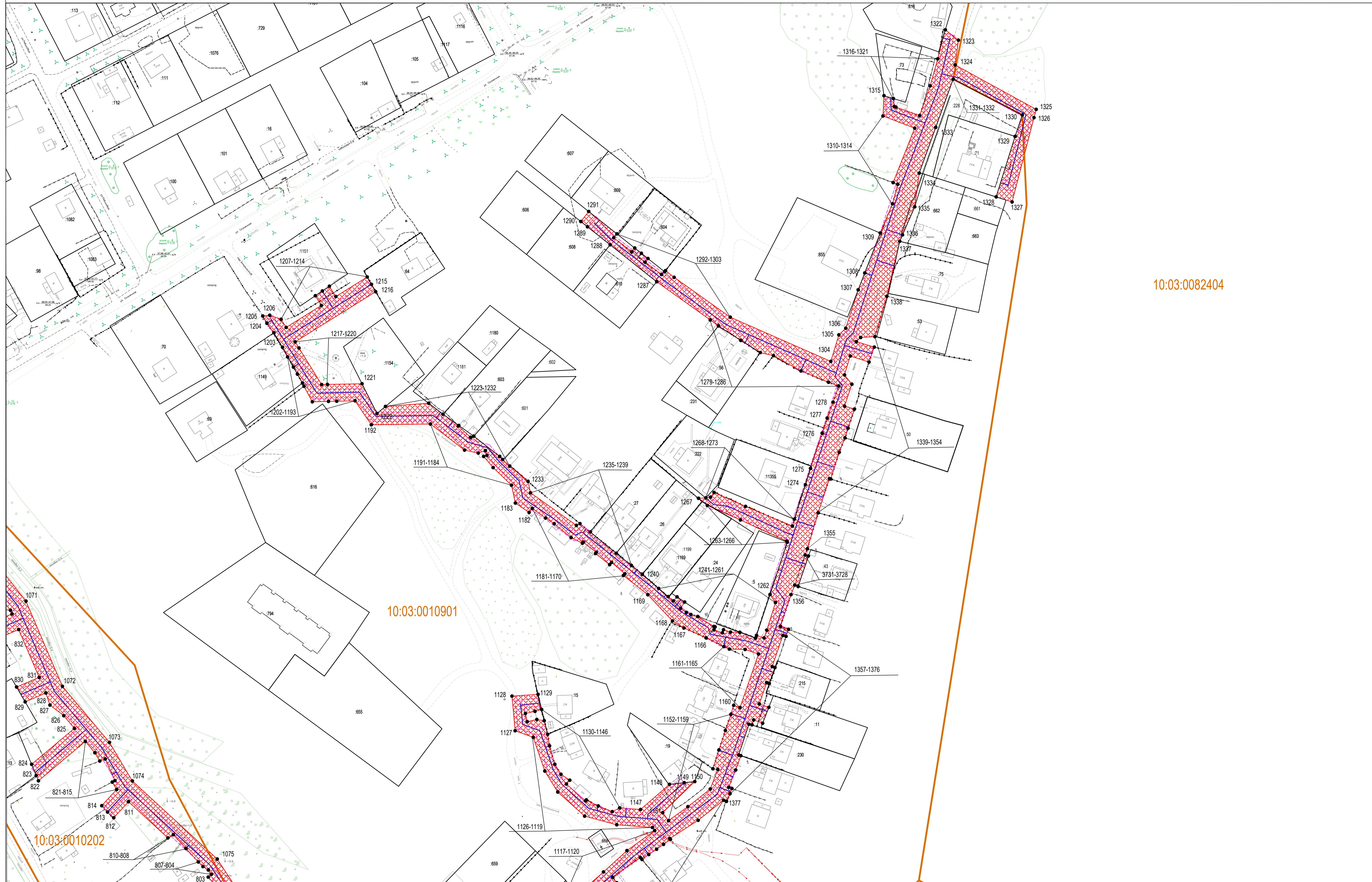
- - границы земельных участков, сведения о которых содержатся в ЕГРН
- - граница кадастрового квартала
- - охранная зона объекта
- - ось объекта

Масштаб 1:1000

- :25 - кадастровый номер земельного участка, сведения о котором содержатся в ЕГРН
- 10:03:0010201 - номер кадастрового квартала

- Ж - жилой объект
- Н - нежилой объект
- ул. Филиппова - обозначение улицы
- грунт, асфальт - обозначение дорожного покрытия

**Схема расположения границ публичного сервитута для размещения линейного объекта
«Строительство сети газораспределения высокого, среднего и низкого давления с газопроводами-вводами в микрорайоне Сюръя Кондопожского городского поселения»**



Условные обозначения:

- граница публичного сервитута
- 1 - обозначение характерных точек границ публичного сервитута
- Система координат МСК-10

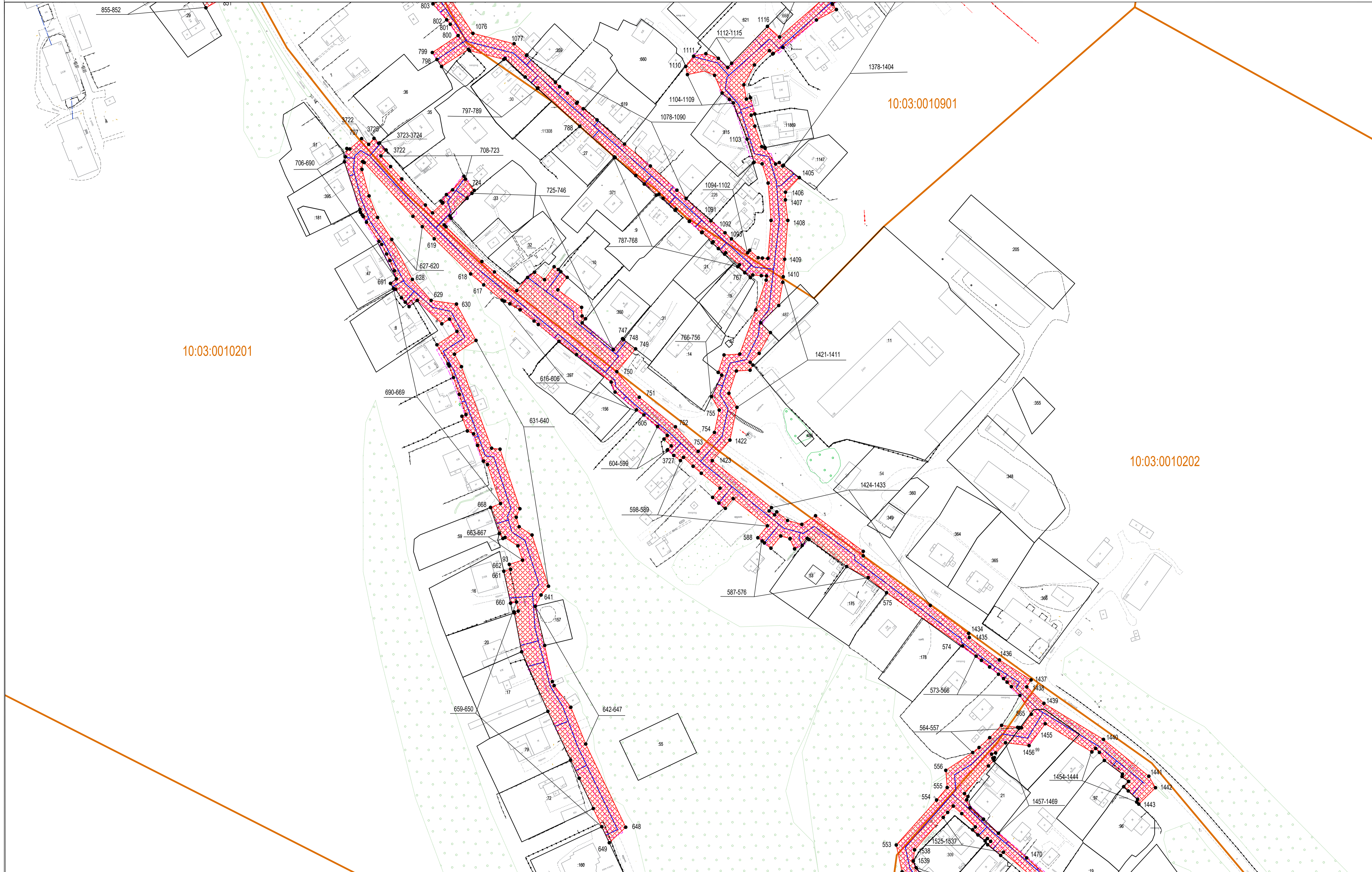
- границы земельных участков, сведения о которых содержатся в ЕГРН
- граница кадастрового квартала
- охранный зона объекта
- ось объекта

Масштаб 1:1000

- :25 - кадастровый номер земельного участка, сведения о котором содержатся в ЕГРН
- 10:03:0010901 - номер кадастрового квартала

- Ж - жилой объект
- Н - нежилой объект
- ул. Филиппова - обозначение улицы
- грунт, асфальт - обозначение дорожного покрытия

**Схема расположения границ публичного сервитута для размещения линейного объекта
«Строительство сети газораспределения высокого, среднего и низкого давления с газопроводами-вводами в микрорайоне Сюръя Кондопожского городского поселения»**



Условные обозначения:

- граница публичного сервитута
- 1 - обозначение характерных точек границ публичного сервитута
- Система координат МСК-10

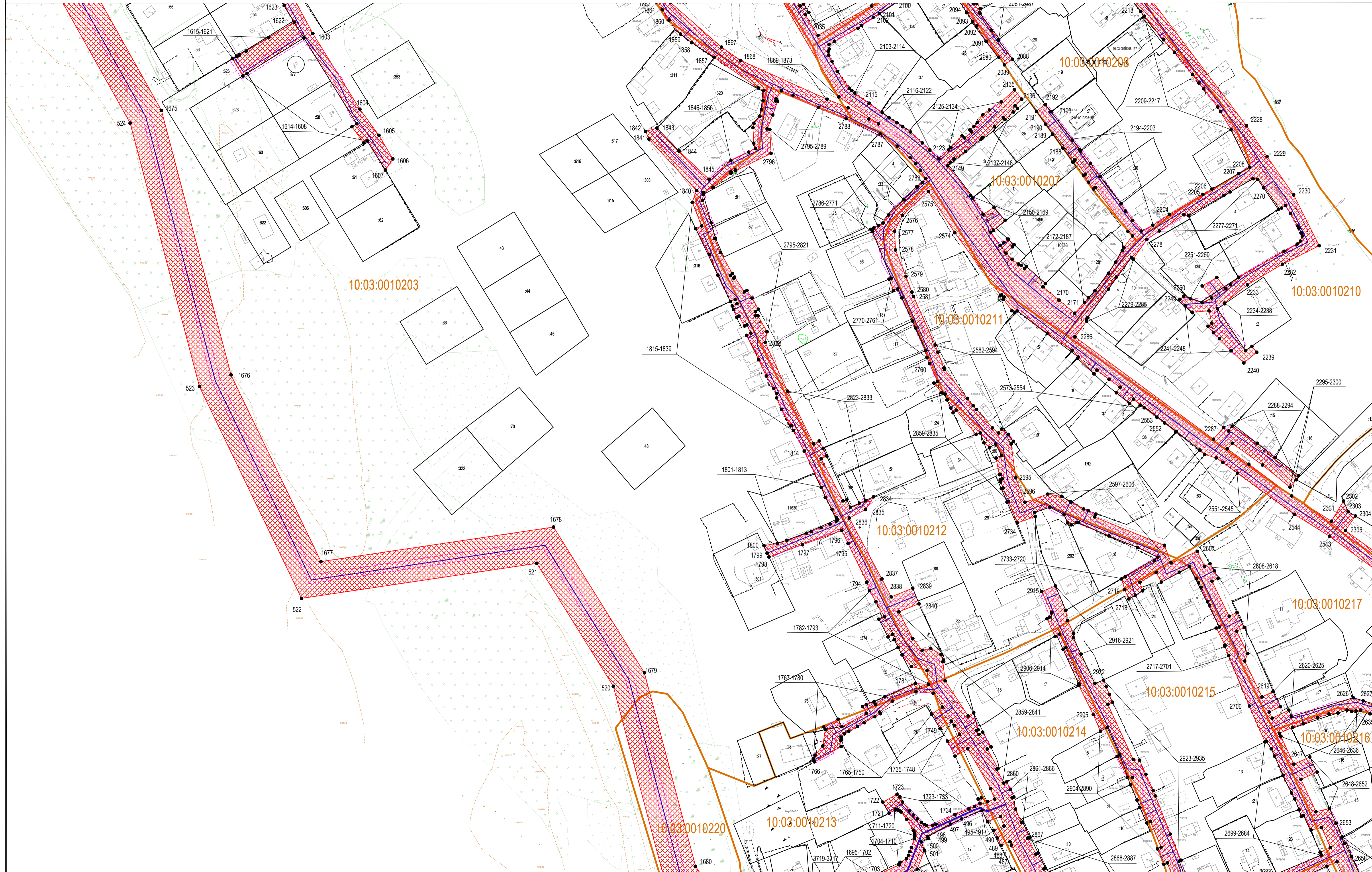
- границы земельных участков, сведения о которых содержатся в ЕГРН
- граница кадастрового квартала
- охранный зона объекта
- ось объекта

Масштаб 1:1000

- :25 - кадастровый номер земельного участка, сведения о котором содержатся в ЕГРН
- 10:03:0010202 - номер кадастрового квартала

- Ж - жилой объект
- Н - нежилой объект
- ул. Филиппова - обозначение улицы
- грунт, асфальт - обозначение дорожного покрытия

**Схема расположения границ публичного сервитута для размещения линейного объекта
«Строительство сети газораспределения высокого, среднего и низкого давления с газопроводами-вводами в микрорайоне Сюръя Кондопожского городского поселения»**



Условные обозначения:

- граница публичного сервитута
- 1 - обозначение характерных точек границ публичного сервитута
- Система координат МСК-10

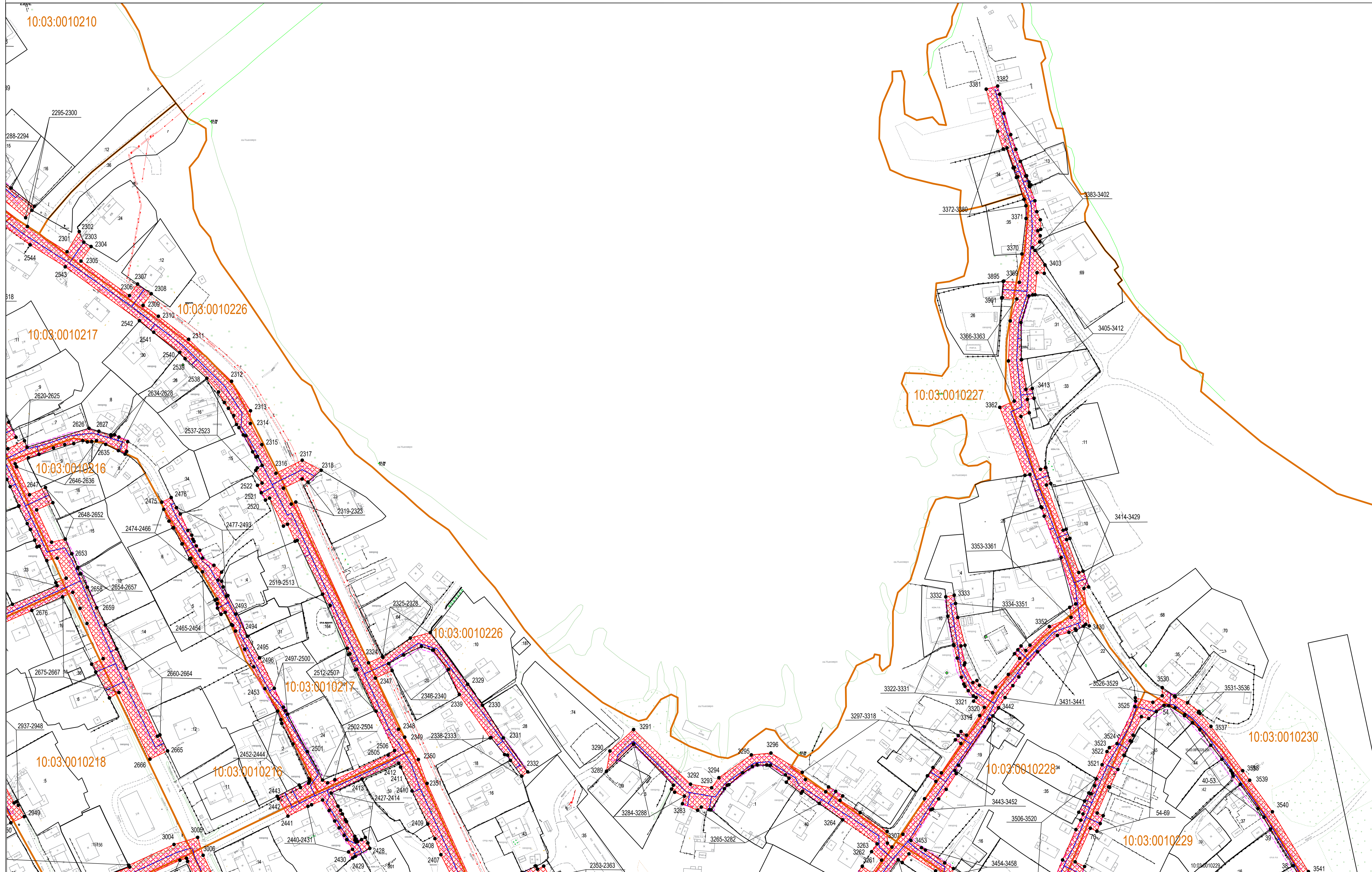
- границы земельных участков, сведения о которых содержатся в ЕГРН
- граница кадастрового квартала
- охранный зона объекта
- ось объекта

Масштаб 1:1000

- :25 - кадастровый номер земельного участка, сведения о котором содержатся в ЕГРН
- 10:03:0010213 - номер кадастрового квартала

- Ж - жилой объект
- Н - нежилой объект
- ул. Филиппова - обозначение улицы
- грунт, асфальт - обозначение дорожного покрытия

Схема расположения границ публичного сервитута для размещения линейного объекта
 «Строительство сети газораспределения высокого, среднего и низкого давления с газопроводами-вводами в микрорайоне Сюръя Кондопожского городского поселения»



Условные обозначения:

- граница публичного сервитута
- 1 - обозначение характерных точек границ публичного сервитута
- Система координат МСК-10

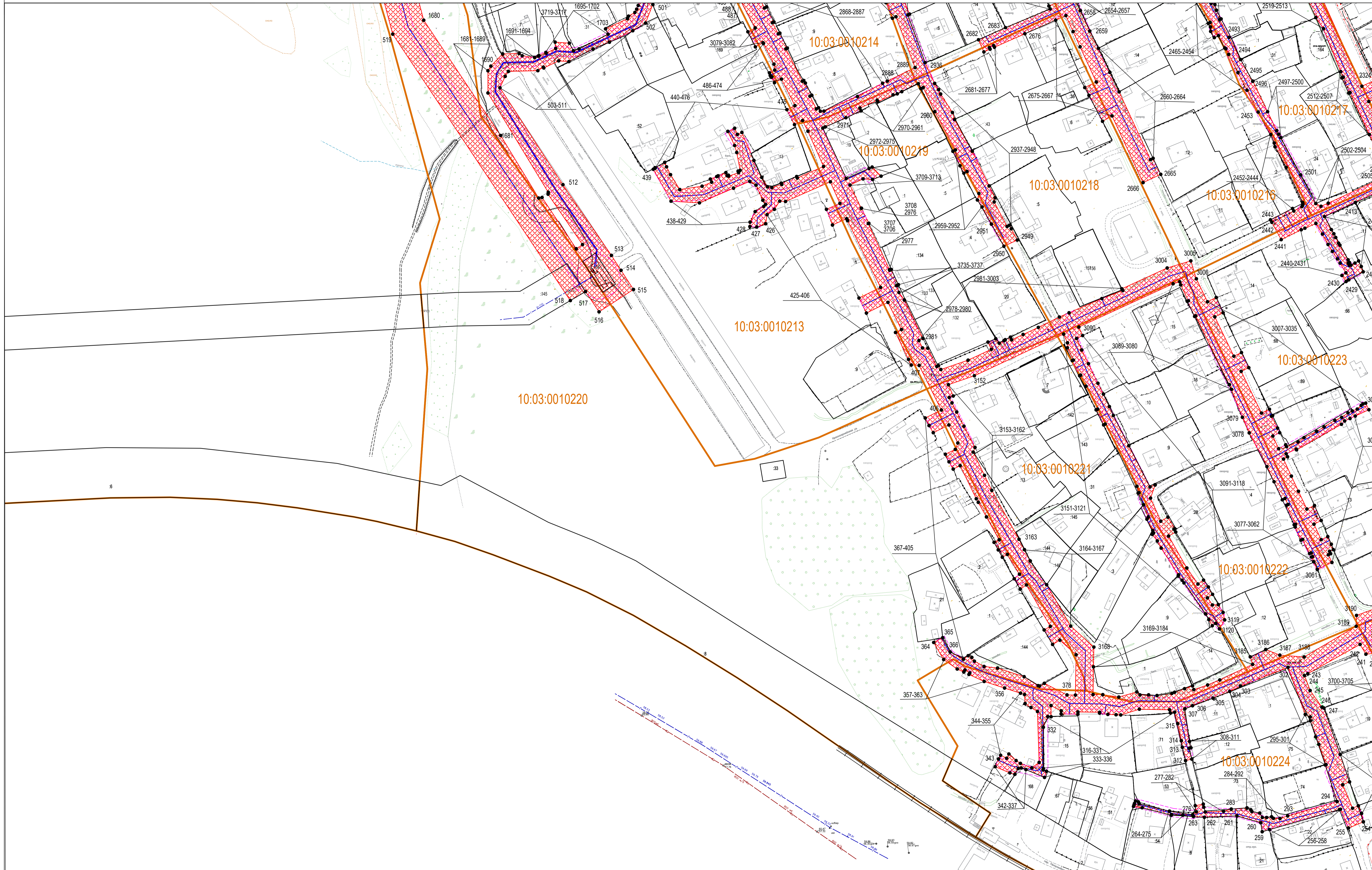
- границы земельных участков, сведения о которых содержатся в ЕГРН
- граница кадастрового квартала
- охранная зона объекта
- ось объекта

Масштаб 1:1000

- :25 - кадастровый номер земельного участка, сведения о котором содержатся в ЕГРН
- 10:03:0010228 - номер кадастрового квартала

- Ж - жилой объект
- Н - нежилой объект
- ул. Филиппова - обозначение улицы
- грунт, асфальт - обозначение дорожного покрытия

**Схема расположения границ публичного сервитута для размещения линейного объекта
«Строительство сети газораспределения высокого, среднего и низкого давления с газопроводами-вводами в микрорайоне Сюръя Кондопожского городского поселения»**



Условные обозначения:

- граница публичного сервитута
- 1 - обозначение характерных точек границ публичного сервитута
- Система координат МСК-10

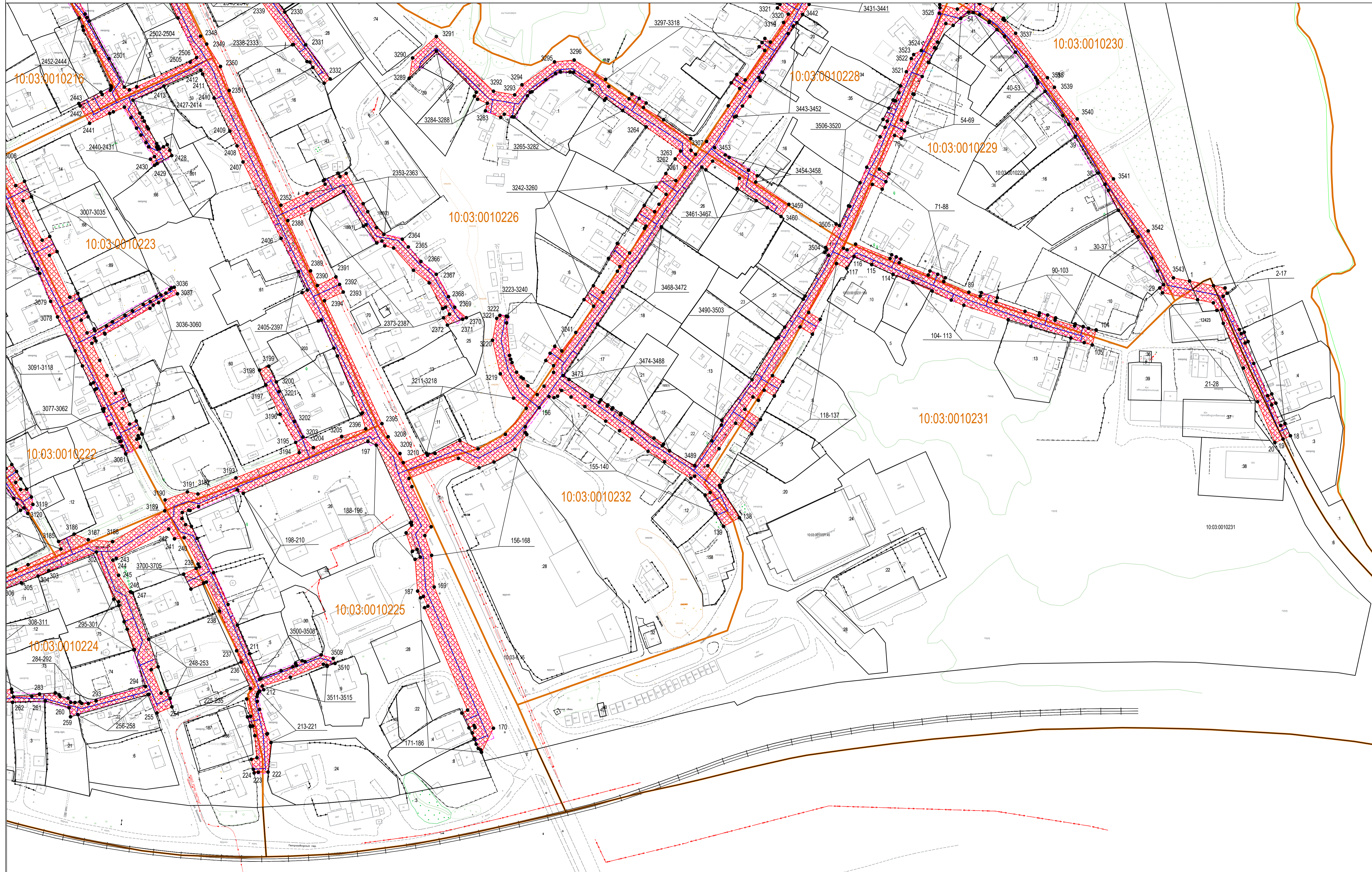
- границы земельных участков, сведения о которых содержатся в ЕГРН
- граница кадастрового квартала
- охранный зона объекта
- ось объекта

Масштаб 1:1000

- :25 - кадастровый номер земельного участка, сведения о котором содержатся в ЕГРН
- 10:03:0010224 - номер кадастрового квартала

- Ж - жилой объект
- Н - нежилой объект
- ул. Филиппова - обозначение улицы
- грунт, асфальт - обозначение дорожного покрытия

**Схема расположения границ публичного сервитута для размещения линейного объекта
«Строительство сети газораспределения высокого, среднего и низкого давления с газопроводами-вводами в микрорайоне Сюръя Кондопожского городского поселения»**



Условные обозначения:

- граница публичного сервитута
- 1 - обозначение характерных точек границ публичного сервитута
- Система координат МСК-10

- границы земельных участков, сведения о которых содержатся в ЕГРН
- граница кадастрового квартала
- охранный зона объекта
- ось объекта

Масштаб 1:1000

- :25 - кадастровый номер земельного участка, сведения о котором содержатся в ЕГРН
- 10:03:0010225 - номер кадастрового квартала

- Ж - жилой объект
- Н - нежилой объект
- ул. Филиппова - обозначение улицы
- грунт, асфальт - обозначение дорожного покрытия