

Утверждена
Постановлением Администрации
Кондопожского муниципального района
№ 1144 от 25 декабря 2015

Схема

расположения рекламных конструкций
на земельных участках независимо от форм
собственности, а также на зданиях или ином
недвижимом имуществе, находящемся в собственности
Республики Карелия или муниципальной собственности,
расположенных на территории Кондопожского
муниципального района

содержание

№ п/п	наименование	кол-во листов	№ страницы
1	Пояснительная записка	2	3-4
2	Типологии рекламных конструкций	3	5-7
3	Требования к маркировке рекламных конструкций	1	8
4	Сводная таблица рекламных конструкций	1	9
5	Общая карта мест размещения рекламных конструкций на территории Кондопожского муниципального района	1	10
6	Реестр рекламных конструкций	10	11- 20
7	Карты и фотоматериалы мест размещения рекламных конструкций	96	21 - 116

Пояснительная записка к материалам схемы расположения рекламных конструкций на территории Кондопожского муниципального района.

Схема расположения рекламных конструкций на территории Кондопожского муниципального района (далее - Схема) разработана в соответствии с документами территориального планирования и призвана обеспечить соблюдение внешнего архитектурного облика сложившейся застройки, градостроительных норм (в черте населенных пунктов), требований безопасности и обеспечения прав и законных интересов физических и юридических лиц в сфере распространения рекламы.

Схема определяет места размещения рекламных конструкций, типы и виды рекламных конструкций, установка которых допускается на данных местах.

В данной Схеме отображены как существующие в настоящее время рекламные конструкции, так и новые (проектируемые) места размещения рекламных конструкций на территории Кондопожского муниципального района.

В Схеме содержится информация о размещении рекламных конструкций на земельных участках независимо от форм собственности, а также на зданиях или ином недвижимом имуществе, находящемся в собственности Республики Карелия или муниципальной собственности, расположенных на территории Кондопожского муниципального района.

В соответствии со схемами территориального планирования, и материалами ПЗЗ, все рекламные конструкции, отраженные в схеме расположения рекламных конструкций на территории Кондопожского муниципального района, находятся вне земельных участков и охранных зон объектов культурного наследия, не расположены на зданиях, строениях, относящихся к объектам культурного наследия (памятникам истории и культуры) народов Российской Федерации или выявленным объектам культурного наследия.

Основные понятия используемые в Схеме:

- Рекламная конструкция – щит, стенд, электронное табло и иное техническое средство стабильного территориального размещения, монтируемое и располагаемое на фасаде, крыше или ином конструктивном элементе здания, строения, сооружения.

- Информационное поле – часть рекламной конструкции, непосредственно предназначенная для размещения рекламного материала.

- Стационарная рекламная конструкция – конструкция прочно связанная с землей, зданием, строением, сооружением или иным объектом недвижимого имущества и не предназначена для перемещения.

Виды стационарных рекламных конструкций по площади информационного поля одной рекламной поверхности:

- малого формата (до 4.5 кв.м. включительно)
- среднего формата (от 4.5 кв.м. до 10 кв.м. включительно)
- большого формата (более 10 и до 18 кв.м. включительно)
- сверхбольшого формата (более 18 кв.м.)

Типы рекламных конструкций присутствующие в Схеме:

а) – щитовые (стендовые) установки – отдельно стоящие на поверхности земли рекламные конструкции, состоящие из фундамента, стойки, каркаса и рекламной поверхности с подсветкой.

б) – брандмауэрные панно – монтируемые с помощью металлического каркаса на стены зданий, строений и сооружений рекламные поверхности.

в) – сити-форматы – отдельно стоящие рекламные конструкции малого формата, представляющие собою световой короб с внутренней подсветкой с двумя рекламными поверхностями.

Требования к размещению рекламных конструкций:

При размещении рекламных конструкций необходимо соблюдать следующие требования:

- упорядоченное размещение рекламных конструкций относительно основных архитектурно-планировочных элементов и относительно друг друга
- рациональная группировка и рассредоточение рекламных конструкций на основе пространственного ритма, принципа парности, единства вида
- недопустимость нарушения рекламными конструкциями, размещаемыми на конструктивных элементах зданий и сооружений, архитектурного и художественного облика здания, сооружения, создания помехи для очистки кровель от снега и льда;
- соблюдения правил, установленных в ГОСТ Р 52044-2003 «Наружная реклама на автодорогах и территориях городских и сельских поселений»

Ограничения по размещению рекламных конструкций:

1. Не допускается размещение рекламных конструкций на культовых зданиях, объектах культурного наследия.
2. Не допускается размещение перетяжек, транспарантов-перетяжек на деревьях.
3. Не допускается размещение рекламных конструкций на стационарных оградах архитектурных ансамблей, парков, скверов, за исключением случаев, когда место размещения рекламной конструкции предусмотрено проектом такой ограды.
4. Не допускается размещение рекламных конструкций, при котором перекрываются перспективы улиц, обзор объектов культурного наследия.

Переходные положения:

Требования к размещению рекламных конструкций распространяются на рекламные конструкции, размещенные до утверждения настоящей Схемы

Рекламные конструкции, установленные, до утверждения Схемы, и не соответствующие ее требованиям, эксплуатируются до окончания срока действия разрешения на установку этих рекламных конструкций. По окончании срока действия разрешения и договора на размещение данные рекламные конструкции должны быть демонтированы на основании предписания Администрации Кондопожского муниципального района.

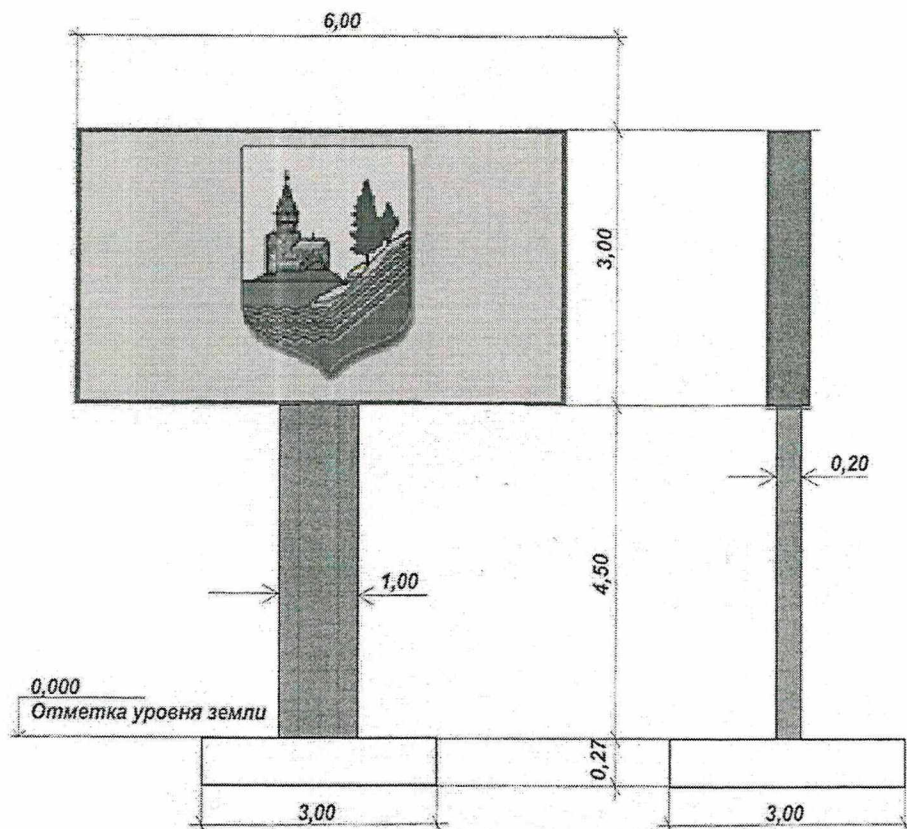
Схема разработана в соответствии с Положением о размещении рекламных конструкций в Кондопожском муниципальном районе с учетом требований следующих нормативных документов:

1. Федеральный закон от 13.03.2006 № 38-ФЗ «О рекламе»
2. Федеральный закон от 27.12.2002 № 184-ФЗ «О техническом регулировании»;
3. ГОСТ Р 52044-2003 «Наружная реклама на автомобильных дорогах и территориях города и сельских поселений»
4. Правила землепользования и застройки поселений Кондопожского муниципального района.*

• - Правила землепользования и застройки (далее ПЗЗ) ряда поселений Кондопожского муниципального района в том числе и г.Кондопоги, в части видов разрешенного использования территориальных зон (основных и условных), не подразумевают размещения рекламных конструкций. В связи, с чем Администрацией Кондопожского муниципального района планируются внесение изменений в ПЗЗ данных населенных пунктов

ТИПОЛОГИИ РЕКЛАМНЫХ КОНСТРУКЦИЙ

Техническое описание эскиз рекламной щитовой конструкции



Двухсторонняя щитовая рекламная конструкция, размером 3,00х6,00 м

Размер информационного поля: 3000х6000 мм.

Количество рекламных поверхностей: две.

Торцы рекламной конструкции закрыты.

Цвет рекламной конструкции: серый (металлик).

Количество стоек: одна.

Опорная стойка: установлена на железобетонном фундаменте. Выполнена из двух металлических швеллеров, с порошковым полимерным покрытием.

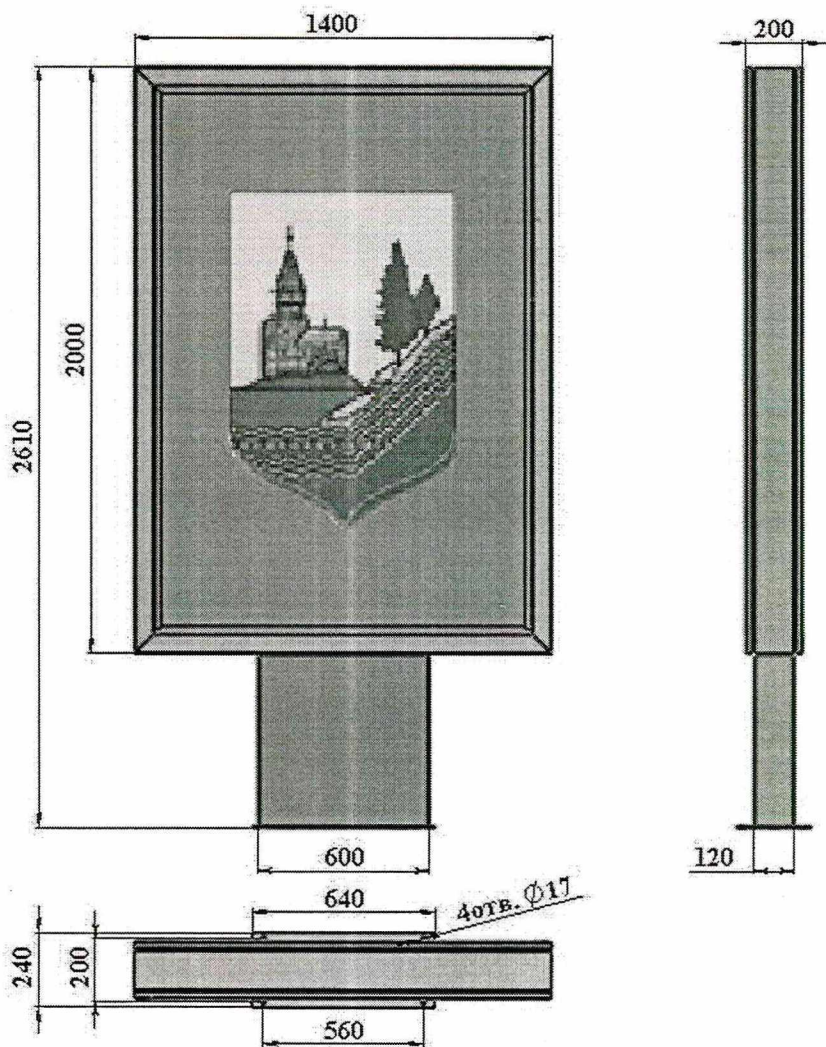
Размер опорной стойки в плане: 1,00х0,2 м, согласно проекта (технического паспорта) рекламной конструкции.

Высота от поверхности земли до края рекламной конструкции - 4,50 м.

Освещение: наличие внутреннего или внешнего освещения обязательно.

Возможные технологии автоматической смены изображения: "тривижн"

Техническое описание эскиз рекламной конструкции «сити-формат»



Двухсторонняя рекламная конструкция
«Сити-формат»,

Размер информационного поля: 1760 x 1160 мм.

Количество рекламных поверхностей: две

Торец рекламной конструкции закрыт

Цвет рекламной конструкции: -

Количество стоек: одна

Опорная стойка: установлена на ж/б фундаменте металлическая опора, закрытая декоративным покрытием.

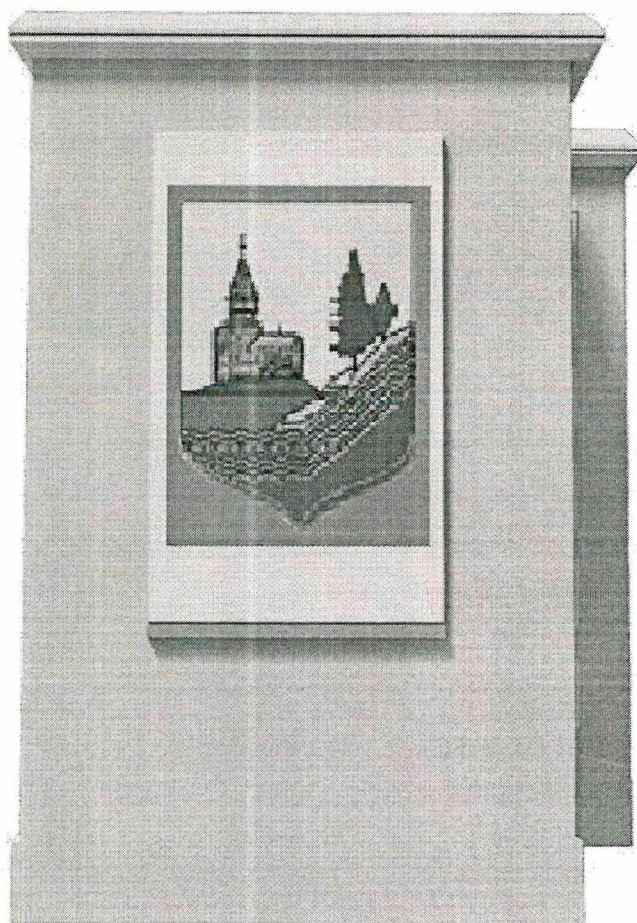
Высота от поверхности земли до края рекламной конструкции: 0,45 – 0,61 м

Освещение: внутреннее, светодиодное.

Возможные технологии автоматической замены изображения: – рекламный носитель, позволят динамическую демонстрацию от 1 до 12 изображений, форматом рекламного поля

Габаритные размеры конструкции могут варьироваться в пределах $\pm 0,20$ м.

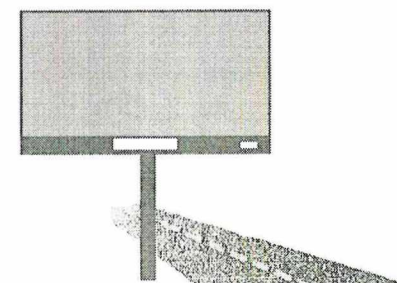
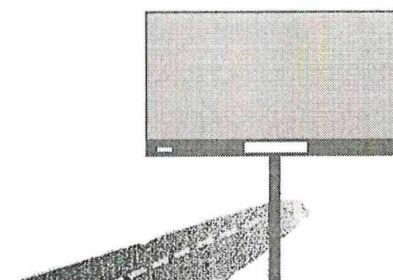
**Техническое описание
эскиз рекламной конструкции «брендмауэрное панно»**



**Односторонняя рекламная конструкция
брендмауэрное панно (баннер)**

Размер информационного поля: различны
Количество рекламных поверхностей: одна
Цвет рекламной конструкции: различен
Опорная стойка: металлический каркас
монтируемый к стене здания, строения,
сооружения
Освещение: возможна внешняя подсветка
**Возможные технологии автоматической
замены изображения:** нет

Требования к маркировке рекламных конструкций на территории Кондопожского муниципального района РК



№№	вид таблички	размер таблички (мм)	цвет таблички	высота шрифта (мм)	цвет шрифта
1	№ рекламной конструкции по реестру	300 x 90	белый	50	черный
2	владелец рекламной конструкции № телефона	540 x 90	белый	заглавные - 93 строчные - 63	черный

примечание:

Подробные требования по маркировке приведены к самой распространенной рекламной конструкции на территории Кондопожского муниципального района - щитовая установка.

Для прочих типов рекламных конструкций (настенное панно, сити-формат) обязательны отображения номера конструкции по реестру и наименования организации владельца с номером телефона в нижней части рекламной конструкции с параметрами табличек и размерами шрифтов, доступных для прочтения с расстояния на менее 5 метров.

Сводная таблица рекламных конструкций на земельных участках независимо от форм собственности, а также на зданиях или ином недвижимом имуществе, находящемся в собственности Республики Карелия или муниципальной собственности, расположенных на территории Кондопожского муниципального района.

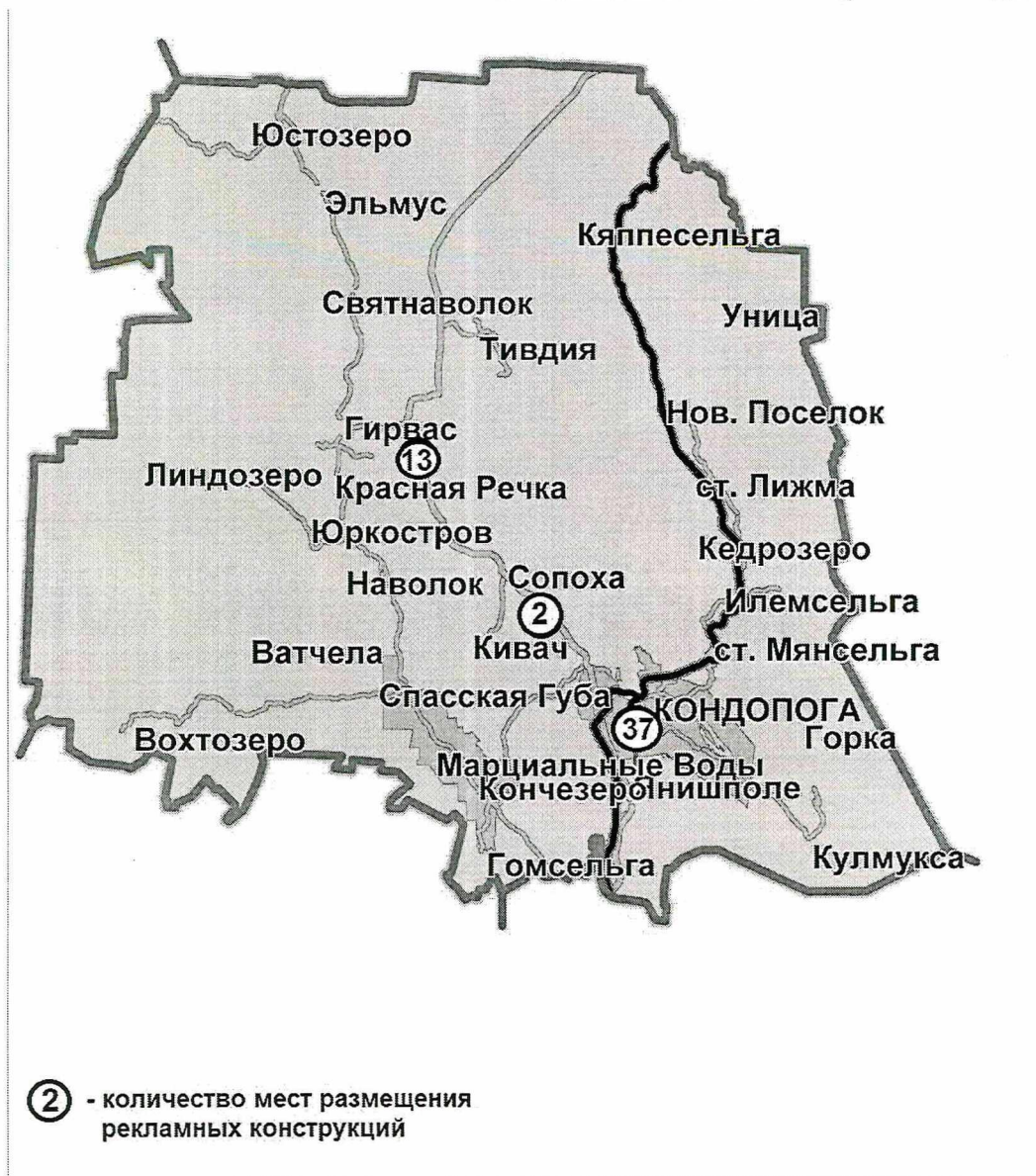
СООТВЕТСТВУЮЩИХ ГОСТ Р 52044-2003

ФОРМАТ	КРОНШТЕЙНЫ НА ОПОРАХ	РЕКЛАМНЫЕ КОНСТРУКЦИИ СИТИ-ФОРМАТА НА ОСТАНОВОЧНЫХ ПАВИЛЬОНАХ	СИТИ-ФОРМАТЫ	АФИШНЫЕ СТЕНДЫ	ЩИТЫ 6 x 3 м	БРАНДМАУЭРНОЕ ПАННО	ИТОГО
ЭСКИЗ							
КОЛИЧЕСТВО ШТ.	0	0	6	1	40	5	52



Общая карта мест размещения рекламных конструкций на территории Кондопожского муниципального района

по состоянию на сентябрь 2015 года



Реестр

рекламных конструкций на земельных участках независимо от форм собственности, а также на зданиях или ином недвижимом имуществе, находящихся в собственности Республики Карелия или муниципальной собственности на территории Кондопожского муниципального района

№ рекламной конструкции на карте	№ карты	Форма собственности недвижимого имущества Кадастровый номер земельного участка (квартала)	Адрес места установки и эксплуатации рекламной конструкции	Тип и вид рекламной конструкции	Площадь одного информац поля рекламной конструкции (кв.м.)	Функциональная зона в которой расположена рекламная конструкция в соответствии с Перечнем территориальных зон Правил землепользования и застройки территории
1	2	3	4	5	6	7
1	1	10:03:0010101 государственная собственность на земельный участок не разграничена	г.Кондопога, ш.Октябрьское, пересечение с ул.Новокирпичной	Щитовая установка, рекламная конструкция большого формата	18	" Р-1 " - зона парков, скверов, бульваров, набережных. Зоны рекреационного назначения ПЗЗ Кондопожского городского поселения
2	2	10:03:0010101 государственная собственность на земельный участок не разграничена	г.Кондопога, ул.Бумажников, пересечение с наб.Онежской	Щитовая установка, рекламная конструкция большого формата	18	" Р-1 " - зона парков, скверов, бульваров, набережных. Зоны рекреационного назначения ПЗЗ Кондопожского городского поселения
3	2	10:03:0010103:27 государственная собственность на земельный участок не разграничена	г.Кондопога, ул.Бумажников, пересечение с ш.Октябрьское	Щитовая установка, рекламная конструкция большого формата	18	" Р-1 " - зона парков, скверов, бульваров, набережных. Зоны рекреационного назначения ПЗЗ Кондопожского городского поселения
4	2	10:03:0010104 государственная собственность на земельный участок не разграничена	г.Кондопога, ул.Бумажников, район дома № 23	Щитовая установка, рекламная конструкция большого формата	18	" Р-1 " - зона парков, скверов, бульваров, набережных. Зоны рекреационного назначения ПЗЗ Кондопожского городского поселения

5	3	10:03:0010110 государственная собственность на земельный участок не разграничена	г.Кондопога, ш.Октябрьское, пересечение с пр.Калинина	Щитовая установка, рекламная конструкция большого формата	18	" Р-1 " - зона парков, скверов, бульваров, набережных. Зоны рекреационного назначения ПЗЗ Кондопожского городского поселения
8	4	10:03:0010113 государственная собственность на земельный участок не разграничена	г.Кондопога, ул.Заводская, район дома № 44	Щитовая установка, рекламная конструкция большого формата	18	" Р-1 " - зона парков, скверов, бульваров, набережных. Зоны рекреационного назначения ПЗЗ Кондопожского городского поселения
9	5	10:03:0010109:48 государственная собственность на земельный участок не разграничена	г.Кондопога, ул.Бумажников, район кинотеатра "Октябрь"	Щитовая установка, рекламная конструкция большого формата	18	" Р-1 " - зона парков, скверов, бульваров, набережных. Зоны рекреационного назначения ПЗЗ Кондопожского городского поселения
10	5	10:03:0010104 государственная собственность на земельный участок не разграничена	г.Кондопога, ул.Бумажников, пересечение с ул.Пролетарской	Щитовая установка, рекламная конструкция большого формата	18	" Р-1 " - зона парков, скверов, бульваров, набережных. Зоны рекреационного назначения ПЗЗ Кондопожского городского поселения
12	6	10:03:0010132 государственная собственность на земельный участок не разграничена	г.Кондопога, ул.Бумажников в районе дома № 6	Щитовая установка, рекламная конструкция большого формата	18	" Р-1 " - зона парков, скверов, бульваров, набережных. Зоны рекреационного назначения ПЗЗ Кондопожского городского поселения
13	7	10:03:0010107 государственная собственность на земельный участок не разграничена	г.Кондопога, ш.Октябрьское, пересечение с ул.Советов	Щитовая установка, рекламная конструкция большого формата	18	" Р-1 " - зона парков, скверов, бульваров, набережных. Зоны рекреационного назначения ПЗЗ Кондопожского городского поселения

14	7	10:03:0010119 государственная собственность на земельный участок не разграничена	г.Кондопога, ш.Октябрьское, пересечение с ул.Советов	Щитовая установка, рекламная конструкция большого формата	18	" Р-1 " - зона парков, скверов, бульваров, набережных. Зоны рекреационного назначения ПЗЗ Кондопожского городского поселения
15	8	10:03:0010120 государственная собственность на земельный участок не разграничена	г.Кондопога ш.Октябрьское напротив дома №17	Щитовая установка, рекламная конструкция большого формата	18	" Р-1 " - зона парков, скверов, бульваров, набережных. Зоны рекреационного назначения ПЗЗ Кондопожского городского поселения
16	9	10:03:0010120 государственная собственность на земельный участок не разграничена	г.Кондопога ш.Октябрьское в районе дома №7	Щитовая установка, рекламная конструкция большого формата	18	" Р-1 " - зона парков, скверов, бульваров, набережных. Зоны рекреационного назначения ПЗЗ Кондопожского городского поселения
17	10	10:03:0010118:24 земельный участок и здание, находятся в собственности Кондопожского муниципального района	г.Кондопога, ул.Заводская, д.17	Настенное панно (Брандмауэр), рекламная конструкция большого формата	12	" Ж-1 " - многофункциональная жилая зона. Жилые зоны ПЗЗ Кондопожского городского поселения
18	10	10:03:0010118 государственная собственность на земельный участок не разграничена	г.Кондопога, пл.Мира	Щитовая установка, рекламная конструкция большого формата	18	" Р-1 " - зона парков, скверов, бульваров, набережных. Зоны рекреационного назначения ПЗЗ Кондопожского городского поселения
19	10	10:03:0010127:16 земельный участок и здание, находятся в собственности Кондопожского муниципального района	г.Кондопога, ул.Комсомольская, д.28	Настенное панно (Брандмауэр), рекламная конструкция большого формата	12	" Ж-1 " - многофункциональная жилая зона. Жилые зоны ПЗЗ Кондопожского городского поселения

20	11	10:03:0010117:8 земельный участок и здание, находятся в собственности Кондопожского муниципального района	г.Кондопога ул.Пролетарская, 15 "Молодежно-культурный центр"	Настенное панно (Брандмауэр), рекламная конструкция большого формата	12	"СИ" - зона размещения объектов социальной инфраструктуры. Общественно-деловые зоны. ПЗЗ Кондопожского городского поселения
21	11	10:03:0010125 государственная собственность на земельный участок не разграничена	г.Кондопога, пересечение ул.Пролетарская и ул.Советов	Афишный стенд, рекламная конструкция среднего формата	10	"Р-1" - зона парков, скверов, бульваров, набережных. Зоны рекреационного назначения ПЗЗ Кондопожского городского поселения
22	11	10:03:0010130:17 государственная собственность на земельный участок не разграничена, здание в собственности Республики Карелия	г.Кондопога ул.Пролетарская, 20 "МФЦ"	Настенное панно (Брандмауэр), рекламная конструкция сверхбольшого формата	72	"СИ" - зона размещения объектов социальной инфраструктуры. Общественно-деловые зоны. ПЗЗ Кондопожского городского поселения
22/1	11	10:03:0010130:17 государственная собственность на земельный участок не разграничена, здание в собственности Республики Карелия	г.Кондопога ул.Пролетарская, 20 "МФЦ"	Настенное панно (Брандмауэр), рекламная конструкция сверхбольшого формата	63	"СИ" - зона размещения объектов социальной инфраструктуры. Общественно-деловые зоны. ПЗЗ Кондопожского городского поселения
23	12	10:03:0010129 государственная собственность на земельный участок не разграничена	г.Кондопога, ул.Советов, пересечение с ул.Приканальной	Щитовая установка, рекламная конструкция большого формата	18	"Р-2" - зона лесопарков, городских лесов и активного отдыха. Зоны рекреационного назначения ПЗЗ Кондопожского городского поселения

27	13	10:03:0011301 РФ (ФКУ Упрдор "Кола")	на 471 км + 300м автодороги Р-1 "Кола" (г.Кондопога ш.Петрозаводское)	Щитовая установка, рекламная конструкция большого формата	18	" Р-1 " - зона парков, скверов, бульваров, набережных. Зоны рекреационного назначения ПЗЗ Кондопожского городского поселения
24	14	10:03:0010116:13 земельный участок находится в общедолевой собственности, собственников помещений многоквартирного дома	г.Кондопога, ул.Пролетарская, в районе дома №.13	Сити-формат, рекламная конструкция малого формата	2,7	" Р-1 " - зона парков, скверов, бульваров, набережных. Зоны рекреационного назначения ПЗЗ Кондопожского городского поселения
25	15	10:03:0010115:5 земельный участок находится в общедолевой собственности, собственников помещений многоквартирного дома	г.Кондопога, ул.Пролетарская, в районе дома №.3	Сити-формат, рекламная конструкция малого формата	2,7	" Р-1 " - зона парков, скверов, бульваров, набережных. Зоны рекреационного назначения ПЗЗ Кондопожского городского поселения
26	16	10:03:0010118 государственная собственность на земельный участок не разграничена	г.Кондопога, ул.Пролетарская, в районе дома №.29	Сити-формат, рекламная конструкция малого формата	2,7	" Р-1 " - зона парков, скверов, бульваров, набережных. Зоны рекреационного назначения ПЗЗ Кондопожского городского поселения
28	17	10:03:0010101 государственная собственность на земельный участок не разграничена	г.Кондопога, пересечение с ул.Бумажников и Петрозаводского шоссе	Щитовая установка, рекламная конструкция большого формата	18	" Р-1 " - зона парков, скверов, бульваров, набережных. Зоны рекреационного назначения ПЗЗ Кондопожского городского поселения

42	18	10:03:0010103:29 государственная собственность на земельный участок не разграничена	г.Кондопога ул.Новокирпичная, 1 (территория ТРЦ "Лотос- сити")	Сити-формат, рекламная конструкция малого формата	2,7	"ОД" - зона общественно-деловой застройки. Общественно-деловые зоны ПЗЗ Кондопожского городского поселения
43	18	10:03:0010103:29 государственная собственность на земельный участок не разграничена	г.Кондопога ул.Новокирпичная, 1 (территория ТРЦ "Лотос- сити")	Сити-формат, рекламная конструкция малого формата	2,7	"ОД" - зона общественно-деловой застройки. Общественно-деловые зоны ПЗЗ Кондопожского городского поселения
44	18	10:03:0010103:29 государственная собственность на земельный участок не разграничена	г.Кондопога ул.Новокирпичная, 1 (территория ТРЦ "Лотос- сити")	Сити-формат, рекламная конструкция малого формата	2,7	"ОД" - зона общественно-деловой застройки. Общественно-деловые зоны ПЗЗ Кондопожского городского поселения
29	19	10:03:0082401:72 РФ (ФКУ Упрдор "Кола")	на 511 км автодороги "Кола" (район п.Гирвас)	Щитовая установка, рекламная конструкция большого формата	18	-
30	19	10:03:0041103:6 РФ (ФКУ Упрдор "Кола")	на 512 км автодороги "Кола" (район п.Гирвас)	Щитовая установка, рекламная конструкция большого формата	18	-
31	19	10:03:0021307:2 РФ (ФКУ Упрдор "Кола")	на 512 км автодороги "Кола" (район п.Гирвас)	Щитовая установка, рекламная конструкция большого формата	18	-

32	19	10:03:0021307:2 РФ (ФКУ Упрдор "Кола")	на 512 км автодороги "Кола" (район п.Гирвас)	Щитовая установка, рекламная конструкция большого формата	18	-
33	19	10:03:0041103:6 РФ (ФКУ Упрдор "Кола")	на 513 км автодороги "Кола" (район п.Гирвас)	Щитовая установка, рекламная конструкция большого формата	18	-
34	19	10:03:0021306:1 РФ (ФКУ Упрдор "Кола")	на 513 км автодороги "Кола" (район п.Гирвас)	Щитовая установка, рекламная конструкция большого формата	18	-
35	19	10:03:0021306:1 РФ (ФКУ Упрдор "Кола")	на 513 км автодороги "Кола" (район п.Гирвас)	Щитовая установка, рекламная конструкция большого формата	18	-
36	19	10:03:0021306:1 РФ (ФКУ Упрдор "Кола")	на 514 км автодороги "Кола" (район п.Гирвас)	Щитовая установка, рекламная конструкция большого формата	18	-
37	19	10:03:0021306:1 РФ (ФКУ Упрдор "Кола")	на 514 км автодороги "Кола" (район п.Гирвас)	Щитовая установка, рекламная конструкция большого формата	18	-

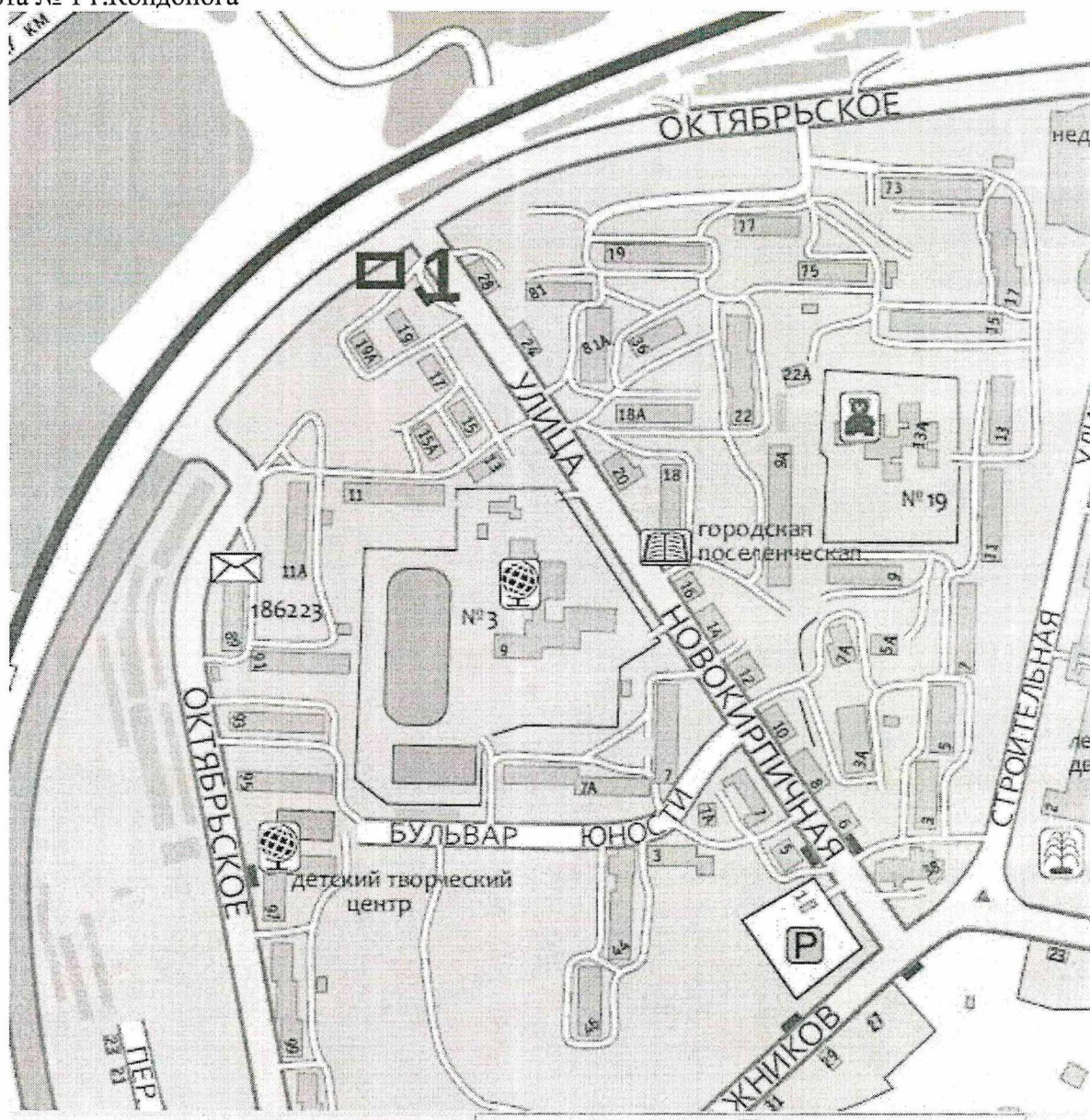
47	22	10:03:0010122 государственная собственность на земельный участок не разграничена	г.Кондопога, перекресток ш.Октябрьского и ул.Пролетарской	Щитовая установка, рекламная конструкция большого формата	18	" Р-1 " - зона парков, скверов, бульваров, набережных. Зоны рекреационного назначения ПЗЗ Кондопожского городского поселения
48	23	10:03:0010125 государственная собственность на земельный участок не разграничена	г.Кондопога, перекресток ул.Пролетарской и ул.Советов	Щитовая установка, рекламная конструкция большого формата	18	" Р-1 " - зона парков, скверов, бульваров, набережных. Зоны рекреационного назначения ПЗЗ Кондопожского городского поселения
49	24	10:03:0010106 государственная собственность на земельный участок не разграничена	г.Кондопога, ул.Строительная в районе дома № 11	Щитовая установка, рекламная конструкция большого формата	18	" Р-1 " - зона парков, скверов, бульваров, набережных. Зоны рекреационного назначения ПЗЗ Кондопожского городского поселения
50	25	10:03:0010111 государственная собственность на земельный участок не разграничена	г.Кондопога, пр.Калинина в районе дома № 7	Щитовая установка, рекламная конструкция большого формата	18	" Р-1 " - зона парков, скверов, бульваров, набережных. Зоны рекреационного назначения ПЗЗ Кондопожского городского поселения
51	26	10:03:0010129 государственная собственность на земельный участок не разграничена	г.Кондопога, ул.Советов в районе дома № 4	Щитовая установка, рекламная конструкция большого формата	18	" Р-2 " - зона лесопарков, городских лесов и активного отдыха. Зоны рекреационного назначения ПЗЗ Кондопожского городского поселения
52	27	10:03:0010129 государственная собственность на земельный участок не разграничена	г.Кондопога, пересечение ул.М.Горького и ул.Приканальная	Щитовая установка, рекламная конструкция большого формата	18	" Р-2 " - зона лесопарков, городских лесов и активного отдыха. Зоны рекреационного назначения ПЗЗ Кондопожского городского поселения

38	19	10:03:0021306:1 РФ (ФКУ Упрдор "Кола")	на 514 км автодороги "Кола" (район п.Гирвас)	Щитовая установка, рекламная конструкция большого формата	18	-
39	19	10:03:0021307:2 РФ (ФКУ Упрдор "Кола")	на 511 км автодороги "Кола" (район п.Гирвас)	Щитовая установка, рекламная конструкция большого формата	18	-
40	19	10:03:0041103:6 РФ (ФКУ Упрдор "Кола")	на 512 км автодороги "Кола" (район п.Гирвас)	Щитовая установка, рекламная конструкция большого формата	18	-
41	19	10:03:0041103:6 РФ (ФКУ Упрдор "Кола")	на 512 км автодороги "Кола" (район п.Гирвас)	Щитовая установка, рекламная конструкция большого формата	18	-
45	20	10:03:0080302:1 РФ (ФКУ Упрдор "Кола")	Кондопожский район п.Сопоха на 494 км + 650 автодороги "Кола"	Щитовая установка, рекламная конструкция большого формата	18	"Т(АД)" - Подзона транспортной инфраструктуры размещения автомобильных дорог. Зона транспортной инфраструктуры. ПЗЗ Кончезерского сельского поселения
46	21	10:03:0082405:5 РФ (ФКУ Упрдор "Кола")	Кондопожский район п.Сопоха на 493 км + 142 автодороги "Кола"	Щитовая установка, рекламная конструкция большого формата	18	"Т(АД)" - Подзона транспортной инфраструктуры размещения автомобильных дорог. Зона транспортной инфраструктуры. ПЗЗ Кончезерского сельского поселения

53	28	10:03:0010131 государственная собственность на земельный участок не разграничена	г.Кондопога, ул.Пролетарская в районе дома № 10	Щитовая установка, рекламная конструкция большого формата	18	" Р-1 " - зона парков, скверов, бульваров, набережных. Зоны рекреационного назначения ПЗЗ Кондопожского городского поселения
54	29	10:03:0010110 государственная собственность на земельный участок не разграничена	г.Кондопога, пр.Калинина в районе дома № 15	Щитовая установка, рекламная конструкция большого формата	18	" Р-1 " - зона парков, скверов, бульваров, набережных. Зоны рекреационного назначения ПЗЗ Кондопожского городского поселения
* - Рекламные конструкции с порядковыми номерами 6.7.11 не представлены в данном перечне т.к. демонтированы ввиду несоответствия их мест размещения действующему законодательству						

Место размещения рекламной конструкции № 1

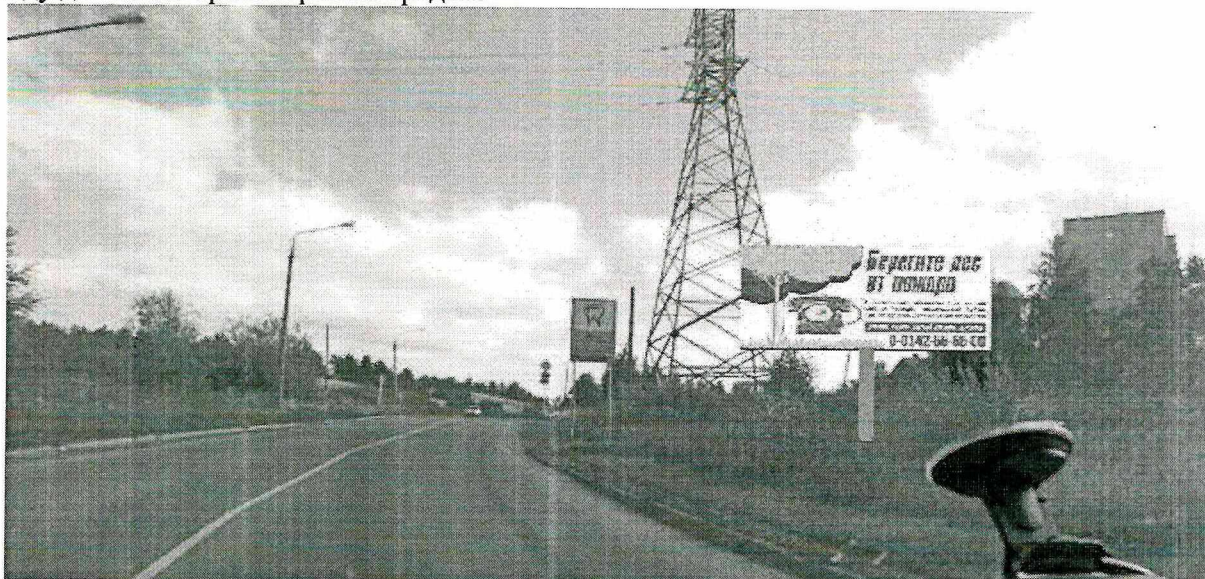
Карта № 1 г.Кондопога



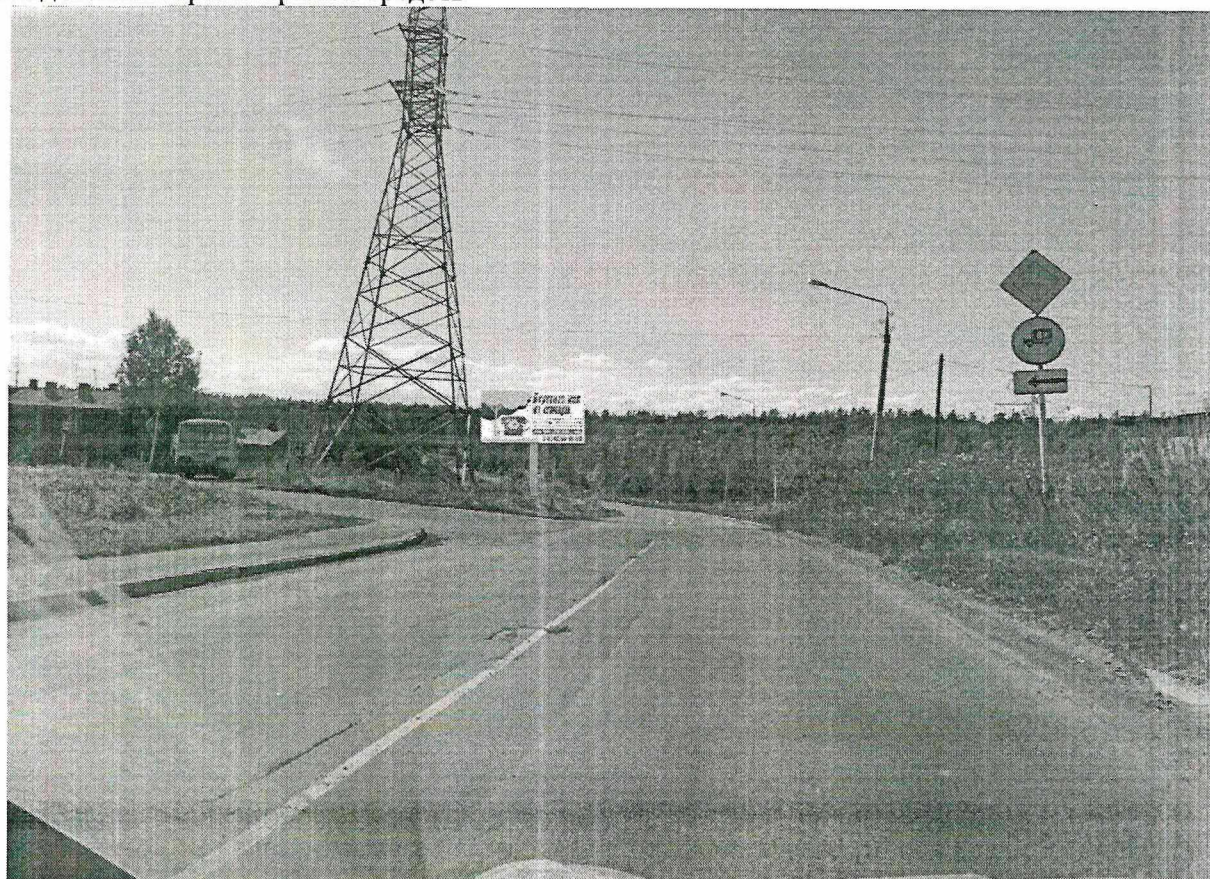
Место размещения рекламной конструкции	г.Кондопога ш.Октябрьское пересечение с ул.Новокирпичной (в районе дома № 19 по ул. Новокирпичной)
Тип рекламной конструкции	Щитовая установка (двухсторонняя)
Вид рекламной конструкции	Стационарная рекламная конструкция большого формата
Площадь информационного поля	18 м.кв.
<i>Технические характеристики рекламной конструкции</i> - надземная часть - ширина/высота, - высота опорной стойки - подземная часть - характеристики освещенности - цвет конструкции	- каркас – металлический швеллер, опорная стойка – сварной металлический швеллер, облицовка – пластик, дерево. - до 6,2м / 7м – 11м - 4м – 8м - отсутствует - с подсветкой - серый (RAL 7045)
Фундамент рекламной конструкции	Монолитная ж/б конструкция (при невозможности установки таковой – сборный из ж/б блоков с облицовкой из декоративного камня, обработанный под объект благоустройства)

Фото места размещения рекламной конструкции № 1

по ходу движения транспортных средств-



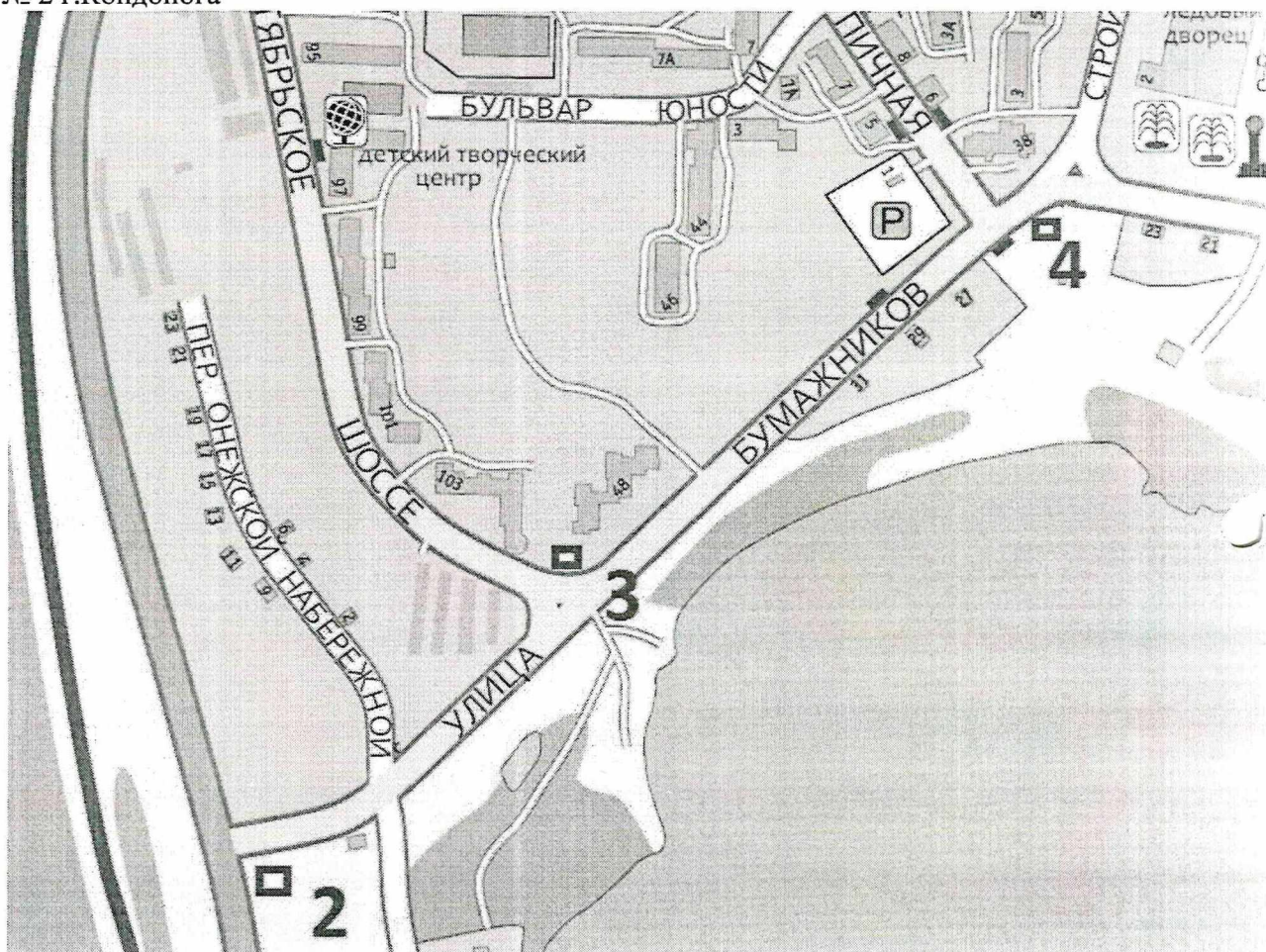
против движения транспортных средств



Место размещения рекламной конструкции (адрес)	г.Кондопога ш.Октябрьское пересечение с ул.Новокирпичной
Тип рекламной конструкции	Щитовая установка
Фото выполнено (ракурс)	ш.Октябрьское,

Место размещения рекламной конструкции № 2,3,4

Карта № 2 г.Кондопога



Рекламная конструкция 2

Место размещения рекламной конструкции	г.Кондопога ул.Бумажников пересечение с наб.Онежской (рядом с бывшим постом ДПС)
Тип рекламной конструкции	Щитовая установка (трехсторонняя)
Вид рекламной конструкции	Стационарная рекламная конструкция большого формата
Площадь информационного поля	18 м.кв.
<i>Технические характеристики рекламной конструкции</i> - надземная часть - ширина/высота, - высота опорной стойки - подземная часть - характеристики освещенности - цвет конструкции	- каркас – металлический швеллер, опорная стойка – сварной металлический швеллер, облицовка – пластик, дерево. - до 6,2м / 7м – 11м - 4м – 8м - отсутствует - с подсветкой - серый (RAL 7045)
Фундамент рекламной конструкции	Монолитная ж/б конструкция (при невозможности установки таковой – сборный из ж/б блоков с облицовкой из декоративного камня, обработанный под объект благоустройства)

Рекламная конструкция 3

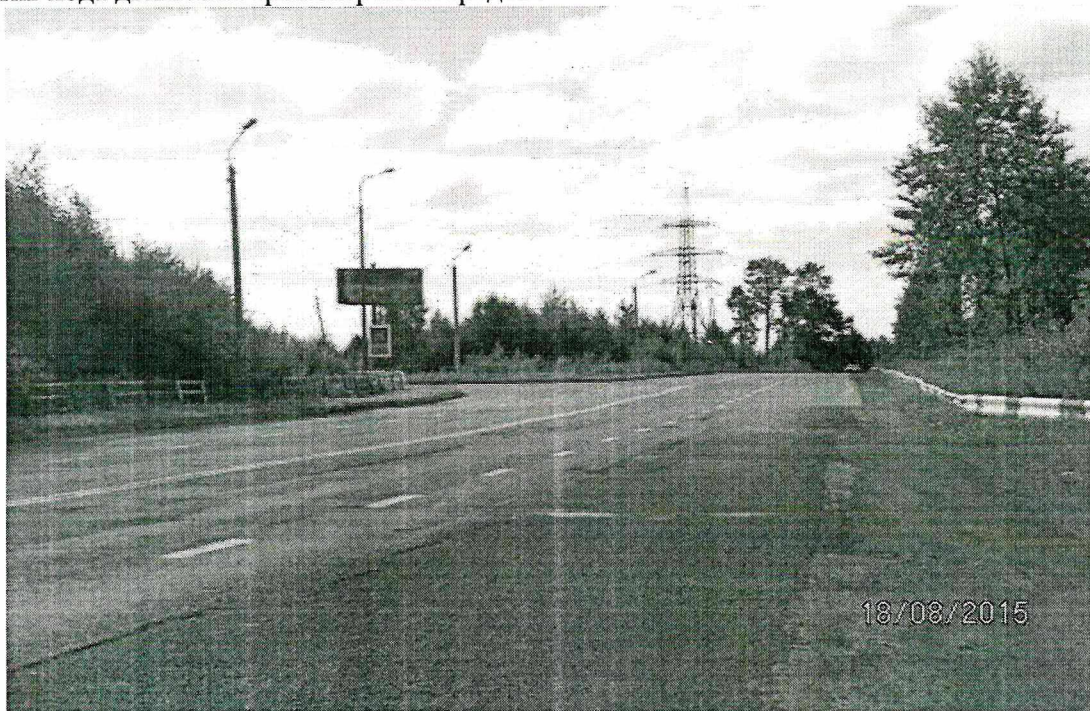
Место размещения рекламной конструкции	г.Кондопога ул.Бумажников пересечение с ш.Октябрьское (напротив башни с часами)
Тип рекламной конструкции	Щитовая установка (двухсторонняя)
Вид рекламной конструкции	Стационарная рекламная конструкция большого формата
Площадь информационного поля	18 м.кв.
<i>Технические характеристики рекламной конструкции</i> - надземная часть - ширина/высота, - высота опорной стойки - подземная часть - характеристики освещенности - цвет конструкции	- каркас – металлический швеллер, опорная стойка – сварной металлический швеллер, облицовка – пластик, дерево. - до 6,2м / 7м – 11м - 4м – 8м - отсутствует - с подсветкой - серый (RAL 7045)
Фундамент рекламной конструкции	Монолитная ж/б конструкция (при невозможности установки таковой – сборный из ж/б блоков с облицовкой из декоративного камня, обработанный под объект благоустройства)

Рекламная конструкция 4

Место размещения рекламной конструкции	г.Кондопога ул.Бумажников в районе дома №23
Тип рекламной конструкции	Щитовая установка (двухсторонняя)
Вид рекламной конструкции	Стационарная рекламная конструкция большого формата
Площадь информационного поля	18 м.кв.
<i>Технические характеристики рекламной конструкции</i> - надземная часть - ширина/высота, - высота опорной стойки - подземная часть - характеристики освещенности - цвет конструкции	- каркас – металлический швеллер, опорная стойка – сварной металлический швеллер, облицовка – пластик, дерево. - до 6,2м / 7м – 11м - 4м – 8м - отсутствует - с подсветкой - серый (RAL 7045)
Фундамент рекламной конструкции	Монолитная ж/б конструкция (при невозможности установки таковой – сборный из ж/б блоков с облицовкой из декоративного камня, обработанный под объект благоустройства)

Фото места размещения рекламной конструкции № 2

против хода движения транспортных средств



по ходу движения транспортных средств



Место размещения рекламной конструкции (адрес)	г.Кондопога ул.Бумажников пересечение с наб.Онежской
Тип рекламной конструкции	Щитовая установка
Фото выполнено (ракурс)	наб.Онежская, -

Фото места размещения рекламной конструкции № 3

по ходу движения транспортных средств ул.Бумажников



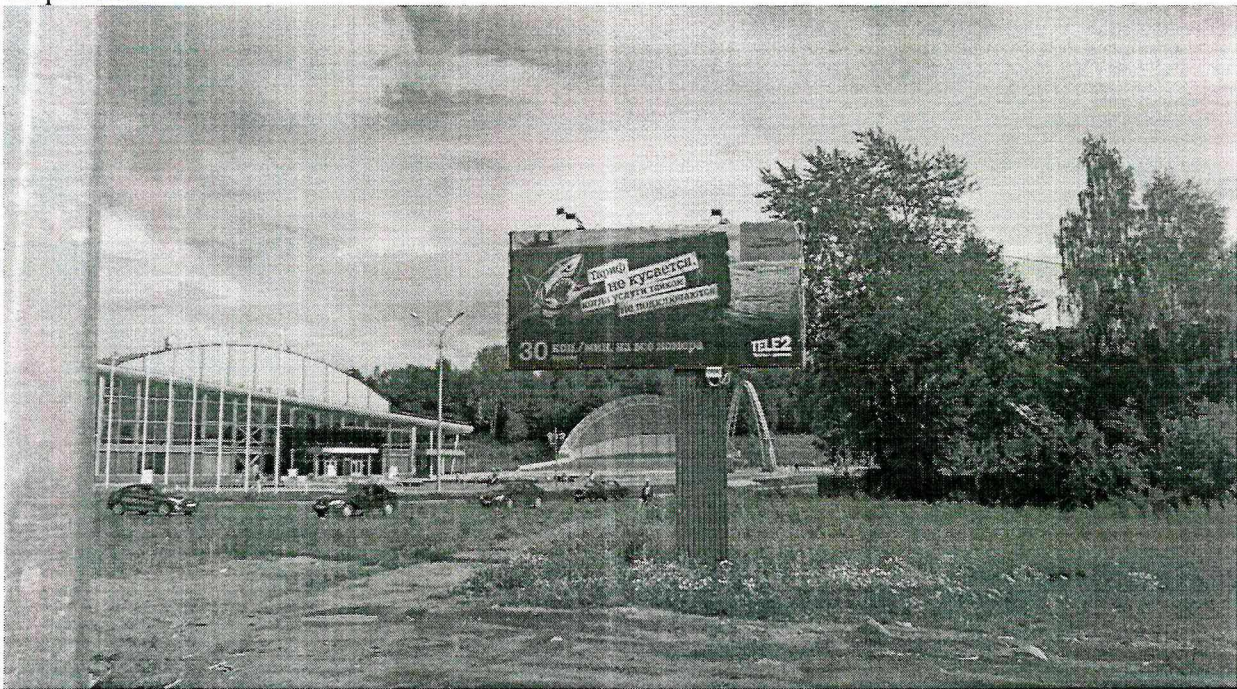
по ходу движения транспортных средств ш.Октябрьское



Место размещения рекламной конструкции (адрес)	г.Кондопога ул.Бумажников пересечение с ш.Октябрьское
Тип рекламной конструкции	Щитовая установка
Фото выполнено (ракурс)	ул.Бумажников / ш.Октябрьское

Фото места размещения рекламной конструкции № 4

сторона А



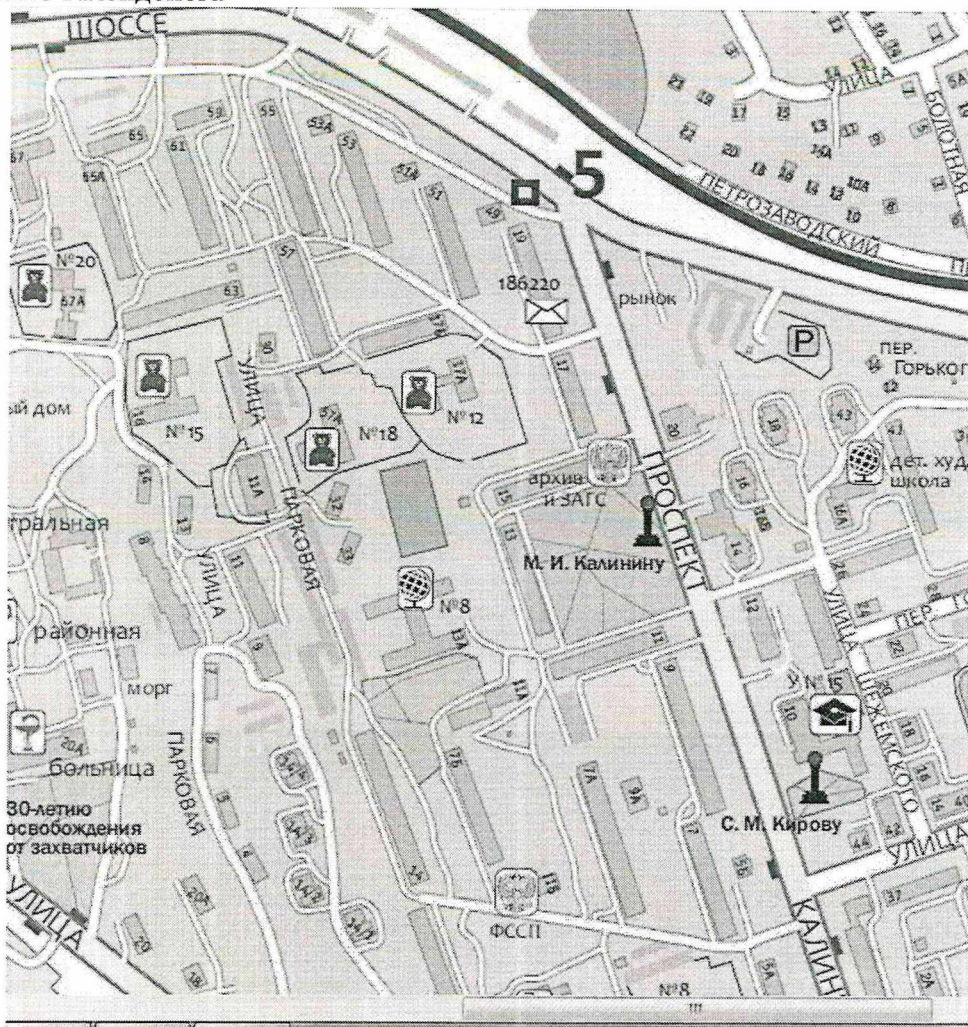
сторона Б



Место размещения рекламной конструкции (адрес)	г.Кондопога ул.Бумажников в районе дома №23
Тип рекламной конструкции	Щитовая установка
Фото выполнено (ракурс)	ул.Бумажников (тротуар)

Место размещения рекламной конструкции № 5

Карта № 3 г.Кондопога



Рекламная конструкция 5

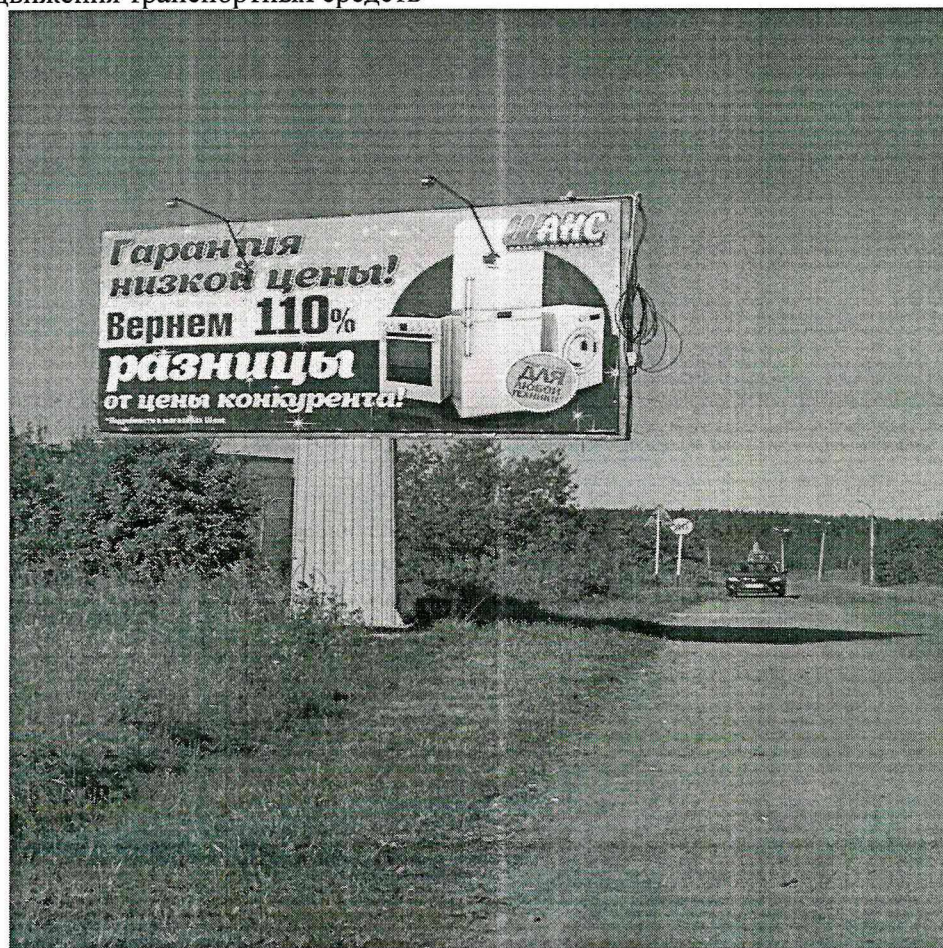
Место размещения рекламной конструкции	г.Кондопога, ш.Октябрьское, пересечение с пр.Калинина (рядом с домом № 49 по ш.Октябрьскому)
Тип рекламной конструкции	Щитовая установка (двухсторонняя)
Вид рекламной конструкции	Стационарная рекламная конструкция большого формата
Площадь информационного поля	18 м.кв.
<i>Технические характеристики рекламной конструкции</i> - надземная часть - ширина/высота, - высота опорной стойки - подземная часть - характеристики освещенности - цвет конструкции	- каркас – металлический швеллер, опорная стойка – сварной металлический швеллер, облицовка – пластик, дерево. - до 6,2м / 7м – 11м - 4м – 8м - отсутствует - с подсветкой - серый (RAL 7045)
Фундамент рекламной конструкции	Монолитная ж/б конструкция (при невозможности установки таковой – сборный из ж/б блоков с облицовкой из декоративного камня, обработанный под объект благоустройства)

Фото места размещения рекламной конструкции № 5

по ходу движения транспортных средств-



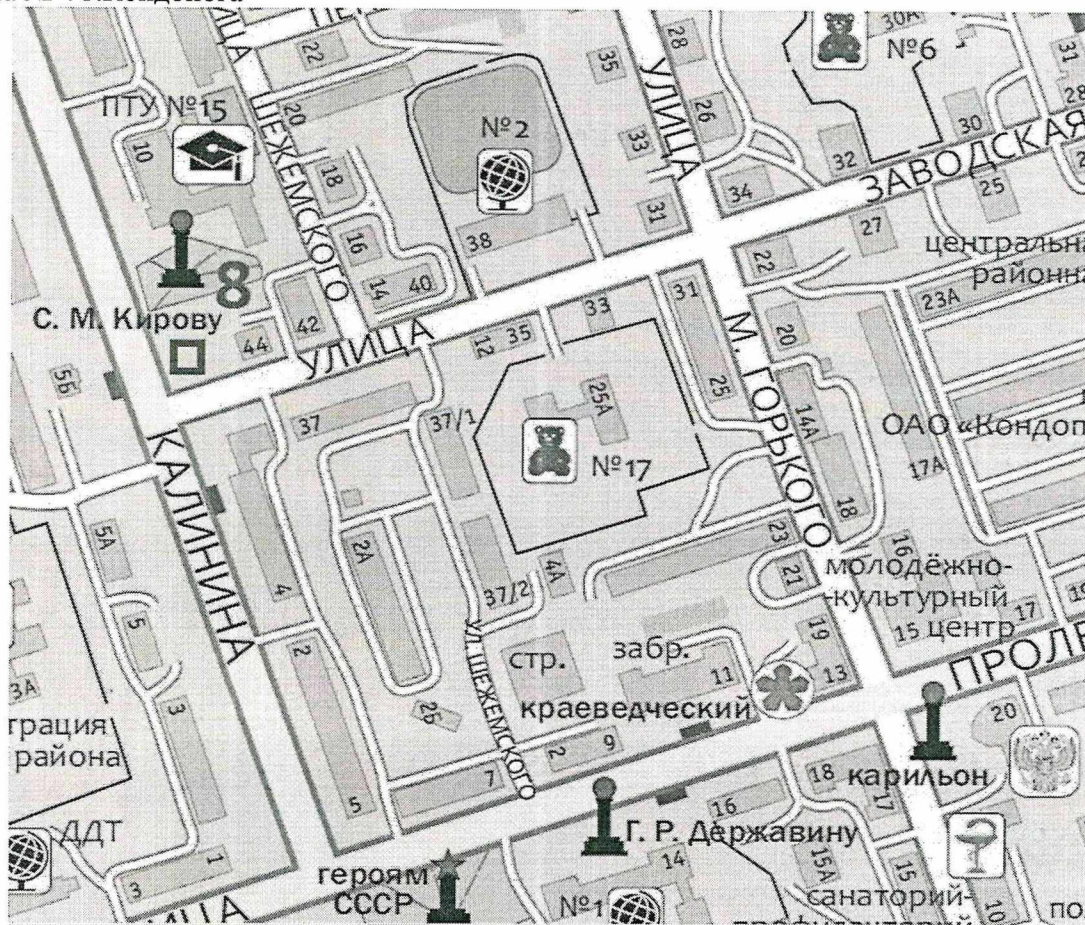
против движения транспортных средств-



Место размещения рекламной конструкции (адрес)	г.Кондопога, ш.Октябрьское, пересечение с пр.Калинина
Тип рекламной конструкции	Щитовая установка
Фото выполнено (ракурс)	ш.Октябрьское,

Место размещения рекламной конструкции № 8

Карта № 4 г.Кондопога



Место размещения рекламной конструкции	г.Кондопога ул.Заводская в районе дома № 44
Тип рекламной конструкции	Щитовая установка (двухсторонняя)
Вид рекламной конструкции	Стационарная рекламная конструкция большого формата
Площадь информационного поля	18 м.кв.
<i>Технические характеристики рекламной конструкции</i> - надземная часть - ширина/высота, - высота опорной стойки - подземная часть - характеристики освещенности - цвет конструкции	- каркас – металлический швеллер, опорная стойка – сварной металлический швеллер, облицовка – пластик, дерево. - до 6,2м / 7м – 11м - 4м – 8м - отсутствует - с подсветкой - серый (RAL 7045)
Фундамент рекламной конструкции	Монолитная ж/б конструкция (при невозможности установки таковой – сборный из ж/б блоков с облицовкой из декоративного камня, обработанный под объект благоустройства)

Фото места размещения рекламной конструкции № 8

сторона А

пр. Калинина, ст. А



сторона Б

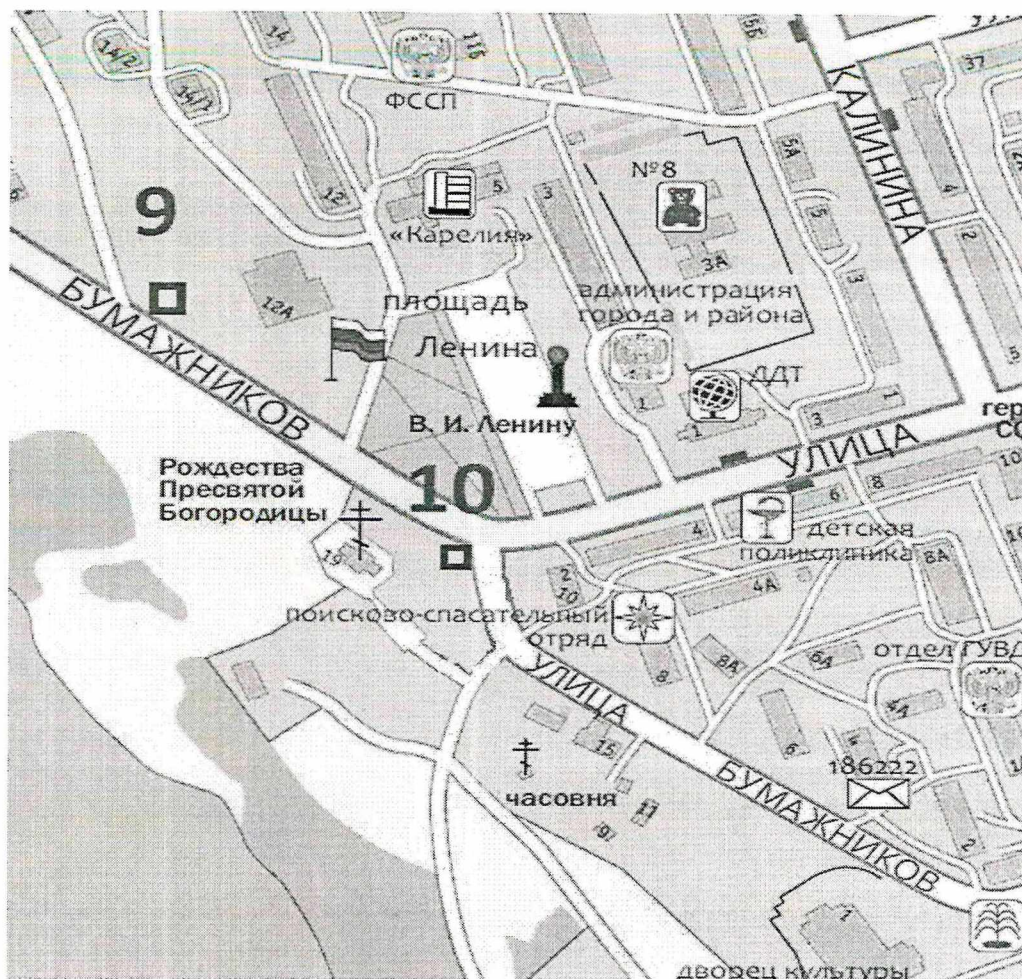
пр. Калинина, ст. Б



Место размещения рекламной конструкции (адрес)	г.Кондопога ул.Заводская в районе дома № 44
Тип рекламной конструкции	Щитовая установка
Фото выполнено (ракурс)	пр.Калинина,

Место размещения рекламной конструкции № 9, 10

Карта № 5 г.Кондопога



Рекламная конструкция 9

Место размещения рекламной конструкции	г.Кондопога ул.Бумажников в районе кинотеатра «Октябрь»
Тип рекламной конструкции	Щитовая установка (двухсторонняя, угловая)
Вид рекламной конструкции	Стационарная рекламная конструкция большого формата
Площадь информационного поля	18 м.кв.
Технические характеристики рекламной конструкции - надземная часть - ширина/высота, - высота опорной стойки - подземная часть - характеристики освещенности - цвет конструкции	- каркас – металлический швеллер, опорная стойка – сварной металлический швеллер, облицовка – пластик, дерево. - до 6,2м / 7м – 11м - 4м – 8м - отсутствует - с подсветкой - серый (RAL 7045)
Фундамент рекламной конструкции	Монолитная ж/б конструкция (при невозможности установки таковой – сборный из ж/б блоков с облицовкой из декоративного камня, обработанный под объект благоустройства)

Рекламная конструкция 10

Место размещения рекламной конструкции	г.Кондопога ул.Бумажников пересечение с ул.Пролетарской
Тип рекламной конструкции	Щитовая установка (односторонняя, «тривижн»)
Вид рекламной конструкции	Стационарная рекламная конструкция большого формата
Площадь информационного поля	18 м.кв.
<i>Технические характеристики рекламной конструкции</i> - надземная часть - ширина/высота, - высота опорной стойки - подземная часть - характеристики освещенности - цвет конструкции	- каркас – металлический швеллер, опорная стойка – сварной металлический швеллер, облицовка – пластик, дерево. - до 6,2м / 7м – 11м - 4м – 8м - отсутствует - с подсветкой - серый (RAL 7045)
Фундамент рекламной конструкции	Монолитная ж/б конструкция (при невозможности установки таковой – сборный из ж/б блоков с облицовкой из декоративного камня, обработанный под объект благоустройства)

Фото места размещения рекламной конструкции № 9
по ходу движения транспортных средств (ул.Бумажников)-



против движения транспортных средств (ул.Бумажников)-

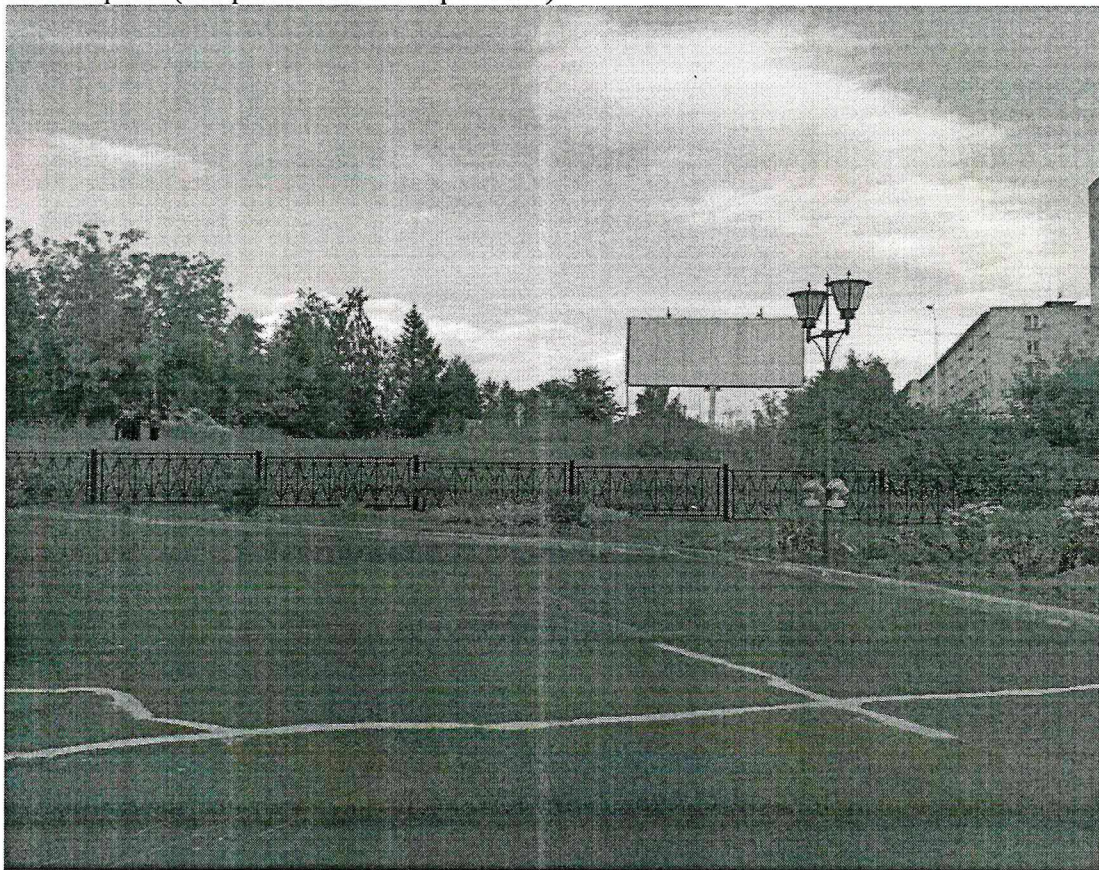


Место размещения рекламной конструкции (адрес)	г.Кондопога ул.Бумажников в районе кинотеатра «Октябрь»
Тип рекламной конструкции	Щитовая установка
Фото выполнено (ракурс)	ул.Бумажников,

Фото места размещения рекламной конструкции № 10
по ходу движения транспортных средств (ул.Пролетарская)-



обратная сторона (без рекламной поверхности)-



Место размещения рекламной конструкции (адрес)	г.Кондопога ул.Бумажников пересечение с ул.Пролетарской
Тип рекламной конструкции	Щитовая установка
Фото выполнено (ракурс)	ул.Пролетарская,

Место размещения рекламной конструкции № 12

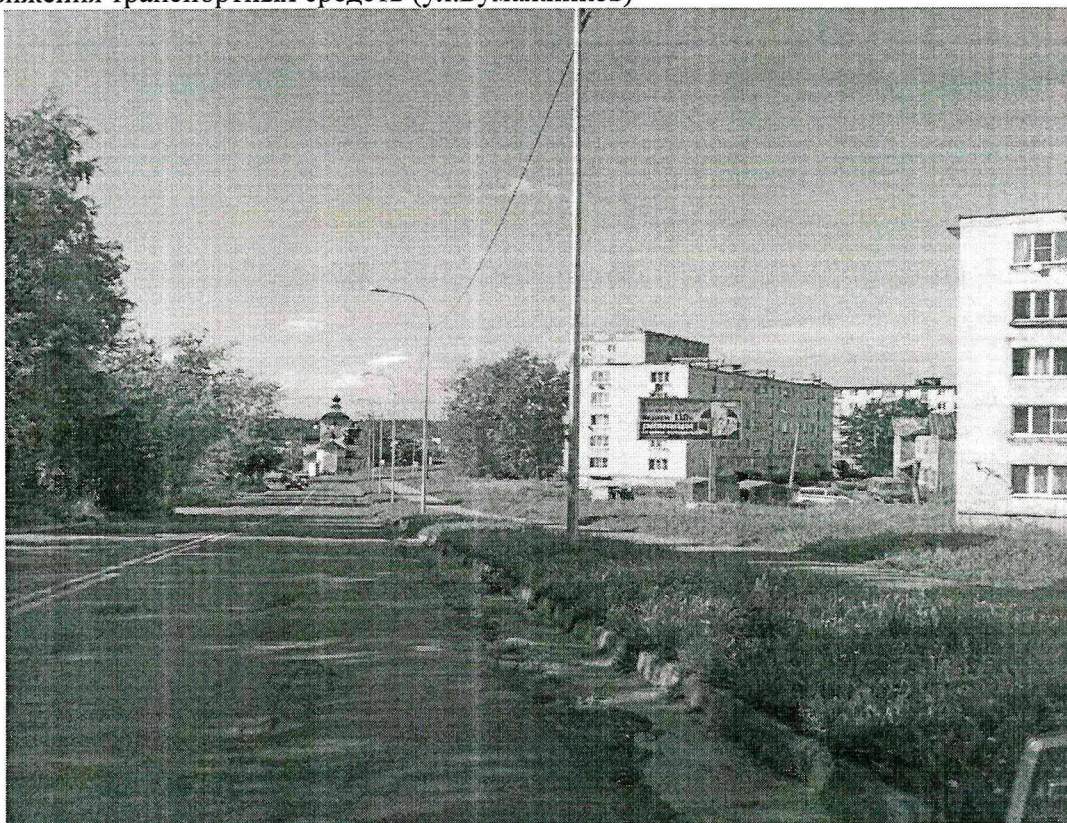
Карта № 6 г.Кондопога



Место размещения рекламной конструкции	г.Кондопога ул.Бумажников в районе дома № 6
Тип рекламной конструкции	Щитовая установка (двухсторонняя)
Вид рекламной конструкции	Стационарная рекламная конструкция большого формата
Площадь информационного поля	18 м.кв.
<i>Технические характеристики рекламной конструкции</i> - надземная часть - ширина/высота, - высота опорной стойки - подземная часть - характеристики освещенности - цвет конструкции	- каркас – металлический швеллер, опорная стойка – сварной металлический швеллер, облицовка – пластик, дерево. - до 6,2м / 7м – 11м - 4м – 8м - отсутствует - с подсветкой - серый (RAL 7045)
Фундамент рекламной конструкции	Монолитная ж/б конструкция (при невозможности установки таковой – сборный из ж/б блоков с облицовкой из декоративного камня, обработанный под объект благоустройства)

Фото места размещения рекламной конструкции № 12

по ходу движения транспортных средств (ул.Бумажников)



против движения транспортных средств (ул.Бумажников)



Место размещения рекламной конструкции (адрес)	г.Кондопога ул.Бумажников в районе дома № 6
Тип рекламной конструкции	Щитовая установка
Фото выполнено (ракурс)	ул.Бумажников

Место размещения рекламной конструкции № 13, 14

Карта № 7 г.Кондопога



Рекламная конструкция 13

Место размещения рекламной конструкции	г.Кондопога ш.Октябрьское пересечение с ул.Советов (напротив магазина «Магнит»)
Тип рекламной конструкции	Щитовая установка (трехсторонняя)
Вид рекламной конструкции	Стационарная рекламная конструкция большого формата
Площадь информационного поля	18 м.кв.
<i>Технические характеристики рекламной конструкции</i> - надземная часть - ширина/высота, - высота опорной стойки - подземная часть - характеристики освещенности - цвет конструкции	- каркас – металлический швеллер, опорная стойка – сварной металлический швеллер, облицовка – пластик, дерево. - до 6,2м / 7м – 11м - 4м – 8м - отсутствует - с подсветкой - серый (RAL 7045)
Фундамент рекламной конструкции	Монолитная ж/б конструкция (при невозможности установки таковой – сборный из ж/б блоков с облицовкой из декоративного камня, обработанный под объект благоустройства)

Рекламная конструкция 14

Место размещения рекламной конструкции	г.Кондопога ш.Октябрьское пересечение с ул.Советов (рядом с домом № 29 по ш. Октябрьскому)
Тип рекламной конструкции	Щитовая установка (односторонняя, «тривижн»)
Вид рекламной конструкции	Стационарная рекламная конструкция большого формата
Площадь информационного поля	18 м.кв.
<p><i>Технические характеристики рекламной конструкции</i></p> <ul style="list-style-type: none"> - надземная часть - ширина/высота, - высота опорной стойки - подземная часть - характеристики освещенности - цвет конструкции 	<ul style="list-style-type: none"> - каркас – металлический швеллер, опорная стойка – сварной металлический швеллер, облицовка – пластик, дерево. - до 6,2м / 7м – 11м - 4м – 8м - отсутствует - с подсветкой - серый (RAL 7045)
Фундамент рекламной конструкции	Монолитная ж/б конструкция (при невозможности установки таковой – сборный из ж/б блоков с облицовкой из декоративного камня, обработанный под объект благоустройства)

Фото места размещения рекламной конструкции № 14

по ходу движения транспортных средств- ш.Октябрьское



по ходу движения транспортных средств - ул.Советов



Место размещения рекламной конструкции (адрес)	г.Кондопога ш.Октябрьское пересечение с ул.Советов
Тип рекламной конструкции	Щитовая установка
Фото выполнено (ракурс)	ш.Октябрьское, / ул.Советов

Фото места размещения рекламной конструкции № 13

по ходу движения транспортных средств ш.Октябрьское



против движения транспортных средств ш.Октябрьское



Место размещения рекламной конструкции (адрес)	г.Кондопога ш.Октябрьское пересечение с ул.Советов
Тип рекламной конструкции	Щитовая установка
Фото выполнено (ракурс)	ш.Октябрьское,

Место размещения рекламной конструкции № 15

Карта № 8 г.Кондопога



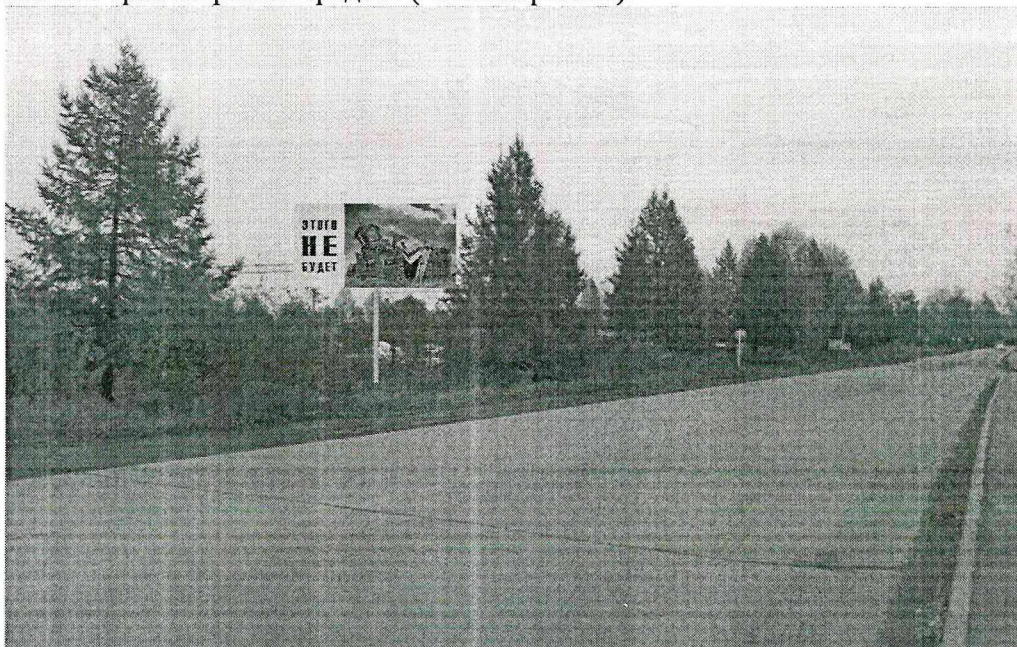
Место размещения рекламной конструкции	г.Кондопога ш.Октябрьское напротив дома № 17 (рядом с автостоянкой)
Тип рекламной конструкции	Щитовая установка (двухсторонняя)
Вид рекламной конструкции	Стационарная рекламная конструкция большого формата
Площадь информационного поля	18 м.кв.
<p><i>Технические характеристики рекламной конструкции</i></p> <ul style="list-style-type: none"> - надземная часть - ширина/высота, - высота опорной стойки - подземная часть - характеристики освещенности - цвет конструкции 	<ul style="list-style-type: none"> - каркас – металлический швеллер, опорная стойка – сварной металлический швеллер, облицовка – пластик, дерево. - до 6,2м / 7м – 11м - 4м – 8м - отсутствует - с подсветкой - серый (RAL 7045)
Фундамент рекламной конструкции	Монолитная ж/б конструкция (при невозможности установки таковой – сборный из ж/б блоков с облицовкой из декоративного камня, обработанный под объект благоустройства)

Фото места размещения рекламной конструкции № 15

По ходу движения транспортных средств (ш.Октябрьское)



Против движения транспортных средств (ш.Октябрьское).



Место размещения рекламной конструкции (адрес)	г.Кондопога ш.Октябрьское напротив дома № 17
Тип рекламной конструкции	Щитовая установка
Фото выполнено (ракурс)	ш.Октябрьское,

Место размещения рекламной конструкции № 16

Карта № 9 г.Кондопога



Рекламная конструкция 16

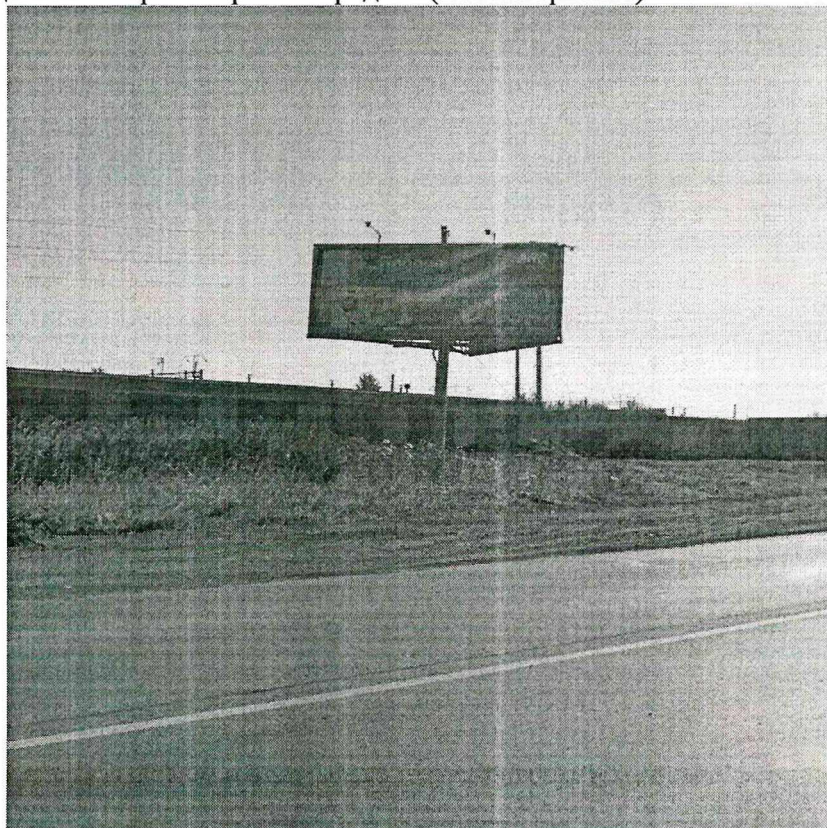
Место размещения рекламной конструкции	г.Кондопога ш.Октябрьское в районе дома № 7 (рядом с гаражами)
Тип рекламной конструкции	Щитовая установка (двухсторонняя, угловая)
Вид рекламной конструкции	Стационарная рекламная конструкция большого формата
Площадь информационного поля	18 м.кв.
<i>Технические характеристики рекламной конструкции</i> - надземная часть - ширина/высота, - высота опорной стойки - подземная часть - характеристики освещенности - цвет конструкции	- каркас – металлический швеллер, опорная стойка – сварной металлический швеллер, облицовка – пластик, дерево. - до 6,2м / 7м – 11м - 4м – 8м - отсутствует - с подсветкой - серый (RAL 7045)
Фундамент рекламной конструкции	Монолитная ж/б конструкция (при невозможности установки таковой – сборный из ж/б блоков с облицовкой из декоративного камня, обработанный под объект благоустройства)

Фото места размещения рекламной конструкции № 16

по ходу движения транспортных средств (ш.Октябрьское)-



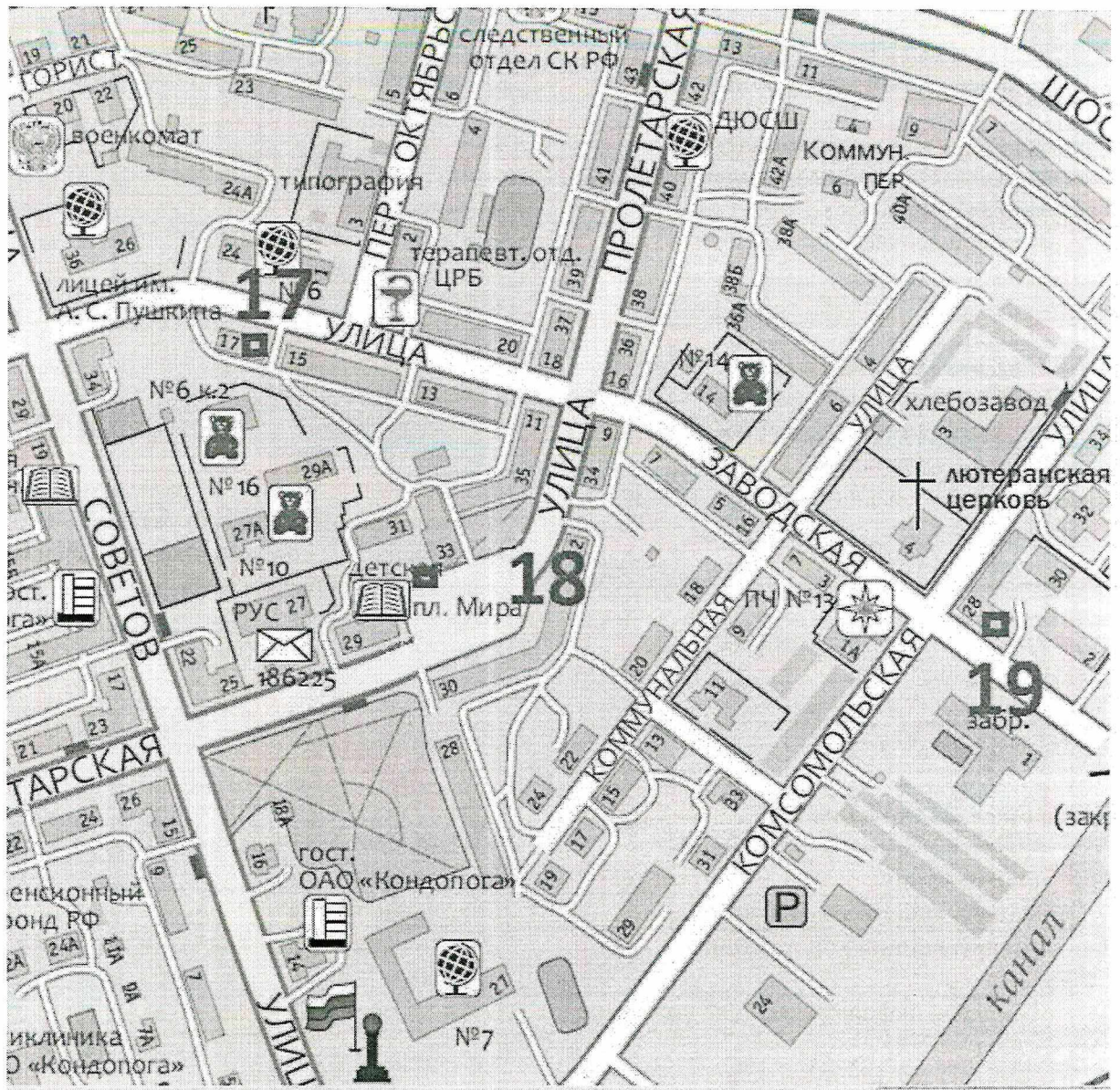
против движения транспортных средств (ш.Октябрьское)-



Место размещения рекламной конструкции (адрес)	г.Кондопога ш.Октябрьское в районе дома № 7
Тип рекламной конструкции	Щитовая установка
Фото выполнено (ракурс)	ш.Октябрьское,

Место размещения рекламной конструкции № 17, 18, 19

Карта № 10 г.Кондопога



Рекламная конструкция 17

Место размещения рекламной конструкции	г.Кондопога, ул.Заводская, д.17 (магазин сантехники, напротив школы № 6)
Тип рекламной конструкции	Настенное панно
Вид рекламной конструкции	Стационарная рекламная конструкция большого формата
Площадь информационного поля	12 м.кв.
Технические характеристики рекламной конструкции	
- надземная часть	- полотно ПВХ
- ширина/высота,	- 3м / 4м
- характеристики освещенности	- с подсветкой
Фундамент рекламной конструкции	Металлический каркас, закрепленный анкерами к стене здания

Рекламная конструкция 18

Место размещения рекламной конструкции	г.Кондопога, пл.Мира
Тип рекламной конструкции	Щитовая установка (односторонняя)
Вид рекламной конструкции	Стационарная рекламная конструкция большого формата
Площадь информационного поля	18 м.кв.
<i>Технические характеристики рекламной конструкции</i> - надземная часть - ширина/высота, - высота опорной стойки - подземная часть - характеристики освещенности - цвет конструкции	- каркас – металлический швеллер, опорная стойка – сварной металлический швеллер, облицовка – пластик, дерево. - до 6,2м / 7м – 11м - 4м – 8м - отсутствует - с подсветкой - серый (RAL 7045)
Фундамент рекламной конструкции	Монолитная ж/б конструкция (при невозможности установки таковой – сборный из ж/б блоков с облицовкой из декоративного камня, обработанный под объект благоустройства)

Рекламная конструкция 19

Место размещения рекламной конструкции	г.Кондопога, ул.Комсомольская, д.28 (здание крытого рынка)
Тип рекламной конструкции	Настенное панно
Вид рекламной конструкции	Стационарная рекламная конструкция большого формата
Площадь информационного поля одной стороны	12 м.кв.
<i>Технические характеристики рекламной конструкции</i> - надземная часть - ширина/высота, - характеристики освещенности	- полотно ПВХ - 3м / 4м - с подсветкой
Фундамент рекламной конструкции	Металлический каркас, закрепленный анкерами к стене здания

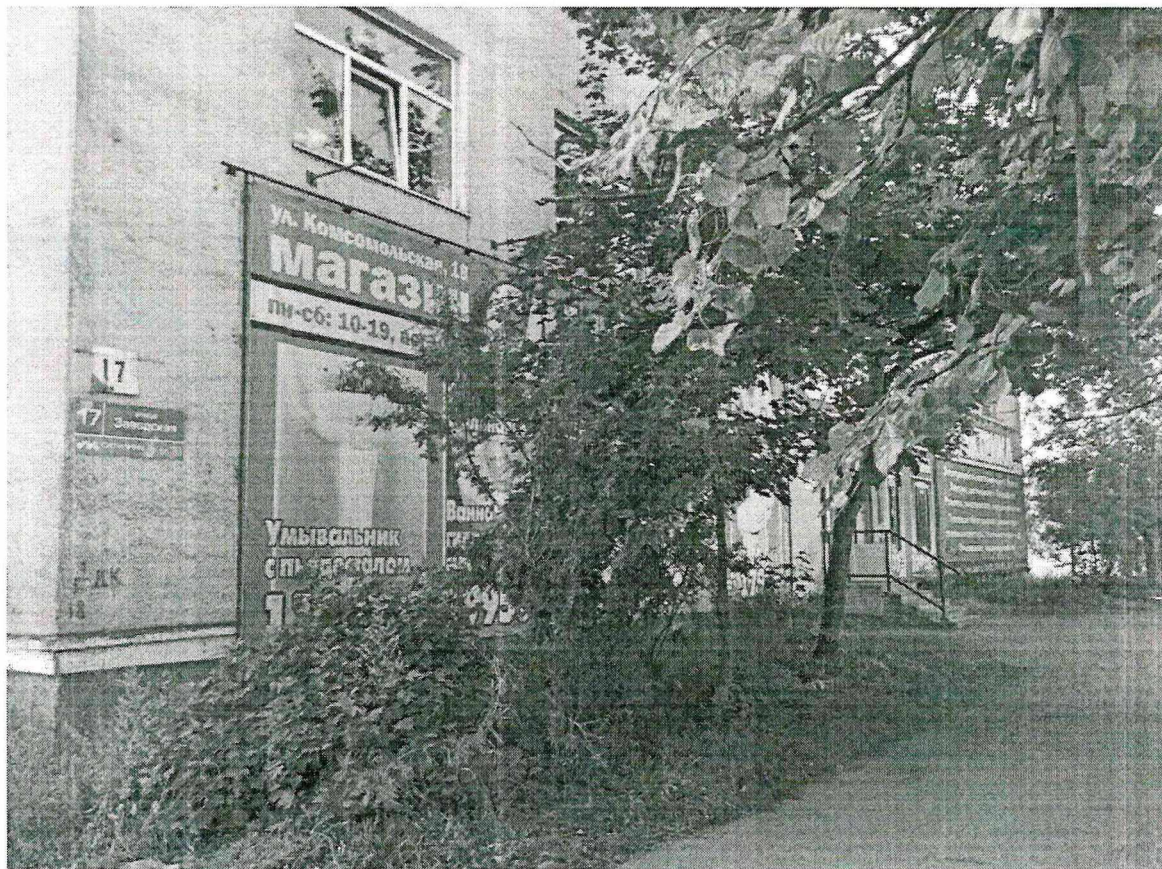
Фото места размещения рекламной конструкции № 18

по ходу движения транспортных средств – ул.Пролетарская



Место размещения рекламной конструкции (адрес)	г.Кондопога, площадь Мира
Тип рекламной конструкции	Щитовая установка
Фото выполнено (ракурс)	ул.Пролетарская

Фото места размещения рекламной конструкции № 17



Место размещения рекламной конструкции (адрес)	г.Кондопога, ул.Заводская, д.17
Тип рекламной конструкции	Настенное панно
Фото выполнено (ракурс)	ул.Заводская, д.17, на тротуаре

Фото места размещения рекламной конструкции № 19

по ходу движения транспортных средств – ул. Комсомольская



Место размещения рекламной конструкции (адрес)	г.Кондопога, ул.Комсомольская, д.28
Тип рекламной конструкции	Настенное панно
Фото выполнено (ракурс)	ул.Комсомольская

Место размещения рекламной конструкции № 20, 21, 22, 22/1

Карта № 11 г.Кондопога



Рекламная конструкция 20

Место размещения рекламной конструкции	г.Кондопога, ул.Пролетарская, д.15 «Молодежно-культурный центр»
Тип рекламной конструкции	Настенное панно (Брандмауэр)
Вид рекламной конструкции	Стационарная рекламная конструкция большого формата
Площадь информационного поля одной стороны	12 м.кв.
<i>Технические характеристики рекламной конструкции</i> - надземная часть - ширина/высота, - характеристики освещенности	- полотно ПВХ - 4м / 3м - с подсветкой
Фундамент рекламной конструкции	Металлический каркас, закрепленный анкерами к стене здания

Рекламная конструкция 21

Место размещения рекламной конструкции	г.Кондопога, ул.Пролетарская, ул.Советов (рядом с парком)
Тип рекламной конструкции	Афишный стенд (односторонний)
Вид рекламной конструкции	Стационарная рекламная конструкция среднего формата
Площадь информационного поля одной стороны	10 м.кв.
<i>Технические характеристики рекламной конструкции</i> - надземная часть - ширина/высота, - высота опорной стойки - подземная часть - характеристики освещенности - цвет конструкции	- каркас – металлический швеллер, опорные стойки – сварной металлические швеллера, облицовка – пластик, дерево. - до 5,2м / 7м - 2м – 4м - отсутствует - без подсветки - серый (RAL 7045)
Фундамент рекламной конструкции	Монолитная ж/б конструкция

Рекламная конструкция 22

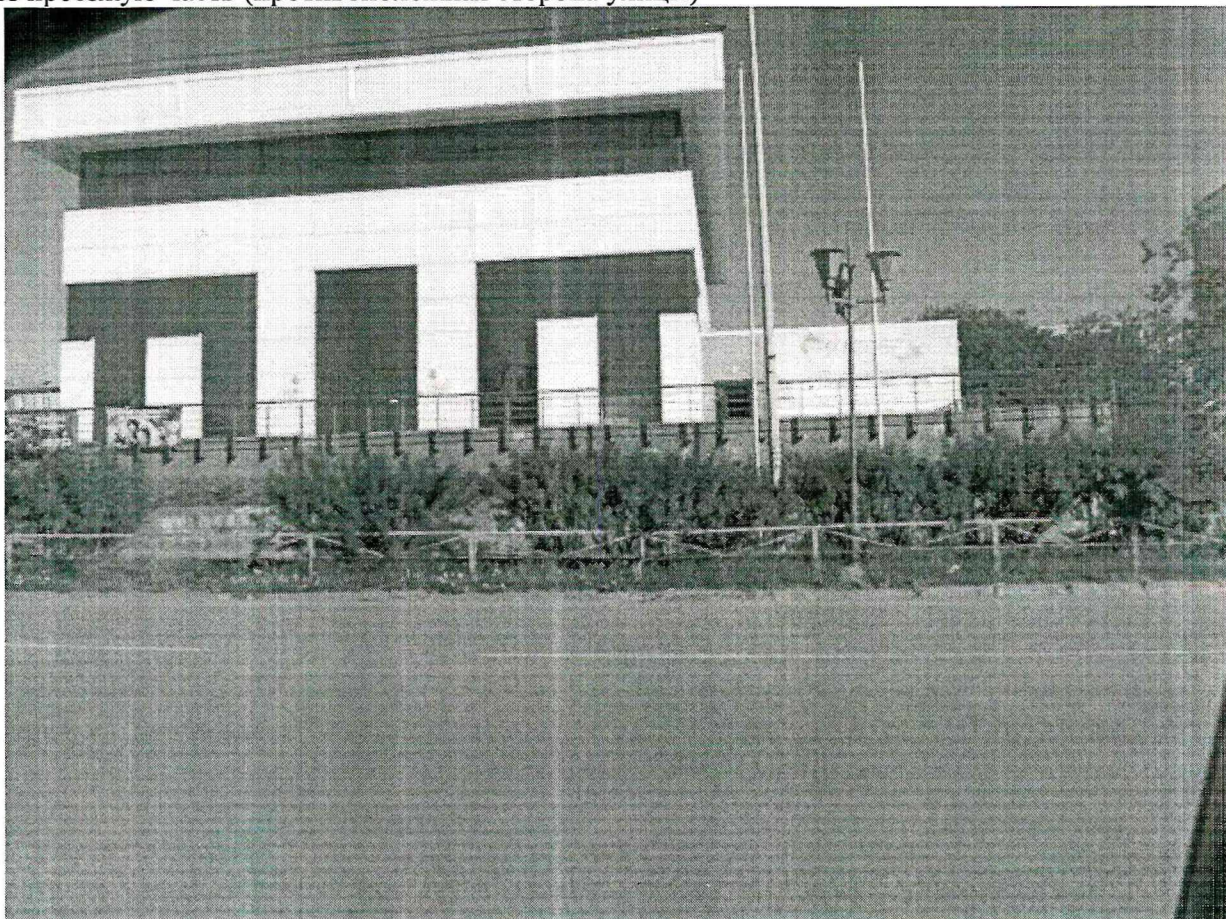
Место размещения рекламной конструкции	г.Кондопога, ул.Пролетарская, д.20 (здание многофункционального центра)
Тип рекламной конструкции	Настенное панно
Вид рекламной конструкции	Стационарная рекламная конструкция сверхбольшого формата
Площадь информационного поля одной стороны	72 м.кв.
<i>Технические характеристики рекламной конструкции</i> - надземная часть - ширина/высота, - характеристики освещенности	- полотно ПВХ - 12м / 6м - без подсветки
Фундамент рекламной конструкции	Металлический каркас, закрепленный анкерами к стене здания

Рекламная конструкция 22/1

Место размещения рекламной конструкции	г.Кондопога, ул.Пролетарская, д.20 (здание многофункционального центра)
Тип рекламной конструкции	Настенное панно
Вид рекламной конструкции	Стационарная рекламная конструкция сверхбольшого формата
Площадь информационного поля одной стороны	63 м.кв.
<i>Технические характеристики рекламной конструкции</i> - надземная часть - ширина/высота, - характеристики освещенности	- полотно ПВХ - 7м / 9м - с подсветкой
Фундамент рекламной конструкции	Металлический каркас, закрепленный анкерами к стене здания

Фото места размещения рекламной конструкции № 20

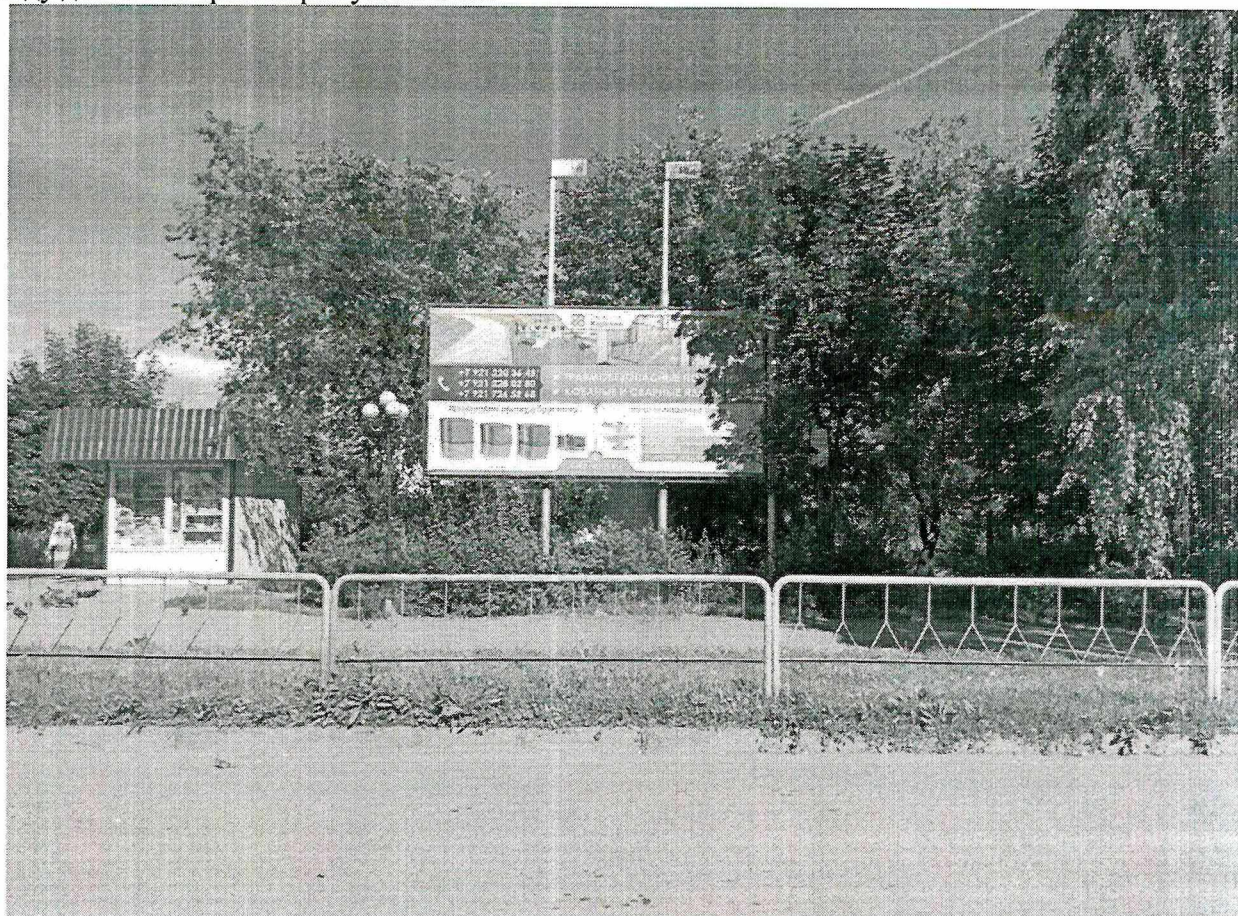
через проезжую часть (противоположная сторона улицы)



Место размещения рекламной конструкции (адрес)	г.Кондопога, ул.Пролетарская, д.15
Тип рекламной конструкции	Настенное панно (Брандмауэр)
Фото выполнено (ракурс)	ул.Пролетарская,

Фото места размещения рекламной конструкции № 21

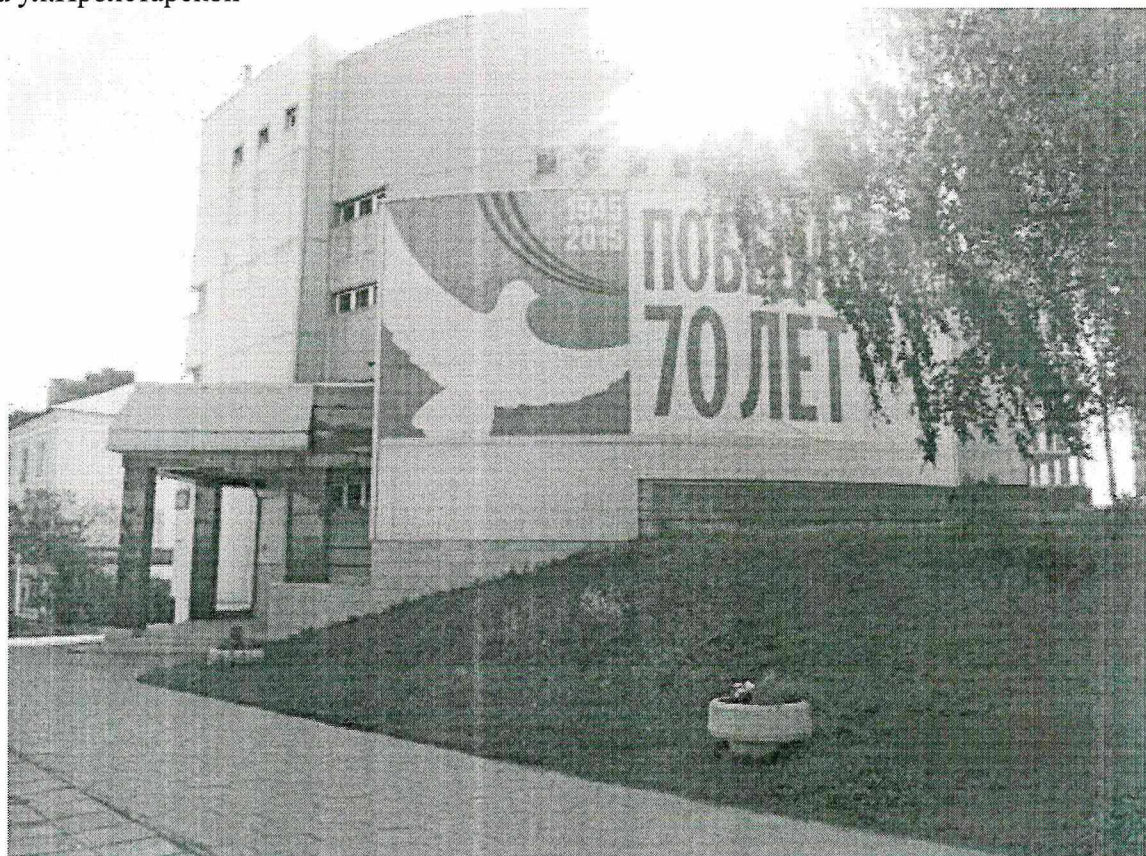
по ходу движения транспорта ул.Советов



Место размещения рекламной конструкции (адрес)	г.Кондопога, ул.Пролетарская, ул.Советов
Тип рекламной конструкции	Афишный стенд
Фото выполнено (ракурс)	ул.Советов

Фото места размещения рекламной конструкции № 22

тротуар на ул.Пролетарской



Место размещения рекламной конструкции (адрес)	г.Кондопога, ул.Пролетарская, д.20
Тип рекламной конструкции	Настенное панно
Фото выполнено (ракурс)	ул.Пролетарская

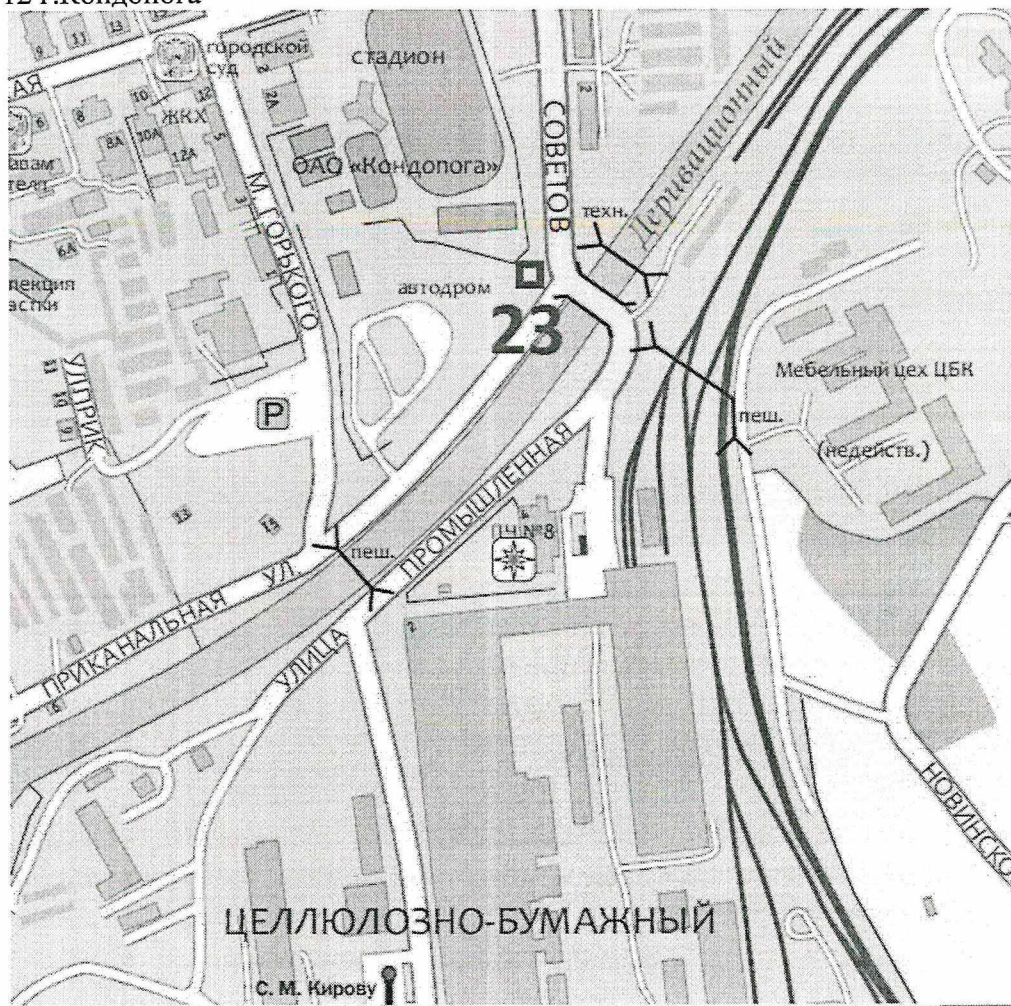
Фото места размещения рекламной конструкции № 22/1



Место размещения рекламной конструкции (адрес)	г.Кондопога, ул.Пролетарская, д.20
Тип рекламной конструкции	Настенное панно
Фото выполнено (ракурс)	ул.Пролетарская

Место размещения рекламной конструкции № 23

Карта № 12 г.Кондопога



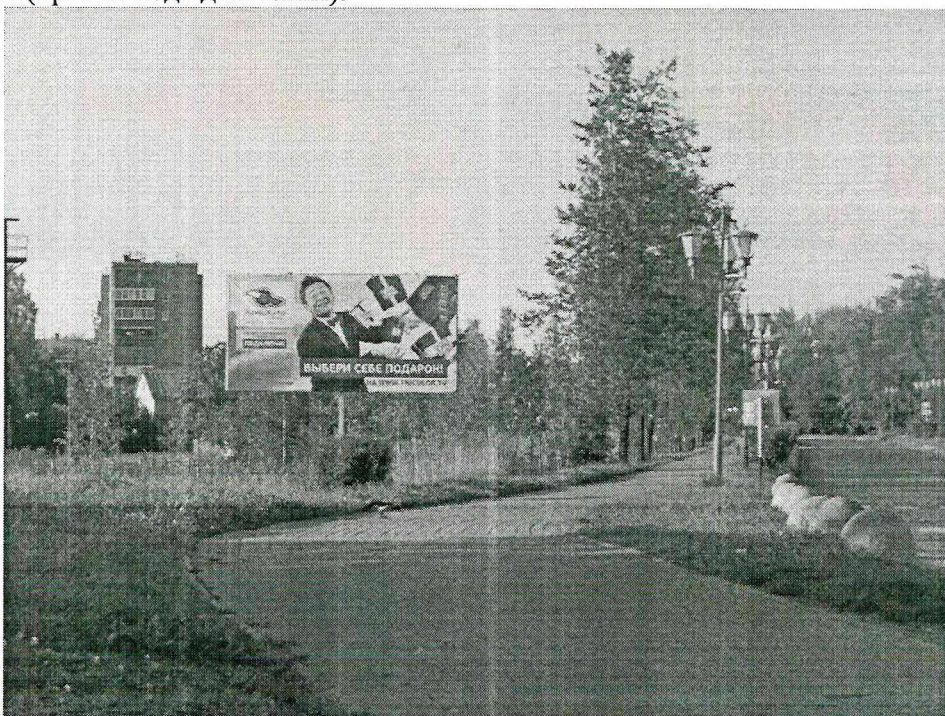
Место размещения рекламной конструкции	г.Кондопога, ул.Советов, пересечение с ул.Приканальной (рядом с автомобильным мостом на территорию ОАО «Кондопога»)
Тип рекламной конструкции	Щитовая установка (двухсторонняя)
Вид рекламной конструкции	Стационарная рекламная конструкция большого формата
Площадь информационного поля	18 м.кв.
<i>Технические характеристики рекламной конструкции</i> - надземная часть - ширина/высота, - высота опорной стойки - подземная часть - характеристики освещенности - цвет конструкции	- каркас – металлический швеллер, опорная стойка – сварной металлический швеллер, облицовка – пластик, дерево. - до 6,2м / 7м – 11м - 4м – 8м - отсутствует - с подсветкой - серый (RAL 7045)
Фундамент рекламной конструкции	Монолитная ж/б конструкция (при невозможности установки таковой – сборный из ж/б блоков с облицовкой из декоративного камня, обработанный под объект благоустройства)

Фото места размещения рекламной конструкции № 23

сторона А (по ходу движения).



сторона Б (против хода движения).



Место размещения рекламной конструкции (адрес)	г.Кондопога, ул.Советов, пересечение с ул.Приканальной
Тип рекламной конструкции	Щитовая установка
Фото выполнено (ракурс)	ул.Советов (тротуар)

Место размещения рекламной конструкции № 24

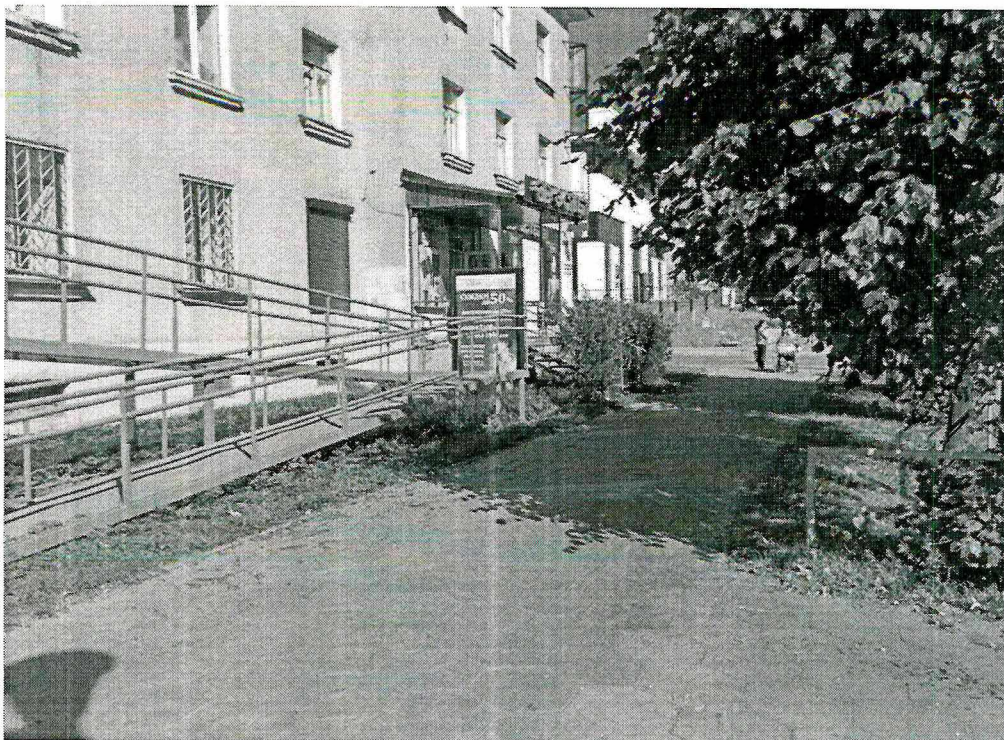
Карта № 14 г.Кондопога



Рекламная конструкция 24

Место размещения рекламной конструкции	г.Кондопога, ул.Пролетарская, в районе дома № 13
Тип рекламной конструкции	конструкция «Сити-формат» (двухсторонняя)
Вид рекламной конструкции	Стационарная рекламная конструкция малого формата
Площадь информационного поля одной стороны	2,7 м.кв.
Технические характеристики рекламной конструкции - надземная часть - ширина/высота, - высота опорной стойки - подземная часть - характеристики освещенности - цвет конструкции	- металлическая опора закрытая декоративным покрытием из пластика - до 1,5 м / 2,6м – 2,8м - 0,45 – 0,61 м - отсутствует - с подсветкой - коричневый
Фундамент рекламной конструкции	Монолитная ж/б конструкция

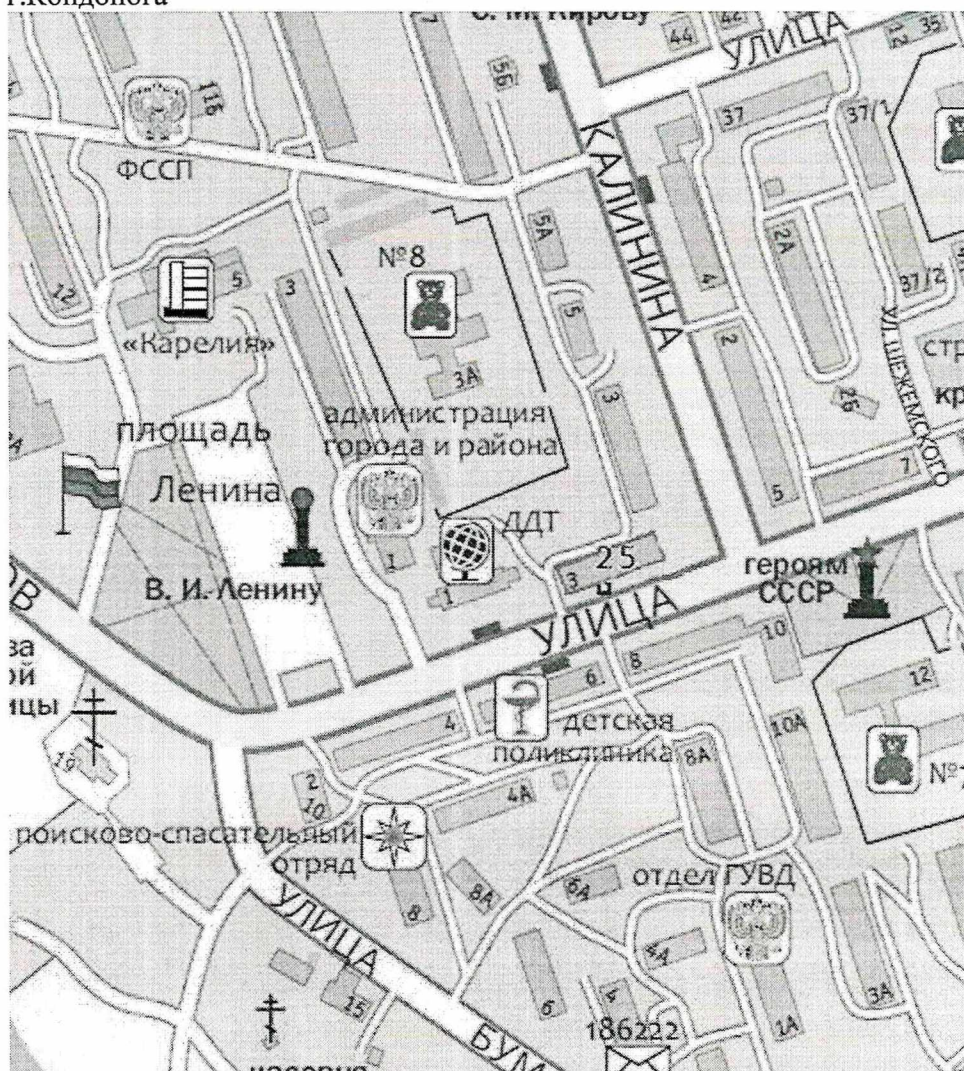
Фото места размещения рекламной конструкции № 24



Место размещения рекламной конструкции (адрес)	г.Кондопога, ул.Пролетарская, в районе дома № 13
Тип рекламной конструкции	конструкция «Сити-формат» (двухсторонняя)
Фото выполнено (ракурс)	ул.Пролетарская (тротуар)

Место размещения рекламной конструкции № 25

Карта № 15 г.Кондопога



Рекламная конструкция 25

Место размещения рекламной конструкции	г.Кондопога, ул.Пролетарская, в районе дома № 3
Тип рекламной конструкции	конструкция «Сити-формат» (двухсторонняя)
Вид рекламной конструкции	Стационарная рекламная конструкция малого формата
Площадь информационного поля одной стороны	2,7 м.кв.
<i>Технические характеристики рекламной конструкции</i> - надземная часть - ширина/высота, - высота опорной стойки - подземная часть - характеристики освещенности - цвет конструкции	- металлическая опора закрытая декоративным покрытием из пластика - до 1,5 м / 2,6м – 2,8м - 0,45 – 0,61 м - отсутствует - с подсветкой - коричневый
Фундамент рекламной конструкции	Монолитная ж/б конструкция

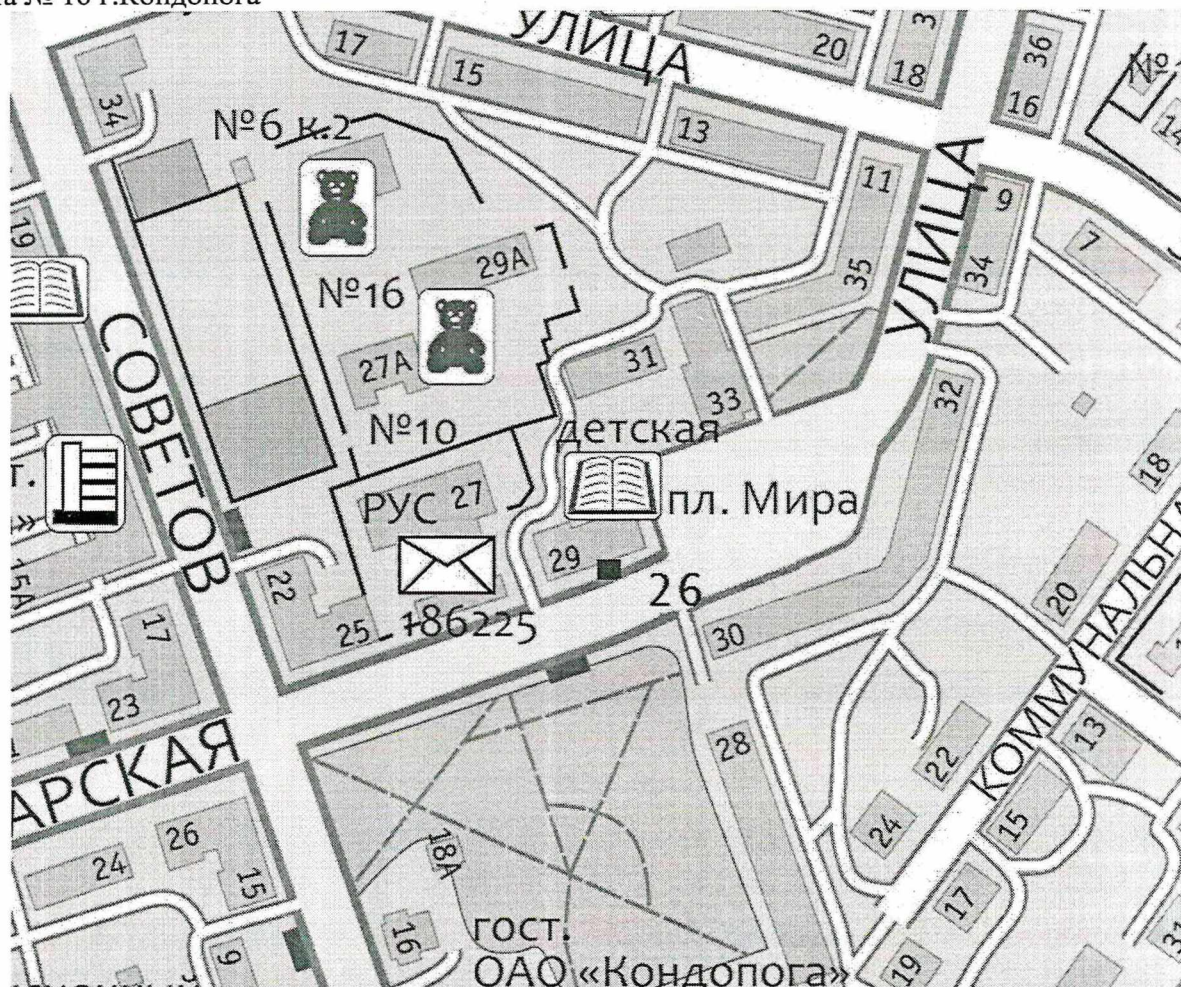
Фото места размещения рекламной конструкции № 25



Место размещения рекламной конструкции (адрес)	г.Кондопога, ул.Пролетарская, в районе дома № 3
Тип рекламной конструкции	конструкция «Сити-формат» (двухсторонняя)
Фото выполнено (ракурс)	ул.Пролетарская (тротуар)

Место размещения рекламной конструкции № 26

Карта № 16 г.Кондопога



Рекламная конструкция 26

Место размещения рекламной конструкции	г.Кондопога, ул.Пролетарская, в районе дома № 29 (рядом с офисом «Теле2»)
Тип рекламной конструкции	конструкция «Сити-формат» (двухсторонняя)
Вид рекламной конструкции	Стационарная рекламная конструкция малого формата
Площадь информационного поля одной стороны	2,7 м.кв.
<i>Технические характеристики рекламной конструкции</i> - надземная часть - ширина/высота, - высота опорной стойки - подземная часть - характеристики освещенности - цвет конструкции	- металлическая опора закрытая декоративным покрытием из пластика - до 1,5 м / 2,6м – 2,8м - 0,45 – 0,61 м - отсутствует - с подсветкой - коричневый
Фундамент рекламной конструкции	Монолитная ж/б конструкция

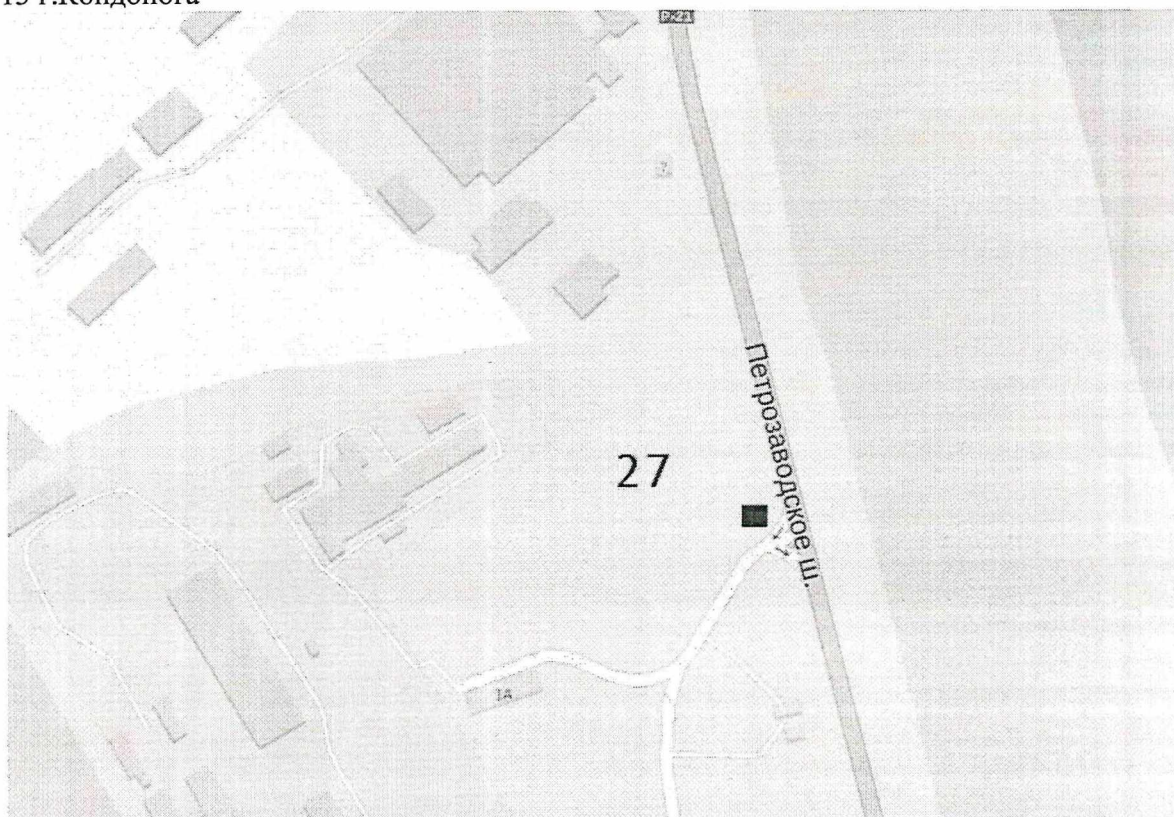
Фото места размещения рекламной конструкции № 26



Место размещения рекламной конструкции (адрес)	г.Кондопога, ул.Пролетарская, в районе дома № 29
Тип рекламной конструкции	конструкция «Сити-формат» (двухсторонняя)
Фото выполнено (ракурс)	ул.Пролетарская (тротуар)

Место размещения рекламной конструкции № 27

Карта № 13 г.Кондопога



Место размещения рекламной конструкции	г.Кондопога, шоссе Петрозаводское (рядом с комплексом АЗС «ТНК»)
Тип рекламной конструкции	Щитовая установка (двухсторонняя, угловая)
Вид рекламной конструкции	Стационарная рекламная конструкция большого формата
Площадь информационного поля	18 м.кв.
<i>Технические характеристики рекламной конструкции</i> - надземная часть - ширина/высота, - высота опорной стойки - подземная часть - характеристики освещенности - цвет конструкции	- каркас – металлический швеллер, опорная стойка – сварной металлический швеллер, облицовка – пластик, дерево. - до 6,2м / 7м – 11м - 4м – 8м - отсутствует - с подсветкой - серый (RAL 7045)
Фундамент рекламной конструкции	Монолитная ж/б конструкция (при невозможности установки таковой – сборный из ж/б блоков с облицовкой из декоративного камня, обработанный под объект благоустройства)

Фото места размещения рекламной конструкции № 27

сторона А (по ходу движения).



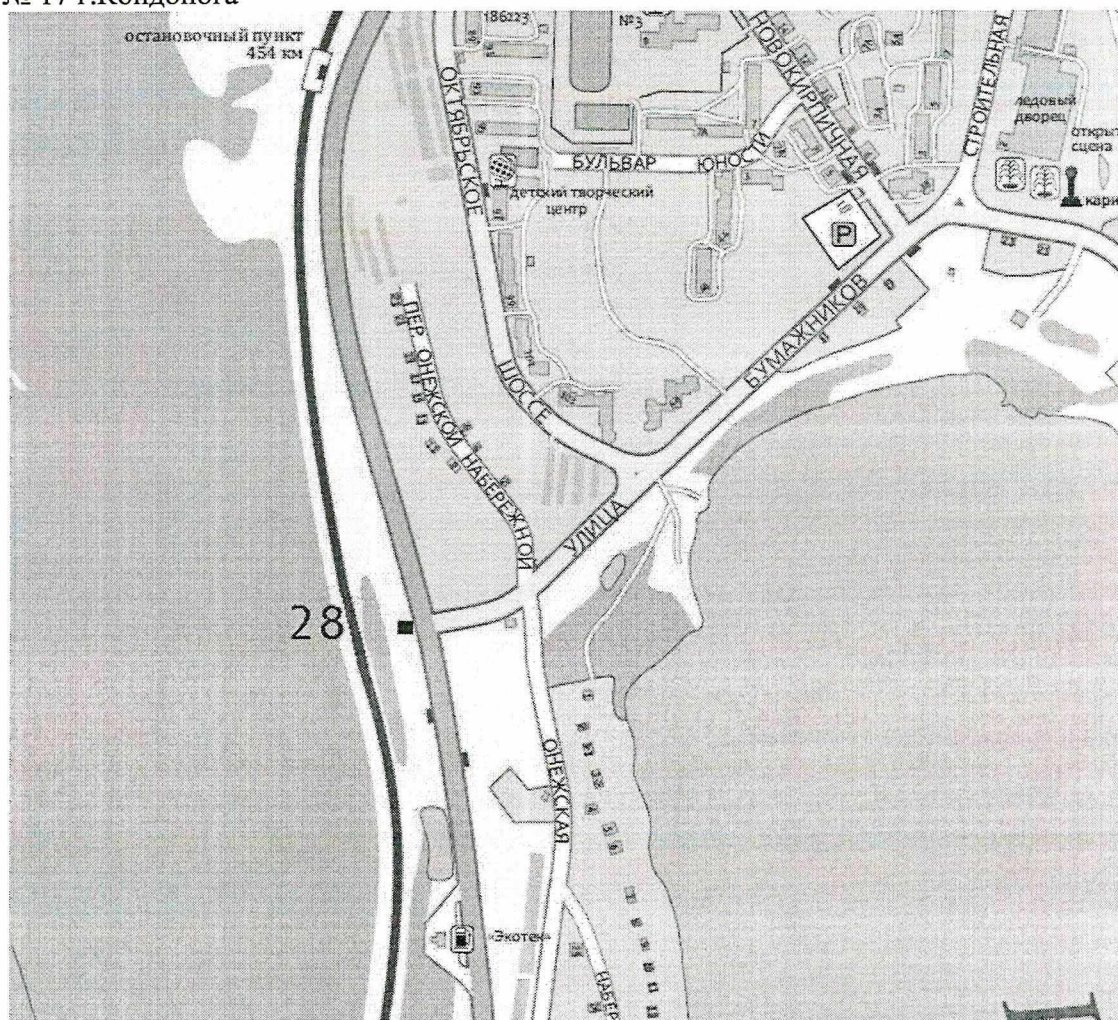
сторона Б (против хода движения).



Место размещения рекламной конструкции (адрес)	г.Кондопога, шоссе Петрозаводское
Тип рекламной конструкции	Щитовая установка
Фото выполнено (ракурс)	проезжая часть

Место размещения рекламной конструкции № 28

Карта № 17 г.Кондопога



Рекламная конструкция 28

Место размещения рекламной конструкции	г.Кондопога пересечение Петрозаводского шоссе и ул.Бумажников
Тип рекламной конструкции	Щитовая установка (односторонняя)
Вид рекламной конструкции	Стационарная рекламная конструкция большого формата
Площадь информационного поля	18 м.кв.
<i>Технические характеристики рекламной конструкции</i> - надземная часть - ширина/высота, - высота опорной стойки - подземная часть - характеристики освещенности - цвет конструкции	- каркас – металлический швеллер, опорная стойка – сварной металлический швеллер, облицовка – пластик, дерево. - до 6,2м / 7м – 11м - 4м – 8м - отсутствует - с подсветкой - серый (RAL 7045)
Фундамент рекламной конструкции	Монолитная ж/б конструкция (при невозможности установки таковой – сборный из ж/б блоков с облицовкой из декоративного камня, обработанный под объект благоустройства)

Фото места размещения рекламной конструкции № 28

по ходу движения транспортных средств (ул.Бумажников)-



по ходу движения транспортных средств (ул.Бумажников) -



Место размещения рекламной конструкции (адрес)	г.Кондопога пересечение Петрозаводского шоссе и ул.Бумажников
Тип рекламной конструкции	Щитовая установка
Фото выполнено (ракурс)	ул.Бумажников

Место размещения рекламной конструкции
№ 29, 30, 31, 32, 33, 34, 35, 36, 37, 38, 39, 40, 41 карта № 19



Рекламная конструкция 29

Место размещения рекламной конструкции	Республика Карелия, Кондопожский район, 511-й км автодороги «Кола»
Тип рекламной конструкции	Щитовая установка (двухсторонняя)
Вид рекламной конструкции	Стационарная рекламная конструкция большого формата
Площадь информационного поля	18 м.кв.
<i>Технические характеристики рекламной конструкции</i> - надземная часть - ширина/высота, - высота опорной стойки - подземная часть - характеристики освещенности - цвет конструкции	- каркас – металлический швеллер, опорная стойка – сварной металлический швеллер, облицовка – пластик, дерево. - до 6,2м / 7м – 11м - 4м – 8м - отсутствует - без подсветки - серый (RAL 7045)
Фундамент рекламной конструкции	Монолитная ж/б конструкция (при невозможности установки таковой – сборный из ж/б блоков с облицовкой из декоративного камня, обработанный под объект благоустройства)

Рекламная конструкция 30

Место размещения рекламной конструкции	Республика Карелия, Кондопожский район, 512-й км автодороги «Кола»
Тип рекламной конструкции	Щитовая установка (двухсторонняя)
Вид рекламной конструкции	Стационарная рекламная конструкция большого формата
Площадь информационного поля	18 м.кв.
<i>Технические характеристики рекламной конструкции</i> - надземная часть - ширина/высота, - высота опорной стойки - подземная часть - характеристики освещенности - цвет конструкции	- каркас – металлический швеллер, опорная стойка – сварной металлический швеллер, облицовка – пластик, дерево. - до 6,2м / 7м – 11м - 4м – 8м - отсутствует - без подсветки - серый (RAL 7045)
Фундамент рекламной конструкции	Монолитная ж/б конструкция (при невозможности установки таковой – сборный из ж/б блоков с облицовкой из декоративного камня, обработанный под объект благоустройства)

Рекламная конструкция 31

Место размещения рекламной конструкции	Республика Карелия, Кондопожский район, 512-й км автодороги «Кола»
Тип рекламной конструкции	Щитовая установка (двухсторонняя)
Вид рекламной конструкции	Стационарная рекламная конструкция большого формата
Площадь информационного поля	18 м.кв.
<i>Технические характеристики рекламной конструкции</i> - надземная часть - ширина/высота, - высота опорной стойки - подземная часть - характеристики освещенности - цвет конструкции	- каркас – металлический швеллер, опорная стойка – сварной металлический швеллер, облицовка – пластик, дерево. - до 6,2м / 7м – 11м - 4м – 8м - отсутствует - без подсветки - серый (RAL 7045)
Фундамент рекламной конструкции	Монолитная ж/б конструкция (при невозможности установки таковой – сборный из ж/б блоков с облицовкой из декоративного камня, обработанный под объект благоустройства)

Рекламная конструкция 32

Место размещения рекламной конструкции	Республика Карелия, Кондопожский район, 512-й км автодороги «Кола»
Тип рекламной конструкции	Щитовая установка (двухсторонняя)
Вид рекламной конструкции	Стационарная рекламная конструкция большого формата
Площадь информационного поля	18 м.кв.
<i>Технические характеристики рекламной конструкции</i> - надземная часть - ширина/высота, - высота опорной стойки - подземная часть - характеристики освещенности - цвет конструкции	- каркас – металлический швеллер, опорная стойка – сварной металлический швеллер, облицовка – пластик, дерево. - до 6,2м / 7м – 11м - 4м – 8м - отсутствует - без подсветки - серый (RAL 7045)
Фундамент рекламной конструкции	Монолитная ж/б конструкция (при невозможности установки таковой – сборный из ж/б блоков с облицовкой из декоративного камня, обработанный под объект благоустройства)

Рекламная конструкция 33

Место размещения рекламной конструкции	Республика Карелия, Кондопожский район, 513-й км автодороги «Кола»
Тип рекламной конструкции	Щитовая установка (двухсторонняя)
Вид рекламной конструкции	Стационарная рекламная конструкция большого формата
Площадь информационного поля	18 м.кв.
<i>Технические характеристики рекламной конструкции</i> - надземная часть - ширина/высота, - высота опорной стойки - подземная часть - характеристики освещенности - цвет конструкции	- каркас – металлический швеллер, опорная стойка – сварной металлический швеллер, облицовка – пластик, дерево. - до 6,2м / 7м – 11м - 4м – 8м - отсутствует - без подсветки - серый (RAL 7045)
Фундамент рекламной конструкции	Монолитная ж/б конструкция (при невозможности установки таковой – сборный из ж/б блоков с облицовкой из декоративного камня, обработанный под объект благоустройства)

Рекламная конструкция 34

Место размещения рекламной конструкции	Республика Карелия, Кондопожский район, 513-й км автодороги «Кола»
Тип рекламной конструкции	Щитовая установка (двухсторонняя)
Вид рекламной конструкции	Стационарная рекламная конструкция большого формата
Площадь информационного поля	18 м.кв.
<i>Технические характеристики рекламной конструкции</i> - надземная часть - ширина/высота, - высота опорной стойки - подземная часть - характеристики освещенности - цвет конструкции	- каркас – металлический швеллер, опорная стойка – сварной металлический швеллер, облицовка – пластик, дерево. - до 6,2м / 7м – 11м - 4м – 8м - отсутствует - без подсветки - серый (RAL 7045)
Фундамент рекламной конструкции	Монолитная ж/б конструкция (при невозможности установки таковой – сборный из ж/б блоков с облицовкой из декоративного камня, обработанный под объект благоустройства)

Рекламная конструкция 35

Место размещения рекламной конструкции	Республика Карелия, Кондопожский район, 513-й км автодороги «Кола»
Тип рекламной конструкции	Щитовая установка (двухсторонняя)
Вид рекламной конструкции	Стационарная рекламная конструкция большого формата
Площадь информационного поля	18 м.кв.
<p><i>Технические характеристики рекламной конструкции</i></p> <ul style="list-style-type: none"> - надземная часть - ширина/высота, - высота опорной стойки - подземная часть - характеристики освещенности - цвет конструкции 	<ul style="list-style-type: none"> - каркас – металлический швеллер, опорная стойка – сварной металлический швеллер, облицовка – пластик, дерево. - до 6,2м / 7м – 11м - 4м – 8м - отсутствует - без подсветки - серый (RAL 7045)
Фундамент рекламной конструкции	Монолитная ж/б конструкция (при невозможности установки таковой – сборный из ж/б блоков с облицовкой из декоративного камня, обработанный под объект благоустройства)

Рекламная конструкция 36

Место размещения рекламной конструкции	Республика Карелия, Кондопожский район, 514-й км автодороги «Кола»
Тип рекламной конструкции	Щитовая установка (двухсторонняя)
Вид рекламной конструкции	Стационарная рекламная конструкция большого формата
Площадь информационного поля	18 м.кв.
<p><i>Технические характеристики рекламной конструкции</i></p> <ul style="list-style-type: none"> - надземная часть - ширина/высота, - высота опорной стойки - подземная часть - характеристики освещенности - цвет конструкции 	<ul style="list-style-type: none"> - каркас – металлический швеллер, опорная стойка – сварной металлический швеллер, облицовка – пластик, дерево. - до 6,2м / 7м – 11м - 4м – 8м - отсутствует - без подсветки - серый (RAL 7045)
Фундамент рекламной конструкции	Монолитная ж/б конструкция (при невозможности установки таковой – сборный из ж/б блоков с облицовкой из декоративного камня, обработанный под объект благоустройства)

Рекламная конструкция 37

Место размещения рекламной конструкции	Республика Карелия, Кондопожский район, 514-й км автодороги «Кола»
Тип рекламной конструкции	Щитовая установка (двухсторонняя)
Вид рекламной конструкции	Стационарная рекламная конструкция большого формата
Площадь информационного поля	18 м.кв.
<i>Технические характеристики рекламной конструкции</i> - надземная часть - ширина/высота, - высота опорной стойки - подземная часть - характеристики освещенности - цвет конструкции	- каркас – металлический швеллер, опорная стойка – сварной металлический швеллер, облицовка – пластик, дерево. - до 6,2м / 7м – 11м - 4м – 8м - отсутствует - без подсветки - серый (RAL 7045)
Фундамент рекламной конструкции	Монолитная ж/б конструкция (при невозможности установки таковой – сборный из ж/б блоков с облицовкой из декоративного камня, обработанный под объект благоустройства)

Рекламная конструкция 38

Место размещения рекламной конструкции	Республика Карелия, Кондопожский район, 514-й км автодороги «Кола»
Тип рекламной конструкции	Щитовая установка (двухсторонняя)
Вид рекламной конструкции	Стационарная рекламная конструкция большого формата
Площадь информационного поля	18 м.кв.
<i>Технические характеристики рекламной конструкции</i> - надземная часть - ширина/высота, - высота опорной стойки - подземная часть - характеристики освещенности - цвет конструкции	- каркас – металлический швеллер, опорная стойка – сварной металлический швеллер, облицовка – пластик, дерево. - до 6,2м / 7м – 11м - 4м – 8м - отсутствует - без подсветки - серый (RAL 7045)
Фундамент рекламной конструкции	Монолитная ж/б конструкция (при невозможности установки таковой – сборный из ж/б блоков с облицовкой из декоративного камня, обработанный под объект благоустройства)

Рекламная конструкция 39

Место размещения рекламной конструкции	Республика Карелия, Кондопожский район, 511-й км автодороги «Кола»
Тип рекламной конструкции	Щитовая установка (двухсторонняя)
Вид рекламной конструкции	Стационарная рекламная конструкция большого формата
Площадь информационного поля	18 м.кв.
<i>Технические характеристики рекламной конструкции</i> - надземная часть - ширина/высота, - высота опорной стойки - подземная часть - характеристики освещенности - цвет конструкции	- каркас – металлический швеллер, опорная стойка – сварной металлический швеллер, облицовка – пластик, дерево. - до 6,2м / 7м – 11м - 4м – 8м - отсутствует - без подсветки - серый (RAL 7045)
Фундамент рекламной конструкции	Монолитная ж/б конструкция (при невозможности установки таковой – сборный из ж/б блоков с облицовкой из декоративного камня, обработанный под объект благоустройства)

Рекламная конструкция 40

Место размещения рекламной конструкции	Республика Карелия, Кондопожский район, 512-й км автодороги «Кола»
Тип рекламной конструкции	Щитовая установка (двухсторонняя)
Вид рекламной конструкции	Стационарная рекламная конструкция большого формата
Площадь информационного поля	18 м.кв.
<i>Технические характеристики рекламной конструкции</i> - надземная часть - ширина/высота, - высота опорной стойки - подземная часть - характеристики освещенности - цвет конструкции	- каркас – металлический швеллер, опорная стойка – сварной металлический швеллер, облицовка – пластик, дерево. - до 6,2м / 7м – 11м - 4м – 8м - отсутствует - без подсветки - серый (RAL 7045)
Фундамент рекламной конструкции	Монолитная ж/б конструкция (при невозможности установки таковой – сборный из ж/б блоков с облицовкой из декоративного камня, обработанный под объект благоустройства)

Рекламная конструкция 41

Место размещения рекламной конструкции	Республика Карелия, Кондопожский район, 512-й км автодороги «Кола»
Тип рекламной конструкции	Щитовая установка (двухсторонняя)
Вид рекламной конструкции	Стационарная рекламная конструкция большого формата
Площадь информационного поля	18 м.кв.
<i>Технические характеристики рекламной конструкции</i> - надземная часть - ширина/высота, - высота опорной стойки - подземная часть - характеристики освещенности - цвет конструкции	- каркас – металлический швеллер, опорная стойка – сварной металлический швеллер, облицовка – пластик, дерево. - до 6,2м / 7м – 11м - 4м – 8м - отсутствует - без подсветки - серый (RAL 7045)
Фундамент рекламной конструкции	Монолитная ж/б конструкция (при невозможности установки таковой – сборный из ж/б блоков с облицовкой из декоративного камня, обработанный под объект благоустройства)

Фото места размещения рекламной конструкции № 29

по ходу движения транспортных средств-



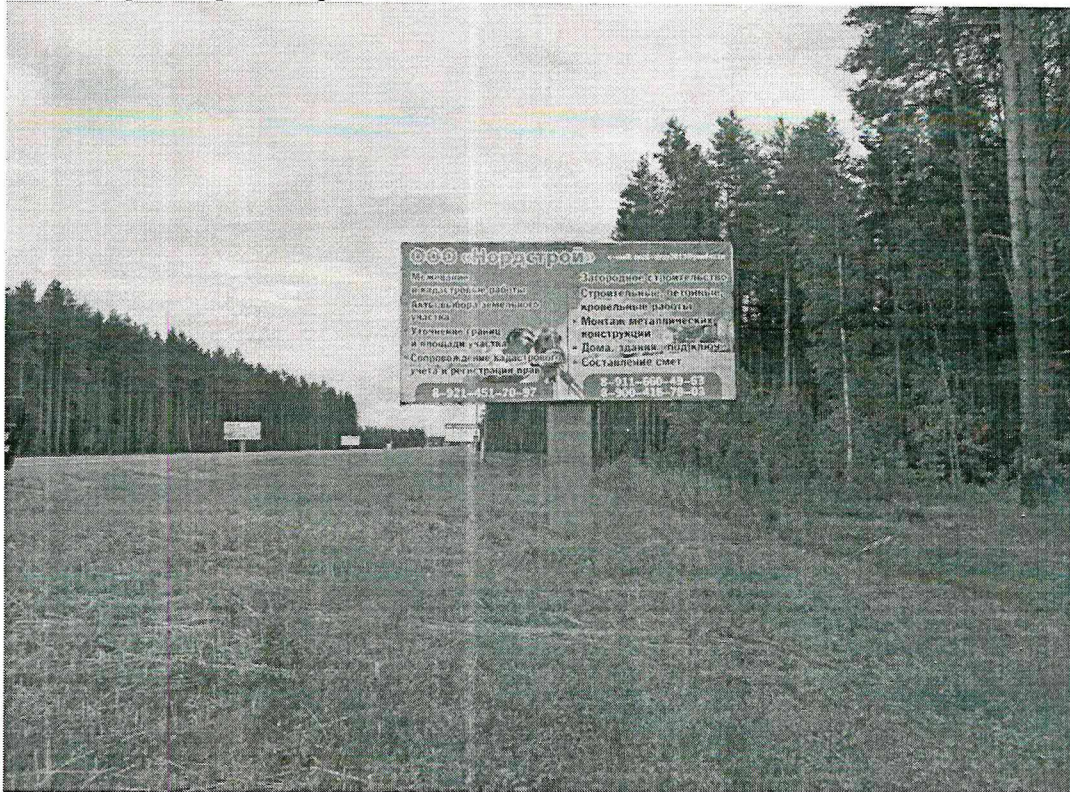
против движения транспортных средств-



Место размещения рекламной конструкции (адрес)	Республика Карелия, Кондопожский район, 511-й км автодороги «Кола»
Тип рекламной конструкции	Щитовая установка (двухсторонняя)
Фото выполнено (ракурс)	автодорога «Кола»

Фото места размещения рекламной конструкции № 30

по ходу движения транспортных средств-



против движения транспортных средств-



Место размещения рекламной конструкции (адрес)	Республика Карелия, Кондопожский район, 512-й км автодороги «Кола»
Тип рекламной конструкции	Щитовая установка (двухсторонняя)
Фото выполнено (ракурс)	обочина автодороги «Кола»

Фото места размещения рекламной конструкции № 31

по ходу движения транспортных средств-



против движения транспортных средств-



Место размещения рекламной конструкции (адрес)	Республика Карелия, Кондопожский район, 512-й км автодороги «Кола»
Тип рекламной конструкции	Щитовая установка (двухсторонняя)
Фото выполнено (ракурс)	обочина автодороги «Кола»

Фото места размещения рекламной конструкции № 32

по ходу движения транспортных средств-



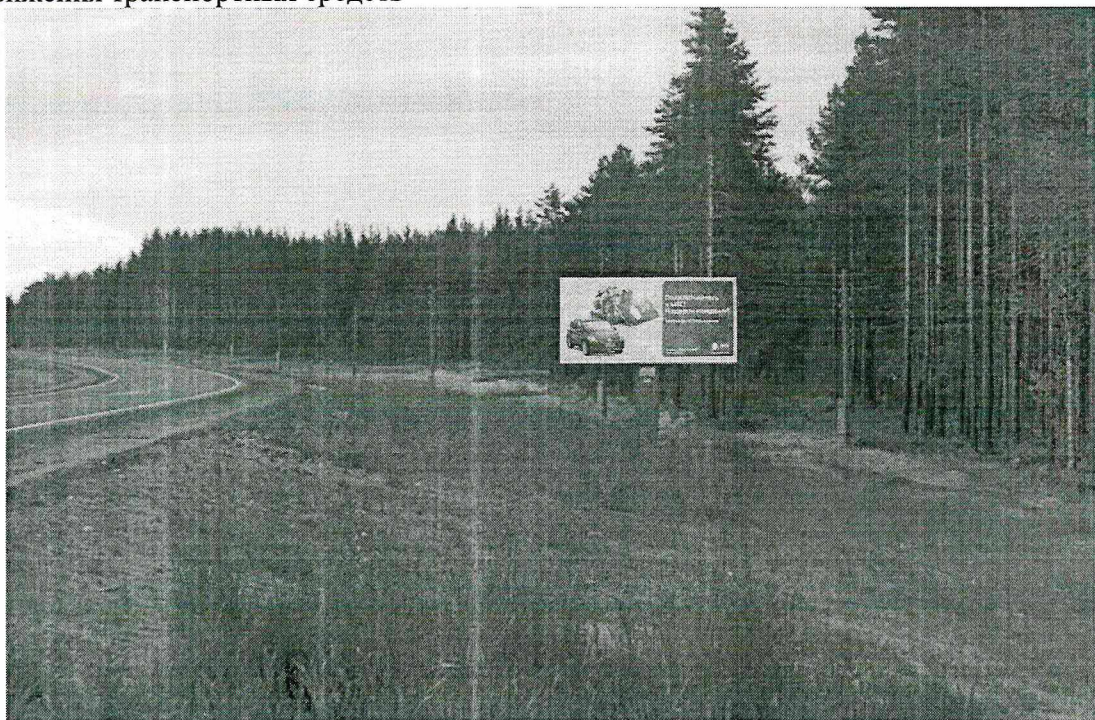
против движения транспортных средств-



Место размещения рекламной конструкции (адрес)	Республика Карелия, Кондопожский район, 512-й км автодороги «Кола»
Тип рекламной конструкции	Щитовая установка (двухсторонняя)
Фото выполнено (ракурс)	обочина автодороги «Кола»

Фото места размещения рекламной конструкции № 33

по ходу движения транспортных средств-



против движения транспортных средств-



Место размещения рекламной конструкции (адрес)	Республика Карелия, Кондопожский район, 513-й км автодороги «Кола»
Тип рекламной конструкции	Щитовая установка (двухсторонняя)
Фото выполнено (ракурс)	обочина автодороги «Кола»

Фото места размещения рекламной конструкции № 34

по ходу движения транспортных средств-



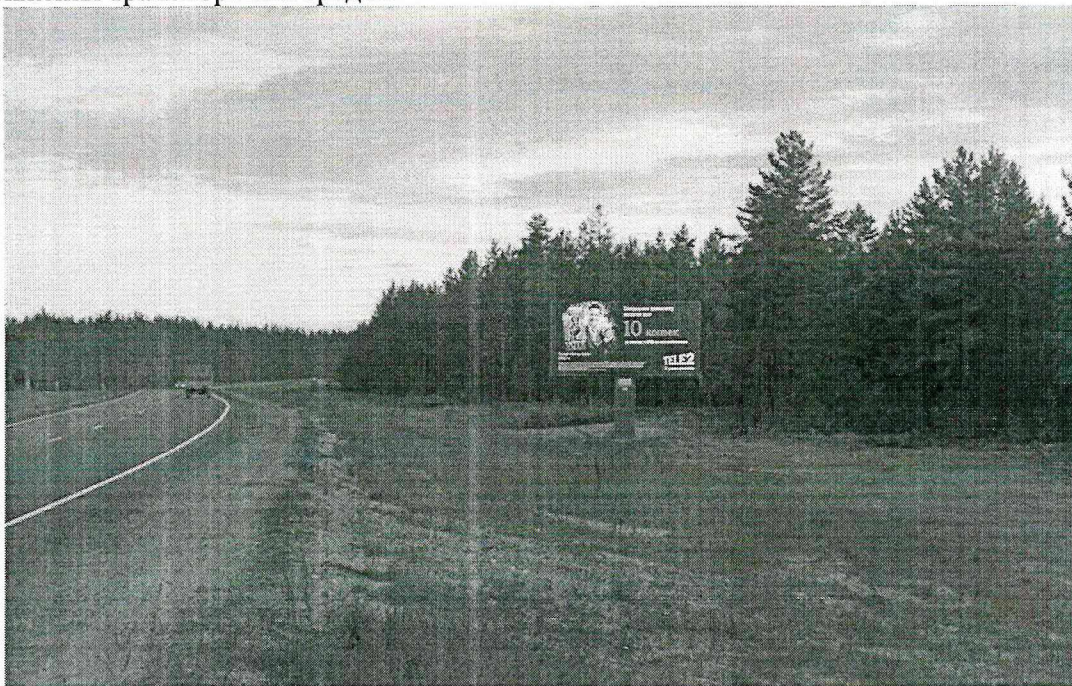
против движения транспортных средств-



Место размещения рекламной конструкции (адрес)	Республика Карелия, Кондопожский район, 513-й км автодороги «Кола»
Тип рекламной конструкции	Щитовая установка (двухсторонняя)
Фото выполнено (ракурс)	обочина автодороги «Кола»

Фото места размещения рекламной конструкции № 35

по ходу движения транспортных средств-



против движения транспортных средств-



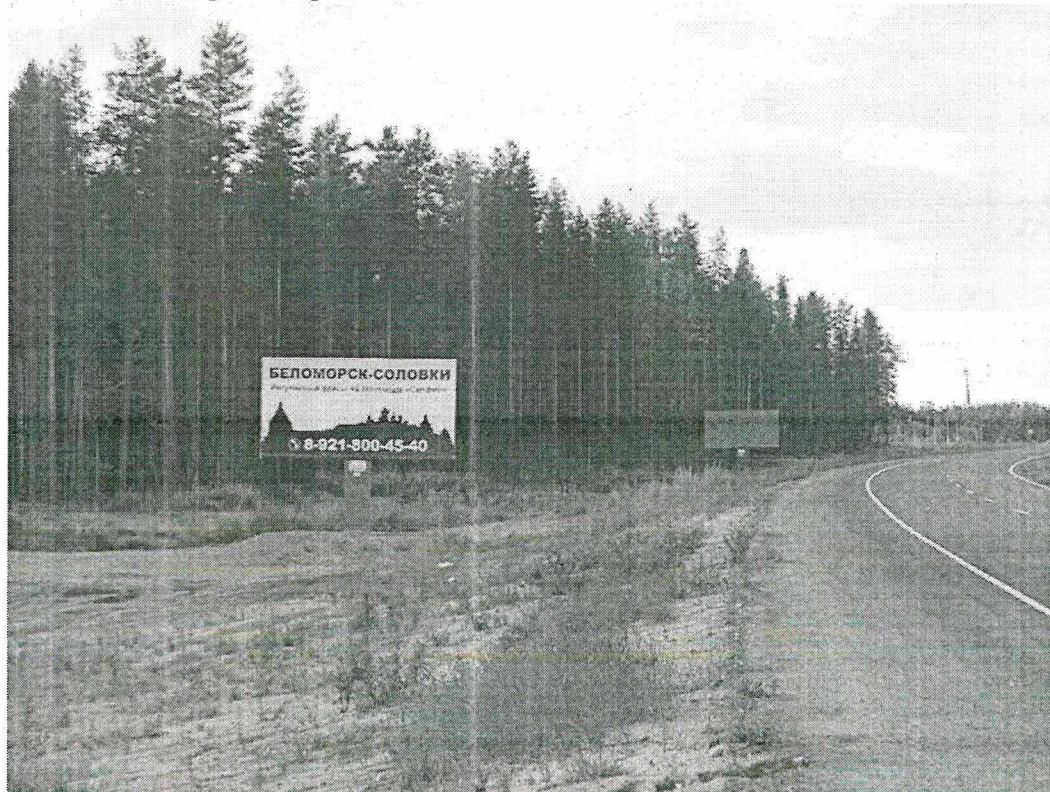
Место размещения рекламной конструкции (адрес)	Республика Карелия, Кондопожский район, 513-й км автодороги «Кола»
Тип рекламной конструкции	Щитовая установка (двухсторонняя)
Фото выполнено (ракурс)	обочина автодороги «Кола»

Фото места размещения рекламной конструкции № 36

по ходу движения транспортных средств-



против движения транспортных средств-



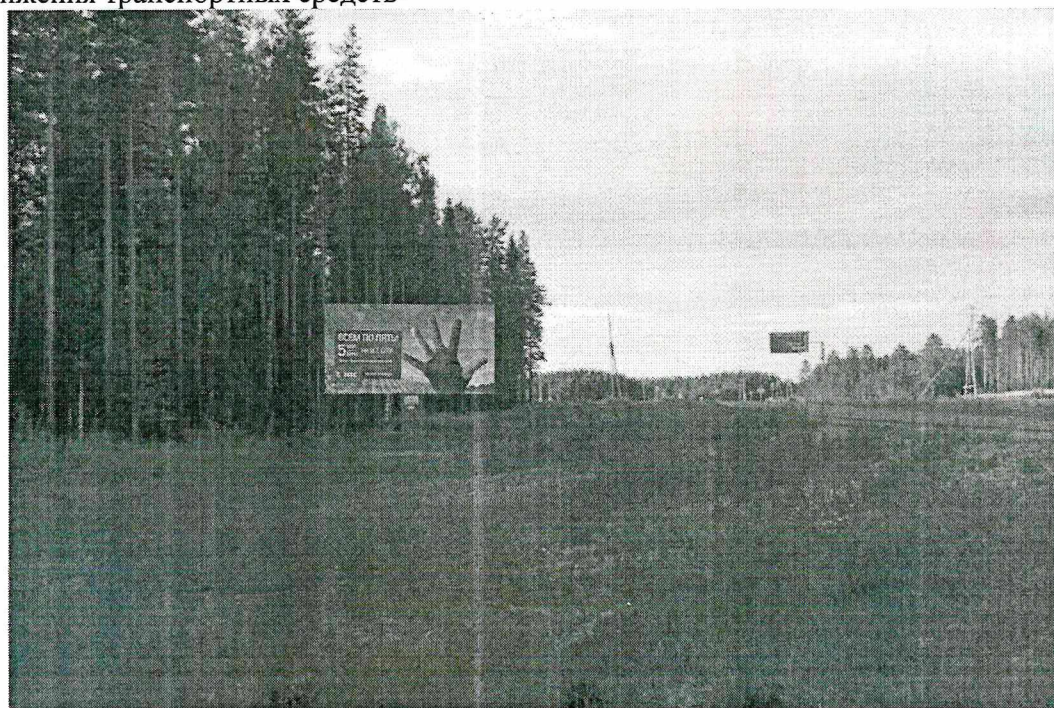
Место размещения рекламной конструкции (адрес)	Республика Карелия, Кондопожский район, 514-й км автодороги «Кола»
Тип рекламной конструкции	Щитовая установка (двухсторонняя)
Фото выполнено (ракурс)	обочина автодороги «Кола»

Фото места размещения рекламной конструкции № 37

по ходу движения транспортных средств-



против движения транспортных средств-



Место размещения рекламной конструкции (адрес)	Республика Карелия, Кондопожский район, 514-й км автодороги «Кола»
Тип рекламной конструкции	Щитовая установка (двухсторонняя)
Фото выполнено (ракурс)	обочина автодороги «Кола»

Фото места размещения рекламной конструкции № 38

по ходу движения транспортных средств-



против движения транспортных средств-



Место размещения рекламной конструкции (адрес)	Республика Карелия, Кондопожский район, 514-й км автодороги «Кола»
Тип рекламной конструкции	Щитовая установка (двухсторонняя)
Фото выполнено (ракурс)	обочина автодороги «Кола»

Фото места размещения рекламной конструкции № 39

по ходу движения транспортных средств-



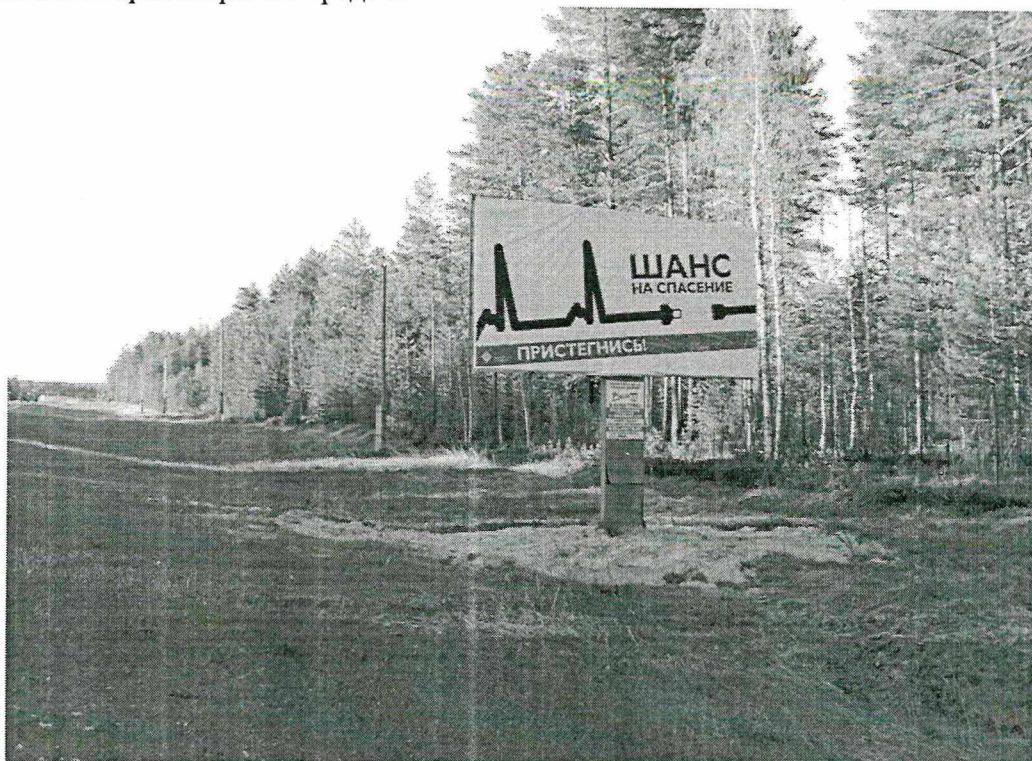
против движения транспортных средств-



Место размещения рекламной конструкции (адрес)	Республика Карелия, Кондопожский район, 511-й км автодороги «Кола»
Тип рекламной конструкции	Щитовая установка (двухсторонняя)
Фото выполнено (ракурс)	обочина автодороги «Кола»

Фото места размещения рекламной конструкции № 40

по ходу движения транспортных средств-



против движения транспортных средств-



Место размещения рекламной конструкции (адрес)	Республика Карелия, Кондопожский район, 512-й км автодороги «Кола»
Тип рекламной конструкции	Щитовая установка (двухсторонняя)
Фото выполнено (ракурс)	обочина автодороги «Кола»

Фото места размещения рекламной конструкции № 41

по ходу движения транспортных средств-



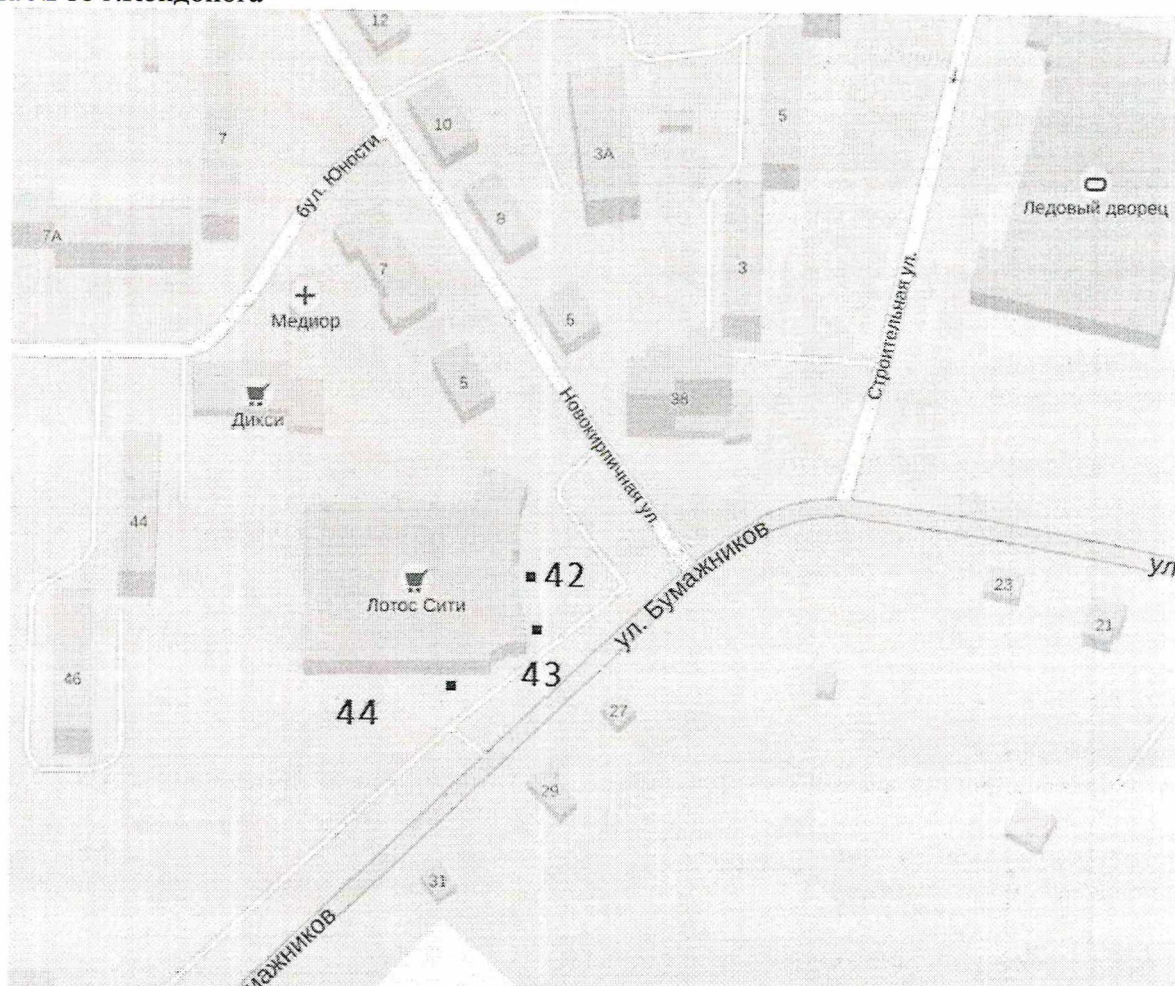
против движения транспортных средств-



Место размещения рекламной конструкции (адрес)	Республика Карелия, Кондопожский район, 512-й км автодороги «Кола»
Тип рекламной конструкции	Щитовая установка (двухсторонняя)
Фото выполнено (ракурс)	обочина автодороги «Кола»

Место размещения рекламной конструкции № 42, 43, 44

Карта № 18 г.Кондопога



Рекламная конструкция 42

Место размещения рекламной конструкции	г.Кондопога, ул.Новокирпичная д.1 в районе ТК «Лотос-Сити»
Тип рекламной конструкции	конструкция «Сити-формат» (двухсторонняя)
Вид рекламной конструкции	Стационарная рекламная конструкция малого формата
Площадь информационного поля одной стороны	2,7 м.кв.
<i>Технические характеристики рекламной конструкции</i> - надземная часть - ширина/высота, - высота опорной стойки - подземная часть - характеристики освещенности - цвет конструкции	- металлическая опора закрытая декоративным покрытием из пластика - до 1,5 м / 2,6м – 2,8м - 0,45 – 0,61 м - отсутствует - с подсветкой - коричневый
Фундамент рекламной конструкции	Монолитная ж/б конструкция

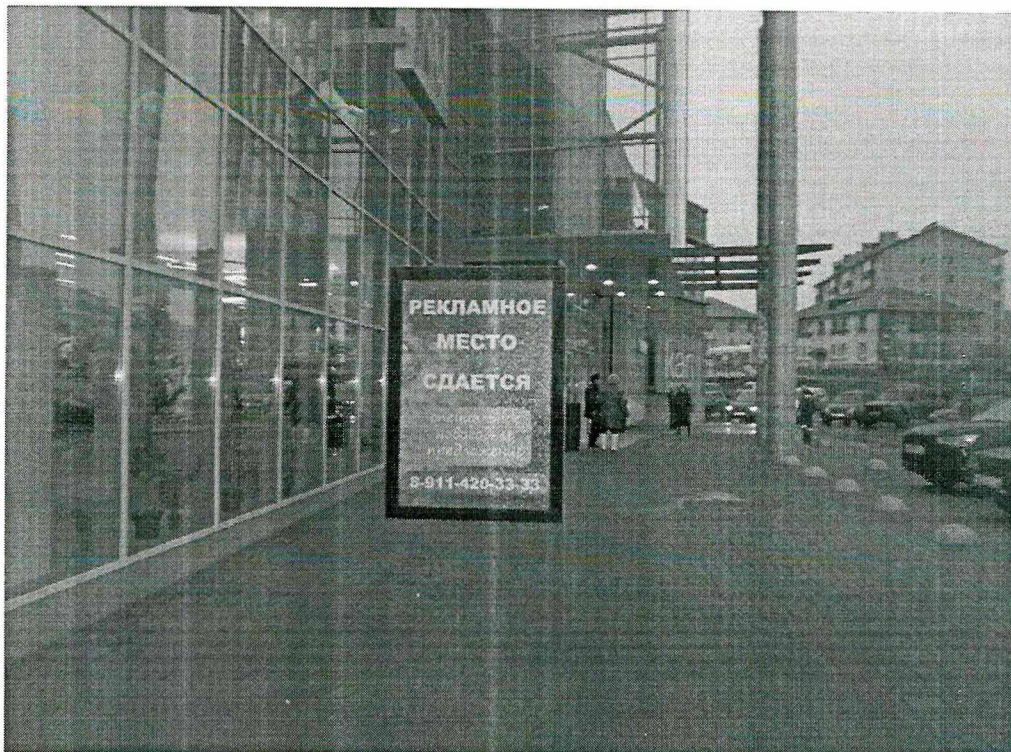
Рекламная конструкция 43

Место размещения рекламной конструкции	г.Кондопога, ул.Новокирпичная д.1 в районе ТК «Лотос-Сити»
Тип рекламной конструкции	конструкция «Сити-формат» (двухсторонняя)
Вид рекламной конструкции	Стационарная рекламная конструкция малого формата
Площадь информационного поля одной стороны	2,7 м.кв.
<i>Технические характеристики рекламной конструкции</i> - надземная часть - ширина/высота, - высота опорной стойки - подземная часть - характеристики освещенности - цвет конструкции	- металлическая опора закрытая декоративным покрытием из пластика - до 1,5 м / 2,6м – 2,8м - 0,45 – 0,61 м - отсутствует - с подсветкой - коричневый
Фундамент рекламной конструкции	Монолитная ж/б конструкция

Рекламная конструкция 44

Место размещения рекламной конструкции	г.Кондопога, ул.Новокирпичная д.1 в районе ТК «Лотос-Сити»
Тип рекламной конструкции	конструкция «Сити-формат» (двухсторонняя)
Вид рекламной конструкции	Стационарная рекламная конструкция малого формата
Площадь информационного поля одной стороны	2,7 м.кв.
<i>Технические характеристики рекламной конструкции</i> - надземная часть - ширина/высота, - высота опорной стойки - подземная часть - характеристики освещенности - цвет конструкции	- металлическая опора закрытая декоративным покрытием из пластика - до 1,5 м / 2,6м – 2,8м - 0,45 – 0,61 м - отсутствует - с подсветкой - коричневый
Фундамент рекламной конструкции	Монолитная ж/б конструкция

Фото места размещения рекламной конструкции № 42



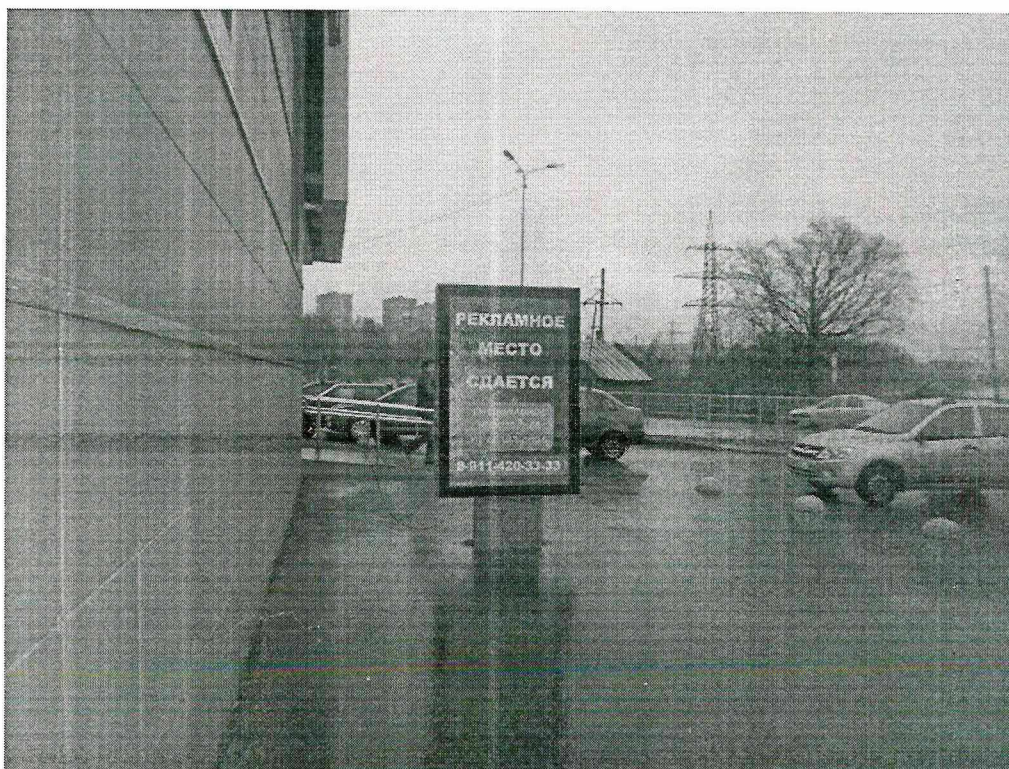
Место размещения рекламной конструкции (адрес)	г.Кондопога, ул.Новокирпичная д.1 в районе ТК «Лотос-Сити»
Тип рекламной конструкции	конструкция «Сити-формат» (двухсторонняя)
Фото выполнено (ракурс)	парковка ТК «Лотос-Сити»

Фото места размещения рекламной конструкции № 43



Место размещения рекламной конструкции (адрес)	г.Кондопога, ул.Новокирпичная д.1 в районе ТК «Лотос-Сити»
Тип рекламной конструкции	конструкция «Сити-формат» (двухсторонняя)
Фото выполнено (ракурс)	парковка ТК «Лотос-Сити»

Фото места размещения рекламной конструкции № 44

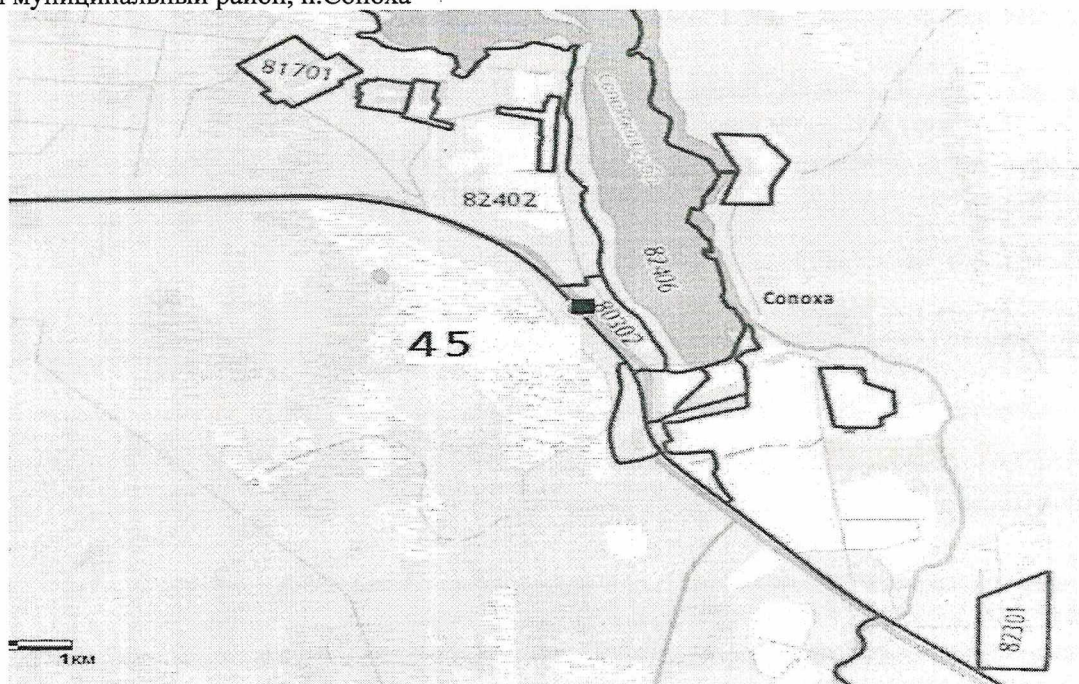


Место размещения рекламной конструкции (адрес)	г.Кондопога, ул.Новокирпичная д.1 в районе ТК «Лотос-Сити»
Тип рекламной конструкции	конструкция «Сити-формат» (двухсторонняя)
Фото выполнено (ракурс)	парковка ТК «Лотос-Сити»

Место размещения рекламной конструкции № 45

Карта № 20

Кондопожский муниципальный район, п. Сопоха



Кондопожский муниципальный район, п. Сопоха



Рекламная конструкция 45

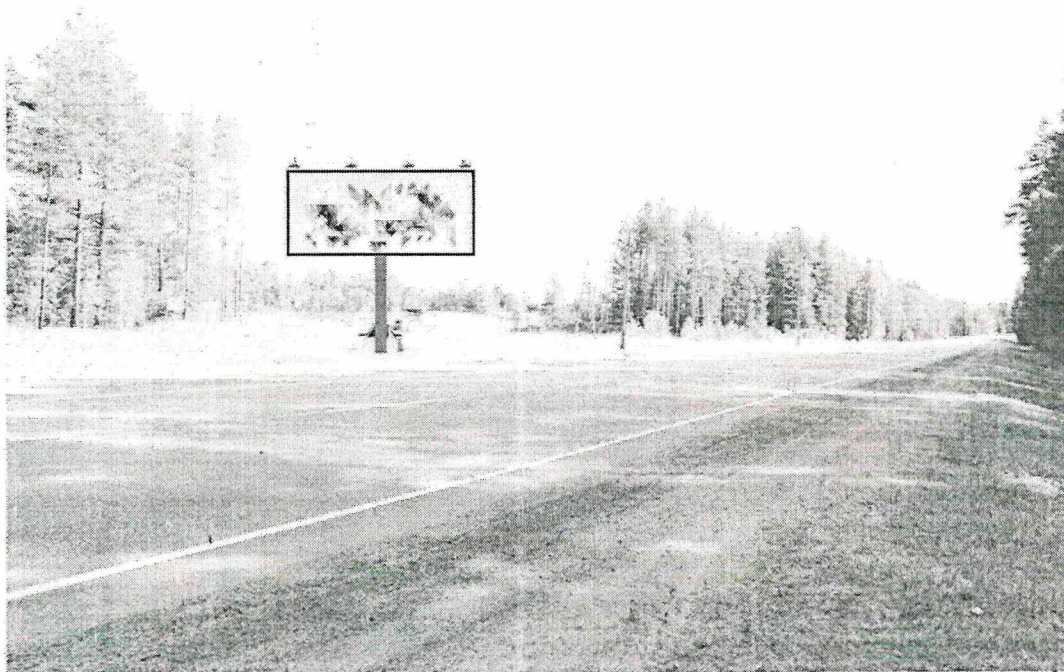
Место размещения рекламной конструкции	Кондопожский муниципальный район, п.Сопоха автодорога «Кола» 494 км +650 м
Тип рекламной конструкции	Щитовая установка (двухсторонняя)
Вид рекламной конструкции	Стационарная рекламная конструкция большого формата
Площадь информационного поля	18 м.кв.
<p><i>Технические характеристики рекламной конструкции</i></p> <ul style="list-style-type: none"> - надземная часть - ширина/высота, - высота опорной стойки - подземная часть - характеристики освещенности - цвет конструкции 	<ul style="list-style-type: none"> - каркас – металлический швеллер, опорная стойка – сварной металлический швеллер, облицовка – пластик, дерево. - до 6,2м / 7м – 11м - 4м – 8м - отсутствует - с подсветкой - серый (RAL 7045)
Фундамент рекламной конструкции	Монолитная ж/б конструкция (при невозможности установки таковой – сборный из ж/б блоков с облицовкой из декоративного камня, обработанный под объект благоустройства)

Фото места размещения рекламной конструкции № 45

по ходу движения транспортных средств



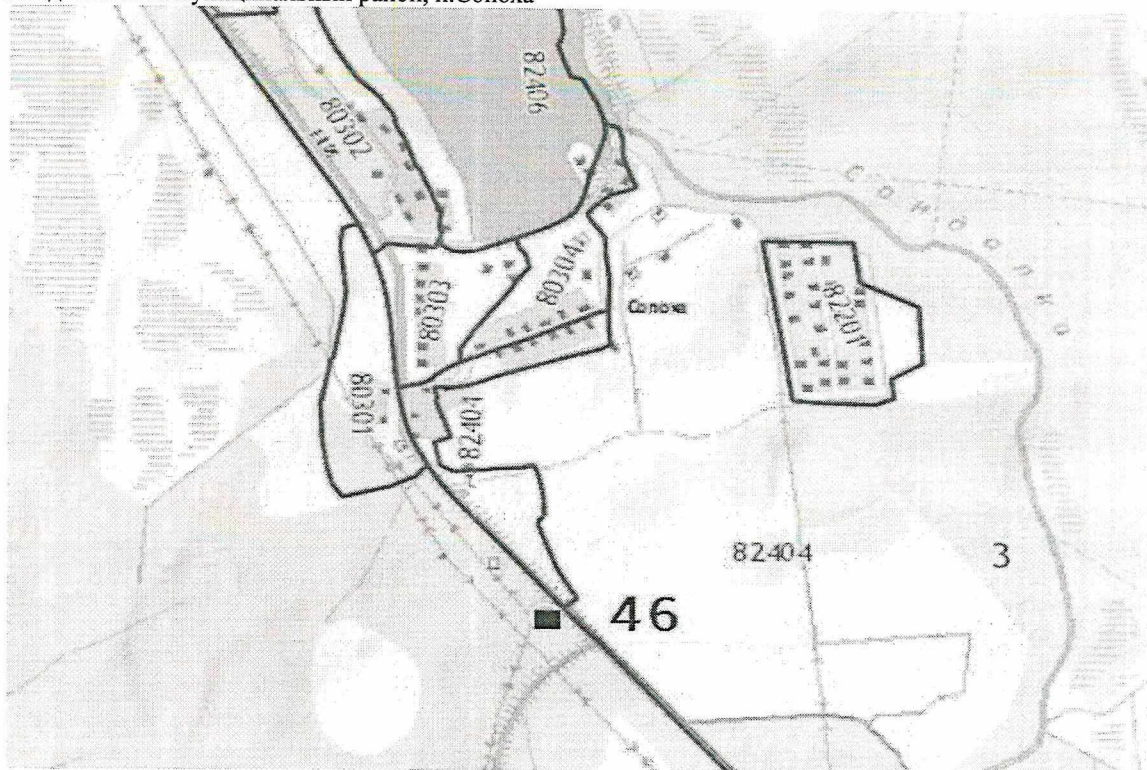
против движения транспортных средств



Место размещения рекламной конструкции (адрес)	Кондопожский муниципальный район, п.Сопоха автодорога «Кола» 494 км +650 м
Тип рекламной конструкции	Щитовая установка
Фото выполнено (ракурс)	обочина автодороги «Кола»

Место размещения рекламной конструкции № 46

Карта № 21 Кондопожский муниципальный район, п.Сопоха



Кондопожский муниципальный район, п.Сопоха

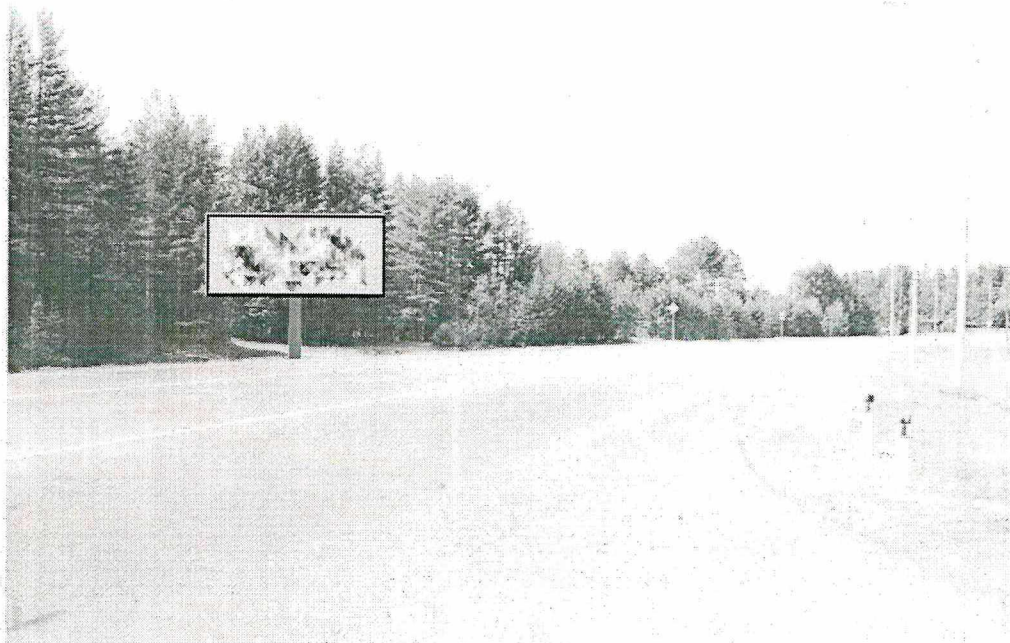


Рекламная конструкция 46

Место размещения рекламной конструкции	Кондопожский муниципальный район, п.Сопоха автодорога «Кола» 493 км +142 м
Тип рекламной конструкции	Щитовая установка (двухсторонняя)
Вид рекламной конструкции	Стационарная рекламная конструкция большого формата
Площадь информационного поля	18 м.кв.
<p><i>Технические характеристики рекламной конструкции</i></p> <ul style="list-style-type: none"> - надземная часть - ширина/высота, - высота опорной стойки - подземная часть - характеристики освещенности - цвет конструкции 	<ul style="list-style-type: none"> - каркас – металлический швеллер, опорная стойка – сварной металлический швеллер, облицовка – пластик, дерево. - до 6,2м / 7м – 11м - 4м – 8м - отсутствует - с подсветкой - серый (RAL 7045)
Фундамент рекламной конструкции	Монолитная ж/б конструкция (при невозможности установки таковой – сборный из ж/б блоков с облицовкой из декоративного камня, обработанный под объект благоустройства)

Фото места размещения рекламной конструкции № 46

против движения транспортных средств



по ходу движения транспортных средств



Место размещения рекламной конструкции (адрес)	Кондопожский муниципальный район, п. Сопоха автодорога «Кола» 493 км +142 м
Тип рекламной конструкции	Щитовая установка
Фото выполнено (ракурс)	обочина автодороги «Кола»

Место размещения рекламной конструкции № 47

Карта № 22 г.Кондопога



Место размещения рекламной конструкции	г.Кондопога, перекресток Октябрьского шоссе - ул.Пролетарская
Тип рекламной конструкции	Щитовая установка (двухсторонняя)
Вид рекламной конструкции	Стационарная рекламная конструкция большого формата
Площадь информационного поля	18 м.кв.
<i>Технические характеристики рекламной конструкции</i> - надземная часть - ширина/высота, - высота опорной стойки - подземная часть - характеристики освещенности - цвет конструкции	- каркас – металлический швеллер, опорная стойка – сварной металлический швеллер, облицовка – пластик, дерево. - до 6,2м / 7м – 11м - 4м – 8м - отсутствует - с подсветкой - серый (RAL 7045)
Фундамент рекламной конструкции	Монолитная ж/б конструкция (при невозможности установки таковой – сборный из ж/б блоков с облицовкой из декоративного камня, обработанный под объект благоустройства)

Фото места размещения рекламной конструкции № 47

сторона А. ул.Пролетарская г.Кондопога



сторона Б. ш.Октябрьское г.Кондопога



Место размещения рекламной конструкции (адрес)	г.Кондопога, перекресток Октябрьского шоссе - ул.Пролетарская
Тип рекламной конструкции	Щитовая установка
Фото выполнено (ракурс)	ул.Пролетарской / Октябрьского шоссе

Место размещения рекламной конструкции № 48

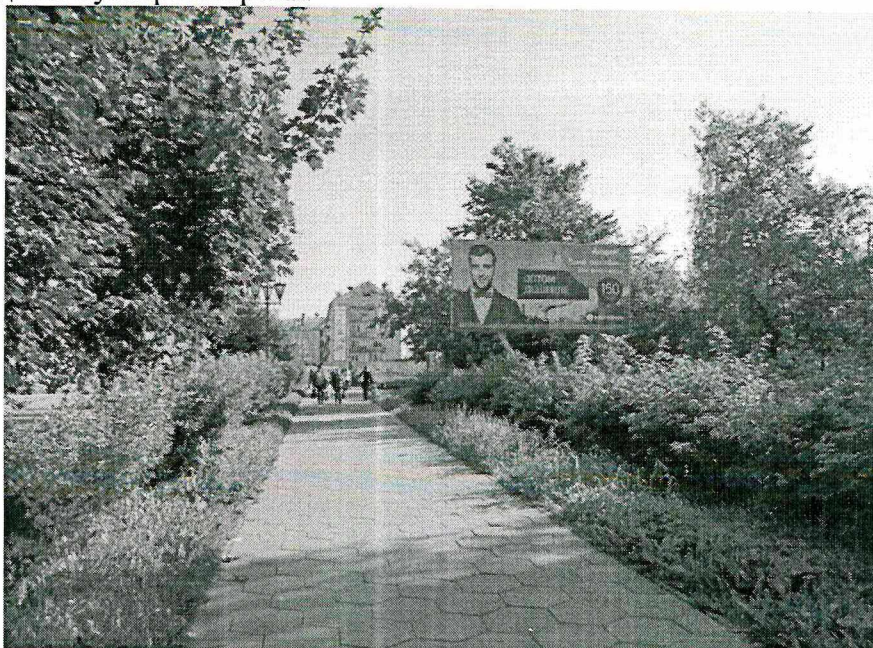
Карта № 23 г.Кондопога



Место размещения рекламной конструкции	г.Кондопога перекресток ул.Пролетарская - ул.Советов
Тип рекламной конструкции	Щитовая установка (двухсторонняя)
Вид рекламной конструкции	Стационарная рекламная конструкция большого формата
Площадь информационного поля	18 м.кв.
<i>Технические характеристики рекламной конструкции</i> - надземная часть - ширина/высота, - высота опорной стойки - подземная часть - характеристики освещенности - цвет конструкции	- каркас – металлический швеллер, опорная стойка – сварной металлический швеллер, облицовка – пластик, дерево. - до 6,2м / 7м – 11м - 4м – 8м - отсутствует - с подсветкой - серый (RAL 7045)
Фундамент рекламной конструкции	Монолитная ж/б конструкция (при невозможности установки таковой – сборный из ж/б блоков с облицовкой из декоративного камня, обработанный под объект благоустройства)

Фото места размещения рекламной конструкции № 48

сторона А г.Кондопога ул.Пролетарская



сторона Б г.Кондопога ул.Пролетарская



Место размещения рекламной конструкции (адрес)	г.Кондопога перекресток ул.Пролетарская - ул.Советов
Тип рекламной конструкции	Щитовая установка
Фото выполнено (ракурс)	тротуар ул.Пролетарской

Место размещения рекламной конструкции № 49

Карта № 24 г.Кондопога



Место размещения рекламной конструкции	г.Кондопога, ул.Строительная, в районе д.11
Тип рекламной конструкции	Щитовая установка (двухсторонняя)
Вид рекламной конструкции	Стационарная рекламная конструкция большого формата
Площадь информационного поля	18 м.кв.
<i>Технические характеристики рекламной конструкции</i> - надземная часть - ширина/высота, - высота опорной стойки - подземная часть - характеристики освещенности - цвет конструкции	- каркас – металлический швеллер, опорная стойка – сварной металлический швеллер, облицовка – пластик, дерево. - до 6,2м / 7м – 11м - 4м – 8м - отсутствует - с подсветкой - серый (RAL 7045)
Фундамент рекламной конструкции	Монолитная ж/б конструкция (при невозможности установки таковой – сборный из ж/б блоков с облицовкой из декоративного камня, обработанный под объект благоустройства)

Фото места размещения рекламной конструкции № 49

сторона А г.Кондопога, ул.Строительная



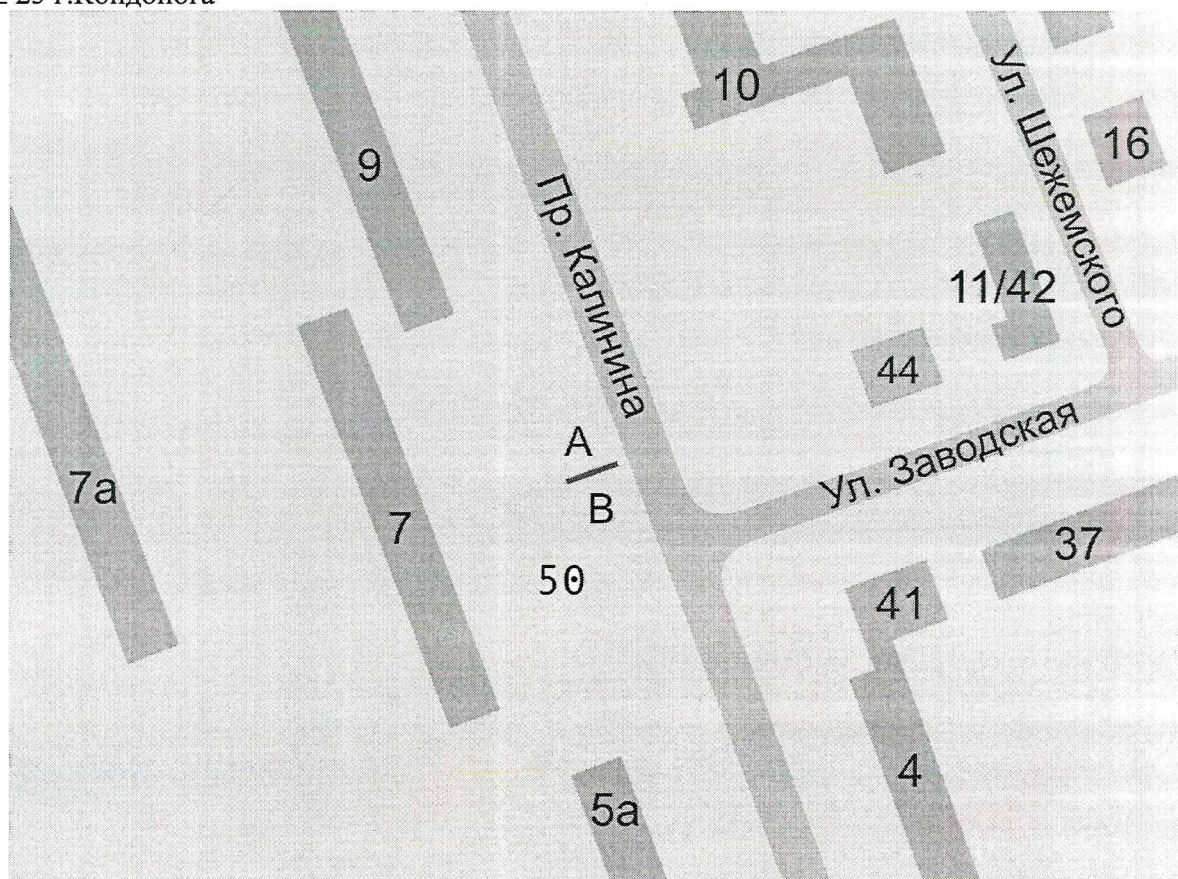
сторона Б г.Кондопога, ул.Строительная



Место размещения рекламной конструкции (адрес)	г.Кондопога, ул.Строительная, в районе д.11
Тип рекламной конструкции	Щитовая установка
Фото выполнено (ракурс)	ул.Строительная

Место размещения рекламной конструкции № 50

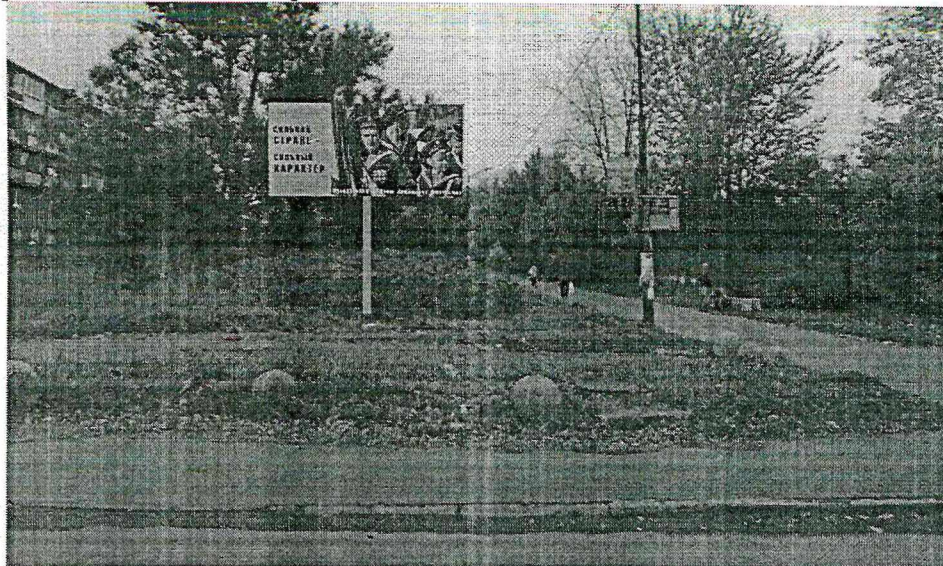
Карта № 25 г.Кондопога



Место размещения рекламной конструкции	г.Кондопога, пр.Калинина, в районе д. № 7
Тип рекламной конструкции	Щитовая установка . (двухсторонняя)
Вид рекламной конструкции	Стационарная рекламная конструкция большого формата
Площадь информационного поля	18 м.кв.
<i>Технические характеристики рекламной конструкции</i> - надземная часть - ширина/высота, - высота опорной стойки - подземная часть - характеристики освещенности - цвет конструкции	- каркас – металлический швеллер, опорная стойка – сварной металлический швеллер, облицовка – пластик, дерево. - до 6,2м / 7м – 11м - 4м – 8м - отсутствует - с подсветкой - серый (RAL 7045)
Фундамент рекламной конструкции	Монолитная ж/б конструкция (при невозможности установки таковой – сборный из ж/б блоков с облицовкой из декоративного камня, обработанный под объект благоустройства)

Фото места размещения рекламной конструкции № 50

сторона А г.Кондопога, пр.Калинина



, сторона В г.Кондопога, пр.Калинина



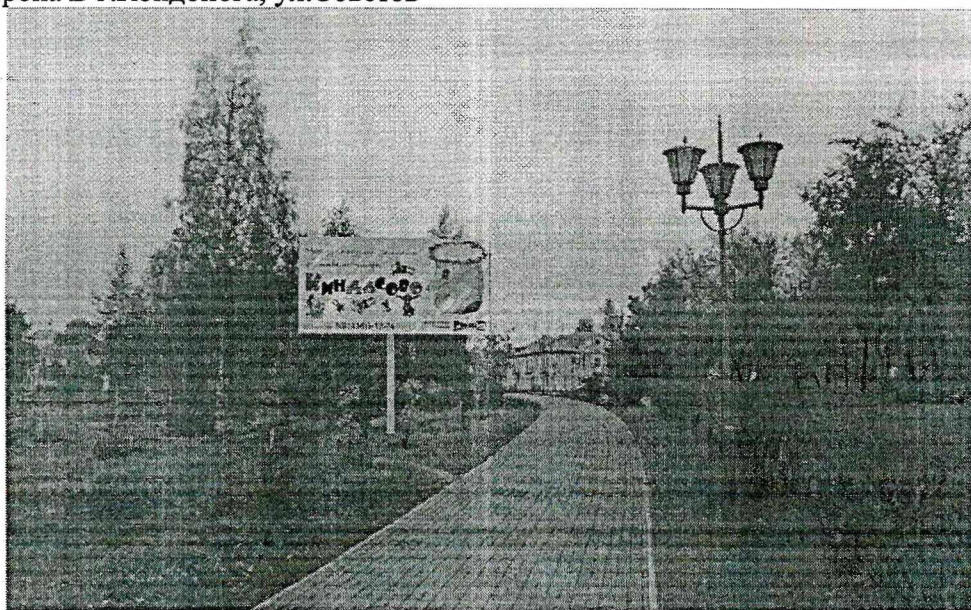
Место размещения рекламной конструкции (адрес)	г.Кондопога, пр.Калинина, в районе д. № 7
Тип рекламной конструкции	Щитовая установка
Фото выполнено (ракурс)	тротуар пр.Калинина,

Фото места размещения рекламной конструкции № 51

сторона А . г.Кондопога, ул.Советов



сторона В г.Кондопога, ул.Советов



Место размещения рекламной конструкции (адрес)	г.Кондопога, ул.Советов, напротив д.№4
Тип рекламной конструкции	Щитовая установка
Фото выполнено (ракурс)	тротуар улицы Советов

Место размещения рекламной конструкции № 52

Карта № 27 г.Кондопога



Место размещения рекламной конструкции	г.Кондопога пересечение, ул.М.Горького и ул.Приканальная, (рядом с пешеходным мостом на территорию ОАО «Кондопога»)
Тип рекламной конструкции	Щитовая установка (двухсторонняя)
Вид рекламной конструкции	Стационарная рекламная конструкция большого формата
Площадь информационного поля	18 м.кв.
<i>Технические характеристики рекламной конструкции</i> - надземная часть - ширина/высота, - высота опорной стойки - подземная часть - характеристики освещенности - цвет конструкции	- каркас – металлический швеллер, опорная стойка – сварной металлический швеллер, облицовка – пластик, дерево. - до 6,2м / 7м – 11м - 4м – 8м - отсутствует - с подсветкой - серый (RAL 7045)
Фундамент рекламной конструкции	Монолитная ж/б конструкция (при невозможности установки таковой – сборный из ж/б блоков с облицовкой из декоративного камня, обработанный под объект благоустройства)

Фото места размещения рекламной конструкции № 52

сторона А г.Кондопога, ул.М.Горького



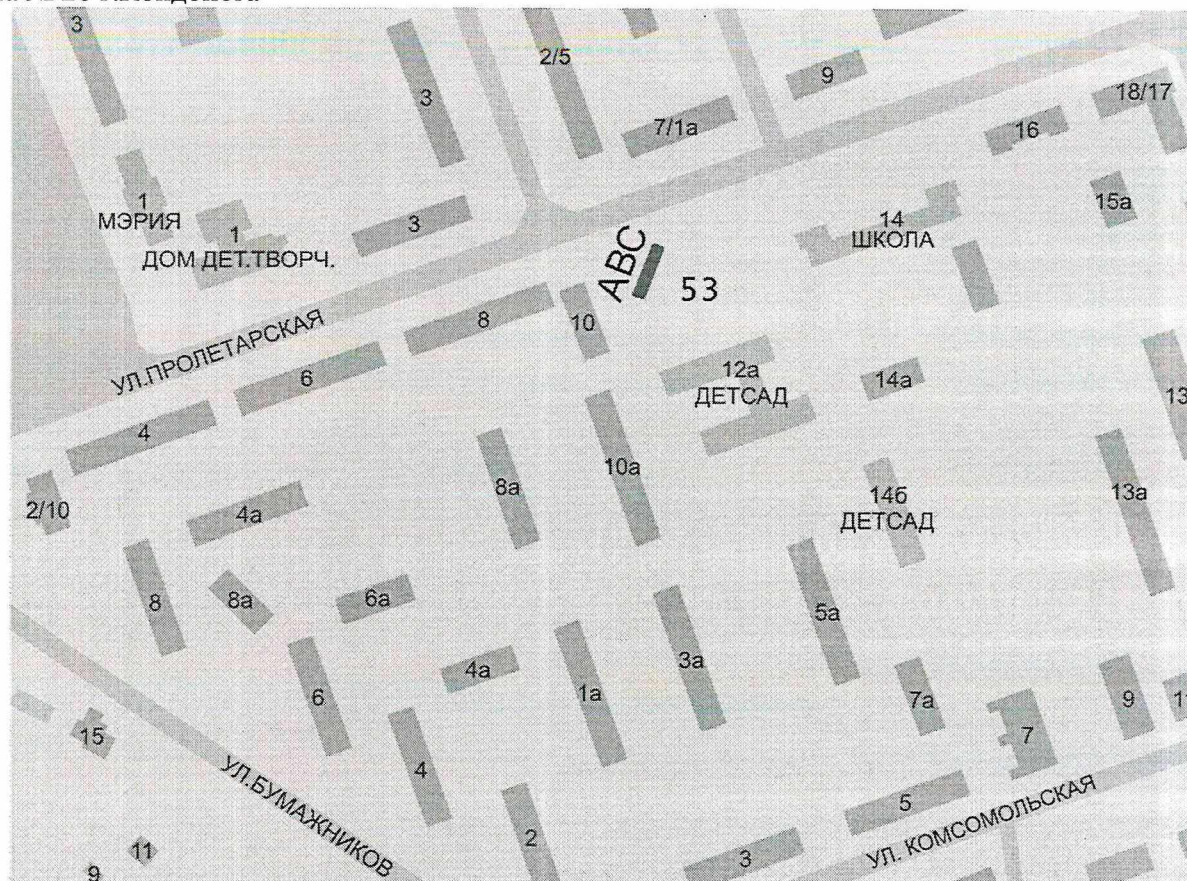
сторона В г.Кондопога, ул.М.Горького



Место размещения рекламной конструкции (адрес)	г.Кондопога пересечение, ул.М.Горького и ул.Приканальная,
Тип рекламной конструкции	Щитовая установка
Фото выполнено (ракурс)	ул.М.Горького (тротуар)

Место размещения рекламной конструкции № 53

Карта № 28 г.Кондопога



Место размещения рекламной конструкции	г.Кондопога, ул.Пролетарская, в районе дома № 10
Тип рекламной конструкции	Щитовая установка (односторонняя, «тривижн»)
Вид рекламной конструкции	Стационарная рекламная конструкция большого формата
Площадь информационного поля	18 м.кв.
<p><i>Технические характеристики рекламной конструкции</i></p> <ul style="list-style-type: none"> - надземная часть - ширина/высота, - высота опорной стойки - подземная часть - характеристики освещенности - цвет конструкции 	<ul style="list-style-type: none"> - каркас – металлический швеллер, опорная стойка – сварной металлический швеллер, облицовка – пластик, дерево. - до 6,2м / 7м – 11м - 4м – 8м - отсутствует - с подсветкой - серый (RAL 7045)
Фундамент рекламной конструкции	Монолитная ж/б конструкция (при невозможности установки таковой – сборный из ж/б блоков с облицовкой из декоративного камня, обработанный под объект благоустройства)

Фото места размещения рекламной конструкции № 53

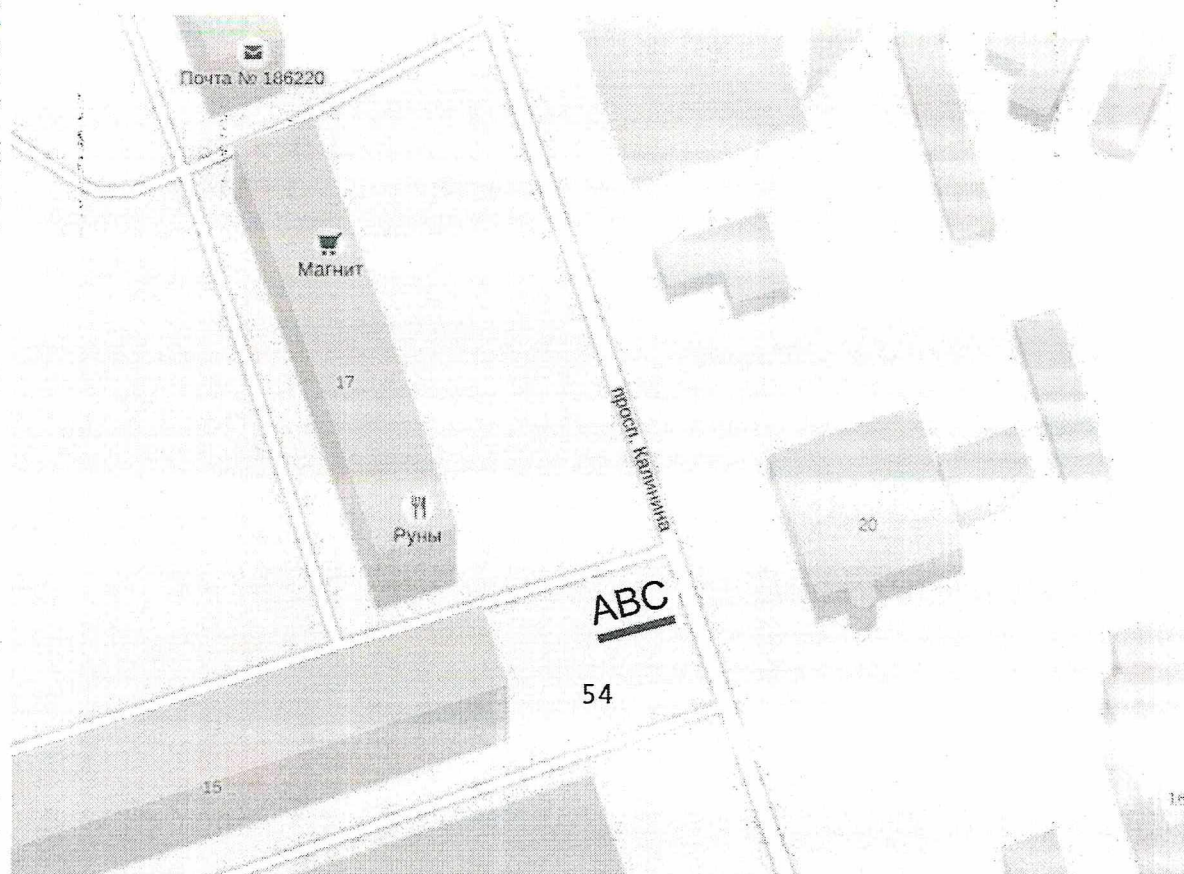
сторона А г.Кондопога, ул.Пролетарская



Место размещения рекламной конструкции (адрес)	г.Кондопога, ул.Пролетарская, в районе дома № 10
Тип рекламной конструкции	Щитовая установка
Фото выполнено (ракурс)	ул.Пролетарская

Место размещения рекламной конструкции № 54

Карта № 29 г.Кондопога



Место размещения рекламной конструкции	г.Кондопога, пр.Калинина, в районе д. № 15
Тип рекламной конструкции	Щитовая установка
Вид рекламной конструкции	Стационарная рекламная конструкция большого формата
Площадь информационного поля	18 м.кв.
<i>Технические характеристики рекламной конструкции</i> - надземная часть - ширина/высота, - высота опорной стойки - подземная часть - характеристики освещенности - цвет конструкции	- каркас – металлический швеллер, опорная стойка – сварной металлический швеллер, облицовка – пластик, дерево. - до 6,2м / 7м – 11м - 4м – 8м - отсутствует - с подсветкой - серый (RAL 7045)
Фундамент рекламной конструкции	Монолитная ж/б конструкция (при невозможности установки таковой – сборный из ж/б блоков с облицовкой из декоративного камня, обработанный под объект благоустройства)

Фото места размещения рекламной конструкции № 54

сторона А г.Кондопога, пр.Калинина



Место размещения рекламной конструкции (адрес)	г.Кондопога, пр.Калинина, в районе д. № 15
Тип рекламной конструкции	Щитовая установка
Фото выполнено (ракурс)	пр.Калинина,