



# **ИНВЕСТИЦИОННЫЙ ПАСПОРТ** **КОНДОПОЖСКОГО МУНИЦИПАЛЬНОГО РАЙОНА**

АДМИНИСТРАЦИЯ КОНДОПОЖСКОГО МУНИЦИПАЛЬНОГО РАЙОНА



### Уважаемые инвесторы!

Кондопожский муниципальный район – это промышленный центр Республики Карелия с развитым целлюлозно-бумажным, деревообрабатывающим и горнопромышленным комплексом. Наши предприятия выпускают широкий спектр продукции, которая может заинтересовать Вас и Ваш бизнес.

Выгодное географическое положение на пересечении транспортных магистралей, богатые природные ресурсы, развитая социальная инфраструктура, наличие перечня свободных промышленных площадок, квалифицированных трудовых ресурсов, богатая история, славные культурные и духовные традиции делают наш район привлекательным для развития сотрудничества и партнерства.

Мы представляем Вашему вниманию «Инвестиционный паспорт Кондопожского муниципального района», ознакомившись с которым потенциальный инвестор получит полную и достоверную информацию об экономическом потенциале района, инвестиционном климате, условиях ведения инвестиционной деятельности в районе, системе поддержки предпринимательства. Это позволит объективно оценить привлекательность вложения капитала, а также найти надежных партнеров и принять решение о начале работы в нашем районе.

Мы приглашаем к взаимовыгодному сотрудничеству российских и иностранных инвесторов. Нам интересно любое Ваше предложение. Наш район всегда открыт для делового сотрудничества. Со своей стороны предлагаем Вам взаимовыгодные условия сотрудничества и всестороннюю поддержку для реализации привлекательных бизнес-идей и сделаем все, чтобы настоящим и потенциальным инвесторам было выгодно и комфортно работать и развивать свой бизнес на нашей территории.

Глава Кондопожского муниципального района

Т.Б. Иванихина

Глава Администрации Кондопожского муниципального района

В.М. Садовников



Глава  
Кондопожского  
муниципального  
района  
Иванихина Т.Б.



Глава  
Администрации  
Кондопожского  
муниципального  
района  
Садовников В.М.



ОБЩАЯ ИНФОРМАЦИЯ	4
ГЕОГРАФИЧЕСКОЕ ПОЛОЖЕНИЕ	5
ИСТОРИЧЕСКАЯ СПРАВКА	6
ПРИРОДНО-РЕСУРСНЫЙ ПОТЕНЦИАЛ	7
ОСНОВНЫЕ ПОКАЗАТЕЛИ СОЦИАЛЬНО-ЭКОНОМИЧЕСКОГО РАЗВИТИЯ	8
ИНФРАСТРУКТУРА	13
КУЛЬТУРА И ТУРИЗМ	17
РАЗВИТИЕ КОНКУРЕНЦИИ	18
КОНКУРЕНТНЫЕ ПРЕИМУЩЕСТВА	19
РЕАЛИЗОВАННЫЕ И РЕАЛИЗУЕМЫЕ ИНВЕСТИЦИОННЫЕ ПРОЕКТЫ	27
ИНФОРМАЦИЯ ДЛЯ ИНВЕСТОРОВ	39
МЕРЫ ГОСУДАРСТВЕННОЙ ПОДДЕРЖКИ	40
ИНВЕСТИЦИОННЫЕ ПРЕДЛОЖЕНИЯ ДЛЯ ИНВЕСТОРОВ	44
ИНВЕСТИЦИОННО-ПРИВЛЕКАТЕЛЬНЫЕ ОБЪЕКТЫ ИМУЩЕСТВА	47
ИНВЕСТИЦИОННО-ПРИВЛЕКАТЕЛЬНЫЕ ЗЕМЕЛЬНЫЕ УЧАСТКИ И ПРОМЫШЛЕННЫЕ ПЛОЩАДКИ	56
КОНТАКТЫ	71

# ОБЩАЯ ИНФОРМАЦИЯ

## ГЕОГРАФИЧЕСКОЕ ПОЛОЖЕНИЕ



## Кондопожский муниципальный район

### ГЕОГРАФИЧЕСКОЕ ПОЛОЖЕНИЕ

Кондопожский муниципальный район расположен в северной части Южной Карелии. На юго-востоке имеет выход к Онежскому озеру.

Граничит на севере, северо-востоке и востоке с Медвежьегорским муниципальным районом, на западе – с Суоярвским муниципальным районом, на юго-западе и юге – с Пряжинским и Прионежским муниципальными районами.

### АДМИНИСТРАТИВНО-ТЕРРИТОРИАЛЬНОЕ ДЕЛЕНИЕ

В состав Кондопожского муниципального района входят **1 городское поселение** (Кондопожское) и **7 сельских поселений** (Гирвасское, Кедрозерское, Кончезерское, Кяппесельгское, Новинское, Петровское, Янишпольское).

Административный центр: **г. Кондопога**

ПЛОЩАДЬ **595148 га**



СХЕМА  
РАСПОЛОЖЕНИЯ КОНДОПОЖСКОГО  
МУНИЦИПАЛЬНОГО РАЙОНА



СХЕМА  
АДМИНИСТРАТИВНО-ТЕРРИТОРИАЛЬНОГО  
ДЕЛЕНИЯ КОНДОПОЖСКОГО  
МУНИЦИПАЛЬНОГО РАЙОНА



До XVIII века Кондопожский край находился в составе Кижского погоста. В результате административно-территориальных реформ XVIII-XIX веков Кондопожская волость к началу XX века вошла в состав Петрозаводского уезда Олонецкой губернии.

**19 июля 1927 г.** постановлением ВЦИК «О районировании АКССР» вместо 7 уездов и 55 волостей в КАССР образовано 26 районов, в том числе и **Кондопожский с центром в с. Кондопога.**

26 апреля 1921 г. СНК РСФСР принял постановление о срочных работах по развитию народного хозяйства Карелии. Создание Кондопожского промышленного узла было признано ведущим направлением в модернизации промышленности края.

**Лето 1923 г.** началось строительство Кондопожской ГЭС.

**Август 1923 г.** началось строительство древесно-массового завода.

**1925 г.** утвержден новый проект гидроэлектростанции с использованием р. Суна. Начало строительство бумажной фабрики.

**26 декабря 1928 г.** пущена в эксплуатацию малая турбина гидроэлектростанции.

**26 июня 1929 г.** закончено строительство первой очереди Кондопожской бумажной фабрики, выпущена первая карельская бумага. **1 октября 1929 г.** строительство бумажной фабрики завершено.

**9 августа 1929 г.** в Кондопожском районе организован Кондопожский леспромхоз.

**6 июля 1931 г.** начало строительства целлюлозного завода в Кондопоге.

**1-2 июля 1935 г.** пуск Кондопожского целлюлозного завода.

**5 июня 1938 г.** поселок **Кондопога преобразован в город.**

**октябрь 1941 г.** территория Кондопожского района была оккупирована финскими войсками.

**июнь 1944 г.** освобождение Кондопожского района, началось восстановление разрушенных предприятий города и района.

**сентябрь 1960 г.** ЦК ВЛКСМ объявил Кондопогу Всесоюзной ударной комсомольской стройкой, что придало новый импульс в развитии экономики, социальной сферы, культуры всего района. Основное направление работ – реконструкция и расширение Кондопожского ЦБК.



Село Кондопога  
с. Кондопога, 1931 г.  
Автор съемки Г.А. Анкундинов

Кондопога  
amsu.kondopoga.ru



Кондопожский целлюлозно-бумажный комбинат  
г. Кондопога, 1963 г.  
Автор съемки Конецкий (инициалы не установлены)

Кондопога  
amsu.kondopoga.ru

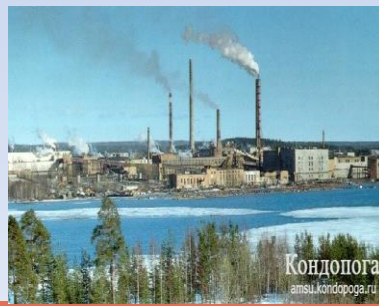


## ВОДНЫЕ РЕСУРСЫ

Кондопожский муниципальный район примыкает к северно-западной оконечности Онежского озера. Онежское озеро судоходно, является частью водной магистрали, входящей в состав Волго-Балтийского водного пути и Беломорско-Балтийского канала, связывающей бассейны Балтийского, Каспийского и северных морей. Кондопожская губа (залив) находится в северно-западной части Онежского озера. Из-за нахождения на берегу предприятия ОАО «Кондопога» Кондопожская губа сильно подвержена антропогенному влиянию.

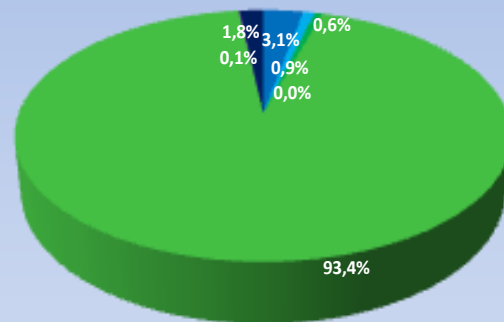
Река Суна – длина составляет около **280 км**. В 27 км. от её устья расположен знаменитый **водопад Кивач**. На реке построен Сунский каскад ГЭС, с наиболее крупной Кондопожской ГЭС.

Регулярный водный транспорт в г. Кондопога и иных населенных пунктах района отсутствует, отсутствуют маршруты пассажирского внутреннего водного транспорта и не существует пассажирских вокзалов. Инфраструктура представлена портовыми мощностями ОАО «Кондопога» (пристань для грузовых судов), расположенными в городе Кондопога на берегу Кондопожской Губы.



## ЗЕМЕЛЬНЫЕ И ВОДНЫЕ РЕСУРСЫ

### ЗЕМЕЛЬНЫЕ РЕСУРСЫ



- земли с/х назначения
- промышленные земли
- земли на селенных пунктов
- земли лесного фонда
- земли водного фонда
- земли за па са
- земли особо охраняемых территорий и объектов



ОБЩАЯ ЧИСЛЕННОСТЬ НАСЕЛЕНИЯ

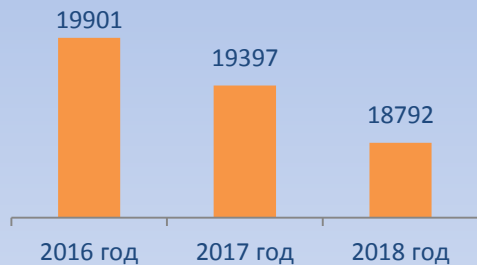
НА 01.01.2020 г.

**35207** ЧЕЛОВЕК

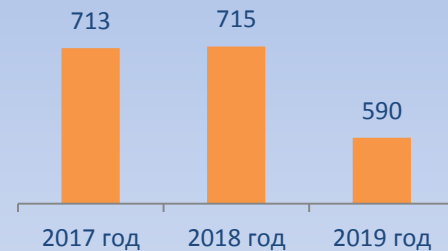
ДВИЖЕНИЕ НАСЕЛЕНИЯ, ЧЕЛ.

	2017	2018	2019
<b>Естественное движение населения</b>			
Родилось (без мертворожденных)	274	305	293
Умерло	617	630	596
Естественный прирост (+), убыль (-) населения	-343	-325	-303
<b>Механическое движение населения</b>			
Число прибывших	674	613	517
Число выбывших	958	1076	952
Миграционный прирост (+), убыль (-)	-284	-463	--435

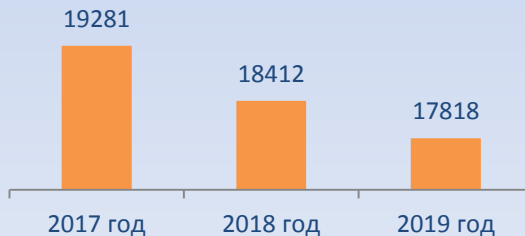
ТРУДОСПОСОБНОЕ НАСЕЛЕНИЕ, ЧЕЛ.



ЧИСЛЕННОСТЬ ОФИЦИАЛЬНО ЗАРЕГИСТРИРОВАННЫХ  
БЕЗРАБОТНЫХ, ЧЕЛ.



ЧИСЛЕННОСТЬ ЭКОНОМИЧЕСКИ  
АКТИВНОГО НАСЕЛЕНИЯ, ЧЕЛ.



УРОВЕНЬ ЗАРЕГИСТРИРОВАННОЙ БЕЗРАБОТИЦЫ, %



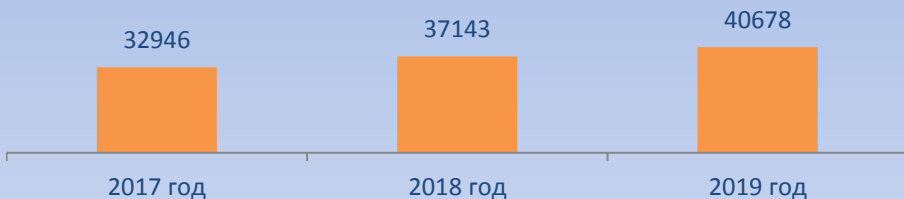


# ОСНОВНЫЕ ПОКАЗАТЕЛИ СОЦИАЛЬНО - ЭКОНОМИЧЕСКОГО РАЗВИТИЯ



Кондопожский муниципальный район

СРЕДНЕМЕСЯЧНАЯ ОПЛАТА ТРУДА РАБОТНИКОВ, РУБЛЕЙ



**77,1 %** ИНДЕКС ПРОМЫШЛЕННОГО  
ПРОИЗВОДСТВА В 2019 ГОДУ

**102,8 %** ИНДЕКС ПОТРЕБИТЕЛЬСКИХ ЦЕН НА  
ТОВАРЫ И УСЛУГИ В 2019 ГОДУ

ЧИСЛЕННОСТЬ ЗАРЕГИСТРИРОВАННЫХ ПРЕДПРИЯТИЙ

ПО ОТРАСЛЯМ



ПО ОРГАНИЗАЦИОННО-ПРАВОВЫМ ФОРМАМ





ОБЪЕМ ИНВЕСТИЦИЙ В ОСНОВНОЙ КАПИТАЛ ПО КРУГУ КРУПНЫХ И СРЕДНИХ ПРЕДПРИЯТИЙ

ПО ИСТОЧНИКАМ ФИНАНСИРОВАНИЯ, ТЫС. РУБЛЕЙ

	2018	2019
Собственные средства	480836	841721
Привлеченные средства*, в том числе:	66391	333209
- кредиты банков	-	-
- заемные средства других организаций	-	-
- в том числе бюджетные:	63713	247898
из федерального бюджета	-	-
- средства внебюджетных фондов	-	-
- прочие	-	-

\* без учета средств участников долевого строительства

ПО ВИДАМ ЭКОНОМИЧЕСКОЙ ДЕЯТЕЛЬНОСТИ, ТЫС. РУБЛЕЙ

	2018	2019
Сельское, лесное хозяйство, охота, рыболовство и рыбоводство	к	к
Обрабатывающие производства	284594	к
Обеспечение электроэнергией, газом и паром	32925	108732
Строительство	-	к
Оптовая и розничная торговля	9516	29055
Деятельность гостиниц и предприятий общественного питания	к	к
Транспортировка и хранение	45473	66640
Деятельность финансовая и страховая	к	-
Деятельность по операциям с недвижимым имуществом	к	к
Государственное управление и обеспечение военной безопасности; социальное обеспечение	4927	1398
Образование	6507	53839
Деятельность в области здравоохранения и социальных услуг	30378	59632
Деятельность в области культуры, спорта, организации досуга	13623	35738
Добыча полезных ископаемых	159825	к
Водоснабжение, водоотведение, сбор и утилизация отходов	12465	74961

# ОСНОВНЫЕ ПОКАЗАТЕЛИ СОЦИАЛЬНО - ЭКОНОМИЧЕСКОГО РАЗВИТИЯ



## Кондопожский муниципальный район

### ПРОМЫШЛЕННОСТЬ

Крупные предприятия

- ✓АО «Кондопожский ЦБК»
- ✓АО «Кондопожское лесопромышленное хозяйство»
- ✓ООО «КЛЭЗ-Астар»
- ✓ООО «Карелминерал»
- ✓ООО «Сунский карьер»
- ✓АО «КП-Габбро»
- ✓ООО «Евростройгрупп-Диабаз»
- ✓ООО «Кондопожское ДРСУ»
- ✓ООО «ПК «Заготпром»
- ✓ИП Федоренко Н.В.
- ✓ООО «Парад-плюс»

### Основные виды экономической деятельности

- ✓Целлюлозно-бумажное производство
- ✓Обработка древесины и производство изделий из дерева
- ✓Лесозаготовка
- ✓Добыча и обработка строительного камня
- ✓Производство щебня
- ✓Производство пищевых продуктов
- ✓Выращивание и переработка рыбы
- ✓Производство молока, мяса, переработка мяса

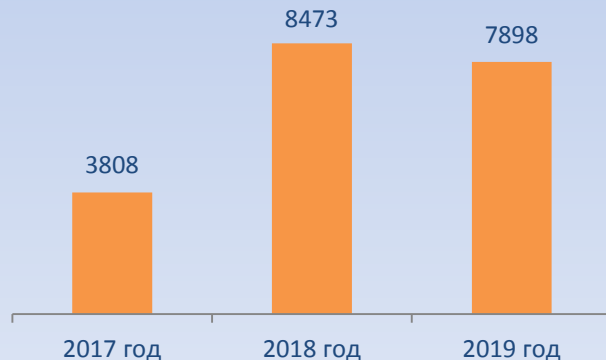
Численность работающих на крупных и средних предприятиях составляет 9415 человек.

Объем отгруженных товаров собственного производства (по крупным и средним предприятиям) - 32,8 млрд. рублей

### ХАРАКТЕРИСТИКА ОСНОВНЫХ ВИДОВ ЭКОНОМИЧЕСКОЙ ДЕЯТЕЛЬНОСТИ

#### СТРОИТЕЛЬСТВО

Ввод в действие жилых домов за счет всех источников финансирования, кв. м



#### МАЛЫЙ И СРЕДНИЙ БИЗНЕС (включая микропредприятия)

Количество субъектов МСП по типам

22

Малые предприятия

453

Микропредприятия

774

Индивидуальные предприниматели



ТОРГОВЛЯ И ПЛАТНЫЕ УСЛУГИ НАСЕЛЕНИЮ

- 239 Магазинов
- 13 Павильонов
- 84 Киосков
- 19 Магазинов федеральных торговых сетей



АО «Дикси Юг»



АО «Тандер»



ООО «Онежское»

ОТДЕЛЬНЫЕ ПОКАЗАТЕЛИ ТОРГОВЛИ  
(ПО ПОЛНОМУ КРУГУ ОРГАНИЗАЦИЙ)

Наименование показателя	2017	2018	2019
Оборот розничной торговли, млн. рублей	2565,7	2920,1	3120,1
Оборот общественного питания, млн. рублей	76,6	76,0	78,8



### ТРАНСПОРТ

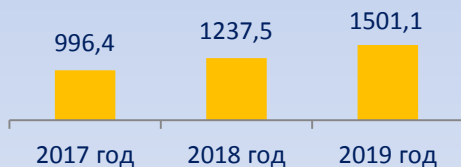
Кондопожский муниципальный район выгодно расположен относительно транспортных коммуникаций - водное, железнодорожное автомобильное сообщение с севером (г. Мурманск) и югом (г. Санкт-Петербург).

**Через территорию района проходят пути сообщения общероссийского значения:**

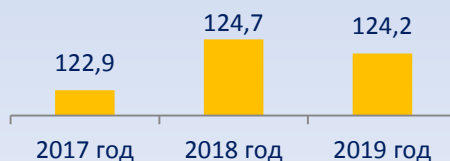
- федеральная автомобильная трасса М18 «Кола»
- Октябрьская железная дорога
- выход к Онежскому озеру (имеется грузовой порт в г. Кондопога)
- в 40 км. от г. Кондопога расположен международный аэропорт

#### ГРУЗОВЫЕ ПЕРЕВОЗКИ

Перевозка грузов, тыс.тонн

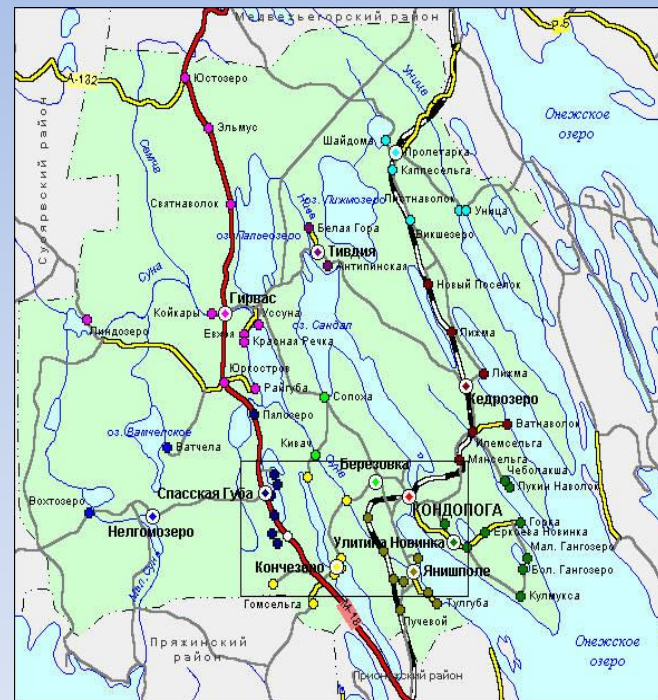
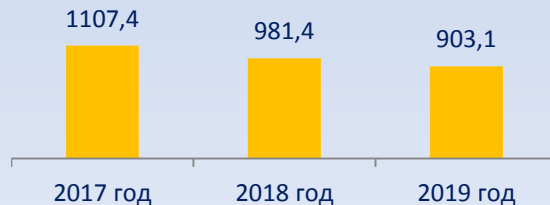


Грузооборот, млн.тонно-км.



#### ПАССАЖИРСКИЕ ПЕРЕВОЗКИ

Пассажиروоборот, тыс.пасс-км.



**КАРТА ТРАНСПОРТНЫХ ПУТЕЙ СООБЩЕНИЯ  
НА ТЕРРИТОРИИ КОНДОПОЖСКОГО  
МУНИЦИПАЛЬНОГО РАЙОНА**



### ТЕЛЕКОММУНИКАЦИОННЫЕ СИСТЕМЫ

Основные поставщики услуг связи на территории Кондопожского муниципального района:

ПАО «Ростелеком», ПАО «ВымпелКом» (за искл. Кедрозерского, Кяппесельского СП), ПАО «МТС» (за искл. Кедрозерского, Кяппесельского, Петровского СП), ПАО «МегаФон» (за искл. Кяппесельского СП), АО «Теле2 Санкт-Петербург» (за искл. Кедрозерского, Петровского СП).

Оказываются следующие виды услуг связи: местная телефонная связь, универсальная телематическая связь, услуги связи для цели эфирного вещания, междугородная и международная связь, услуги по передаче данных, интернет, подвижная радиотелефонная связь, документальная электросвязь

### ТАРИФЫ РЕСУРСНАБЖАЮЩИХ ОРГАНИЗАЦИЙ НА 01.01.2020 г.



ЭЛЕКТРОЭНЕРГИЯ  
(для населения)

от 2,46 до  
3,68  
руб./кВт/ч



ПРИРОДНЫЙ ГАЗ  
(для населения)

от 5,40 до  
5,56  
руб./куб.м



СЖИЖЕННЫЙ ГАЗ  
(для населения)

от 39,99 до  
91,25  
руб./куб.м



ВОДА (ХВС)

от 19,12 до  
19,88  
руб./куб.м



ПАО «МегаФон»



ПАО «ВымпелКом»



АО «Теле2 Санкт-Петербург»



ПАО «МТС»



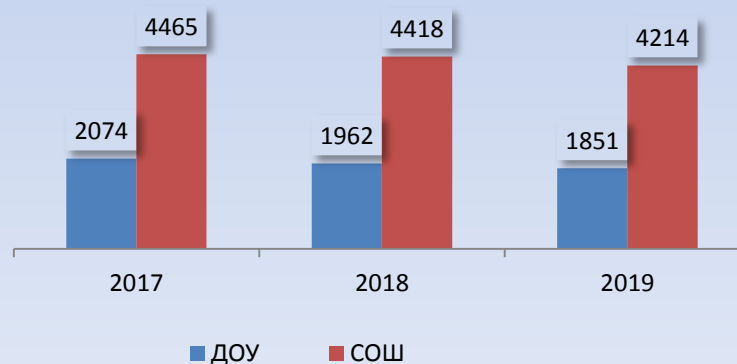
## ЗДРАВООХРАНЕНИЕ

1	Стационар
132	Круглосуточные койки
38	Дневные койки
2	Поликлиники
10	Фельдшерско-акушерских пунктов
1	Отделение скорой медицинской помощи
78	Численность врачей
224	Численность среднего медицинского персонала

## ОБРАЗОВАНИЕ

- 1 Учреждение дошкольного образования (13 корпусов)
- 11 Средних общеобразовательных школ
- 1 Среднее профессиональное учреждение (отделение ГБПОУ РК «Петрозаводский лесотехнический техникум»)

ЧИСЛЕННОСТЬ УЧАЩИХСЯ, ЧЕЛ.





### ФИНАНСОВАЯ ИНФРАСТРУКТУРА

В Кондопожском городском поселении осуществляют свою деятельность 7 кредитных организаций. Количество подразделений – 8 единиц.

Крупнейшие кредитные организации – ПАО «Сбербанк России», ПАО «Банк «ВТБ», АО «Россельхозбанк», ПАО «Почта Банк», ПАО «Совкомбанк», ПАО «Росгосстрах Банк», ПАО «Восточный экспресс банк» (расположены в г. Кондопога).

Виды оказываемых услуг: банковское обслуживание, вклады, кредитование, ипотечное кредитование, банковские карты, страховые услуги.

Крупные страховые компании – ПАО «Росгосстрах», СПАО «Ингосстрах».

Виды оказываемых услуг: страхование имущества, добровольное медицинское страхование, ОСАГО и КАСКО, страхование жизни, комплексное обслуживание юридических лиц.

Количество подразделений – 2 единицы.



ПАО  
«БАНК «ВТБ»



ПАО  
«Сбербанк  
России»



АО  
«Россельхозбанк»



ПАО «ПОЧТА  
БАНК»



ПАО «Восточный  
экспресс банк»



ПАО  
«Совкомбанк»



ПАО «Росгосстрах  
Банк»



ПАО  
«РОСГОСТРАХ»



СПАО  
«ИНГОСТРАХ»





ОСНОВНЫЕ ДОСТОПРИМЕЧАТЕЛЬНОСТИ



ЧИСЛЕННОСТЬ УЧРЕЖДЕНИЙ КУЛЬТУРНО-ДОСУГОВОГО ТИПА

1 Музей

1 Кинотеатр

1 Торгово -  
развлекательный  
центр

10

Библиотек (в т.ч. 1 –  
детская, 1 – городская, 8  
– сельских)

6

Учреждений культурно-  
досугового типа

1

Школа искусств

1

Дворец  
искусств

1

Ледовый  
дворец





В целях создания благоприятных условий ведения предпринимательской деятельности на территории Кондопожского муниципального района:

- Распоряжением АКМР от 22.06.2018 г. № 225-р отдел экономики Администрации КМР определен уполномоченным по содействию развития конкуренции на территории Кондопожского муниципального района
- Распоряжением АКМР от 12.09.2018 г. № 310-р создана рабочая группа по содействию развитию конкуренции на территории Кондопожского муниципального района
- Постановлением АКМР от 17.03.2020 г. № 254 утвержден План мероприятий («дорожная карта») по содействию развитию конкуренции в Кондопожском муниципальном районе на 2020-2022 годы

**КОНКУРЕНТНЫЕ ПРЕИМУЩЕСТВА**



**Масштаб**

– город с населением 29218 человек

**Выгодное географическое положение**

**Транспортная доступность**

**Коммунальная инфраструктура (природный газ)**

**Наличие уникальных природных ресурсов**

**Наличие квалифицированных кадровых ресурсов**

**Развитая социальная инфраструктура**

**Возможности для развития нескольких видов туризма**





Население на 01.01.2020 г.: 29218 чел.  
(2011 год - 33546 чел.)



Трудоспособное население: 17072 чел.



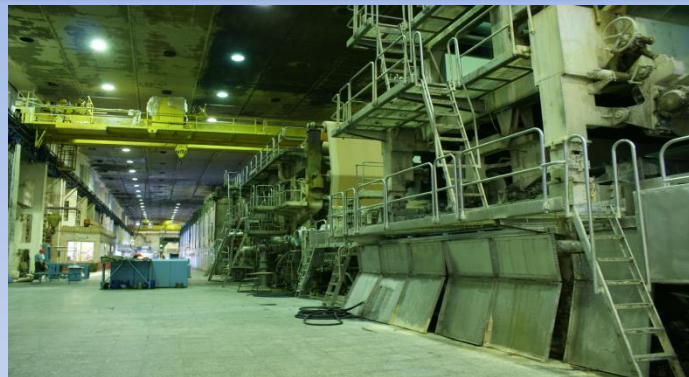
Уровень зарегистрированной безработицы: 2,7%  
на 01.01.2020 г. (на 01.01.2019 г. - 3,6%)



Москва - 1051 км  
Санкт-Петербург - 460 км  
Петрозаводск - 57 км

## Кондопога - это:

- + Второй по величине город в Республике Карелия
- + Постановлением Правительства РФ от 22.12.2017 г. № 1608 создана ТОСЭР «Кондопога» (имеется 6 потенциальных резидентов).
- Моногород с наиболее сложным социально-экономическим положением (Категория 1)
- Высокая безработица (2,7%).



## Градообразующее предприятие

АО «Кондопожский ЦБК» (ССЧ за 2019 год - 3316 чел. )

Доходы бюджета Кондопожского городского поселения, млн.руб.





## Софинансирование строительства и (или) реконструкции объектов инфраструктуры

Условия предоставления поддержки Фондом

- ✓ Инфраструктура должна предназначаться исключительно для новых инвестиционных проектов
- ✓ **Фонд безвозмездно предоставляет средства бюджету субъекта Российской Федерации в размере до 95 % от стоимости объектов инфраструктуры** с утверждением КПЭ (рабочие места и инвестиции)
- ✓ Новый инвестиционный проект не должен быть связан с деятельностью градообразующего предприятия

Объекты внешней инженерной инфраструктуры для новых инвестиционных проектов

Объекты транспортной инфраструктуры (необходимые для ввоза сырья и вывоза готовой продукции)

Какие объекты инфраструктуры можно заявить в Фонд?

Водоснабжение



Водоотведение

Теплоснабжение



Электроснабжение

Газоснабжение

Автомобильные дороги



Железные дороги



*Созданные объекты инфраструктуры учитываются на балансе Субъекта РФ или муниципалитета моногорода*



## Софинансирование строительства и (или) реконструкции объектов социальной инфраструктуры

Условия предоставления поддержки Фондом

- ✓ Население города – до 50 тыс. человек
- ✓ **Фонд безвозмездно предоставляет средства бюджету субъекта Российской Федерации в размере до 50 % от стоимости объектов инфраструктуры с утверждением проектной документации**

### Объекты социальной инфраструктуры

Какие объекты инфраструктуры можно заявить в Фонд?

- Современные многофункциональные культурно-творческие и досугово-образовательные пространства (дома, центры культуры; КДЦ; музыкальные школы и школы искусств; спортивно-развлекательные центры; и т.п.);
- Кванториумы, коворкинги и «точки кипения»;
- Библиотеки, творческие и ремесленные мастерские;
- Детские инклюзивные площадки.

*Созданные объекты инфраструктуры учитываются на балансе Субъекта РФ или муниципалитета моногорода*



## Участие в финансировании новых инвестиционных проектов

### Форма участия

### Условия предоставления поддержки Фондом

### Требования к проекту и инициатору (заемщику)

- ✓ Предоставление беспроцентного займа
- ✓ Сумма - от 5 до 1000 млн. руб.
- ✓ Ставка - 0% годовых\*\*
- ✓ Ставка – 5% годовых\*
- ✓ Срок – до 15 лет
- ✓ Участие собственными средствами инициатора в проекте - не менее 20%
- ✓ Отсрочка по выплате займа - не более 3 лет
- ✓ Наличие обеспечения: банковская гарантия банков партнеров, гарантия АО «Корпорация МСП», ВЭБ.РФ
- ✓ Отсутствие зависимости от деятельности градообразующего предприятия
- ✓ Инициатор (заемщик) – индивидуальный предприниматель\*\* или юридическое лицо, резидент РФ
- ✓ Отсутствие у инициатора просроченной задолженности перед бюджетом и фондами
- ✓ Проект должен реализовываться в границах моногорода
- ✓ Наличие социально-экономического эффекта для моногорода

\* - для займов свыше 250 млн. рублей;

\*\* для займов до 250 млн. рублей.

### Нововведения

- ✓ Участие Фонда- от 5 до 1000 млн. руб.
- ✓ Ставка - 0% годовых для займов до 250 млн. рублей.
- ✓ Ставка - 5% для займов свыше 250 млн. рублей

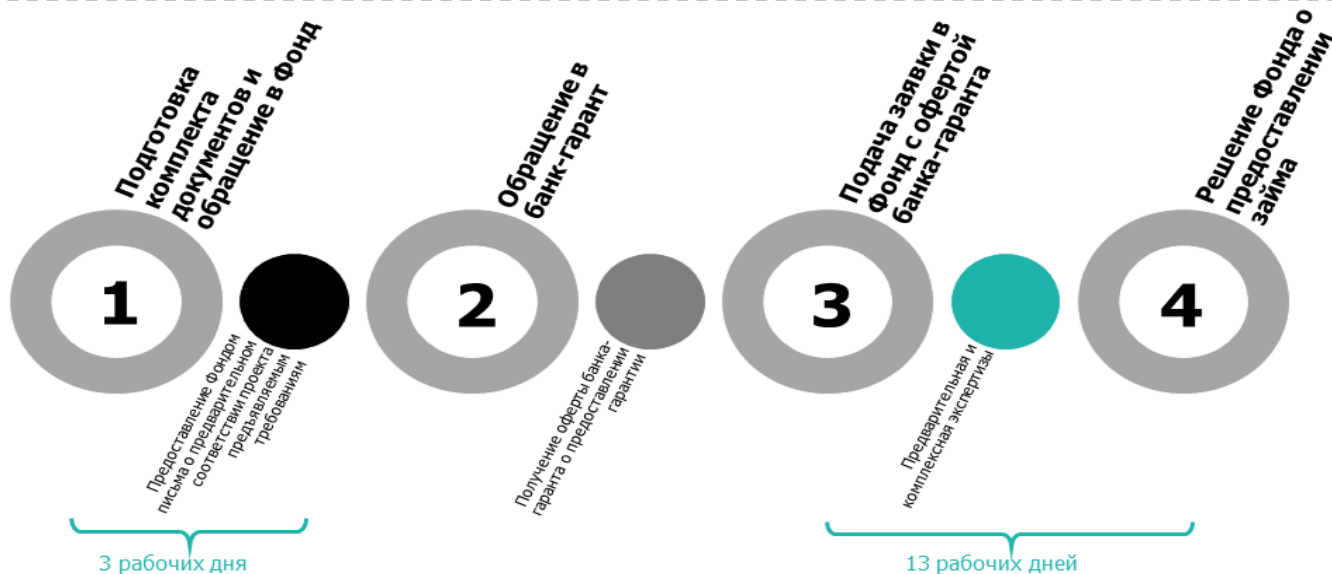
### Ограничения

- ✓ Участие Фонда в проекте не более 80% от общей стоимости проекта
- ✓ Средства Фонда могут быть направлены только на капитальные вложения
- ✓ Наличие заключенного с Субъектом РФ Генерального соглашения





## ЧЕТЫРЕ ПРОСТЫХ ШАГА (ДЛЯ ПОЛУЧЕНИЯ ЗАЙМА НА СУММУ ОТ 5 МЛН ДО 250 МЛН РУБЛЕЙ)

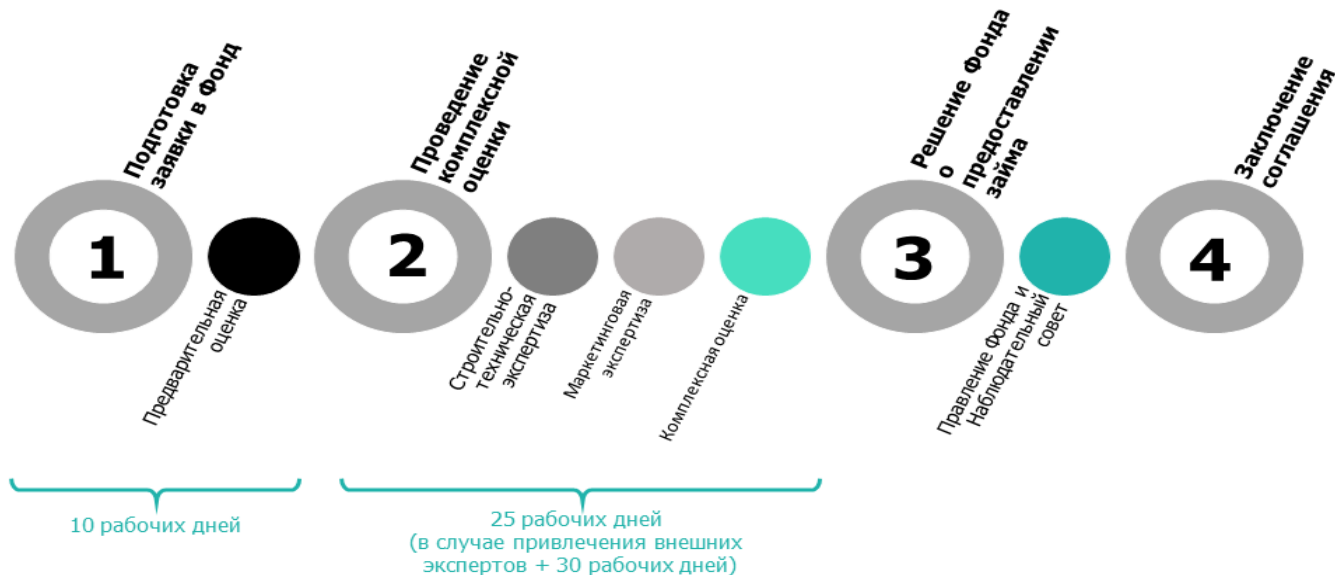


Условия и контакты менеджеров Фонда на сайте [МОНОГОРОДА.РФ](http://МОНОГОРОДА.РФ)

#ПОДДЕРЖКАМОНО



## ЧЕТЫРЕ ПРОСТЫХ ШАГА (ДЛЯ ПОЛУЧЕНИЯ ЗАЙМА НА СУММУ ОТ 250 МЛН ДО 1000 МЛН РУБЛЕЙ)



#ПОДДЕРЖКАМОНО

**РЕАЛИЗОВАННЫЕ  
И РЕАЛИЗУЕМЫЕ  
ИНВЕСТИЦИОННЫЕ ПРОЕКТЫ**

## РЕАЛИЗОВАННЫЕ ИНВЕСТИЦИОННЫЕ ПРОЕКТЫ



## Кондопожский муниципальный район

### НАИМЕНОВАНИЕ

Строительство комплекса по  
производству щебня

### ИНИЦИАТОР ПРОЕКТА

ЗАО «КП-Габбро»

### ОТРАСЛЕВАЯ ПРИНАДЛЕЖНОСТЬ

Горнопромышленный комплекс

### МЕСТО РЕАЛИЗАЦИИ

Кедрозерское сельское поселение  
Кондопожского МР

### СРОК РЕАЛИЗАЦИИ

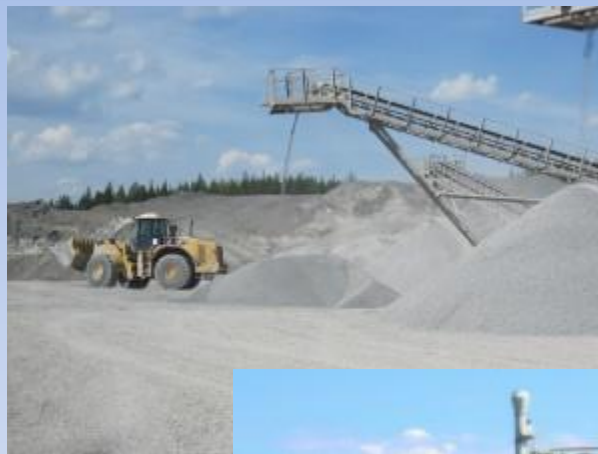
2008-2012

### ОБЪЕМ ИНВЕСТИЦИЙ

1200 млн. руб.

### КРАТКОЕ ОПИСАНИЕ ПРОЕКТА

Освоение месторождения «Новолокское»,  
мощность завода 1500 млн.тонн щебня в год.  
Компания относится к крупнейшему  
немецкому холдингу Basalt AG





**НАИМЕНОВАНИЕ**

Строительство ДСЗ по производству щебня

**ИНИЦИАТОР ПРОЕКТА**

ООО «Сунский карьер»

**ОТРАСЛЕВАЯ  
ПРИНАДЛЕЖНОСТЬ**

Горнопромышленный комплекс

**МЕСТО РЕАЛИЗАЦИИ**

Янишпольское сельское поселение  
Кондопожского МР

**СРОК РЕАЛИЗАЦИИ**

2005-2013

**ОБЪЕМ ИНВЕСТИЦИЙ**

800 млн. руб.

**КРАТКОЕ ОПИСАНИЕ  
ПРОЕКТА**

Освоение месторождения «Суна». На заводе установлен современный ДСК METSO, что позволяет производить материалы высшего качества. Производительность завода по готовой продукции свыше 2 млн. тонн в год



## РЕАЛИЗОВАННЫЕ ИНВЕСТИЦИОННЫЕ ПРОЕКТЫ



## Кондопожский муниципальный район

### НАИМЕНОВАНИЕ

Строительство новой  
теплоэлектростанции (ТЭС-1)

### ИНИЦИАТОР ПРОЕКТА

ОАО «Кондопога»

### ОТРАСЛЕВАЯ ПРИНАДЛЕЖНОСТЬ

Лесопромышленный комплекс

### МЕСТО РЕАЛИЗАЦИИ

Кондопожское городское поселение  
Кондопожского МР

### СРОК РЕАЛИЗАЦИИ

2011

### ОБЪЕМ ИНВЕСТИЦИЙ

300 млн. руб.

### КРАТКОЕ ОПИСАНИЕ ПРОЕКТА

Проект реализован в рамках реализации плана технического развития предприятия. Объект мощностью 45 МВт, действующий на природном газе, ТЭС-1 полностью автоматизирована.



## РЕАЛИЗОВАННЫЕ ИНВЕСТИЦИОННЫЕ ПРОЕКТЫ



## Кондопожский муниципальный район

### НАИМЕНОВАНИЕ

Строительство цеха по переработке радужной форели в п. Березовка

### ИНИЦИАТОР ПРОЕКТА

ИП Федоренко Н.В.

### ОТРАСЛЕВАЯ ПРИНАДЛЕЖНОСТЬ

Производство пищевых продуктов

### МЕСТО РЕАЛИЗАЦИИ

Кондопожское городское поселение  
Кондопожского МР

### СРОК РЕАЛИЗАЦИИ

2009

### ОБЪЕМ ИНВЕСТИЦИЙ

22 млн. руб.

### КРАТКОЕ ОПИСАНИЕ ПРОЕКТА

На производственных площадях построен цех с безотходной технологией. Производственные мощности цеха рассчитаны на переработку 320 тонн/год (20 тонн/сутки) форели и 150 тонн/год озерной рыбы.



## РЕАЛИЗОВАННЫЕ ИНВЕСТИЦИОННЫЕ ПРОЕКТЫ



## Кондопожский муниципальный район

### НАИМЕНОВАНИЕ

Строительство Парк-отеля «Карелия» (п.Ватнаволок) и ремонт гостиничного комплекса в г. Кондопога (Отель «Карелия»)

### ИНИЦИАТОР ПРОЕКТА

ООО «Туристическая компания «Карелия-тур»

### ОТРАСЛЕВАЯ ПРИНАДЛЕЖНОСТЬ

Туризм

### МЕСТО РЕАЛИЗАЦИИ

Кондопожское городское поселение,  
Кедрозерское сельское поселение  
Кондопожского МР

### СРОК РЕАЛИЗАЦИИ

2007-2015

### ОБЪЕМ ИНВЕСТИЦИЙ

95 млн. руб.

### КРАТКОЕ ОПИСАНИЕ ПРОЕКТА

Каждый объект имеет точку общественного питания, торговые точки, около 300 мест для размещения туристов, всю необходимую инфраструктуру для обеспечения достойного отдыха туристов





## РЕАЛИЗОВАННЫЕ ИНВЕСТИЦИОННЫЕ ПРОЕКТЫ



## Кондопожский муниципальный район

### НАИМЕНОВАНИЕ

Строительство досугово-торгового центра «Лотос Сити» в г. Кондопога

### ИНИЦИАТОР ПРОЕКТА

ООО «Карельский инновационный центр»

### ОТРАСЛЕВАЯ ПРИНАДЛЕЖНОСТЬ

Розничная торговля, услуги населению

### МЕСТО РЕАЛИЗАЦИИ

Кондопожское городское поселение  
Кондопожского МР

### СРОК РЕАЛИЗАЦИИ

2012-2013

### ОБЪЕМ ИНВЕСТИЦИЙ

330 млн. руб.

### КРАТКОЕ ОПИСАНИЕ ПРОЕКТА

Современный комплекс площадью более 7000 тыс. кв. м. На двух этажах расположены продовольственный супермаркет, магазины по продаже одежды и обуви, отделы электроники, бытовой химии, банк и аптека.





**НАИМЕНОВАНИЕ**

Строительство  
рыбоперерабатывающего завода с  
холодильником по переработке  
трески, пикши и иных видов рыб  
(ООО «Рыботорговая сеть», ООО  
«Группа «Баренц»)

**ОТРАСЛЕВАЯ  
ПРИНАДЛЕЖНОСТЬ**

Производство пищевых продуктов

**МЕСТО РЕАЛИЗАЦИИ**

Кондопожское городское поселение  
Кондопожского МР

**СРОК РЕАЛИЗАЦИИ**

2018-2020

**ОБЪЕМ ИНВЕСТИЦИЙ**

1800 млн. руб.

**КРАТКОЕ ОПИСАНИЕ  
ПРОЕКТА**

Мощность завода свыше 30  
тыс. тонн рыбы в год (100 тонн/сут.).  
Безотходное производство: рыбий  
жир и рыбная мука завершат цикл  
переработки.





**НАИМЕНОВАНИЕ**

Расширение действующего производства, увеличение объемов производства и количества переделов лесопереработки (ООО «КЛЭЗ-Астар»)

**ОТРАСЛЕВАЯ  
ПРИНАДЛЕЖНОСТЬ**

Обработка древесины и производство изделий из дерева

**МЕСТО РЕАЛИЗАЦИИ**

Кондопожское городское поселение  
Кондопожского МР

**СРОК РЕАЛИЗАЦИИ**

2018-2022

**ОБЪЕМ ИНВЕСТИЦИЙ**

265 млн. руб.

**КРАТКОЕ ОПИСАНИЕ  
ПРОЕКТА**

Реализация проекта позволит увеличить объемы действующего производства и расширить ассортимент продукции.



## ПЛАНИРУЕМЫЕ К РЕАЛИЗАЦИИ ИНВЕСТИЦИОННЫЕ ПРОЕКТЫ



## Кондопожский муниципальный район

### НАИМЕНОВАНИЕ

«Международный центр народно-художественных промыслов «Национальная деревня» (ООО «Туристическая компания «Карелия-тур»)

### ОТРАСЛЕВАЯ ПРИНАДЛЕЖНОСТЬ

Туризм

### МЕСТО РЕАЛИЗАЦИИ

Кондопожское городское поселение  
Кондопожского МР

### СРОК РЕАЛИЗАЦИИ

2018-2022

### ОБЪЕМ ИНВЕСТИЦИЙ

215 млн. руб.

### КРАТКОЕ ОПИСАНИЕ ПРОЕКТА

Реализация проекта позволит создать на землях городского поселения объект социально-культурного назначения, зоны активного отдыха горожан и гостей города.





**НАИМЕНОВАНИЕ**

Строительство завода по производству стандартизированных экстрактов из дикорастущих ягод и ягодных соков (ООО «ПК Заготпром»)

**ОТРАСЛЕВАЯ  
ПРИНАДЛЕЖНОСТЬ**

Производство пищевых продуктов

**МЕСТО РЕАЛИЗАЦИИ**

Кондопожское городское поселение Кондопожского МР

**СРОК РЕАЛИЗАЦИИ**

2018-2022

**ОБЪЕМ ИНВЕСТИЦИЙ**

600 млн. руб.

**КРАТКОЕ ОПИСАНИЕ  
ПРОЕКТА**

При реализации проекта планируется строительство завода по глубокой переработке ягоды для получения экстракта, необходимого для изготовления биологически активных добавок.



## ПЛАНИРУЕМЫЕ К РЕАЛИЗАЦИИ ИНВЕСТИЦИОННЫЕ ПРОЕКТЫ



## Кондопожский муниципальный район

### НАИМЕНОВАНИЕ

Создание предприятия по переработке, выращиванию и реализации пресноводной рыбной и прочей продукции (ООО «Рыба Карелии»)

### ОТРАСЛЕВАЯ ПРИНАДЛЕЖНОСТЬ

Производство пищевых продуктов

### МЕСТО РЕАЛИЗАЦИИ

Кондопожское городское поселение  
Кондопожского МР

### СРОК РЕАЛИЗАЦИИ

2019-2022

### ОБЪЕМ ИНВЕСТИЦИЙ

245 млн. руб.

### КРАТКОЕ ОПИСАНИЕ ПРОЕКТА

При реализации проекта планируется строительство завода по полной переработке (разделка, копчение, вяление, изготовление других изделий из рыбы), выращиванию и реализации рыбной и прочей продукции. Мощность завода 100-200 тонн/год.



# **Информация для инвесторов**



- ✓ предоставление земельных участков инвесторам без проведения торгов (Закон Республики Карелия от 16 июля 2015 года № 1921-ЗРК, Закон Республики Карелия от 5 марта 2013 года № 1687-ЗРК)
- ✓ льгота по арендной плате за использование земельных участков – 0,01% от кадастровой стоимости земельного участка (Постановление Правительства Республики Карелия от 17.04.2014 № 120-П)
- ✓ налоговые льготы: освобождение от налога на имущество организаций и снижение ставки налога на прибыль (Закон Республики Карелия от 30.12.1999 № 384-ЗРК «О налогах (ставка налогов) на территории Республики Карелия»)
- ✓ беспрецедентные меры финансовой поддержки – компенсация инвесторам части их затрат по уплате процентов по кредитам, в размере ключевой ставки ЦБ РФ плюс 2% (два процентных пункта), по привлекаемым кредитным ресурсам;
- ✓ поручительство для обеспечения обязательств кредитного характера до 70% от суммы кредита;
- ✓ оказание содействия в предоставлении займов по ставке 5% годовых;
- ✓ частичная компенсация затрат на электроэнергию;
- ✓ субсидия на мероприятия, связанные с технологическим присоединением к объектам электросетевого хозяйства;
- ✓ субсидия до 70% (отдельные виды деятельности до 90%) от произведенных затрат на приобретение оборудования для отдельных отраслей производства;
- ✓ возмещение части затрат субъектов МСП, осуществляющих деятельность в сфере туризма (создание объектов, предназначенных для проживания туристов, приобретение автобусов, специализированной техники; возмещение затрат в сфере экологического туризма);
- ✓ субсидия до 75% (отдельные виды деятельности до 90%) на компенсацию части затрат субъектов МСП по уплате лизинговых платежей по договорам финансовой аренды (лизинга);
- ✓ субсидия до 75% (отдельные виды деятельности до 90%) на компенсацию части затрат субъектов МСП по уплате процентов по кредитным договорам, по договорам микрозайма;
- ✓ возмещение части затрат на кадастровые работы
- ✓ возмещение части затрат (до 30%) на приобретение сельскохозяйственного оборудования, в т.ч. в лизинг
- ✓ возмещение части затрат (до 30%) на создание и модернизацию объектов агропромышленного комплекса
- ✓ «налоговые каникулы». Ставка «0» для впервые зарегистрированных ИП, применяющих упрощенную систему налогообложения или патентную систему налогообложения (Закон Республики Карелия от 28.07.2017 № 2148-ЗРК «О внесении изменений в Закон Республики Карелия «О налогах (ставка налогов) на территории Республики Карелия»)
- ✓ возврат 90% НДФЛ для предприятий биофармацевтической промышленности
- ✓ предоставление возможности использования имущества на льготных условиях, в том числе на безвозмездной основе
- ✓ на уровне каждого муниципального образования дополнительно предоставляются субсидии и гранты, направленные на поддержку малого и среднего предпринимательства





Постановлением Правительства Российской Федерации от 22 декабря 2017 года № 1608 создана ТОСЭР «Кондопога»  
 Особый правовой режим предпринимательской деятельности для резидентов ТОСЭР:

	Для резидентов ТОСЭР	Общие требования
<b>Налог на прибыль</b>	Федеральная часть налога: 0% в течение 5 лет Региональная часть налога: 5% - до 5 лет 10% - 6-10 годы	Федеральная часть налога: 3% Региональная часть налога: 17%
<b>Налог на имущество</b>	0%	2,2%
<b>Земельный налог</b>	0%	~1,5% (в зависимости от кадастровой стоимости земельного участка)
<b>Страховые взносы</b>	Пенсионный фонд – 6% Фонд социального страхования – 1,5% Фонд обязательного медицинского страхования – 0,1%	Пенсионный фонд – 22% Фонд социального страхования – 2,9% Фонд обязательного медицинского страхования – 5,1%



### Министерство экономического развития и промышленности Республики Карелия

185028, Республика Карелия, г. Петрозаводск, ул. Андропова, д.2  
Телефон 8 (8142) 79-23-00 Факс 78-10-39  
E-mail: [economy@karelia.ru](mailto:economy@karelia.ru)  
Официальный сайт [economy.gov.karelia.ru](http://economy.gov.karelia.ru)

### АО «Корпорация развития Республики Карелия»

Республика Карелия, г. Петрозаводск, наб. Гюллинга, 11 (Бизнес-инкубатор, офис 19)  
ТЕЛЕФОН И ФАКС: [8 \(8142\) 44-54-00](tel:8(8142)44-54-00)  
ЭЛЕКТРОННАЯ ПОЧТА: [info@kr-rk.ru](mailto:info@kr-rk.ru)

### Общественная приёмная Уполномоченного по защите прав предпринимателей Республики Карелия

Республика Карелия,  
г. Петрозаводск, ул. Ф. Энгельса, 4, каб. 32,33  
(8142) 78-08-37  
[ombudsmanbiz@gov.karelia.ru](mailto:ombudsmanbiz@gov.karelia.ru)

### Многофункциональный центр предоставления государственных и муниципальных услуг

г. Петрозаводск, наб. Гюллинга, 11  
(8142) 33-30-50  
E-mail: [mail@mfc-karelia.ru](mailto:mail@mfc-karelia.ru)

### Бизнес-инкубатор Республики Карелия:

Адрес: РК, г. Петрозаводск, наб. Гюллинга, д. 11  
Телефон: 8142-672031;  
E-mail: [info@binrk.ru](mailto:info@binrk.ru); Сайт: <http://www.binrk.ru/>

### Фонд по содействию кредитованию субъектов малого и среднего предпринимательства Республики Карелия:

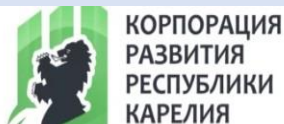
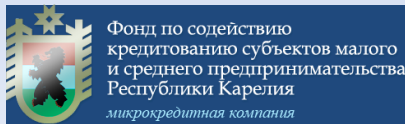
Адрес: 185005, г. Петрозаводск, наб. Гюллинга, д. 11, оф. 11, 9  
Телефон: 8142-67-20-61; 67-20-51  
E-mail: [fsk.karelia@yandex.ru](mailto:fsk.karelia@yandex.ru); Сайт: <http://garfond.karelia.ru>

### Региональный центр координации поддержки экспортно- ориентированных субъектов малого и среднего предпринимательства:

Адрес: 185031, г. Петрозаводск, наб. Гюллинга, 11, 2 этаж, офис 6  
Телефон: (8142) 67-20-64;  
E-mail: [export@rk-rk.ru](mailto:export@rk-rk.ru); Сайт: <http://export10.ru/>

### Инвестиционный портал Республики Карелия:

<http://kareliainvest.ru/>



Инвестиционный  
портал  
Республики Карелия

- Постановлением АКМР от 25.09.2018 г. № 725 утвержден Перечень муниципального имущества, находящегося в собственности Кондопожского муниципального района, свободного от прав третьих лиц (за исключением имущественных прав субъектов малого и среднего предпринимательства).
- Распоряжением АКГП от 23.10.2017 г. № 337-р утвержден Перечень муниципального имущества, находящегося в собственности Кондопожского городского поселения, предназначенного для предоставления во владение и (или) пользование на долгосрочной основе субъектам малого и среднего предпринимательства и организациям, образующим инфраструктуру поддержки субъектов малого и среднего предпринимательства в Кондопожском городском поселении.

Ссылка на Перечни <https://kmr10.ru/work/zemelnye-otnosheniya-i-munitsipalnaya-sobstvennost/po/>

**ИНВЕСТИЦИОННЫЕ  
ПРЕДЛОЖЕНИЯ  
ДЛЯ ИНВЕСТОРОВ**

## Санаторий «Марциальные воды»



## Кондопожский муниципальный район

### НАИМЕНОВАНИЕ

Развитие первого российского курорта -  
Санатория «Марциальные воды»

### ОТРАСЛЕВАЯ ПРИНАДЛЕЖНОСТЬ

Санаторно-курортная деятельность

### МЕСТО РЕАЛИЗАЦИИ

Петровское сельское поселение  
Марциальные воды  
Кондопожского МР

### СРОК РЕАЛИЗАЦИИ

Не определен

### ОБЪЕМ ИНВЕСТИЦИЙ

Не определен

### ПРЕИМУЩЕСТВА ПРОЕКТА

- Железистые минеральные воды
- Сапропелевые лечебные грязи
- Общеоздоравливающий,  
омолаживающий эффект





### НАИМЕНОВАНИЕ

Организация высокорентабельного промышленного производства базальтового непрерывного волокна «Центр базальтовых технологий» (ООО «Центр базальтовых технологий»).

**Требуется соинвестор**

### ОТРАСЛЕВАЯ ПРИНАДЛЕЖНОСТЬ

Производство прочей неметаллической продукции

### МЕСТО РЕАЛИЗАЦИИ

Кондопожское городское поселение  
Кондопожского МР

### СРОК РЕАЛИЗАЦИИ

2018-2022

### ОБЪЕМ ИНВЕСТИЦИЙ

600 млн. руб.

### КРАТКОЕ ОПИСАНИЕ ПРОЕКТА

Производство негорючей изоляции на основе глубокой переработки местного сырья и выпуск высокотехнологичной продукции на основе базальта.



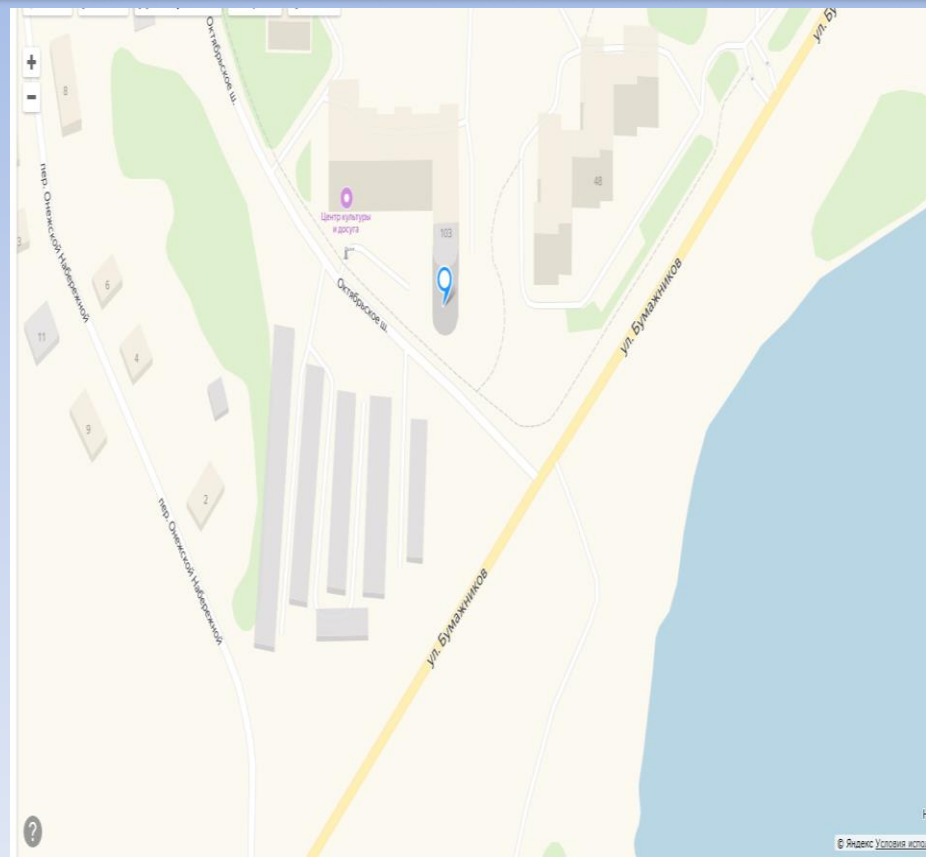
# **ИНВЕСТИЦИОННО-ПРИВЛЕКАТЕЛЬНЫЕ ОБЪЕКТЫ ИМУЩЕСТВА**

## Здание башни с часами (Кондопожское городское поселение)



## Кондопожский муниципальный район

<b>МЕСТОПОЛОЖЕНИЕ (АДРЕС)</b>	Республика Карелия, Кондопожский район, г. Кондопога, район пересечения ул. Бумажников и Октябрьского шоссе
<b>ПЛОЩАДЬ, кв.м.</b>	281,62 кв.м
<b>НАИМЕНОВАНИЕ ОБЪЕКТА</b>	Башня с часами (неоконченное строительство)
<b>ФОРМА СОБСТВЕННОСТИ</b>	Муниципальная
<b>ТРАНСПОРТНАЯ ИНФРАСТРУКТУРА (наличие подъездных путей)</b>	Имеется
<b>УДАЛЕННОСТЬ ОТ НАСЕЛЕННЫХ ПУНКТОВ</b>	В границах Кондопожского городского поселения
<b>ВАРИАНТЫ ПРИБРЕТЕНИЯ</b>	Аренда, продажа
<b>ИНЖЕНЕРНАЯ ИНФРАСТРУКТУРА</b>	Имеется. Мобильная связь – Мегафон, Би Лайн, МТС, Теле 2
<b>СТОИМОСТЬ</b>	По итогам торгов





## Здание корнеклубохранилища (Новинское сельское поселение)



Кондопожский муниципальный район

<b>МЕСТОПОЛОЖЕНИЕ (АДРЕС)</b>	Республика Карелия, Кондопожский район, д. Улитина Новинка
<b>ПЛОЩАДЬ, кв.м.</b>	619,7 кв.м., кад.№ 10:03:0000000:2132
<b>НАИМЕНОВАНИЕ ОБЪЕКТА</b>	Здание корнеклубнехранилища с земельным участком
<b>ФОРМА СОБСТВЕННОСТИ</b>	Муниципальная
<b>ТРАНСПОРТНАЯ ИНФРАСТРУКТУРА (наличие подъездных путей)</b>	Имеется
<b>УДАЛЕННОСТЬ ОТ НАСЕЛЕННЫХ ПУНКТОВ</b>	В границах Новинского сельского поселения
<b>ВАРИАНТЫ ПРИБРЕТЕНИЯ</b>	Аренда, продажа
<b>ИНЖЕНЕРНАЯ ИНФРАСТРУКТУРА</b>	Более полная информация может быть предоставлена по запросам заинтересованных лиц. Мобильная связь – Мегафон, Би Лайн, МТС, Теле 2
<b>СТОИМОСТЬ</b>	По итогам торгов



## Здание котельной (Новинское сельское поселение)



Кондопожский муниципальный район

<b>МЕСТОПОЛОЖЕНИЕ (АДРЕС)</b>	Республика Карелия, Кондопожский район, д. Улитина Новинка
<b>ПЛОЩАДЬ, кв.м.</b>	315 кв.м., кад.№ 10:03:0000000:12199
<b>НАИМЕНОВАНИЕ ОБЪЕКТА</b>	Здание котельной с земельным участком
<b>ФОРМА СОБСТВЕННОСТИ</b>	Муниципальная
<b>ТРАНСПОРТНАЯ ИНФРАСТРУКТУРА (наличие подъездных путей)</b>	Имеется
<b>УДАЛЕННОСТЬ ОТ НАСЕЛЕННЫХ ПУНКТОВ</b>	В границах Новинского сельского поселения
<b>ВАРИАНТЫ ПРИБРЕТЕНИЯ</b>	Аренда, продажа
<b>ИНЖЕНЕРНАЯ ИНФРАСТРУКТУРА</b>	Более полная информация может быть предоставлена по запросам заинтересованных лиц. Мобильная связь – Мегафон, Би Лайн, МТС, Теле 2
<b>СТОИМОСТЬ</b>	По итогам торгов

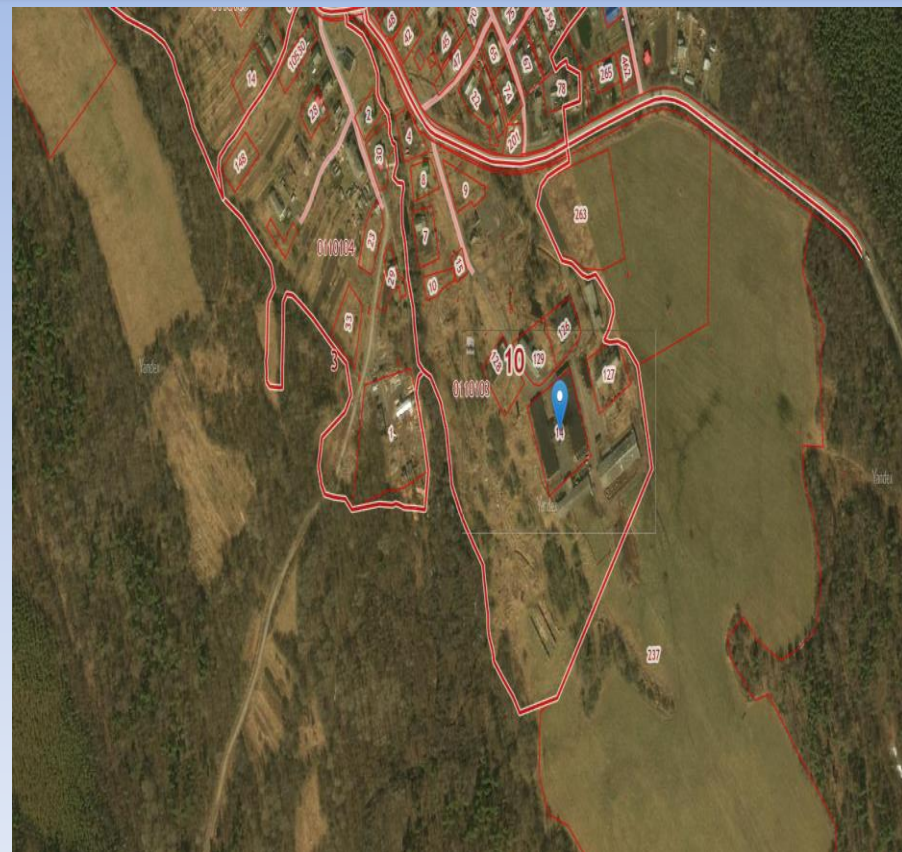


## Здание телятника (Новинское сельское поселение)



Кондопожский муниципальный район

<b>МЕСТОПОЛОЖЕНИЕ (АДРЕС)</b>	Республика Карелия, Кондопожский район, д. Улитина Новинка
<b>ПЛОЩАДЬ, кв.м.</b>	2878,7 кв.м., кад.№ 10:03:0000000:2136
<b>НАИМЕНОВАНИЕ ОБЪЕКТА</b>	Здание телятника на 240 голов с земельным участком
<b>ФОРМА СОБСТВЕННОСТИ</b>	Муниципальная
<b>ТРАНСПОРТНАЯ ИНФРАСТРУКТУРА (наличие подъездных путей)</b>	Имеется
<b>УДАЛЕННОСТЬ ОТ НАСЕЛЕННЫХ ПУНКТОВ</b>	В границах Новинского сельского поселения
<b>ВАРИАНТЫ ПРИОБРЕТЕНИЯ</b>	Аренда, продажа
<b>ИНЖЕНЕРНАЯ ИНФРАСТРУКТУРА</b>	Более полная информация может быть предоставлена по запросам заинтересованных лиц. Мобильная связь – Мегафон, Би Лайн, МТС, Теле 2
<b>СТОИМОСТЬ</b>	По итогам торгов

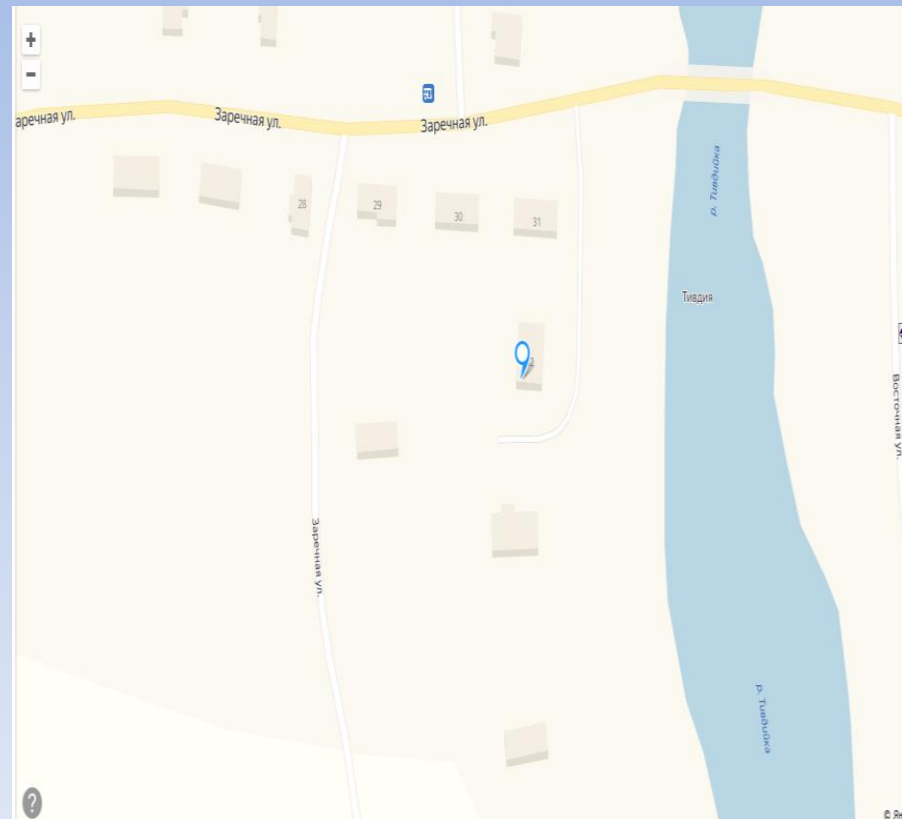


## Административное здание (Гирвасское сельское поселение)



## Кондопожский муниципальный район

<b>МЕСТОПОЛОЖЕНИЕ (АДРЕС)</b>	Республика Карелия, Кондопожский район, д. Тивдия, ул. Заречная, д. 32
<b>ПЛОЩАДЬ, кв.м.</b>	115,9 кв.м., кад.№ 10:03:0000000:1935
<b>НАИМЕНОВАНИЕ ОБЪЕКТА</b>	Административное здание с земельным участком
<b>ФОРМА СОБСТВЕННОСТИ</b>	Муниципальная
<b>ТРАНСПОРТНАЯ ИНФРАСТРУКТУРА (наличие подъездных путей)</b>	Имеется
<b>УДАЛЕННОСТЬ ОТ НАСЕЛЕННЫХ ПУНКТОВ</b>	В границах Гирвасского сельского поселения
<b>ВАРИАНТЫ ПРИОБРЕТЕНИЯ</b>	Аренда, продажа
<b>ИНЖЕНЕРНАЯ ИНФРАСТРУКТУРА</b>	Более полная информация может быть предоставлена по запросам заинтересованных лиц. Мобильная связь – Мегафон, Би Лайн, МТС, Теле 2
<b>СТОИМОСТЬ</b>	По итогам торгов

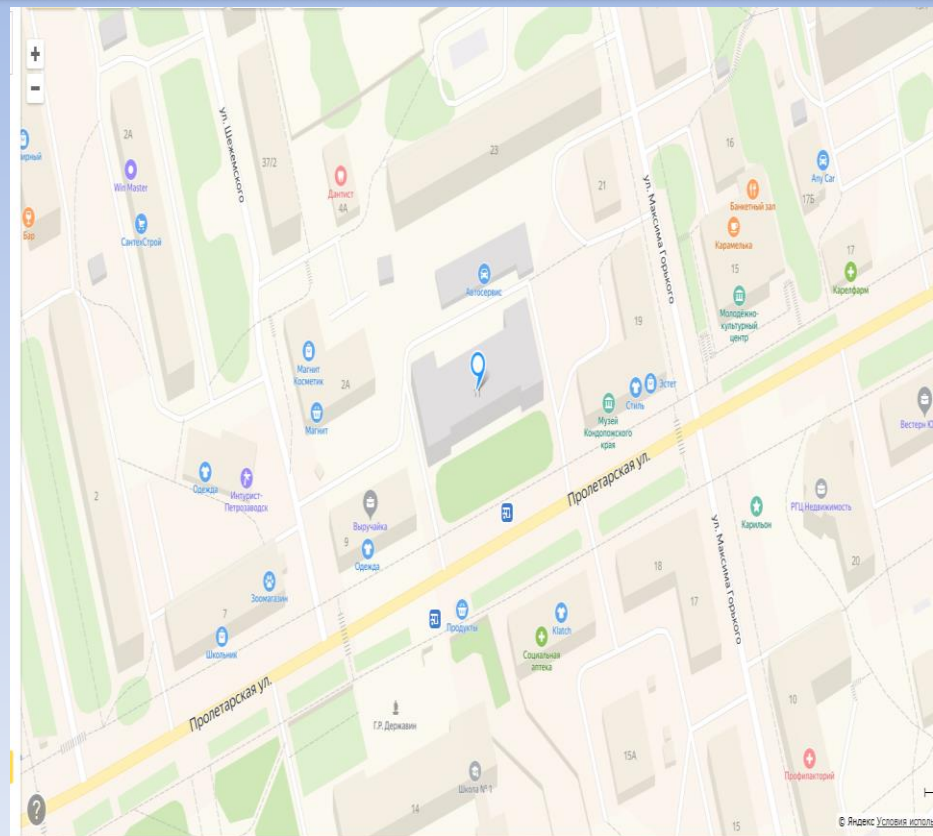


## Здание фабрики игрушек (Кондопожское городское поселение)



## Кондопожский муниципальный район

<b>МЕСТОПОЛОЖЕНИЕ (АДРЕС)</b>	Республика Карелия, Кондопожский район, г. Кондопога, ул. Пролетарская, д. 11
<b>ПЛОЩАДЬ, кв.м.</b>	2282,2 кв.м., кад.№ 10:03:0010116:82
<b>НАИМЕНОВАНИЕ ОБЪЕКТА</b>	Здание фабрики игрушек
<b>ФОРМА СОБСТВЕННОСТИ</b>	Частная
<b>ТРАНСПОРТНАЯ ИНФРАСТРУКТУРА (наличие подъездных путей)</b>	Имеется
<b>УДАЛЕННОСТЬ ОТ НАСЕЛЕННЫХ ПУНКТОВ</b>	В границах Кондопожского городского поселения
<b>ВАРИАНТЫ ПРИБРЕТЕНИЯ</b>	Аренда, продажа
<b>ИНЖЕНЕРНАЯ ИНФРАСТРУКТУРА</b>	Имеется. Мобильная связь – Мегафон, Би Лайн, МТС, Теле 2
<b>СТОИМОСТЬ</b>	Договорная
<b>КОНТАКТНОЕ ЛИЦО</b>	Луговской Владимир Владимирович +7-921-520-19-72

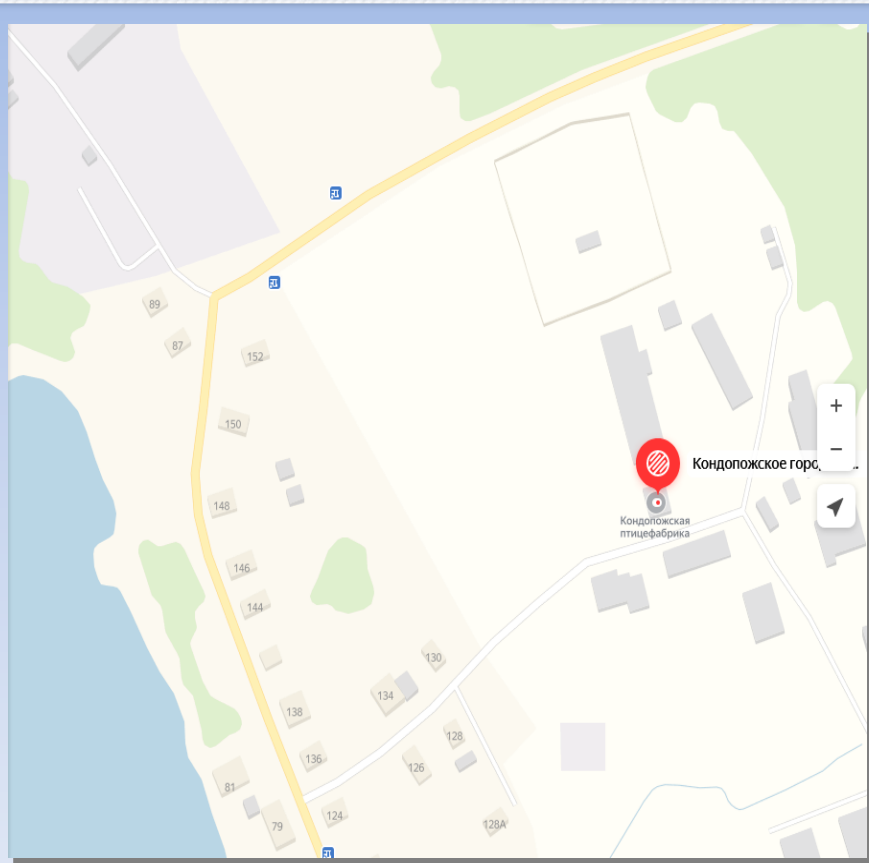


## Здание Кондопожской птицефабрики (Кондопожское городское поселение)



## Кондопожский муниципальный район

<b>МЕСТОПОЛОЖЕНИЕ (АДРЕС)</b>	Республика Карелия, Кондопожский район, г. Кондопога, ул. Кондопожская
<b>ПЛОЩАДЬ, кв.м.</b>	Земельный участок - 149 618 кв.м. Недвижимость – от 220 до 2200 кв.м.
<b>КАДАСТРОВЫЙ НОМЕР</b>	10:03:0012101:16
<b>НАИМЕНОВАНИЕ ОБЪЕКТА</b>	Здание Кондопожской птицефабрики
<b>ФОРМА СОБСТВЕННОСТИ</b>	Частная
<b>ТРАНСПОРТНАЯ ИНФРАСТРУКТУРА (наличие подъездных путей)</b>	Имеется
<b>УДАЛЕННОСТЬ ОТ НАСЕЛЕННЫХ ПУНКТОВ</b>	В границах Кондопожского городского поселения
<b>ВАРИАНТЫ ПРИБРЕТЕНИЯ</b>	Купля-продажа
<b>ИНЖЕНЕРНАЯ ИНФРАСТРУКТУРА</b>	Городской водопровод до 16 м <sup>3</sup> /ч, городская канализация, городские сети отопления через свой тепловой узел, электричество своя подстанция 600 кВт. Мобильная связь – Мегафон, Би Лайн, МТС, Теле 2
<b>СТОИМОСТЬ</b>	Договорная

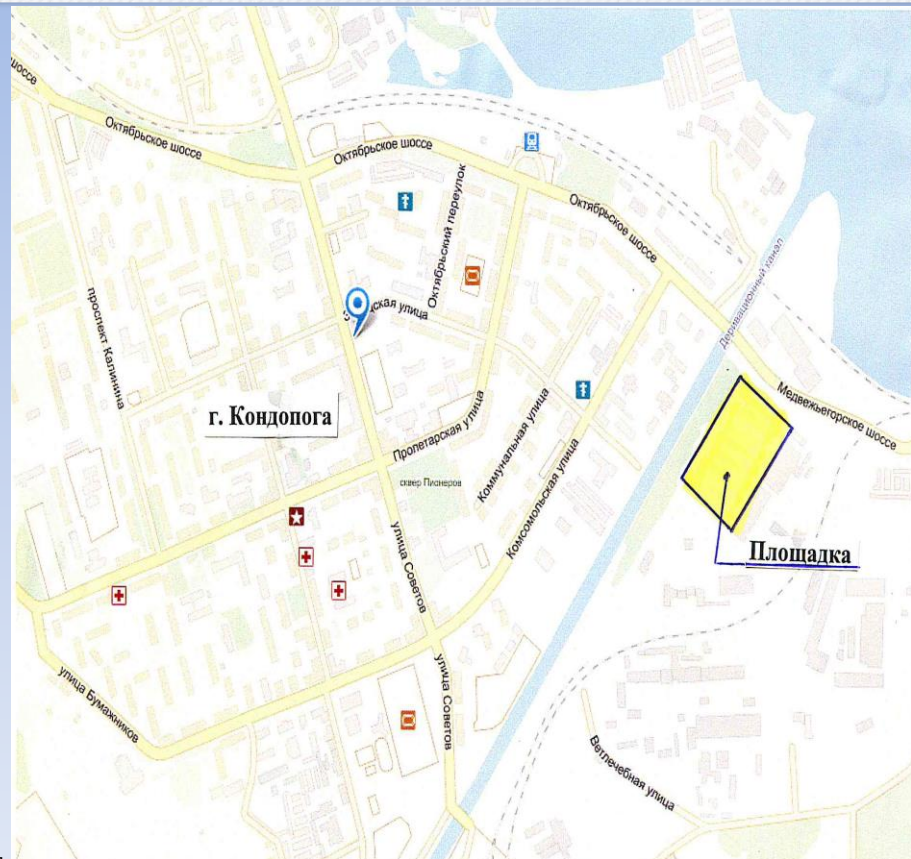


## Здание ремонтно-механического цеха (Кондопожское городское поселение)



## Кондопожский муниципальный район

<b>МЕСТОПОЛОЖЕНИЕ (АДРЕС)</b>	Республика Карелия, Кондопожский район, г. Кондопога, ул. Заводская, 2 а
<b>ПЛОЩАДЬ, кв.м.</b>	2495,6 кв.м.
<b>КАДАСТРОВЫЙ НОМЕР</b>	10:03:0010404:19
<b>НАИМЕНОВАНИЕ ОБЪЕКТА</b>	Здание ремонтно-механического цеха
<b>ФОРМА СОБСТВЕННОСТИ</b>	Частная
<b>ТРАНСПОРТНАЯ ИНФРАСТРУКТУРА (наличие подъездных путей)</b>	Имеется
<b>УДАЛЕННОСТЬ ОТ НАСЕЛЕННЫХ ПУНКТОВ</b>	В границах Кондопожского городского поселения
<b>ВАРИАНТЫ ПРИБРЕТЕНИЯ</b>	Продажа, совместное использование
<b>ИНЖЕНЕРНАЯ ИНФРАСТРУКТУРА</b>	Энергетика, водоснабжение и водоотведение, телекоммуникации. Мобильная связь – Мегафон, Би Лайн, МТС, Теле 2
<b>СТОИМОСТЬ</b>	18,0 млн. руб. (с учетом земельного участка)
<b>КОНТАКТНОЕ ЛИЦО</b>	Гизовский Александр Викторович +79110528977, kkrss@mail.ru



**ИНВЕСТИЦИОННО-ПРИВЛЕКАТЕЛЬНЫЕ  
ЗЕМЕЛЬНЫЕ УЧАСТКИ И  
ПРОМЫШЛЕННЫЕ ПЛОЩАДКИ**



## Бывший населенный пункт Кавгора (Кедрозерское сельское поселение)



## Кондопожский муниципальный район

<b>МЕСТОПОЛОЖЕНИЕ (АДРЕС)</b>	Республика Карелия, Кондопожский район, Кедрозерское сельское поселение, б.н.п. Кавгора
<b>КАДАСТРОВЫЙ НОМЕР</b>	10:03:0091301:2
<b>ПЛОЩАДЬ, кв.м.</b>	59 000 кв.м
<b>КАТЕГОРИЯ УЧАСТКА</b>	Земли населенных пунктов
<b>ЦЕЛЕВОЕ ИСПОЛЬЗОВАНИЕ</b>	Для размещения иных объектов (территорий) рекреационного назначения. Экологически чистое место, где нет промышленности с обилием живописнейшей природы предопределяет размещение на рассматриваемой площадке объектов рекреационного значения. Строительство туристической базы (в наличии имеется положительное санитарно-эпидемиологическое заключение ФС по надзору в сфере защиты прав потребителей и благополучия человека, Министерства культуры РК).
<b>ФОРМА СОБСТВЕННОСТИ</b>	Муниципальная
<b>ТРАНСПОРТНАЯ ИНФРАСТРУКТУРА (наличие подъездных путей)</b>	Грунтовый проезд
<b>УДАЛЕННОСТЬ ОТ НАСЕЛЕННЫХ ПУНКТОВ</b>	До центра Кедрозера – 18 км. До ж/д станции д. Лижма – 20 км. Аэропорт Бесовец (от Кедрозера) – 82 км.
<b>ВАРИАНТЫ ПРИОБРЕТЕНИЯ</b>	Передача в аренду на торгах либо без торгов для реализации инвестиционного проекта (Закон Республики Карелия от 16.07.2015 № 1921-ЗРК)
<b>ИНЖЕНЕРНАЯ ИНФРАСТРУКТУРА</b>	Более полная информация может быть предоставлена по запросам заинтересованных лиц. Мобильная связь - Мегафон

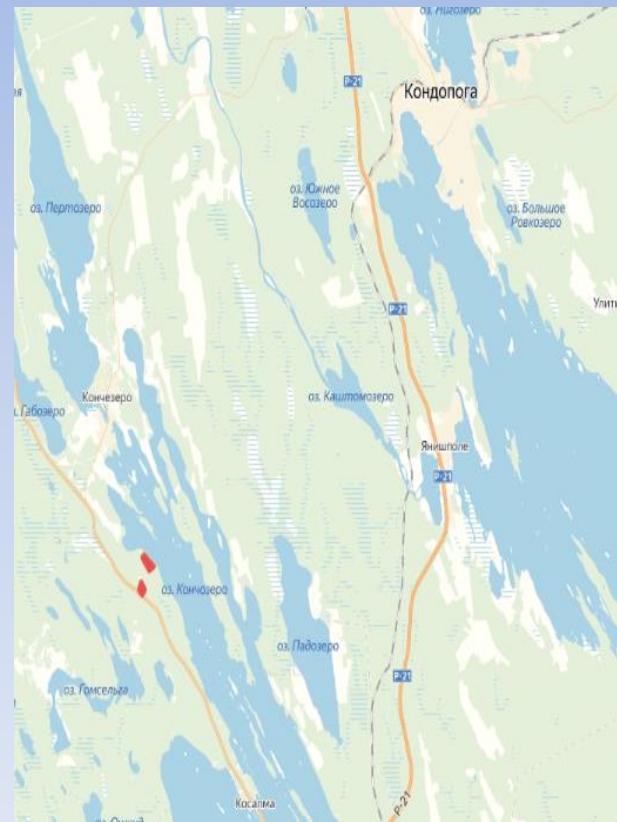


## с. Кончезеро Кондопожский муниципальный район (4 участка)



## Кондопожский муниципальный район

<b>МЕСТОПОЛОЖЕНИЕ (АДРЕС)</b>	Республика Карелия, Кондопожский район, северо-западный берег оз.Кончезера
<b>КАДАСТРОВЫЙ НОМЕР</b>	10:03:0072602:475; 10:03:0072602:476; 10:03:0072602:978; 10:03:0072602:979
<b>ПЛОЩАДЬ, кв.м.</b>	52592; 3919; 10725; 6045
<b>КАТЕГОРИЯ УЧАСТКА</b>	Земли особо охраняемых территорий и объектов.
<b>ЦЕЛЕВОЕ ИСПОЛЬЗОВАНИЕ</b>	Экологически чистое место, где нет промышленности с обилием живописнейшей природы предопределяет размещение на рассматриваемых площадках объектов общественно-делового назначения. Строительство туристического комплекса - туристическая база, различные виды спорта, сферы досуга (в наличии имеется положительное санитарно-эпидемиологическое заключение ФС по надзору в сфере защиты прав потребителей и благополучия человека, Согласования Министерства культуры РК).
<b>ФОРМА СОБСТВЕННОСТИ</b>	Муниципальная
<b>ТРАНСПОРТНАЯ ИНФРАСТРУКТУРА (наличие подъездных путей)</b>	Грунтовый проезд
<b>УДАЛЕННОСТЬ ОТ НАСЕЛЕННЫХ ПУНКТОВ</b>	До центра с. Кончезеро – 8 км. До автомагистрали – 0,8 км. До ж/д станции Кондопога – 33 До порта Кондопога – 33 До аэропорта Бесовец – 41 км.
<b>ВАРИАНТЫ ПРИОБРЕТЕНИЯ</b>	Передача в аренду на торгах либо без торгов для реализации инвестиционного проекта (Закон Республики Карелия от 16.07.2015 № 1921-ЗРК)
<b>ИНЖЕНЕРНАЯ ИНФРАСТРУКТУРА</b>	Более полная информация может быть предоставлена по запросам заинтересованных лиц. Мобильная связь – Мегафон, Би Лайн, МТС, Теле 2
<b>СТОИМОСТЬ</b>	





<b>МЕСТОПОЛОЖЕНИЕ (АДРЕС)</b>	Республика Карелия, Кондопожский район. Земельный участок расположен в северо-западной части кадастрового квартала 10:03:030807 (Кяппесельгское сельское поселение).
<b>КАДАСТРОВЫЙ НОМЕР</b>	10:03:0030807:13
<b>ПЛОЩАДЬ, кв.м.</b>	20 000 кв. м
<b>КАТЕГОРИЯ УЧАСТКА</b>	Земли особо охраняемых территорий и объектов.
<b>ЦЕЛЕВОЕ ИСПОЛЬЗОВАНИЕ</b>	Место расположения рассматриваемой площадки находится в экологически чистом районе Карелии, предполагает размещение объектов культурно-оздоровительного и туристического назначения - туристическая база с предоставлением качественных услуг в сфере отдыха, оздоровления и развлечений (в наличии имеется положительное санитарно-эпидемиологическое заключение ФС по надзору в сфере защиты прав потребителей и благополучия человека)
<b>ФОРМА СОБСТВЕННОСТИ</b>	Муниципальная
<b>ТРАНСПОРТНАЯ ИНФРАСТРУКТУРА (наличие подъездных путей)</b>	Грунтовый проезд
<b>УДАЛЕННОСТЬ ОТ НАСЕЛЕННЫХ ПУНКТОВ</b>	До ближайшего населенного пункт д. Уница – 0,3 км. До ж/д станции п. Кяппесельга – 15 км. До аэропорта Бесовец – 154 км.
<b>ВАРИАНТЫ ПРИОБРЕТЕНИЯ</b>	Передача в аренду на торгах либо без торгов для реализации инвестиционного проекта (Закон Республики Карелия от 16.07.2015 № 1921-ЗРК)
<b>ИНЖЕНЕРНАЯ ИНФРАСТРУКТУРА</b>	Более полная информация может быть предоставлена по запросам заинтересованных лиц. Мобильная связь – Теле 2
<b>СТОИМОСТЬ</b>	



## д. Западное Кончезеро (Кончезерское сельское поселение)



## Кондопожский муниципальный район

<b>МЕСТОПОЛОЖЕНИЕ (АДРЕС)</b>	Республика Карелия, Кондопожский район. Земельный участок расположен в юго-западной части кадастрового квартала 10:03:072602
<b>КАДАСТРОВЫЙ НОМЕР</b>	10:03:0000000:139 – сформирован из двух земельных участков с кадастровыми номерами 10:03:0072602:303 и 10:03:0072602:116.
<b>ПЛОЩАДЬ, кв.м.</b>	42688 кв.м.
<b>КАТЕГОРИЯ УЧАСТКА</b>	Земли особо охраняемых территорий
<b>ЦЕЛЕВОЕ ИСПОЛЬЗОВАНИЕ</b>	Размещение туристического центра на оз. Кончезеро представляется логичным, т.к. равноудалено от основных туристических объектов района, располагается достаточно близко к Петрозаводску и привлекательно в отношении перспектив создания экологических маршрутов. В наличии имеются положительные заключения: санитарно-эпидемиологическое заключение ФС в сфере защиты прав потребителей и благополучия человека, заключение историко-культурной экспертизы Министерства культуры Республики Карелия.
<b>ФОРМА СОБСТВЕННОСТИ</b>	Муниципальная
<b>ТРАНСПОРТНАЯ ИНФРАСТРУКТУРА (наличие подъездных путей)</b>	Грунтовый проезд
<b>УДАЛЕННОСТЬ ОТ НАСЕЛЕННЫХ ПУНКТОВ</b>	До населенного пункта д. Западное Кончезеро – 1,5 км. До региональной дороги ст.Шуйская-Гирвас – 3 км. До г. Петрозаводска – 50 км. До аэропорта Бесовец – 41 км.
<b>ВАРИАНТЫ ПРИБРЕТЕНИЯ</b>	Передача в аренду на торгах либо без торгов для реализации инвестиционного проекта (Закон Республики Карелия от 16.07.2015 № 1921-ЗРК)
<b>ИНЖЕНЕРНАЯ ИНФРАСТРУКТУРА</b>	Более полная информация может быть предоставлена по запросам заинтересованных лиц. Мобильная связь – Мегафон, Би Лайн, МТС, Теле 2
<b>СТОИМОСТЬ</b>	



## д. Западное Кончезеро (Кончезерское сельское поселение)



## Кондопожский муниципальный район

**МЕСТОПОЛОЖЕНИЕ (АДРЕС)** Республика Карелия, Кондопожский район. Земельный участок расположен в юго-западной части кадастрового квартала 10:03:07 26 02

**КАДАСТРОВЫЙ НОМЕР** 10:03:000000:140 – сформирован из двух земельных участков с кадастровыми номерами 10:03:0072602:305 и 10:03:0072602:307

**ПЛОЩАДЬ, кв.м.** 29828 кв.м.

**КАТЕГОРИЯ УЧАСТКА** Земли особо охраняемых территорий

**ЦЕЛЕВОЕ ИСПОЛЬЗОВАНИЕ** Размещение туристического центра на оз. Кончезеро представляется логичным, т.к. равноудалено от основных туристических объектов района, располагается достаточно близко к Петрозаводску и привлекательно в отношении перспектив создания экологических маршрутов. В наличии имеются положительные заключения: санитарно-эпидемиологическое заключение ФС в сфере защиты прав потребителей и благополучия человека, заключение историко-культурной экспертизы Министерства культуры Республики Карелия).

**ФОРМА СОБСТВЕННОСТИ** Муниципальная

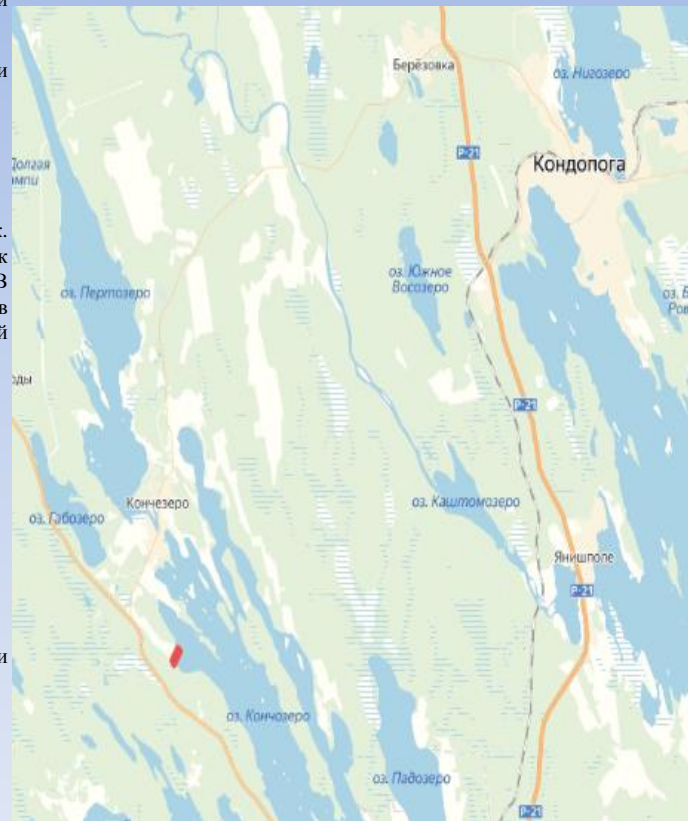
**ТРАНСПОРТНАЯ ИНФРАСТРУКТУРА (наличие подъездных путей)** Грунтовый проезд

**УДАЛЕННОСТЬ ОТ НАСЕЛЕННЫХ ПУНКТОВ** До населенного пункта д. Западное Кончезеро – 1,5 км.  
До региональной дороги ст.Шуйская-Гирвас – 3 км.  
До г. Петрозаводска – 50 км.  
До аэропорта Бесовец – 41 км.

**ВАРИАНТЫ ПРИОБРЕТЕНИЯ** Возможность приобретения площадки в аренду: через открытый по составу и форме подачи предложений о цене аукцион.

**ИНЖЕНЕРНАЯ ИНФРАСТРУКТУРА** Более полная информация может быть предоставлена по запросам заинтересованных лиц.  
Мобильная связь – Мегафон, Би Лайн, МТС, Теле 2

**СТОИМОСТЬ**



## Д. Тереки (Петровское сельское поселение)



## Кондопожский муниципальный район

<b>МЕСТОПОЛОЖЕНИЕ (АДРЕС)</b>	Республика Карелия, Кондопожский район, д. Тереки. Земельный участок расположен в кадастровом квартале 10:03:0060501
<b>КАДАСТРОВЫЙ НОМЕР</b>	10:03:0060501:31
<b>ПЛОЩАДЬ, кв.м.</b>	72044 кв.м.
<b>КАТЕГОРИЯ УЧАСТКА</b>	Земли населенных пунктов
<b>ЦЕЛЕВОЕ ИСПОЛЬЗОВАНИЕ</b>	Для размещения иных объектов (территорий) рекреационного назначения
<b>ФОРМА СОБСТВЕННОСТИ</b>	Муниципальная
<b>ТРАНСПОРТНАЯ ИНФРАСТРУКТУРА (наличие подъездных путей)</b>	Подъезд автотранспорта к участку возможен по дороге местного значения, соединяющей населенный пункт Мунозеро с населенным пунктом д. Тереки.
<b>УДАЛЕННОСТЬ ОТ НАСЕЛЕННЫХ ПУНКТОВ</b>	Земельный участок расположен в границах населенного пункта в д. Тереки. Расстояние до ближайшего населенного пункта с. Спасская Губа составляет 9 км. Расстояние до автодороги «Р-15» Кондопога-Гирвас - 4 км. До ж/д станции г. Кондопога - 53 км. Аэропорт Бесовец (от Спасской Губы) – 54 км.
<b>ВАРИАНТЫ ПРИОБРЕТЕНИЯ</b>	Передача в аренду на торгах либо без торгов для реализации инвестиционного проекта (Закон Республики Карелия от 16.07.2015 № 1921-ЗРК)
<b>ИНЖЕНЕРНАЯ ИНФРАСТРУКТУРА</b>	Электроснабжение: проходят электролинии мощностью 0,3-10кВ и ВЛ-330 кВ. Мобильная связь – Мегафон, Би Лайн
<b>СТОИМОСТЬ</b>	

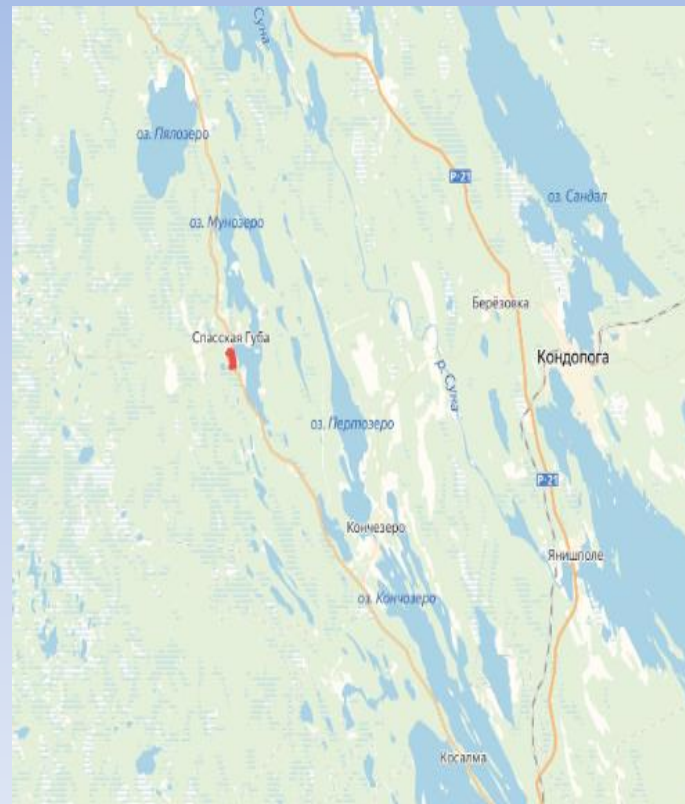


## с. Спасская Губа (Петровское сельское поселение) (3 участка)



## Кондопожский муниципальный район

<b>МЕСТОПОЛОЖЕНИЕ (АДРЕС)</b>	Республика Карелия, Кондопожский район, с. Спасская Губа. Земельные участки расположены в кадастровых кварталах 10:03:0060115; 10:03:0060117.
<b>КАДАСТРОВЫЙ НОМЕР</b>	Земельные участки с кадастровыми №№ 10:03:0060115:9, 10:03:0060115:10, 10:03:0060117:12 расположены в с. Спасская Губа на территории Петровского сельского поселения Кондопожского муниципального района.
<b>ПЛОЩАДЬ, кв.м.</b>	25 648 кв.м.; 9 470 кв.м.; 45 682 кв.м.
<b>КАТЕГОРИЯ УЧАСТКА</b>	Земли населенных пунктов
<b>ЦЕЛЕВОЕ ИСПОЛЬЗОВАНИЕ</b>	Территория для размещения объектов спортивного назначения с объектами инфраструктуры в с. Спасская Губа
<b>ФОРМА СОБСТВЕННОСТИ</b>	Муниципальная
<b>ТРАНСПОРТНАЯ ИНФРАСТРУКТУРА (наличие подъездных путей)</b>	Подъезд к участкам по дороге местного значения
<b>УДАЛЕННОСТЬ ОТ НАСЕЛЕННЫХ ПУНКТОВ</b>	Земельные участки расположены в границах населенного пункта в с. Спасская Губа. Расстояние до автомагистрали регионального значения «Р-15» Кондопога - Гирвас составляет 0,1 км., что является положительным фактором в плане доступности. Расстояние до ж/д станции г. Кондопога составляет 43 км. Расстояние до озера Мунозеро составляет 0,3 км. До аэропорта Бесовец – 54 км.
<b>ВАРИАНТЫ ПРИОБРЕТЕНИЯ</b>	Передача в аренду на торгах либо без торгов для реализации инвестиционного проекта (Закон Республики Карелия от 16.07.2015 № 1921-ЗРК)
<b>ИНЖЕНЕРНАЯ ИНФРАСТРУКТУРА</b>	Электроснабжение: проходят электролинии мощностью 0,3-10кВ и ВЛ-330 кВ. Мобильная связь – Мегафон, Би Лайн
<b>СТОИМОСТЬ</b>	

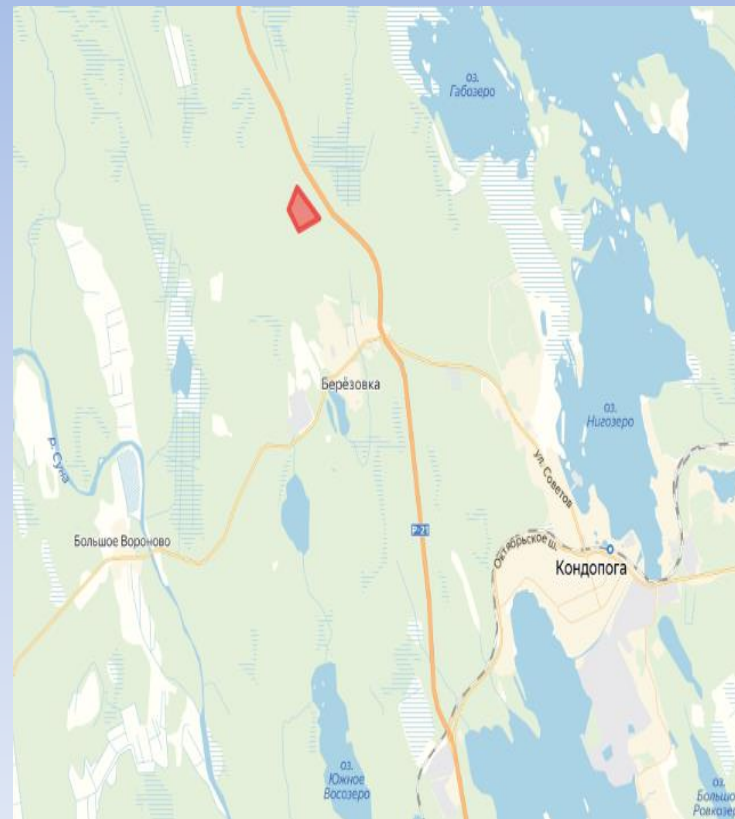


## Промплощадка № 1



## Кондопожский муниципальный район

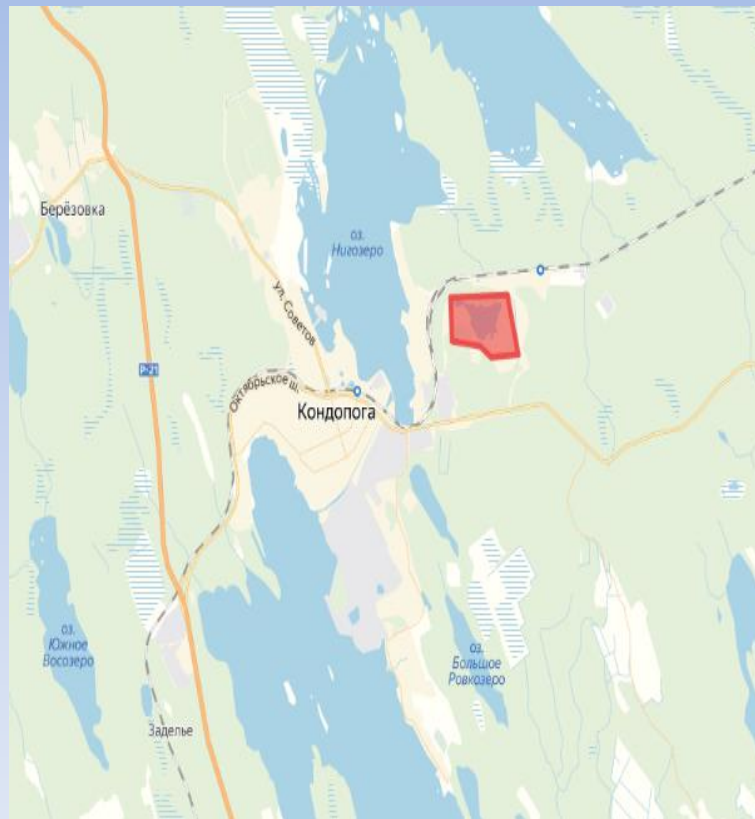
<b>МЕСТОПОЛОЖЕНИЕ (АДРЕС)</b>	Республика Карелия, Кондопожский район, Кондопожский лесхоз, Березовское лесничество кв.101, 102
<b>КАДАСТРОВЫЙ НОМЕР</b>	10:03:0000000:11487
<b>ПЛОЩАДЬ, кв.м.</b>	183 000 кв. м
<b>КАТЕГОРИЯ УЧАСТКА</b>	Земли промышленности, энергетики, транспорта, связи, радиовещания, телевидения, информатики, земли для обеспечения космической деятельности, земли обороны, безопасности и земли иного специального назначения
<b>ЦЕЛЕВОЕ ИСПОЛЬЗОВАНИЕ</b>	Для размещения промышленных объектов
<b>ФОРМА СОБСТВЕННОСТИ</b>	Собственность публично-правовых образований
<b>ТРАНСПОРТНАЯ ИНФРАСТРУКТУРА (наличие подъездных путей)</b>	Автодорога «Кола» М18 10 м. Октябрьская Ж/дорога - 9 км. Станция Заделье
<b>УДАЛЕННОСТЬ ОТ НАСЕЛЕННЫХ ПУНКТОВ</b>	До г. Кондопога – 10 км До аэропорта Бесовец – 60 км.
<b>ВАРИАНТЫ ПРИОБРЕТЕНИЯ</b>	Передача в аренду на торгах либо без торгов для реализации инвестиционного проекта (Закон Республики Карелия от 16.07.2015 № 1921-ЗРК)
<b>ИНЖЕНЕРНАЯ ИНФРАСТРУКТУРА</b>	Вблизи воздушная линия электропередач ВЛ 330кВ № 392 ПС "Кондопога" - ПС "Петрозаводская". Мобильная связь – Мегафон, Би Лайн, МТС, Теле 2







<b>МЕСТОПОЛОЖЕНИЕ (АДРЕС)</b>	Республика Карелия, Кондопожский район, г.Кондопога. Земельный участок расположен в западной части кадастрового квартала 10:03:01 16 01
<b>КАДАСТРОВЫЙ НОМЕР</b>	10:03:0011601:19
<b>ПЛОЩАДЬ, кв.м.</b>	1 347 721 кв. м
<b>КАТЕГОРИЯ УЧАСТКА</b>	Земли промышленности, энергетики, транспорта, связи, радиовещания, телевидения, информатики, земли для обеспечения космической деятельности, земли обороны, безопасности и земли иного специального назначения
<b>ЦЕЛЕВОЕ ИСПОЛЬЗОВАНИЕ</b>	Для размещения промышленных объектов
<b>ФОРМА СОБСТВЕННОСТИ</b>	Собственность публично-правовых образований
<b>ТРАНСПОРТНАЯ ИНФРАСТРУКТУРА (наличие подъездных путей)</b>	Имеются
<b>УДАЛЕННОСТЬ ОТ НАСЕЛЕННЫХ ПУНКТОВ</b>	В границах Кондопожского городского поселения До аэропорта Бесовец – 49 км.
<b>ВАРИАНТЫ ПРИОБРЕТЕНИЯ</b>	Передача в аренду на торгах либо без торгов для реализации инвестиционного проекта (Закон Республики Карелия от 16.07.2015 № 1921-ЗРК)
<b>ИНЖЕНЕРНАЯ ИНФРАСТРУКТУРА</b>	Эл. Энергия. 2 МВТ. Возможность подключения по ВН - ПС-91 «Нигозеро». Мобильная связь – Мегафон, Би Лайн, МТС, Теле 2
<b>СТОИМОСТЬ</b>	





<b>МЕСТОПОЛОЖЕНИЕ (АДРЕС)</b>	Республика Карелия, Кондопожский район, г. Кондопога, шоссе Петрозаводское. Земельный участок расположен в северо-западной части кадастрового квартала 10:03:01 13 01.
<b>КАДАСТРОВЫЙ НОМЕР</b>	10:03:0011301:52; 10:03:0011301:50; 10:03:0011301:49
<b>ПЛОЩАДЬ, кв.м.</b>	131 006 кв. м; 7 511 кв. м; 3 007 кв. м
<b>КАТЕГОРИЯ УЧАСТКА</b>	Земли промышленности, энергетики, транспорта, связи, радиовещания, телевидения, информатики, земли для обеспечения космической деятельности, земли обороны, безопасности и земли иного специального назначения
<b>ЦЕЛЕВОЕ ИСПОЛЬЗОВАНИЕ</b>	Для размещения промышленных объектов
<b>ФОРМА СОБСТВЕННОСТИ</b>	Собственность публично-правовых образований
<b>ТРАНСПОРТНАЯ ИНФРАСТРУКТУРА (наличие подъездных путей)</b>	0,1 км. от трассы «Кола» (М 18)
<b>УДАЛЕННОСТЬ ОТ НАСЕЛЕННЫХ ПУНКТОВ</b>	В границах Кондопожского городского поселения До аэропорта Бесовец – 49 км.
<b>ВАРИАНТЫ ПРИОБРЕТЕНИЯ</b>	Передача в аренду на торгах либо без торгов для реализации инвестиционного проекта (Закон Республики Карелия от 16.07.2015 № 1921-ЗРК)
<b>ИНЖЕНЕРНАЯ ИНФРАСТРУКТУРА</b>	Обеспечено газо-, водо-, и электроснабжение Мобильная связь – Мегафон, Би Лайн, МТС, Теле 2
<b>СТОИМОСТЬ</b>	



## Промплощадка № 4



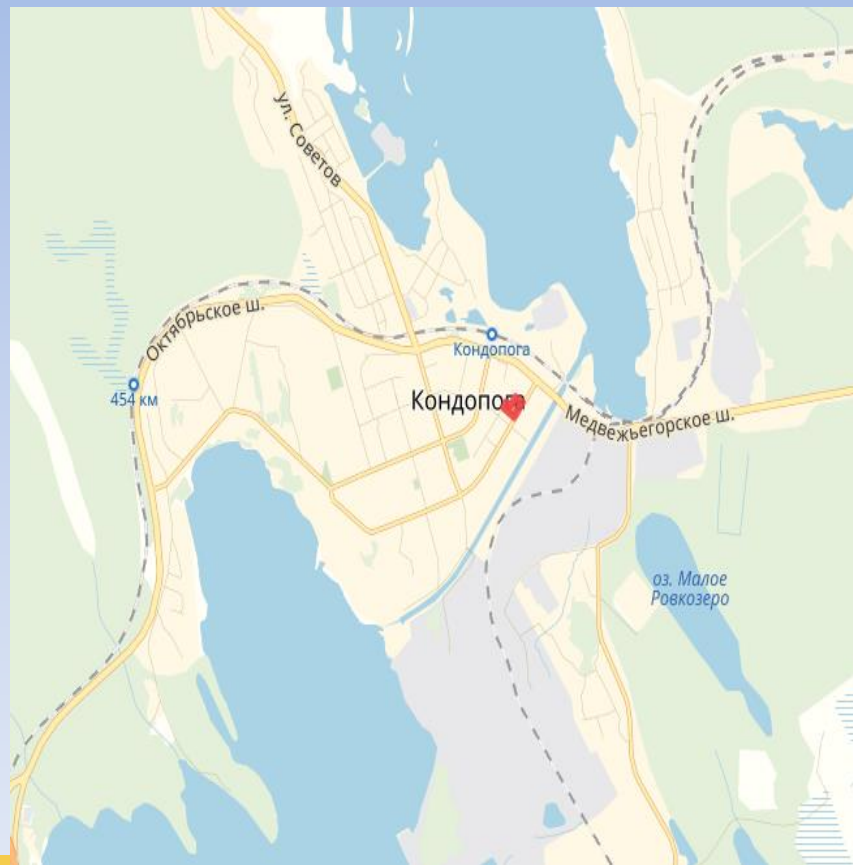
## Кондопожский муниципальный район

<b>МЕСТОПОЛОЖЕНИЕ (АДРЕС)</b>	Республика Карелия, Кондопожский район, район г. Кондопоги (Кондопожское городское поселение).
<b>КАДАСТРОВЫЙ НОМЕР</b>	10:03:0011301:129; 10:03:0011401:58
<b>ПЛОЩАДЬ, кв.м.</b>	13 000 кв. м; 34 900 кв. м
<b>КАТЕГОРИЯ УЧАСТКА</b>	Земли промышленности, энергетики, транспорта, связи, радиовещания, телевидения, информатики, земли для обеспечения космической деятельности, земли обороны, безопасности и земли иного специального назначения
<b>ЦЕЛЕВОЕ ИСПОЛЬЗОВАНИЕ</b>	Для размещения объектов промышленности, энергетики, транспорта, связи, радиовещания, телевидения, информатики, обеспечения космической деятельности, обороны, безопасности и иного специального назначения
<b>ФОРМА СОБСТВЕННОСТИ</b>	Собственность публично-правовых образований
<b>ТРАНСПОРТНАЯ ИНФРАСТРУКТУРА (наличие подъездных путей)</b>	0,1 от трассы «Кола» (М 18)
<b>УДАЛЕННОСТЬ ОТ НАСЕЛЕННЫХ ПУНКТОВ</b>	В границах Кондопожского городского поселения До аэропорта Бесовец – 49 км.
<b>ВАРИАНТЫ ПРИОБРЕТЕНИЯ</b>	Передача в аренду на торгах либо без торгов для реализации инвестиционного проекта (Закон Республики Карелия от 16.07.2015 № 1921-ЗРК)
<b>ИНЖЕНЕРНАЯ ИНФРАСТРУКТУРА</b>	Электроснабжение: проходят электролинии мощностью 0,3-10кВ и ВЛ-330 кВ. Мобильная связь – Мегафон, Би Лайн, МТС, Теле 2
<b>СТОИМОСТЬ</b>	



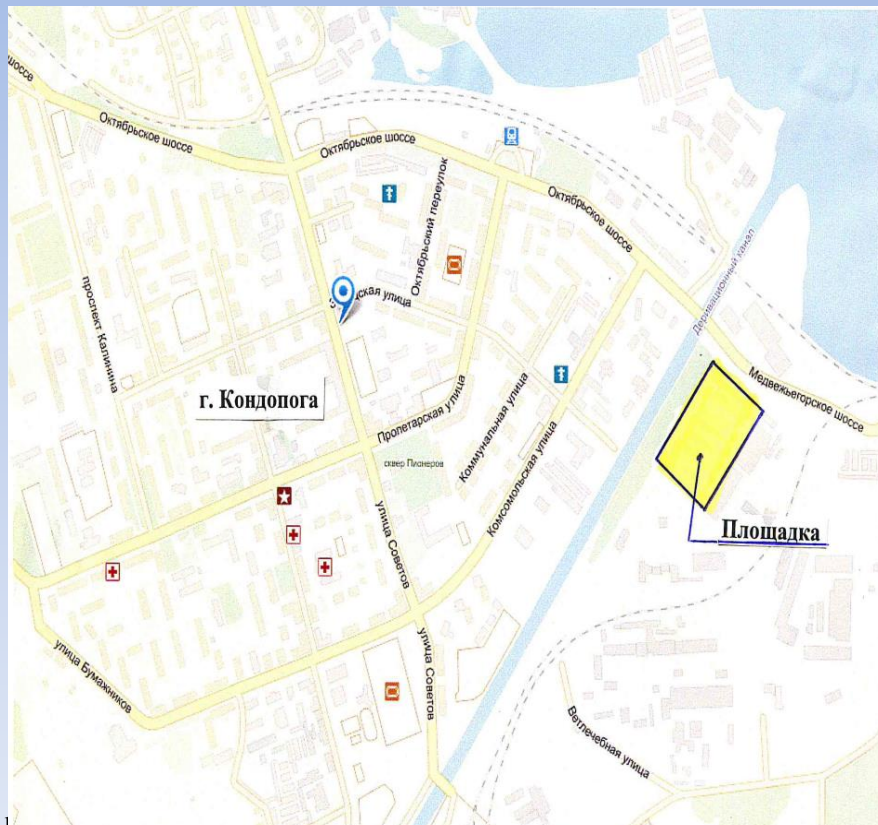


<b>МЕСТОПОЛОЖЕНИЕ (АДРЕС)</b>	Республика Карелия, Кондопожский район, г. Кондопога, ул. Коммунальная, 3
<b>КАДАСТРОВЫЙ НОМЕР</b>	10:03:0010126:3
<b>ПЛОЩАДЬ, кв.м.</b>	8625 кв. м
<b>КАТЕГОРИЯ УЧАСТКА</b>	Земли населенных пунктов для производственных нужд
<b>ЦЕЛЕВОЕ ИСПОЛЬЗОВАНИЕ</b>	Для размещения промышленных объектов
<b>ФОРМА СОБСТВЕННОСТИ</b>	Частная
<b>ТРАНСПОРТНАЯ ИНФРАСТРУКТУРА (наличие подъездных путей)</b>	Имеется
<b>УДАЛЕННОСТЬ ОТ НАСЕЛЕННЫХ ПУНКТОВ</b>	В границах Кондопожского городского поселения
<b>ВАРИАНТЫ ПРИОБРЕТЕНИЯ</b>	Аренда, продажа
<b>ИНЖЕНЕРНАЯ ИНФРАСТРУКТУРА</b>	Электро-, водоснабжение, водоотведение. Мобильная связь – Мегафон, Би Лайн, МТС, Теле 2
<b>СТОИМОСТЬ</b>	Договорная
<b>КОНТАКТНОЕ ЛИЦО</b>	Папков Аркадий Егорович, 8-900-456-53-94





<b>МЕСТОПОЛОЖЕНИЕ (АДРЕС)</b>	Республика Карелия, Кондопожский район, г. Кондопога, ул. Заводская, д. 2-а
<b>КАДАСТРОВЫЙ НОМЕР</b>	10:03:0010404:15
<b>ПЛОЩАДЬ, кв.м.</b>	18 308 кв. м
<b>КАТЕГОРИЯ УЧАСТКА</b>	Земли населенных пунктов
<b>ЦЕЛЕВОЕ ИСПОЛЬЗОВАНИЕ</b>	Эксплуатация производственных зданий
<b>ФОРМА СОБСТВЕННОСТИ</b>	Частная
<b>ТРАНСПОРТНАЯ ИНФРАСТРУКТУРА (наличие подъездных путей)</b>	Подъезд к участку по дороге местного значения
<b>УДАЛЕННОСТЬ ОТ НАСЕЛЕННЫХ ПУНКТОВ</b>	В границах Кондопожского городского поселения До аэропорта Бесовец – 49 км.
<b>ВАРИАНТЫ ПРИОБРЕТЕНИЯ</b>	Продажа, совместное использование
<b>ИНЖЕНЕРНАЯ ИНФРАСТРУКТУРА</b>	Энергетика -1,2МВт, вода, канализация, телекоммуникации. Мобильная связь – Мегафон, Би Лайн, МТС, Теле 2
<b>СТОИМОСТЬ</b>	18,0 млн. руб.
<b>КОНТАКТНОЕ ЛИЦО</b>	Гизовский Александр Викторович +79110528977, krkss@mail.ru

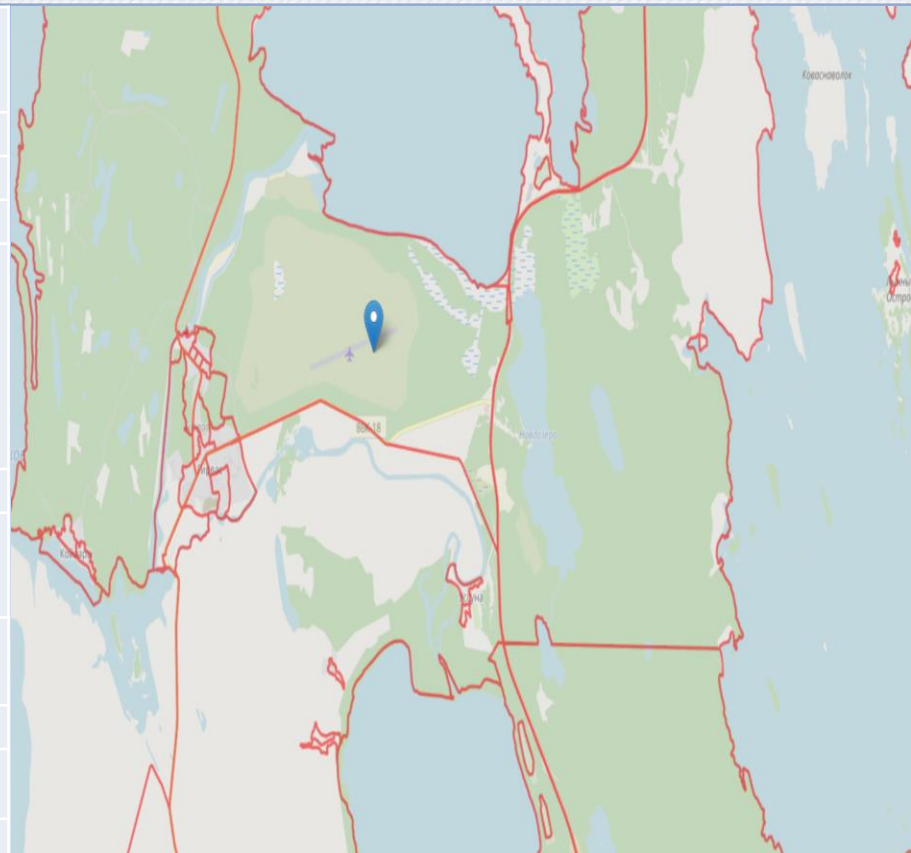


## Земельный участок (аэродром) (Гирвасское сельское поселение)



## Кондопожский муниципальный район

<b>МЕСТОПОЛОЖЕНИЕ (АДРЕС)</b>	Республика Карелия, Кондопожский район, Гирвасское сельское поселение
<b>КАДАСТРОВЫЙ НОМЕР</b>	10:03:0021306:15
<b>ПЛОЩАДЬ, кв.м.</b>	5 983 300 кв.м.
<b>НАИМЕНОВАНИЕ ОБЪЕКТА</b>	Земельный участок
<b>КАТЕГОРИЯ ЗЕМЕЛЬ</b>	Земли промышленности, энергетики, транспорта, связи, радиовещания, телевидения, информатики, земли для обеспечения космической деятельности, земли обороны, безопасности и земли иного специального назначения
<b>ФОРМА СОБСТВЕННОСТИ</b>	Муниципальная
<b>ТРАНСПОРТНАЯ ИНФРАСТРУКТУРА (наличие подъездных путей)</b>	Имеется
<b>УДАЛЕННОСТЬ ОТ НАСЕЛЕННЫХ ПУНКТОВ</b>	В границах Гирвасского сельского поселения
<b>ВАРИАНТЫ ПРИОБРЕТЕНИЯ</b>	На условиях ГЧП
<b>ИНЖЕНЕРНАЯ ИНФРАСТРУКТУРА</b>	Нет
<b>СТОИМОСТЬ</b>	Договорная





**Глава Кондопожского муниципального района:** Иванихина Татьяна Борисовна

Телефон: (814-51) 3-95-22, 8-921-459-27-61, E-mail: [yanishadm@yandex.ru](mailto:yanishadm@yandex.ru)

**Глава Администрации Кондопожского муниципального района:** Садовников Виталий Михайлович тел. +7-964-317-83-54

Адрес: 186220, г. Кондопога, пл. Ленина, 1, телефон (81451) 7-94-52, факс (81451) 7-81-15

E-mail: [kondadm@kmr10.ru](mailto:kondadm@kmr10.ru), [svm@kmr10.ru](mailto:svm@kmr10.ru)

Официальный сайт: [kmr10.ru](http://kmr10.ru) (предыдущая версия: [amsu.kondopoga.ru](http://amsu.kondopoga.ru))

**Инвестиционный уполномоченный - начальник отдела экономики Администрации Кондопожского муниципального района:**

Барина Наталья Валерьевна, тел. +7-964-317-83-30, (81451) 7-94-52, факс (81451) 7-81-15

E-mail: [kondadm@kmr10.ru](mailto:kondadm@kmr10.ru), [barinova@kmr10.ru](mailto:barinova@kmr10.ru)

Администрация Кондопожского муниципального района: <https://kmr10.ru/index.php>

**Министерство экономического развития и промышленности Республики Карелия :**

Адрес: г. Петрозаводск, ул. Андропова, 2, тел. (8142) 79-23-00, факс (8142) 78-10-39

E-mail: [economy@karelia.ru](mailto:economy@karelia.ru)

Официальный сайт: [economy.karelia.ru](http://economy.karelia.ru)

**АО «Корпорация развития Республики Карелия»**

Республика Карелия, г. Петрозаводск, наб. Гюллинга, 11 (Бизнес-инкубатор, офис 19), тел. и факс (8142) 44-54-00,

E-mail: [info@kr-rk.ru](mailto:info@kr-rk.ru)