

Утвержден постановлением
Администрации Кондопожского
муниципального района
от 27 2024 . № 209

**ВНЕСЕНИЕ ИЗМЕНЕНИЙ В ПРОЕКТ МЕЖЕВАНИЯ ТЕРРИТОРИИ САДОВОДЧЕСКОГО
ТОВАРИЩЕСТВА «ГРАНИТ»,
УТВЕРЖДЕННЫЙ ПОСТАНОВЛЕНИЕМ АДМИНИСТРАЦИИ КОНДОПОЖСКОГО МУНИЦИПАЛЬНОГО
РАЙОНА ОТ 03.02.2022 № 99**

ВНЕСЕНИЕ ИЗМЕНЕНИЙ В ПРОЕКТ МЕЖЕВАНИЯ ТЕРРИТОРИИ САДОВОДЧЕСКОГО
ТОВАРИЩЕСТВА «ГРАНИТ»,
УТВЕРЖДЕННЫЙ ПОСТАНОВЛЕНИЕМ Администрации Кондопожского муниципального
района от 03.02.2022 № 99

ОСНОВНАЯ ЧАСТЬ ПРОЕКТА МЕЖЕВАНИЯ
ТЕРРИТОРИИ

Пояснительная записка

В результате раздела образуемый земельный участок :ЗУ37 будет обладать следующими характеристиками:

№ п/п	Условный номер в ПМТ	Адрес (описание местоположения)	Категория земель	Вид разрешенного использования	Площадь в кв.м
1	:ЗУ37	186202, Российская Федерация, Республика Карелия, Кондопожский р-н. СТ «Гранит»	Земли сельскохозяйственного назначения	ведение садоводства (код.13.2)	1100

Доступ к образуемому земельному участку :ЗУ37 будет обеспечен с территории общего пользования.

						01/2024	Лист
							3
Изм.	Кол.Уч.	Лист	Недок.	Подпись	Дата		

2. Каталог координат образуемого земельного участка :ЗУ37

Обозначение характерных точек границ	Координаты, м	
	X	Y
1	374042.74	1509874.93
2	374061.99	1509906.63
3	374054.41	1509911.90
4	374053.03	1509912.87
5	374037.85	1509923.57
6	374018.20	1509890.75

Определение координат характерных точек границ образуемого земельного участка :ЗУ37 выполнено с точностью обеспечивающей:

- среднюю квадратическую ошибку относительно пунктов ОМС (Mt) – не более 0,2 м;
- ошибку определения площади земельного участка ($\Delta P_{\text{кв.м}} = 3,5 * Mt * \sqrt{1100} = 23 \text{ кв.м.}$

Каталог координат характерных точек границ образуемого земельного участка :ЗУ37 - система координат МСК-10.

2.Внесения дополнительных сведений в Раздел № 2 «Пояснительная записка» ПМТ

С учетом сложившегося землепользования территории СТ «Гранит» сформировались следующие данные по землепользованию:

1) Общая площадь земельных участков поставленных на государственный кадастровый учет в соответствии с требованиями действующего законодательства (границы которых определены в соответствии с требованиями действующего законодательства) – **263 295 кв.м, в том числе :**

- земельный участок с кадастровым номером 10:03:0102601:285 с видом разрешенного использования: «под проезды, проходы, объекты инженерной инфраструктуры» - 37 633 кв.м. Данный участок относится к территориям общего пользования;

2) Площадь земельных участков учётных в государственном кадастре недвижимости (границы которых не определены в соответствии с требованиями действующего законодательства):

- земельный участок с кадастровым номером 10:03:0102601:432 с видом разрешенного использования: «для садоводства, огородничества» - **1 000** кв.м;

- земельный участок с кадастровым номером 10:03:0102601:286 с видом разрешенного использования: «для размещения коллективных садов» - **80 514** кв.м,

3) площадь образуемых земельных участков – **20 762 кв.м.** Расчет произведен согласно информации о площади образуемых земельных участков, указанных в разделе № 3 ПМТ, а именно :ЗУ1, :ЗУ2, :ЗУ5, :ЗУ7 – :ЗУ13, :ЗУ16, :ЗУ18 –:ЗУ23, :ЗУ25 –:ЗУ28, :ЗУ31– :ЗУ33, :ЗУ35, :ЗУ36, а также с учетом информации о площади :ЗУ37 (при этом необходимо отметить, что сведения об образуемых земельных участках, указанных в разделе № 3 ПМТ: :ЗУ3, :ЗУ4, :ЗУ6, :ЗУ14, :ЗУ15, :ЗУ17, :ЗУ24, :ЗУ29, :ЗУ30, :ЗУ34, внесены в Единый государственный реестр недвижимости, т.е. поставлены на государственный кадастровый учет).

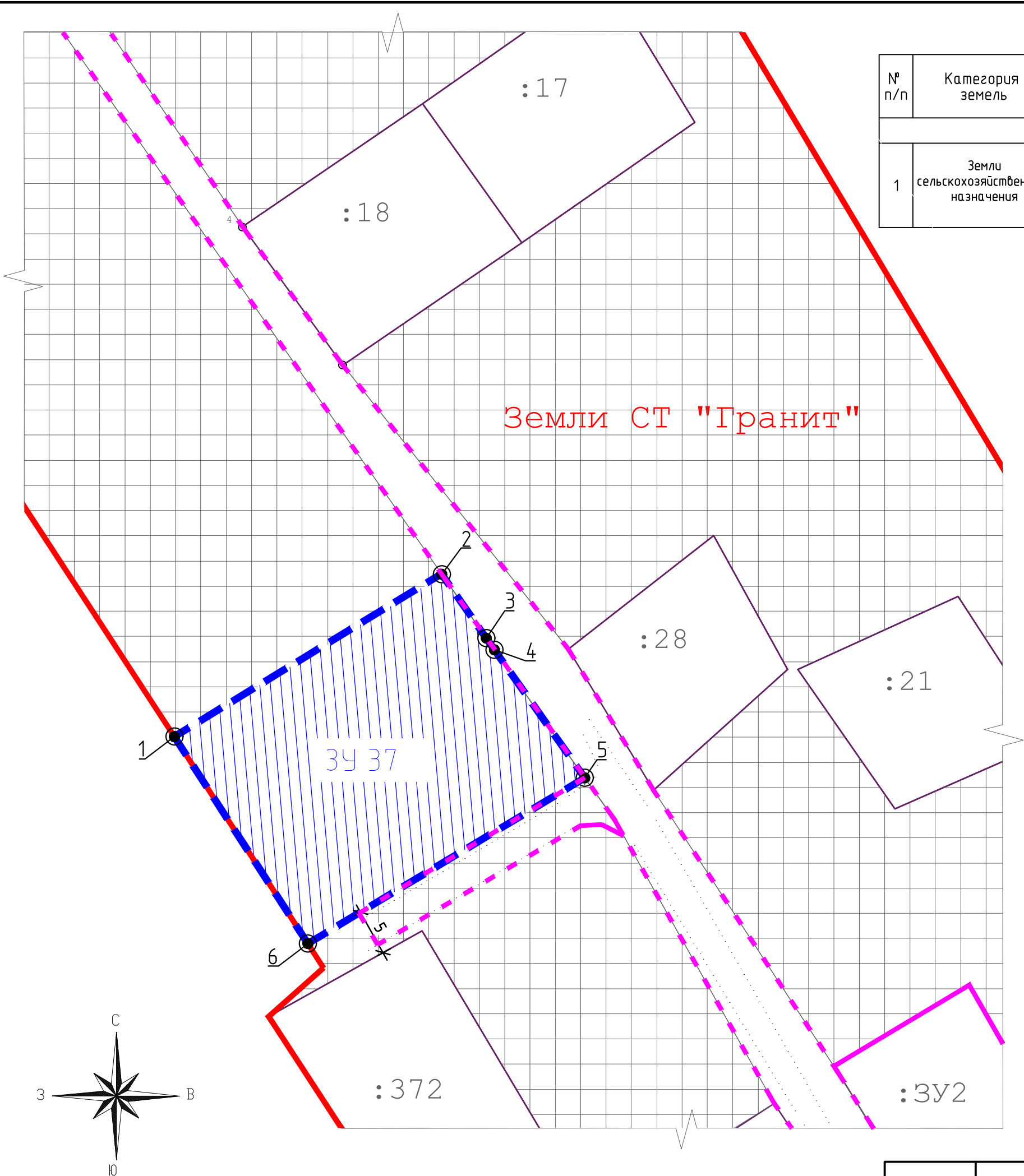
4) общая площадь земельного участка, занятого территорией СТ «Гранит» -**324 285** кв.м (согласно сведениям о характерных точках границ СТ «Гранит», отраженных в разделе № 5 ПМТ);

5) Площадь неосвоенных земель СТ «Гранит» составила 40 228 кв.м (324 285– (263 295+ 20762).

Инв.№подл.	Подпись и дата	Взам. инв.№							Лист	
									01/2024	
									4	
Изм.	Кол.Уч.	Лист	№док.	Подпись	Дата					

Инв. ? подл. Подпись и дата Взам. инв. ?

Согласовано



Экспликация земельных участков

№ п/п	Категория земель	Условный номер	Месторасположение участка	Номер точек поворота земельного участка	Наименование вида разрешенного использования	Площадь, м2
Формирование нового земельного участка						
1	Земли сельскохозяйственного назначения	3У 37	186202, Российская Федерация, Республика Карелия, Кондопожский р-н, Гранит С/Т (Кончезеро) СНТ	1, 2, 3, 4, 5, 6	Ведение садоводства (по Классификатору код.13.2)	1100

Условные обозначения

- - Границы СТ "Гранит"
- - Границы существующих земельных участков
- Формируемый земельный участок площадью 1100 кв.м с условным номером 3У 37
- Не освоенные земли СТ "Гранит"
- - - - Земли общего пользования СТ "Гранит"
- - вновь образованная часть границы, сведения о которой достаточны для определения ее местоположения

Ведомость координат поворотных точек формируемого земельного участка с условным номером 3У 37

Номер точки	X	Y
1	374042.74	1509874.93
2	374061.99	1509906.63
3	374054.41	1509911.90
4	374053.03	1509912.87
5	374037.85	1509923.57
6	374018.20	1509890.75