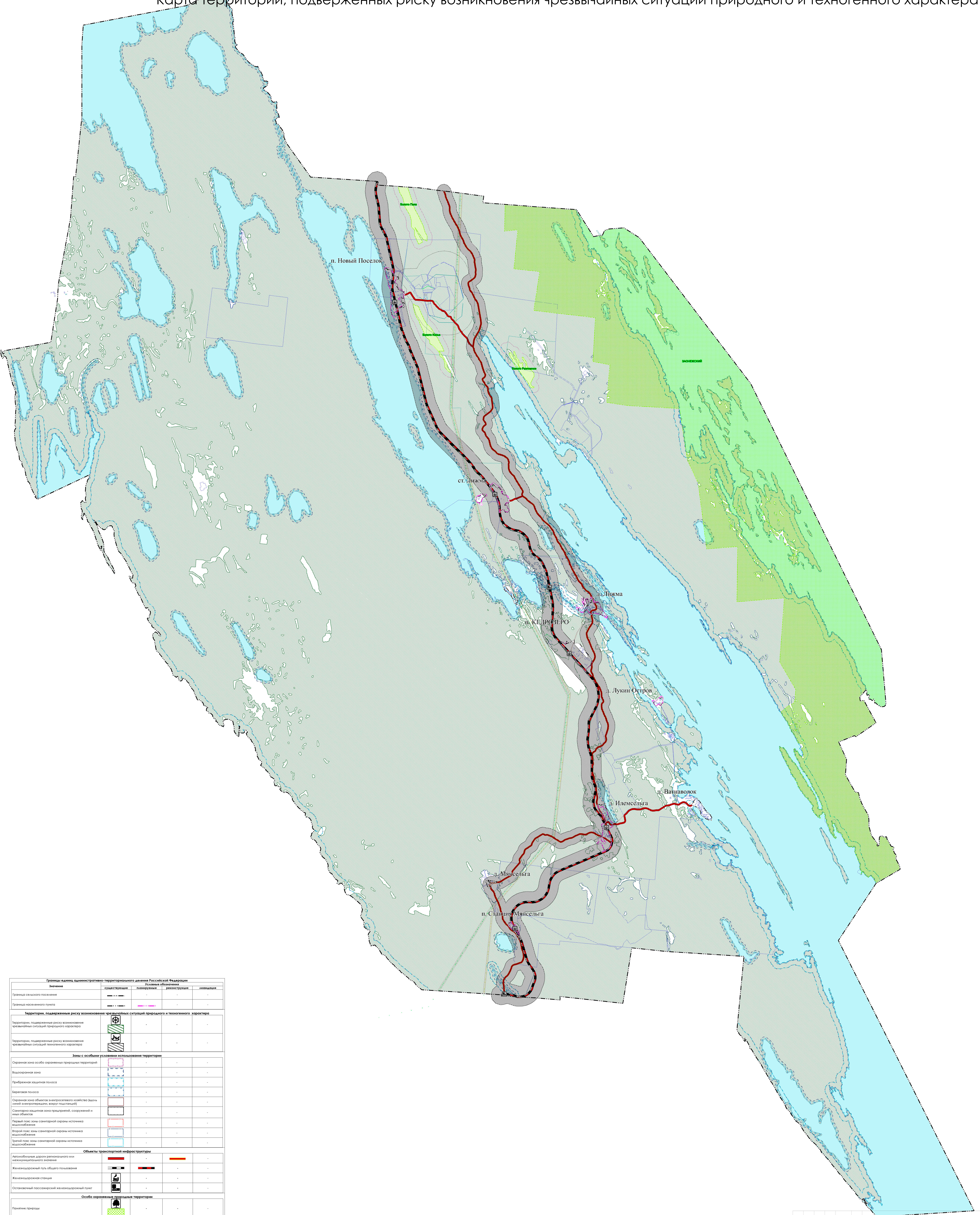


ГЕНЕРАЛЬНЫЙ ПЛАН КЕДРОЗЕРСКОГО СЕЛЬСКОГО ПОСЕЛЕНИЯ КОНДОПОЖСКОГО МУНИЦИПАЛЬНОГО РАЙОНА РЕСПУБЛИКИ КАРЕЛИЯ

Карта территорий, подверженных риску возникновения чрезвычайных ситуаций природного и техногенного характера



Границы единиц административно-территориального деления Российской Федерации				
Значение	существующие	планируемые	реконструкция	ликвидация
Граница сельского поселения		-	-	-
Граница населенного пункта			-	-
Территории, подверженные риску возникновения чрезвычайных ситуаций природного и техногенного характера				
Территории, подверженные риску возникновения чрезвычайных ситуаций природного характера		-	-	-
Территории, подверженные риску возникновения чрезвычайных ситуаций техногенного характера		-	-	-
Зоны с особыми условиями использования территории				
Охранная зона особо охраняемых природных территорий		-	-	-
Водоохранная зона		-	-	-
Прибрежная защитная полоса		-	-	-
Береговая полоса		-	-	-
Охранная зона объектов электроэнергетики (малых линий электропередач, электростанций и иных объектов)		-	-	-
Санитарно-защитная зона предприятий, сооружений и иных объектов		-	-	-
Первый пояс зоны санитарной охраны источника водоснабжения		-	-	-
Второй пояс зоны санитарной охраны источника водоснабжения		-	-	-
Третий пояс зоны санитарной охраны источника водоснабжения		-	-	-
Объекты транспортной инфраструктуры				
Автомобильные дороги регионального или межмуниципального значения		-		-
Железнодорожный путь общего пользования		-	-	-
Железнодорожная станция		-	-	-
Остановочный пассажирский железнодорожный пункт		-	-	-
Особо охраняемые природные территории				
Памятник природы		-	-	-
Государственный природный заказник		-	-	-
Линии электропередачи (ЛЭП)				
Линии электропередачи 330 кВ		-	-	-
Линии электропередачи 220 кВ		-	-	-

Изм.	Кол.	Лист	Надп.	Полнота	Дата
Дизайнер	Сметчик	Инженер	Проверка	Апробация	Согласование
ГЛП	С.С. Шабалин	А.А. Шабалин			
Генеральный план Кедрозерского сельского поселения Кондопожского муниципального района Республики Карелия					
Карта территорий, подверженных риску возникновения чрезвычайных ситуаций природного и техногенного характера					
ООО Транспортная система					