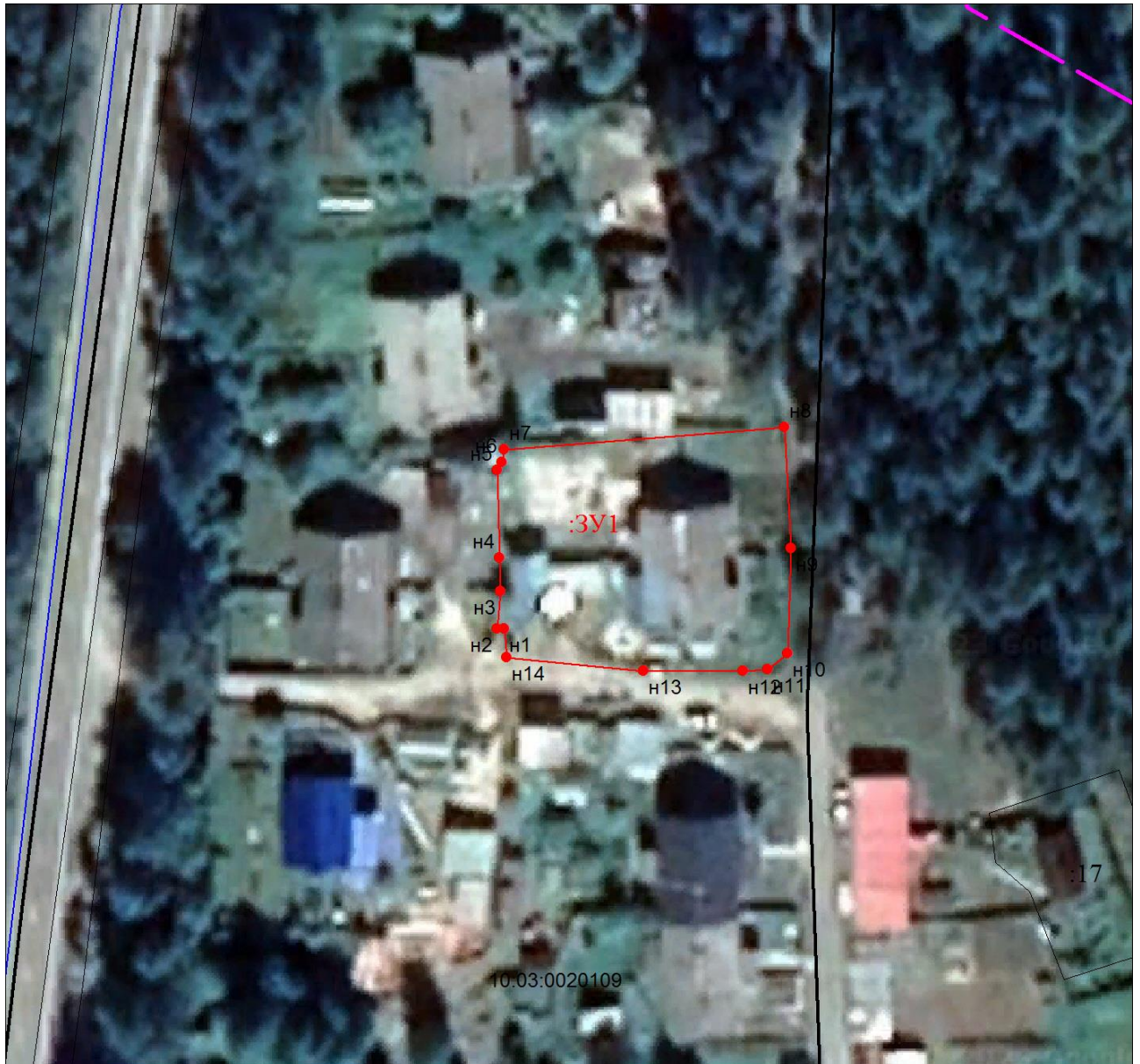


СХЕМА РАСПОЛОЖЕНИЯ ЗЕМЕЛЬНОГО УЧАСТКА
НА КАДАСТРОВОМ ПЛАНЕ
МСК-10



МАСШТАБ 1:800

Условные обозначения

	Характерная точка границы земельного участка, сведения ЕГРН о которой соответствуют требованиям, установленным в соответствии с частью 13 статьи 22 Федерального закона от 13 июля 2015 г. N 218-ФЗ "О государственной регистрации недвижимости"
	Характерная точка границы земельного участка, сведения о которой отсутствуют в ЕГРН, местоположение которой определено при кадастровых работах (новая характерная точка)
	Надписи вновь образованного земельного участка
	Часть границы, сведения ЕГРН о которой позволяют однозначно определить ее положение на местности
	Часть границы, местоположение которой определено при выполнении кадастровых работ
	Граница кадастрового квартала
	Граница охранной зоны
	Обозначение кадастрового квартала

Условный номер земельного участка:-ЗУ1

(указывается в случае, если предусматривается образование двух и более земельных участков)

Площадь земельного участка 1095 м²

(указывается проектная площадь образуемого земельного участка, вычисленная с использованием технологических и программных средств, в том числе размещенных на официальном сайте федерального органа исполнительной власти, уполномоченного Правительством Российской Федерации на осуществление государственного кадастрового учета, государственной регистрации прав, ведение Единого государственного реестра недвижимости и предоставление сведений, содержащихся в Едином государственном реестре недвижимости, в информационно-телекоммуникационной сети "Интернет" (далее - официальный сайт), с округлением до 1 квадратного метра. Указанное значение площади земельного участка может быть уточнено при проведении кадастровых работ не более чем на десять процентов)

Обозначение характерных точек границ	Координаты, м (указываются в случае подготовки схемы расположения земельного участка с использованием технологических и программных средств, в том числе размещенных на официальном сайте. Значения координат, полученные с использованием указанных технологических и программных средств, указываются с округлением до 0,01 метра)	
	X	Y
1	2	3
1	419953.26	1484967.74
2	419953.25	1484966.82
3	419958.10	1484967.06
4	419962.42	1484966.80
5	419973.80	1484966.01
6	419974.91	1484966.55
7	419976.53	1484966.84
8	419980.12	1485002.54
9	419964.38	1485003.97
10	419950.69	1485004.12
11	419948.59	1485001.74
12	419948.29	1484998.50
13	419948.09	1484985.80
14	419949.57	1484968.27

Квартал 10:03:0020109