

ОПИСАНИЕ МЕСТОПОЛОЖЕНИЯ ГРАНИЦ

Публичный сервитут в целях размещения объекта электросетевого хозяйства
«Линия наружного электроосвещения а/д Р-21 «Кола» на участке км 459+579,
186206, Карелия Респ, Кондопожский р-н, кад. № ЗУ 10:03:0103403:659»
(наименование объекта местоположение границ, которого описано (далее - объект))

Раздел 1

Сведения об объекте		
N п/п	Характеристики объекта	Описание характеристик
1	2	3
1	Местоположение объекта	<i>Российская Федерация, Республика Карелия, р-н Кондопожский</i>
2	Площадь объекта +/- величина погрешности определения площади (Р +/- Дельта Р)	<i>18001 +/- 47 кв.м.</i>
3	Иные характеристики объекта	<i>Публичный сервитут устанавливается в целях размещения объекта электросетевого хозяйства «Линия наружного электроосвещения а/д Р-21 «Кола» на участке км 459+579, 186206, Карелия Респ, Кондопожский р-н, кад. № ЗУ 10:03:0103403:659» сроком на 49 лет в пользу ПАО «Россети Северо-Запад» (Карельский Филиал) (ИНН 7802312751, ОГРН 1047855175785, адрес: 185035, Республика Карелия, г. Петрозаводск, ул. Кирова, д. 45, тел. +7(8142) 78-26-20, адрес электр. почты: sekr@karelenergo.ru</i>

Раздел 2

Сведения о местоположении границ объекта					
1. Система координат МСК-10 зона №1					
2. Сведения о характерных точках границ объекта					
Обозначение характерных точек границ	Координаты, м		Метод определения координат характерной точки	Средняя квадратическая погрешность положения характерной точки (Mt), м	Описание обозначения точки на местности (при наличии)
	X	Y			
1	2	3	4	5	6
1	<i>377300.05</i>	<i>1516279.21</i>	<i>Аналитический метод</i>	<i>0.10</i>	—
2	<i>377307.07</i>	<i>1516284.87</i>	<i>Аналитический метод</i>	<i>0.10</i>	—
3	<i>377305.95</i>	<i>1516287.64</i>	<i>Аналитический метод</i>	<i>0.10</i>	—

4	377298.42	1516299.45	Аналитический метод	0.10	—
5	377293.51	1516307.16	Аналитический метод	0.10	—
6	377282.55	1516287.14	Аналитический метод	0.10	—
7	377289.38	1516276.43	Аналитический метод	0.10	—
1	377300.05	1516279.21	Аналитический метод	0.10	—
8	377422.49	1516462.22	Аналитический метод	0.10	—
9	377783.99	1516705.64	Аналитический метод	0.10	—
10	377794.15	1516721.00	Аналитический метод	0.10	—
11	377800.67	1516730.85	Аналитический метод	0.10	—
12	377783.07	1516740.49	Аналитический метод	0.10	—
13	377776.66	1516730.80	Аналитический метод	0.10	—
14	377769.51	1516720.00	Аналитический метод	0.10	—
15	377402.27	1516472.72	Аналитический метод	0.10	—
8	377422.49	1516462.22	Аналитический метод	0.10	—
16	377825.92	1516791.18	Аналитический метод	0.10	—
17	377842.98	1516777.53	Аналитический метод	0.10	—
18	377893.67	1516804.20	Аналитический метод	0.10	—
19	377913.38	1516814.57	Аналитический метод	0.10	—
20	377919.27	1516819.13	Аналитический метод	0.10	—
21	377919.64	1516840.40	Аналитический метод	0.10	—
22	377903.30	1516831.87	Аналитический метод	0.10	—
23	377874.76	1516816.99	Аналитический	0.10	—

			<i>метод</i>		
24	377874.15	1516816.67	<i>Аналитический метод</i>	0.10	—
16	377825.92	1516791.18	<i>Аналитический метод</i>	0.10	—
25	378090.70	1517147.62	<i>Аналитический метод</i>	0.10	—
26	378084.94	1517113.44	<i>Аналитический метод</i>	0.10	—
27	378079.67	1517087.12	<i>Аналитический метод</i>	0.10	—
28	378074.06	1517064.65	<i>Аналитический метод</i>	0.10	—
29	378070.19	1517055.25	<i>Аналитический метод</i>	0.10	—
30	378064.43	1517045.31	<i>Аналитический метод</i>	0.10	—
31	378058.85	1517036.65	<i>Аналитический метод</i>	0.10	—
32	378031.69	1516994.62	<i>Аналитический метод</i>	0.10	—
33	378015.46	1516967.45	<i>Аналитический метод</i>	0.10	—
34	378044.03	1516980.75	<i>Аналитический метод</i>	0.10	—
35	378044.80	1516981.85	<i>Аналитический метод</i>	0.10	—
36	378075.45	1517025.49	<i>Аналитический метод</i>	0.10	—
37	378081.49	1517034.87	<i>Аналитический метод</i>	0.10	—
38	378088.17	1517046.39	<i>Аналитический метод</i>	0.10	—
39	378093.11	1517058.38	<i>Аналитический метод</i>	0.10	—
40	378099.19	1517082.74	<i>Аналитический метод</i>	0.10	—
41	378104.62	1517109.81	<i>Аналитический метод</i>	0.10	—
42	378106.14	1517121.28	<i>Аналитический метод</i>	0.10	—
43	378091.00	1517147.48	<i>Аналитический метод</i>	0.10	—
25	378090.70	1517147.62	<i>Аналитический</i>	0.10	—

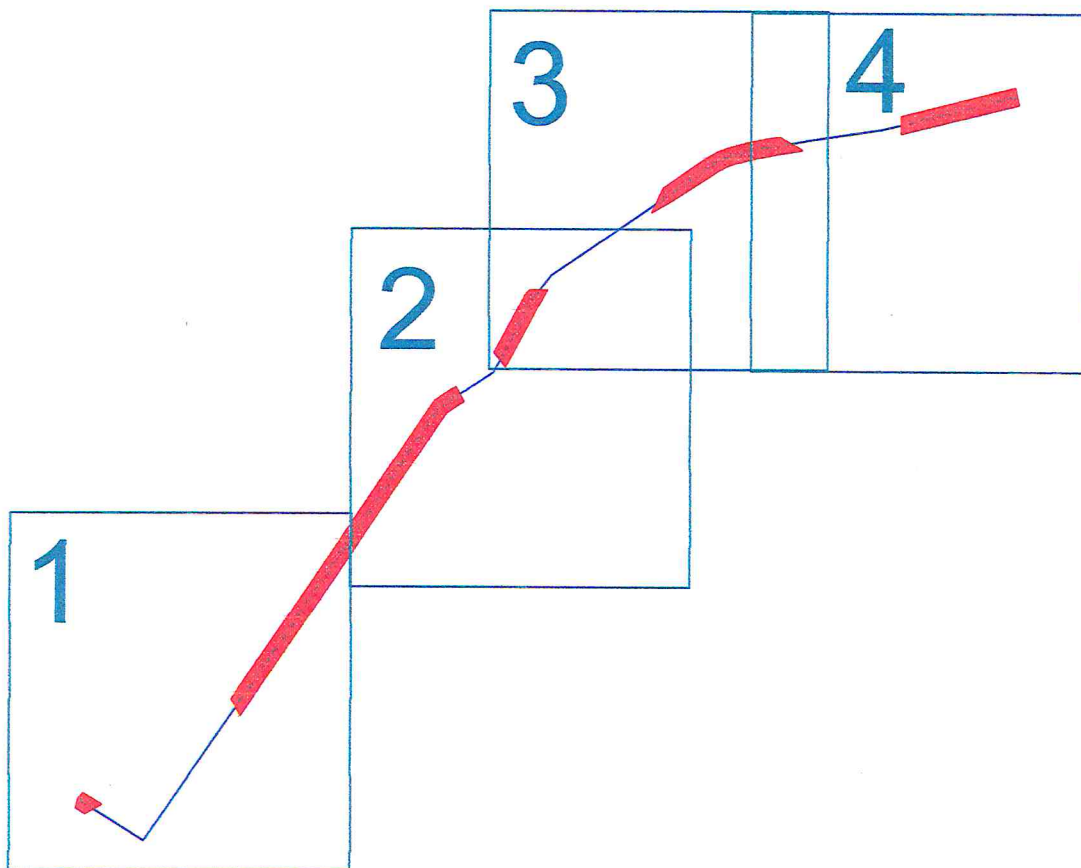
ТЕКСТОВОЕ ОПИСАНИЕ
местоположения границ населенных пунктов,
территориальных зон


Прохождение границы		Описание прохождения границы
от точки	до точки	
1	2	3
1	1	—
8	8	—
16	16	—
25	25	—
44	44	—

Схема расположения границ публичного сервитута в целях размещения объекта электросетевого хозяйства

"Линия наружного электроосвещения а/д Р-21 "Кола" на участке км 459+579, 186206, Карелия Респ, Кондопожский р-н, кад. № ЗУ 10:03:0103403:659"

Схема расположения листов



 - граница публичного сервитута


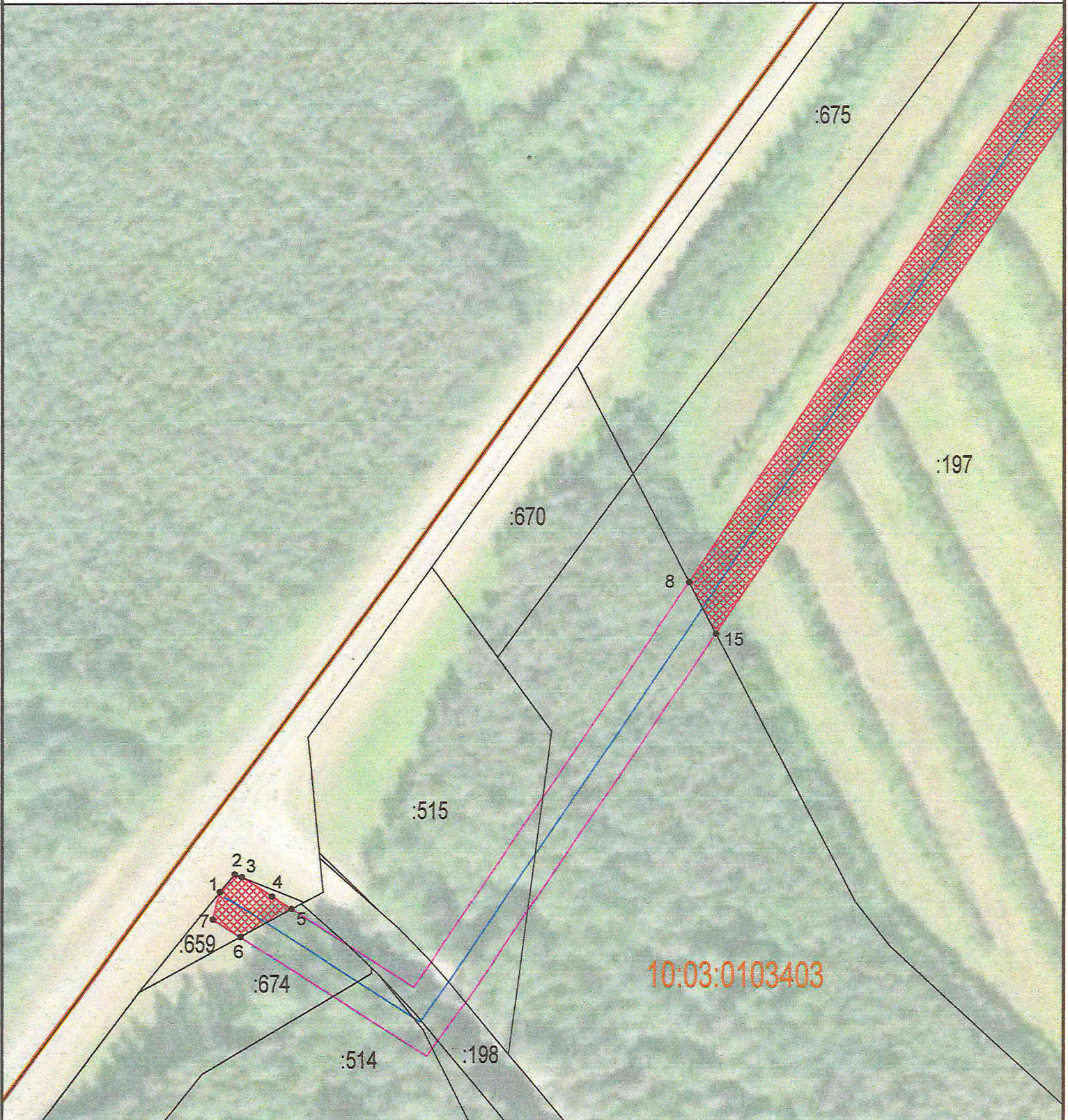
 - проектируемый объект





Схема расположения границ публичного сервитута

в целях размещения объекта электросетевого хозяйства

"Линия наружного электроосвещения а/д Р-21 "Кола" на участке км 459+579, 186206, Карелия Респ, Кондопожский р-н, кад. № 3У 10:03:0103403:659"



Условные обозначения :

- границы земельных участков, сведения о которых содержатся в ЕГРН
-  - граница публичного сервитута
-  - граница кадастрового квартала
-  - обозначение проектируемого объекта
-  - обозначение охранной зоны проектируемого объекта

Масштаб 1 : 2000

●1 - обозначение характерных точек границ публичного сервитута

:659 - кадастровый номер земельного участка, сведения о котором содержатся в ЕГРН

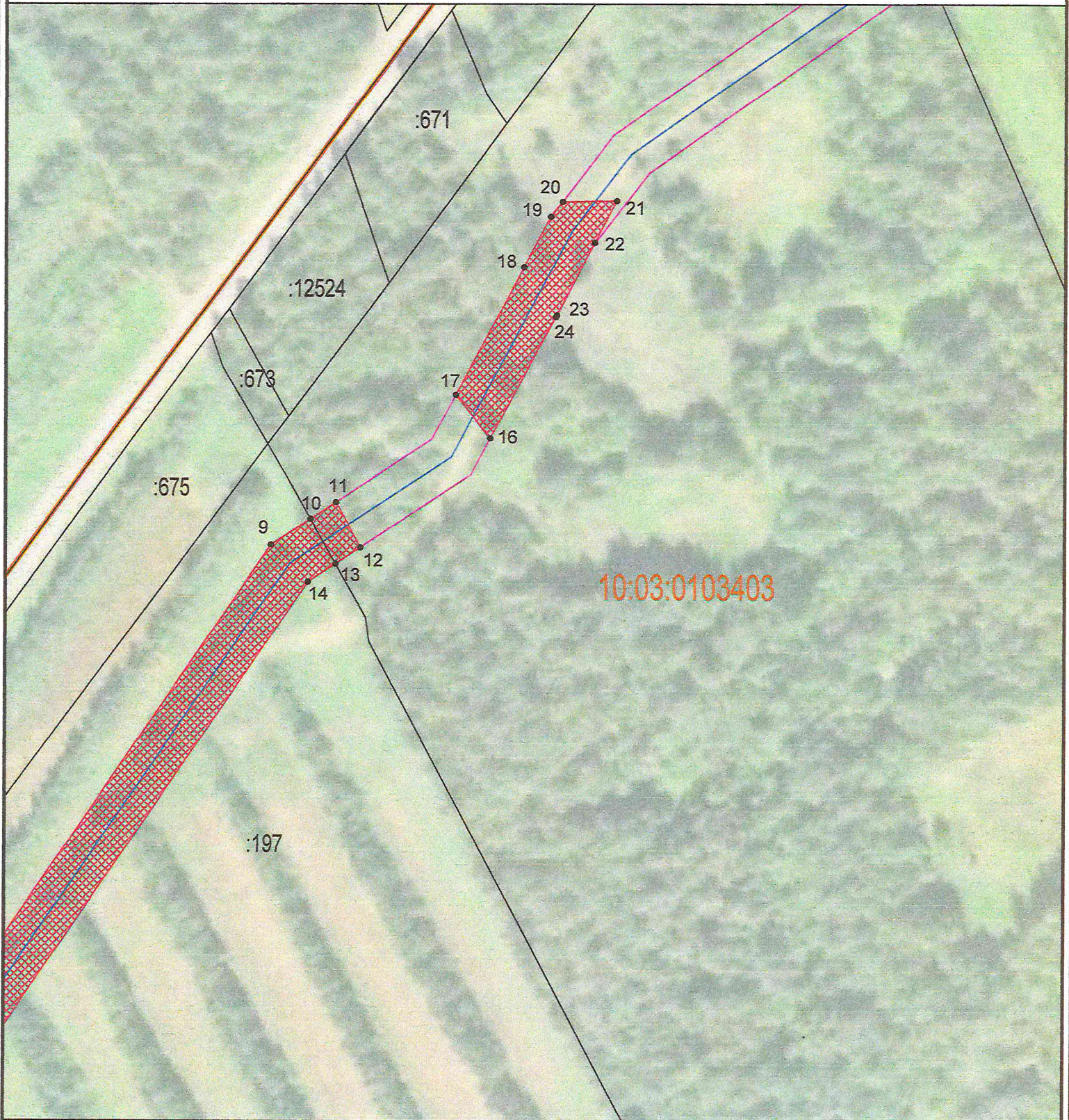
10:03:0103403 - кадастровый номер земельного участка, сведения о котором содержатся в ЕГРН

Лист 1 Листов 4





МСК-10- система координат

Схема расположения границ публичного сервитута

в целях размещения объекта электросетевого хозяйства
"Линия наружного электроосвещения а/д Р-21 "Кола" на участке км 459+579,
186206, Карелия Респ, Кондопожский р-н, кад. № 3У 10:03:0103403:659"



Условные обозначения :

- - границы земельных участков, сведения о которых содержатся в ЕГРН
-  - граница публичного сервитута
-  - граница кадастрового квартала
-  - обозначение проектируемого объекта
-  - обозначение охранной зоны проектируемого объекта

Масштаб 1 : 2000

●1 - обозначение характерных точек границ публичного сервитута

:197 - кадастровый номер земельного участка, сведения о котором содержатся в ЕГРН

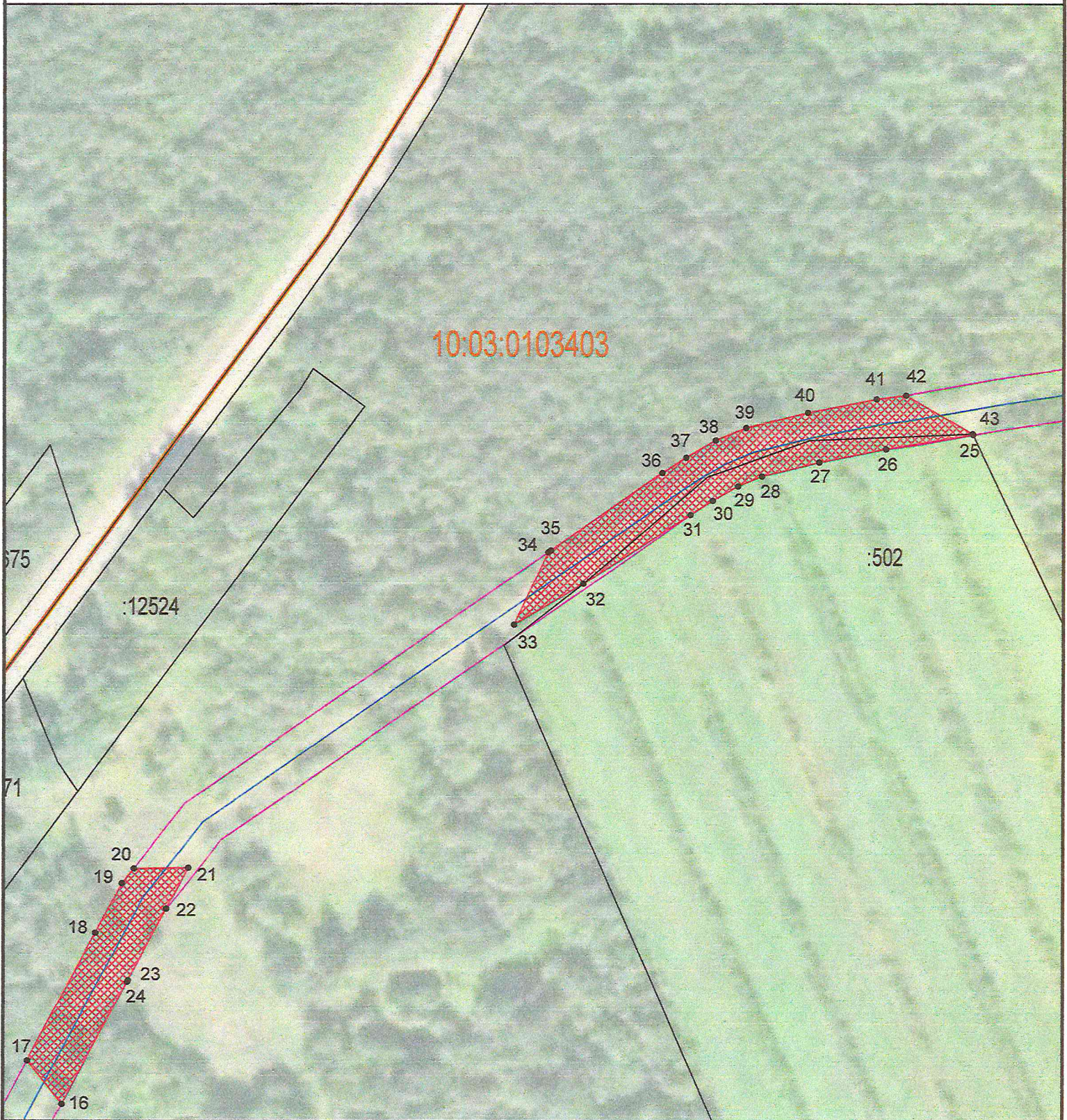
10:03:0103403 - кадастровый номер земельного участка, сведения о котором содержатся в ЕГРН

Лист 2 Листов 4





МСК-10- система координат

Схема расположения границ публичного сервитута

в целях размещения объекта электросетевого хозяйства
"Линия наружного электроосвещения а/д Р-21 "Кола" на участке км 459+579,
186206, Карелия Респ, Кондопожский р-н, кад. № ЗУ 10:03:0103403:659"



Условные обозначения :

- границы земельных участков, сведения о которых содержатся в ЕГРН
-  - граница публичного сервитута
-  - граница кадастрового квартала
-  - обозначение проектируемого объекта
-  - обозначение охранной зоны проектируемого объекта

Масштаб 1 : 2000

●1 - обозначение характерных точек границ публичного сервитута

:502 - кадастровый номер земельного участка, сведения о котором содержатся в ЕГРН

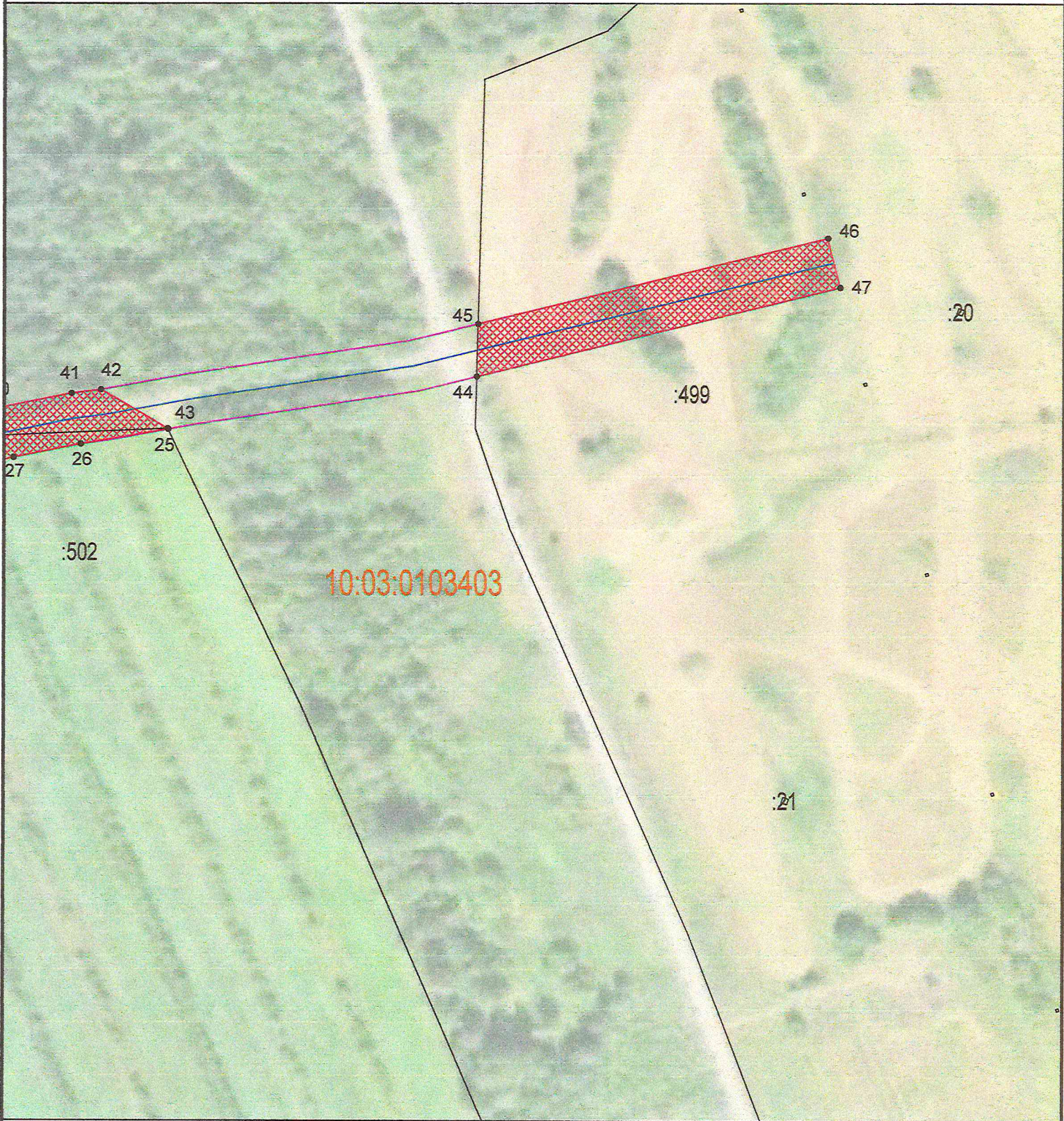
10:03:0103403 - кадастровый номер земельного участка, сведения о котором содержатся в ЕГРН

Лист 3 Листов 4






МСК-10- система координат

Схема расположения границ публичного сервитута

в целях размещения объекта электросетевого хозяйства
"Линия наружного электроосвещения а/д Р-21 "Кола" на участке км 459+579,
186206, Карелия Респ, Кондопожский р-н, кад. № 3У 10:03:0103403:659"



Условные обозначения :

-  - границы земельных участков, сведения о которых содержатся в ЕГРН
-  - граница публичного сервитута
-  - граница кадастрового квартала
-  - обозначение проектируемого объекта
-  - обозначение охранной зоны проектируемого объекта

Масштаб 1 : 2000

●1 - обозначение характерных точек границ публичного сервитута

:499 - кадастровый номер земельного участка, сведения о котором содержатся в ЕГРН

10:03:0103403 - кадастровый номер земельного участка, сведения о котором содержатся в ЕГРН

Лист 4 Листов 4

МСК-10- система координат