

Утверждено  
Постановлением Администрации  
Кондопожского муниципального района  
№ \_\_\_\_\_ от \_\_\_\_\_ 2016г.

**Дополнение (изменение) № 1**  
в схему расположения рекламных конструкций  
на земельных участках независимо от форм  
собственности, а также на зданиях или ином  
недвижимом имуществе, находящемся в собственности  
Республики Карелия или муниципальной собственности,  
расположенных на территории Кондопожского  
муниципального района

## содержание

№ п/п	наименование	кол-во листов	№ страницы
1	Пояснительная записка к материалам Дополнения (изменения) №1	1	2
2	Копия письма Государственного комитета Республики Карелия по управлению государственным имуществом и организации закупок №9045/12.2-12/Кими от 20.10.2015г.	1	3
3	Копия постановления Администрации Кондопожского муниципального района №1144 от 25 декабря 2015 года.	1	4
4	Сводная таблица рекламных конструкций (дополненная)	1	5
5	Общая карта мест размещения рекламных конструкций на территории Кондопожского муниципального района (дополненная)	1	6
6	Реестр рекламных конструкций (дополнение)	3	7-9
7	Карты и фотоматериалы мест размещения рекламных конструкций (дополнение)	32	10-41

**Пояснительная записка к материалам Дополнения (изменения) №1  
в схему расположения рекламных конструкций на территории  
Кондопожского муниципального района.**

Схема расположения рекламных конструкций на территории Кондопожского муниципального района (далее - Схема) разработана в соответствии с документами территориального планирования и призвана обеспечить соблюдение внешнего архитектурного облика сложившейся застройки, градостроительных норм (в черте населенных пунктов), требований безопасности и обеспечения прав и законных интересов физических и юридических лиц в сфере распространения рекламы.

В соответствии с действующим законодательством Схема прошла предварительное согласование в Государственном комитете Республики Карелия по управлению государственным имуществом и организации закупок с учетом заключений, представленных заинтересованными органами исполнительной власти Республики Карелия – Министерством культуры Республики Карелия и Министерством строительства, жилищно-коммунального хозяйства и энергетики Республики Карелия. Схема утверждена постановлением Главы администрации Кондопожского муниципального района №1144 от 25 декабря 2015 года.

Необходимость внесения дополнения (изменения) в Схему вызвана инициативой предпринимателей, рекламораспространителей с целью установки новых рекламных конструкций на вновь образуемых местах. Данная мера позволит повысить экономическую привлекательность Кондопожского муниципального района.

Дополнение (изменение) № 1 к Схеме не является самостоятельным документом, а становится неотъемлемой частью Схемы, соответственно после его предварительного согласования уполномоченным органом государственной власти и с момента утверждения Дополнения (изменения) № 1 администрацией Кондопожского муниципального района.

Дополнение (изменение) № 1 не дублирует информацию из Схемы, а отображает конкретные изменения в неё. Порядковые номера новых (проектируемых) мест размещения рекламных конструкций на территории Кондопожского муниципального района в Дополнении (изменении) № 1 продолжают в соответствии со Схемой.



Российская Федерация  
Республика Карелия  
ГОСУДАРСТВЕННЫЙ КОМИТЕТ  
ПО УПРАВЛЕНИЮ  
ГОСУДАРСТВЕННЫМ ИМУЩЕСТВОМ  
И ОРГАНИЗАЦИИ ЗАКУПОК  
185035, г.Петрозаводск, ул.Герцена, 13.  
Тел.: (8142) 78-24-59. Факс: (8142) 76-10-95.  
e-mail:gki@karelia.ru  
от 20.10.2015г. № 9044 /12.2-12 /Кими  
на № 1-8-5283 от 16. 09.2015 г

Заказным с уведомлением о вручении  
186220,г. Кондопога, пл. Ленина,1

Главе  
администрации  
Кондопожского муниципального  
района

Лагуте Н. М.

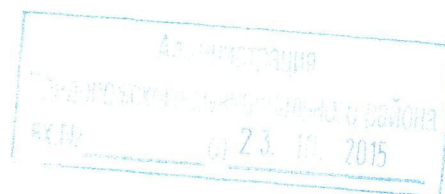
**Уважаемый Николай Михайлович!**

Настоящим уведомляем Вас о том, что представленная Администрацией Кондопожского муниципального района Схема размещения рекламных конструкций на территории Кондопожского муниципального района рассмотрена.

В соответствии Федеральным законом от 13 марта 2006 года № 38-ФЗ, Федеральным законом от 07 мая 2013 № 98-ФЗ, постановлением Правительства Республики Карелия от 06 июня 2014 № 176-П, постановлением Правительства Республики Карелия от 25.11.2010 г. N 274-П (ред. от 03.07.2014) «Об утверждении Положения о Государственном комитете Республики Карелия по управлению государственным имуществом и организации закупок» Государственный комитет Республики Карелия по управлению государственным имуществом и организации закупок с учётом заключений, представленных заинтересованными органами исполнительной власти Республики Карелия – Министерством культуры Республики Карелия и Министерством строительства, жилищно-коммунального хозяйства и энергетики Республики Карелия, а также с учётом устранения ранее высказанных замечаний, принимает решение о предварительном согласовании Схемы размещения рекламных конструкций на территории Кондопожского муниципального района.

Председатель

Д.Б. Косарев







Республика Карелия

Администрация  
Кондопожского муниципального района

**ПОСТАНОВЛЕНИЕ**

от 25 декабря 2015г. № 1144

Об утверждении схемы расположения рекламных конструкций на земельных участках независимо от форм собственности, а также на зданиях или ином недвижимом имуществе, находящемся в собственности Республики Карелия или муниципальной собственности, расположенных на территории Кондопожского муниципального района.

В соответствии с Федеральным законом от 10.06.2003г. года «Об общих принципах организации местного самоуправления в Российской Федерации», Федеральным законом "О рекламе" от 13.03.2006 года N 38-ФЗ, Уставом муниципального образования «Кондопожский муниципальный район», Совет Кондопожского муниципального района решил:

1. Утвердить схему расположения рекламных конструкций на земельных участках независимо от форм собственности, а также на зданиях или ином недвижимом имуществе, находящемся в собственности Республики Карелия или муниципальной собственности, расположенных на территории Кондопожского муниципального района, указанную в приложении №1 к данному постановлению.

2. Настоящее постановление опубликовать (обнародовать)

Глава Администрации Кондопожского  
муниципального района



Н.М. Лагута

Сводная таблица рекламных конструкций на земельных участках независимо от форм собственности, а также на зданиях или ином недвижимом имуществе, находящемся в собственности Республики Карелия или муниципальной собственности, расположенных на территории Кондопожского муниципального района.

СООТВЕТСТВУЮЩИХ ГОСТ Р 52044-2003

ФОРМАТ	КРОНШТЕЙНЫ НА ОПОРАХ	РЕКЛАМНЫЕ КОНСТРУКЦИИ СИТИ-ФОРМАТА НА ОСТАНОВОЧНЫХ ПАВИЛЬОНАХ	СИТИ-ФОРМАТЫ	АФИШНЫЕ СТЕНДЫ	ЩИТЫ 6 x 3 м	БРАНДМАУЭРНОЕ ПАННО	ИТОГО
ЭСКИЗ							
КОЛИЧЕСТВО ШТ.	0	0	6	1	56	5	68

# Общая карта мест размещения рекламных конструкций на территории Кондопожского муниципального района

по состоянию на февраль 2016 года



② - количество мест размещения рекламных конструкций

### Реестр

рекламных конструкций на земельных участках независимо от форм собственности, а также на зданиях или ином недвижимом имуществе, находящихся в собственности Республики Карелия или муниципальной собственности на территории Кондопожского муниципального района  
(дополнение)

№ рекламной конструкции на карте	№ карты	Форма собственности недвижимого имущества Кадастровый номер земельного участка (квартала)	Адрес места установки и эксплуатации рекламной конструкции	Тип и вид рекламной конструкции	Площадь одного информац поля рекламной конструкции (кв.м.)	Функциональная зона в соответствии с документами территориального планирования
1	2	3	4	5	6	7
55	30	10:03:0103404:1 РФ (ФКУ Упрдор "Кола")	Республика Карелия, Кондопожский район, 468км+640м автодороги «Кола» (справа)	Щитовая установка, рекламная конструкция большого формата	18	Согласно документам территориального планирования Кондопожского городского поселения функциональная зона для данного местоположения не определена.
56	31	10:03:0011401:1 РФ (ФКУ Упрдор "Кола")	Республика Карелия, Кондопожский район, 469км+300м автодороги «Кола» (справа)	Щитовая установка, рекламная конструкция большого формата	18	Согласно документам территориального планирования Кондопожского городского поселения функциональная зона для данного местоположения не определена.
57	32	10:03:0082403:1 РФ (ФКУ Упрдор "Кола")	Республика Карелия, Кондопожский район, 473км+300м, автодороги «Кола» (слева)	Щитовая установка, рекламная конструкция большого формата	18	Согласно документам территориального планирования Кондопожского городского поселения функциональная зона для данного местоположения не определена.
58	33	10:03:0082403:1 РФ (ФКУ Упрдор "Кола")	Республика Карелия, Кондопожский район, 474км+800м, автодороги «Кола» (слева)	Щитовая установка, рекламная конструкция большого формата	18	Согласно документам территориального планирования Кондопожского городского поселения функциональная зона для данного местоположения не определена.

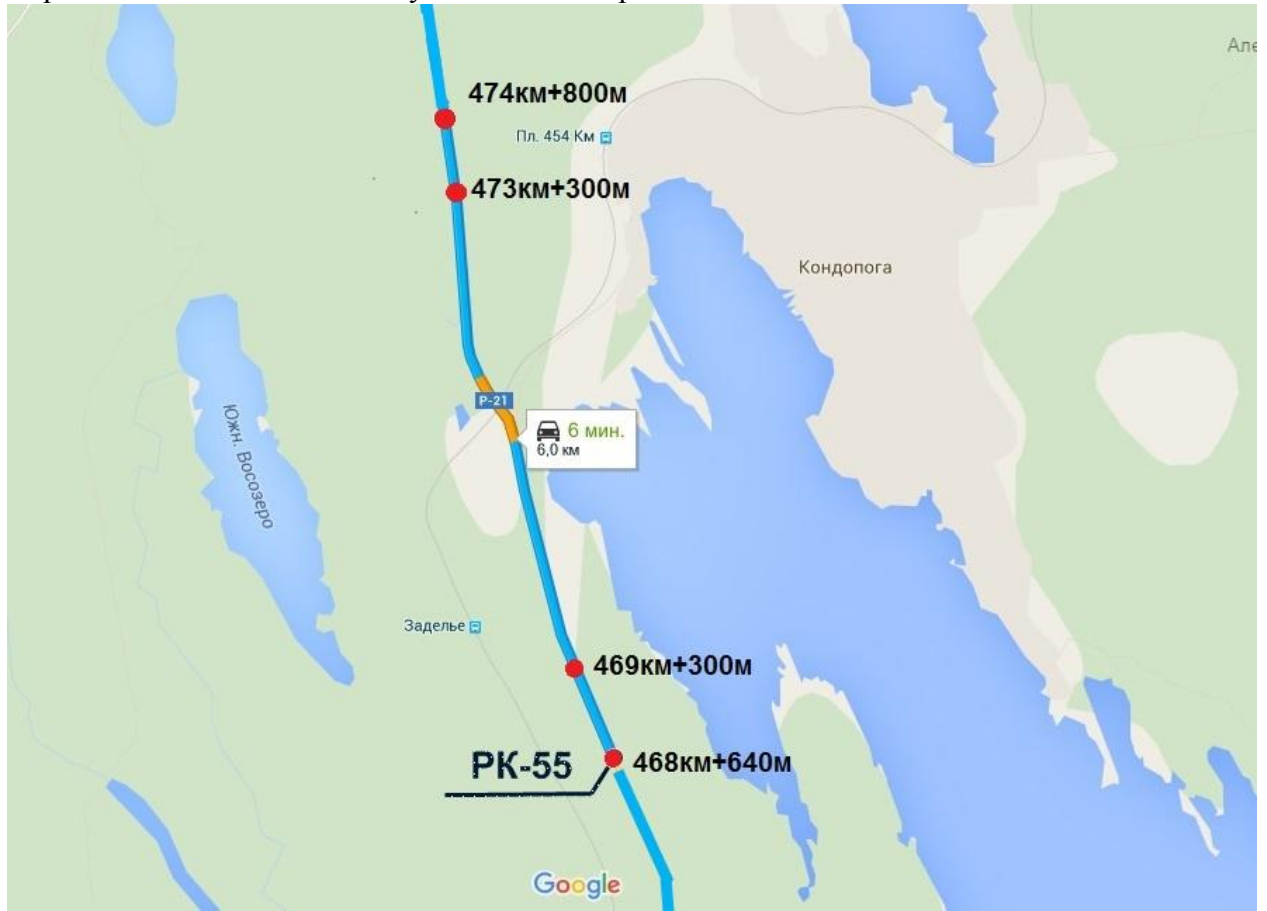
59	34	10:03:0103402:3 РФ (ФКУ Упрдор "Кола")	Республика Карелия, Кондопожский район, 456 км + 980 метров (слева)	Щитовая установка, рекламная конструкция большого формата	18	Согласно документам территориального планирования Янишпольского сельского поселения функциональная зона для данного местоположения не определена.
60	35	10:03:0103402:3 РФ (ФКУ Упрдор "Кола")	Республика Карелия, Кондопожский район, 457 км + 086 метров (слева)	Щитовая установка, рекламная конструкция большого формата	18	Согласно документам территориального планирования Янишпольского сельского поселения функциональная зона для данного местоположения не определена.
61	36	10:03:0011301:4 РФ (ФКУ Упрдор "Кола")	Республика Карелия, Кондопожский район, 470 км + 005 метров (слева)	Щитовая установка, рекламная конструкция большого формата	18	Согласно документам территориального планирования Кондопожского городского поселения функциональная зона для данного местоположения не определена.
62	37	10:03:0011301:4 РФ (ФКУ Упрдор "Кола")	Республика Карелия, Кондопожский район, 470 км + 205 метров (слева)	Щитовая установка, рекламная конструкция большого формата	18	Согласно документам территориального планирования Кондопожского городского поселения функциональная зона для данного местоположения не определена.
63	38	10:03:0082403:221 РФ (ФКУ Упрдор "Кола")	Республика Карелия, Кондопожский район, 479 км + 230 метров (слева)	Щитовая установка, рекламная конструкция большого формата	18	Согласно документам территориального планирования Кончезерсеого сельского поселения функциональная зона для данного местоположения не определена.
64	39	10:03:0082403:221 РФ (ФКУ Упрдор "Кола")	Республика Карелия, Кондопожский район, 480 км + 525 метров (слева)	Щитовая установка, рекламная конструкция большого формата	18	Согласно документам территориального планирования Кончезерсеого сельского поселения функциональная зона для данного местоположения не определена.

65	40	10:03:0082403:221 РФ (ФКУ Упрдор "Кола")	Республика Карелия, Кондопожский район, 480 км + 825 метров (слева)	Щитовая установка, рекламная конструкция большого формата	18	Согласно документам территориального планирования Кончезерсеого сельского поселения функциональная зона для данного местоположения не определена.
66	41	10:03:0082403:221 РФ (ФКУ Упрдор "Кола")	Республика Карелия, Кондопожский район, 481 км + 390 метров (слева)	Щитовая установка, рекламная конструкция большого формата	18	Согласно документам территориального планирования Кончезерсеого сельского поселения функциональная зона для данного местоположения не определена.
67	42	10:03:0082403:221 РФ (ФКУ Упрдор "Кола")	Республика Карелия, Кондопожский район, 483 км + 961 метр (слева)	Щитовая установка, рекламная конструкция большого формата	18	Согласно документам территориального планирования Кончезерсеого сельского поселения функциональная зона для данного местоположения не определена.
68	43	10:03:0082405:3 РФ (ФКУ Упрдор "Кола")	Республика Карелия, Кондопожский район, 496 км + 140 метров (слева)	Щитовая установка, рекламная конструкция большого формата	18	Согласно документам территориального планирования Кончезерсеого сельского поселения функциональная зона для данного местоположения не определена.
69	44	10:03:0082405:3 РФ (ФКУ Упрдор "Кола")	Республика Карелия, Кондопожский район, 496 км + 245 метров (слева)	Щитовая установка, рекламная конструкция большого формата	18	Согласно документам территориального планирования Кончезерсеого сельского поселения функциональная зона для данного местоположения не определена.
70	45	10:03:0082405:3 РФ (ФКУ Упрдор "Кола")	Республика Карелия, Кондопожский район, 496 км + 350 метров (слева)	Щитовая установка, рекламная конструкция большого формата	18	Согласно документам территориального планирования Кончезерсеого сельского поселения функциональная зона для данного местоположения не определена.



## Место размещения рекламной конструкции № 55

Карта № 30 Кондопожский муниципальный район



### Рекламная конструкция 55

Место размещения рекламной конструкции	Республика Карелия, Кондопожский район, 468км+640м автодороги «Кола» (справа)
Тип рекламной конструкции	Щитовая установка (двухсторонняя)
Вид рекламной конструкции	Стационарная рекламная конструкция большого формата
Площадь информационного поля	18 м.кв.
<i>Технические характеристики рекламной конструкции</i> - надземная часть  - ширина/высота, - высота опорной стойки - подземная часть - характеристики освещенности - цвет конструкции	- каркас – металлический швеллер, опорная стойка (для дополнительной ветрозащиты возможна установка двойной стойки) – сварной металлический швеллер, облицовка – пластик, дерево. - до 6,2м / 7м – 11м - 4м – 8м - отсутствует - без подсветки - серый (RAL 7045)
Фундамент рекламной конструкции	Монолитная ж/б конструкция (при невозможности установки таковой – сборный из ж/б блоков с облицовкой из декоративного камня, обработанный под объект благоустройства)

## Фото места размещения рекламной конструкции № 55

по ходу движения транспортных средств-



против движения транспортных средств-

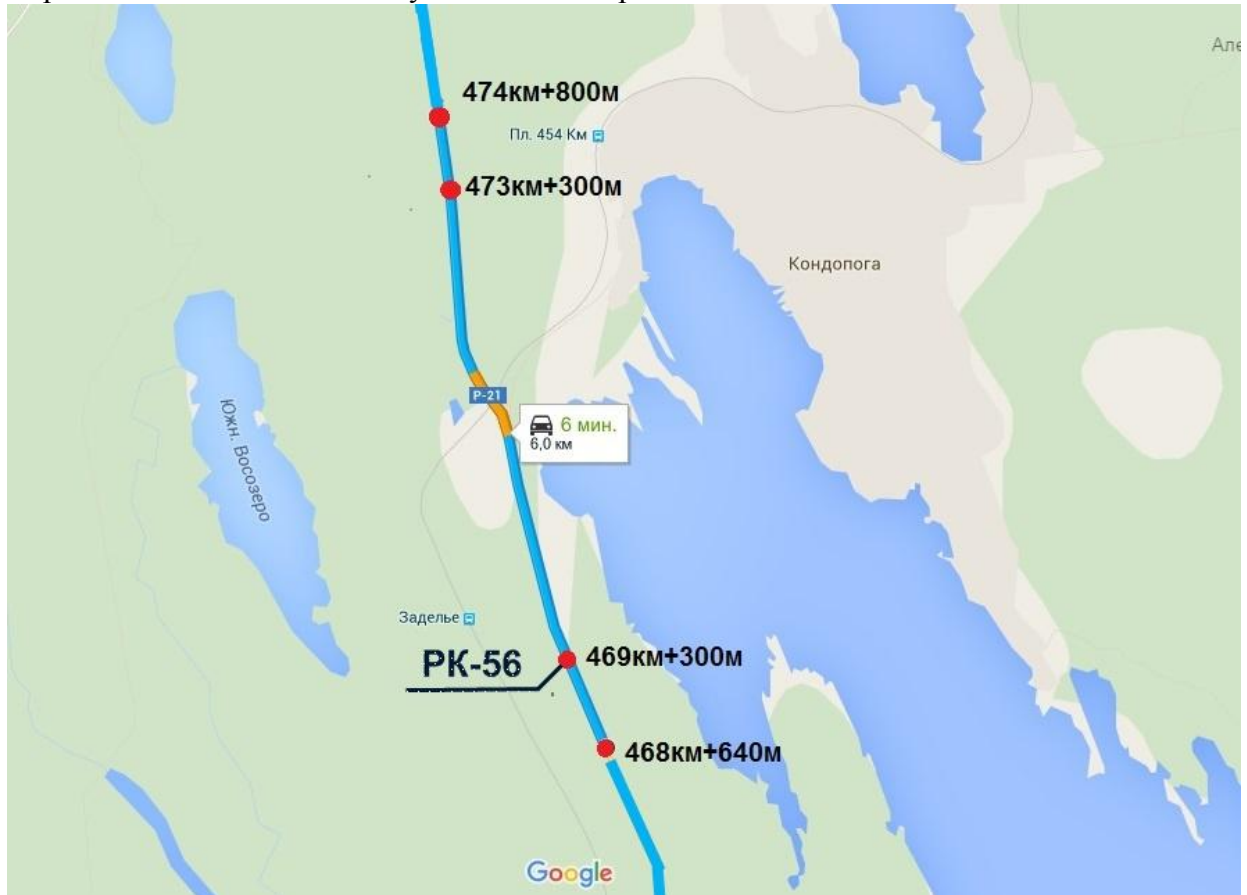


Место размещения рекламной конструкции (адрес)	Республика Карелия, Кондопожский район, 468км+640м автодороги «Кола» (справа)
Тип рекламной конструкции	Щитовая установка
Фото выполнено (ракурс)	обочина автодороги «Кола»



## Место размещения рекламной конструкции № 56

Карта № 31 Кондопожский муниципальный район



### Рекламная конструкция 56

Место размещения рекламной конструкции	Республика Карелия, Кондопожский район, 469км+300м автодороги «Кола» (справа)
Тип рекламной конструкции	Щитовая установка (двухсторонняя)
Вид рекламной конструкции	Стационарная рекламная конструкция большого формата
Площадь информационного поля	18 м.кв.
<i>Технические характеристики рекламной конструкции</i> - надземная часть  - ширина/высота, - высота опорной стойки - подземная часть - характеристики освещенности - цвет конструкции	- каркас – металлический швеллер, опорная стойка (для дополнительной ветрозащиты возможна установка двойной стойки) – сварной металлический швеллер, облицовка – пластик, дерево. - до 6,2м / 7м – 11м - 4м – 8м - отсутствует - без подсветки - серый (RAL 7045)
Фундамент рекламной конструкции	Монолитная ж/б конструкция (при невозможности установки таковой – сборный из ж/б блоков с облицовкой из декоративного камня, обработанный под объект благоустройства)

## Фото места размещения рекламной конструкции № 56

по ходу движения транспортных средств-



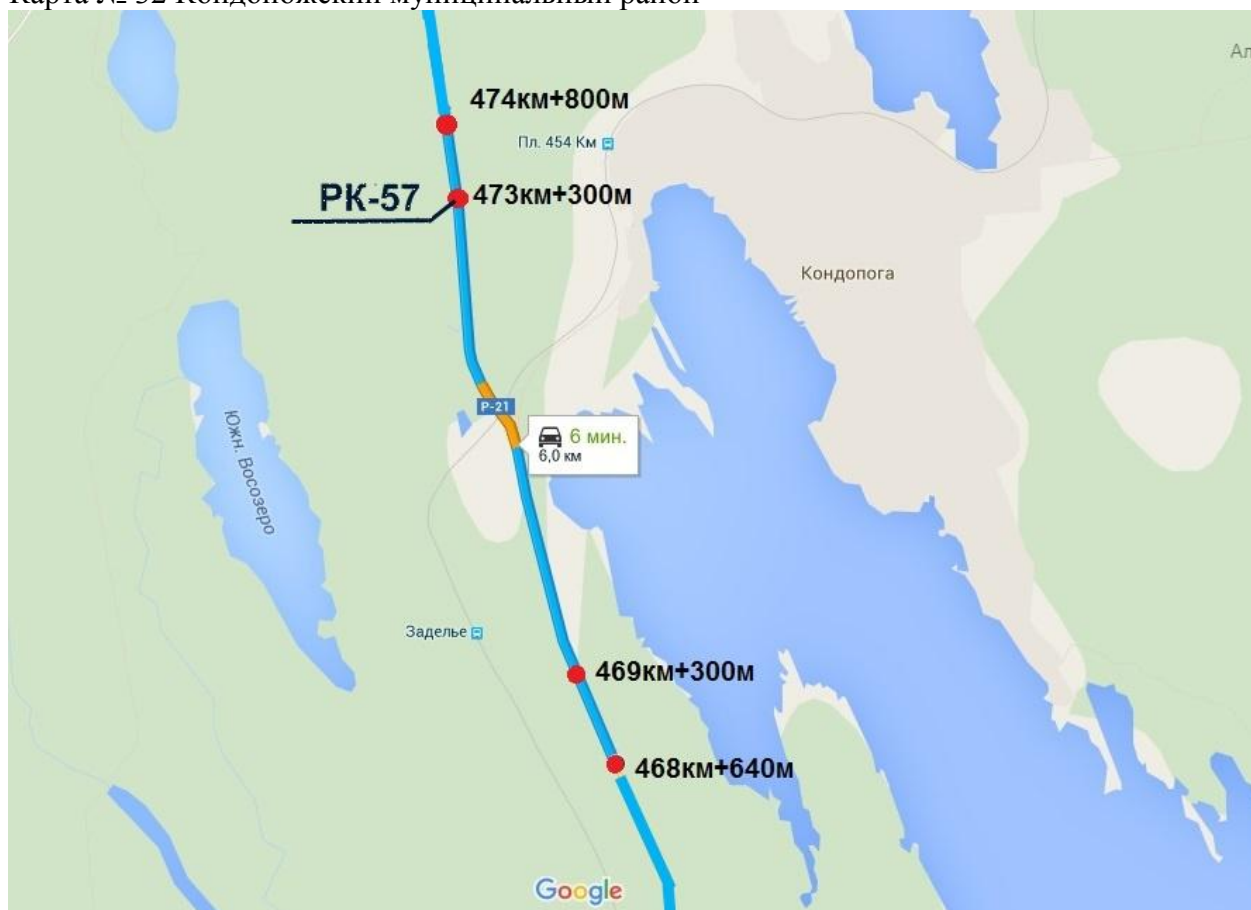
против движения транспортных средств-



Место размещения рекламной конструкции (адрес)	Республика Карелия, Кондопожский район, 469км+300м автодороги «Кола» (справа)
Тип рекламной конструкции	Щитовая установка
Фото выполнено (ракурс)	обочина автодороги «Кола»

## Место размещения рекламной конструкции № 57

Карта № 32 Кондопожский муниципальный район



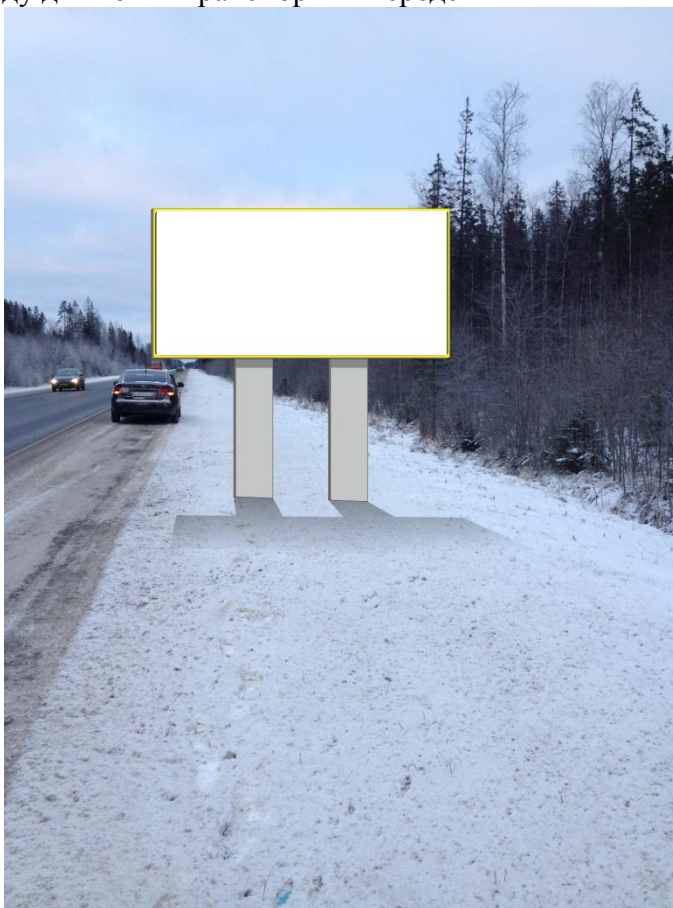
### Рекламная конструкция 57

Место размещения рекламной конструкции	Республика Карелия, Кондопожский район, 473км+300м, автодороги «Кола» (слева)
Тип рекламной конструкции	Щитовая установка (двухсторонняя)
Вид рекламной конструкции	Стационарная рекламная конструкция большого формата
Площадь информационного поля	18 м.кв.
<p><i>Технические характеристики рекламной конструкции</i></p> <ul style="list-style-type: none"> <li>- надземная часть</li> <li>- ширина/высота,</li> <li>- высота опорной стойки</li> <li>- подземная часть</li> <li>- характеристики освещенности</li> <li>- цвет конструкции</li> </ul>	<ul style="list-style-type: none"> <li>- каркас – металлический швеллер, опорная стойка (для дополнительной ветрозащиты возможна установка двойной стойки) – сварной металлический швеллер, облицовка – пластик, дерево.</li> <li>- до 6,2м / 7м – 11м</li> <li>- 4м – 8м</li> <li>- отсутствует</li> <li>- без подсветки</li> <li>- серый (RAL 7045)</li> </ul>
Фундамент рекламной конструкции	Монолитная ж/б конструкция (при невозможности установки таковой – сборный из ж/б блоков с облицовкой из декоративного камня, обработанный под объект благоустройства)



## Фото места размещения рекламной конструкции № 57

по ходу движения транспортных средств-



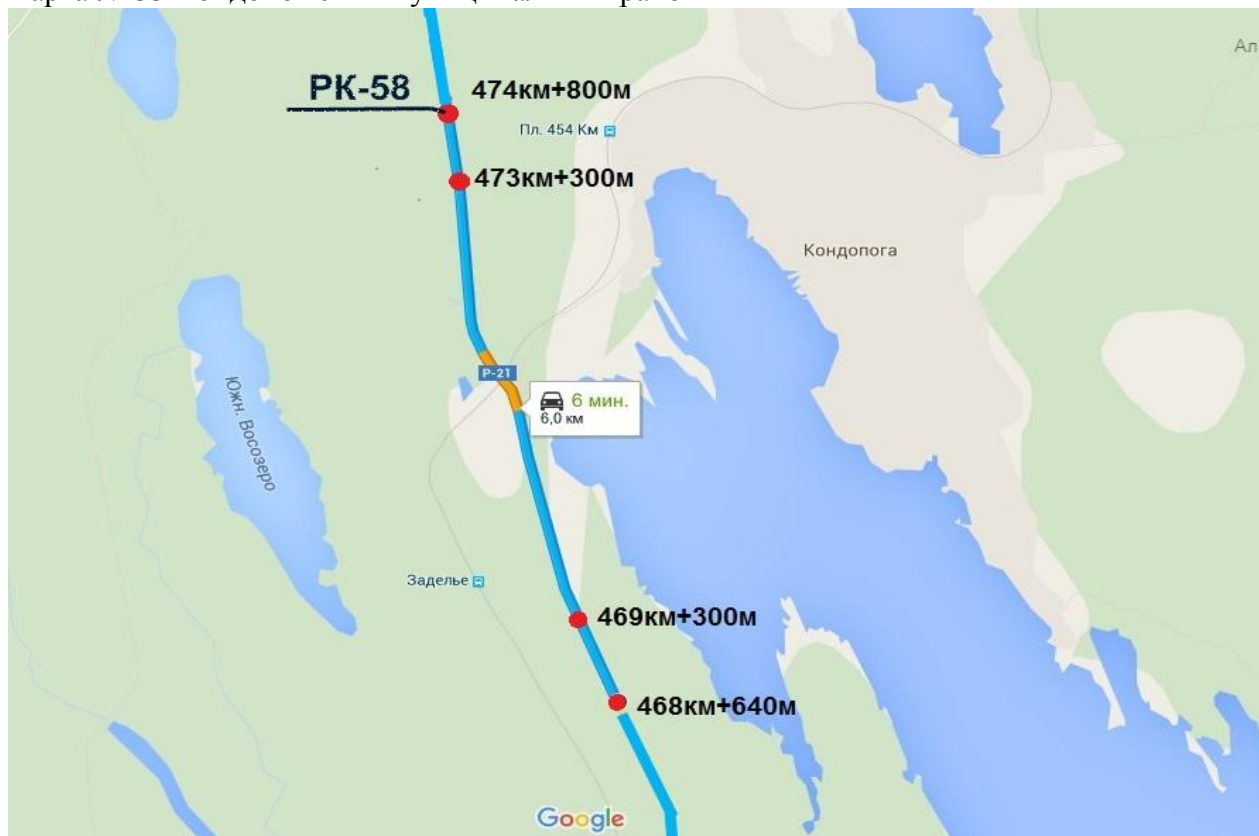
против движения транспортных средств-



Место размещения рекламной конструкции (адрес)	Республика Карелия, Кондопожский район, 473км+300м, автодороги «Кола» (слева)
Тип рекламной конструкции	Щитовая установка
Фото выполнено (ракурс)	обочина автодороги «Кола»

## Место размещения рекламной конструкции № 58

Карта № 33 Кондопожский муниципальный район



### Рекламная конструкция 58

Место размещения рекламной конструкции	Республика Карелия, Кондопожский район, 474км+800м, автодороги «Кола» (слева)
Тип рекламной конструкции	Щитовая установка (двухсторонняя)
Вид рекламной конструкции	Стационарная рекламная конструкция большого формата
Площадь информационного поля	18 м.кв.
<p><i>Технические характеристики рекламной конструкции</i></p> <ul style="list-style-type: none"> <li>- надземная часть</li> <li>- ширина/высота,</li> <li>- высота опорной стойки</li> <li>- подземная часть</li> <li>- характеристики освещенности</li> <li>- цвет конструкции</li> </ul>	<ul style="list-style-type: none"> <li>- каркас – металлический швеллер, опорная стойка (для дополнительной ветрозащиты возможна установка двойной стойки) – сварной металлический швеллер, облицовка – пластик, дерево.</li> <li>- до 6,2м / 7м – 11м</li> <li>- 4м – 8м</li> <li>- отсутствует</li> <li>- без подсветки</li> <li>- серый (RAL 7045)</li> </ul>
Фундамент рекламной конструкции	Монолитная ж/б конструкция (при невозможности установки таковой – сборный из ж/б блоков с облицовкой из декоративного камня, обработанный под объект благоустройства)

## Фото места размещения рекламной конструкции № 58

по ходу движения транспортных средств-



против движения транспортных средств-

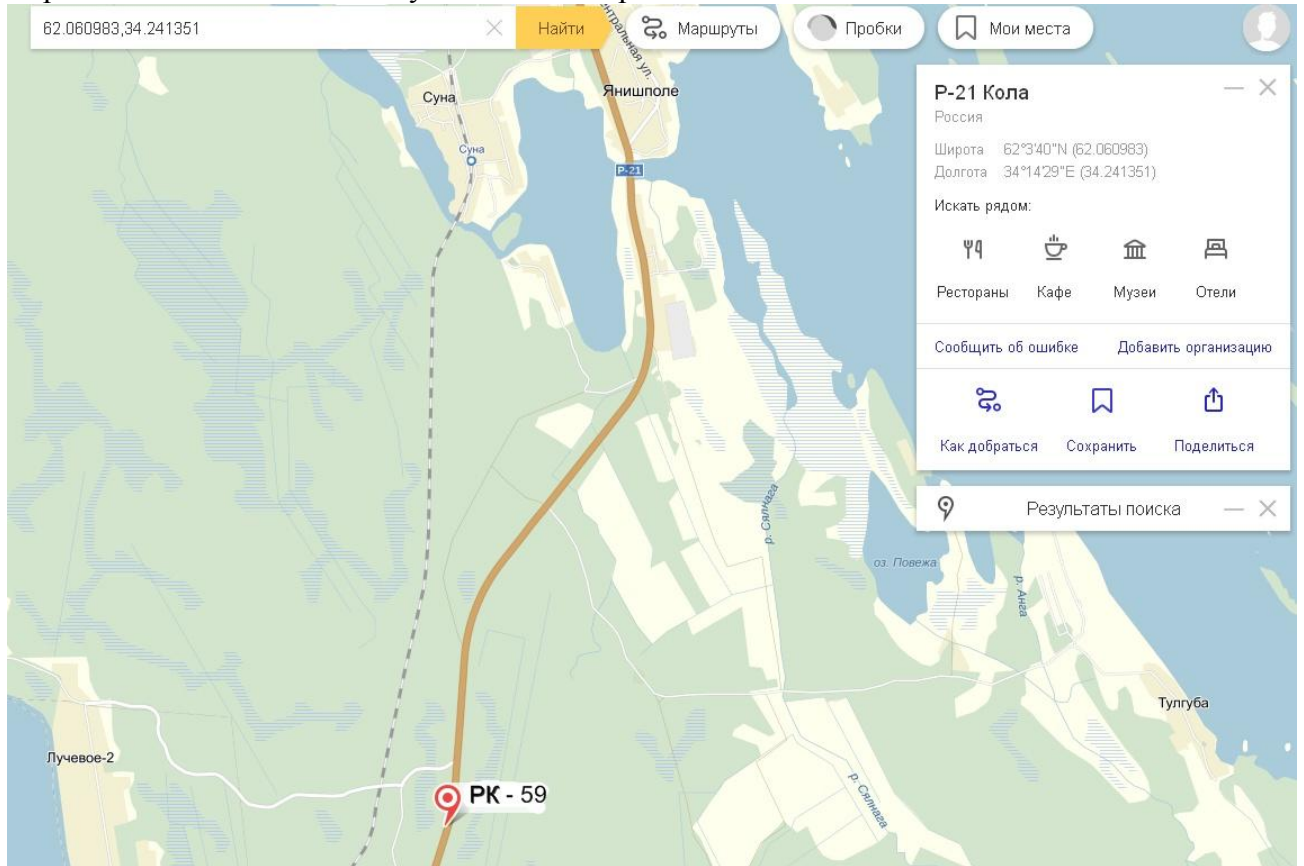


Место размещения рекламной конструкции (адрес)	Республика Карелия, Кондопожский район, 474км+800м, автодороги «Кола» (слева)
Тип рекламной конструкции	Щитовая установка
Фото выполнено (ракурс)	обочина автодороги «Кола»



## Место размещения рекламной конструкции № 59

Карта № 34 Кондопожский муниципальный район



### Рекламная конструкция 59

Место размещения рекламной конструкции	Республика Карелия, Кондопожский район, 456км+980м, автодороги «Кола» (слева)
Тип рекламной конструкции	Щитовая установка (двухсторонняя)
Вид рекламной конструкции	Стационарная рекламная конструкция большого формата
Площадь информационного поля	18 м.кв.
<p><i>Технические характеристики рекламной конструкции</i></p> <ul style="list-style-type: none"> <li>- надземная часть</li> <li>- ширина/высота,</li> <li>- высота опорной стойки</li> <li>- подземная часть</li> <li>- характеристики освещенности</li> <li>- цвет конструкции</li> </ul>	<ul style="list-style-type: none"> <li>- каркас – металлический швеллер, опорная стойка (для дополнительной ветрозащиты возможна установка двойной стойки) – сварной металлический швеллер, облицовка – пластик, дерево.</li> <li>- до 6,2м / 7м – 11м</li> <li>- 4м – 8м</li> <li>- отсутствует</li> <li>- без подсветки</li> <li>- серый (RAL 7045)</li> </ul>
Фундамент рекламной конструкции	Монолитная ж/б конструкция (при невозможности установки таковой – сборный из ж/б блоков с облицовкой из декоративного камня, обработанный под объект благоустройства)

## Фото места размещения рекламной конструкции № 59

по ходу движения транспортных средств-



против движения транспортных средств-

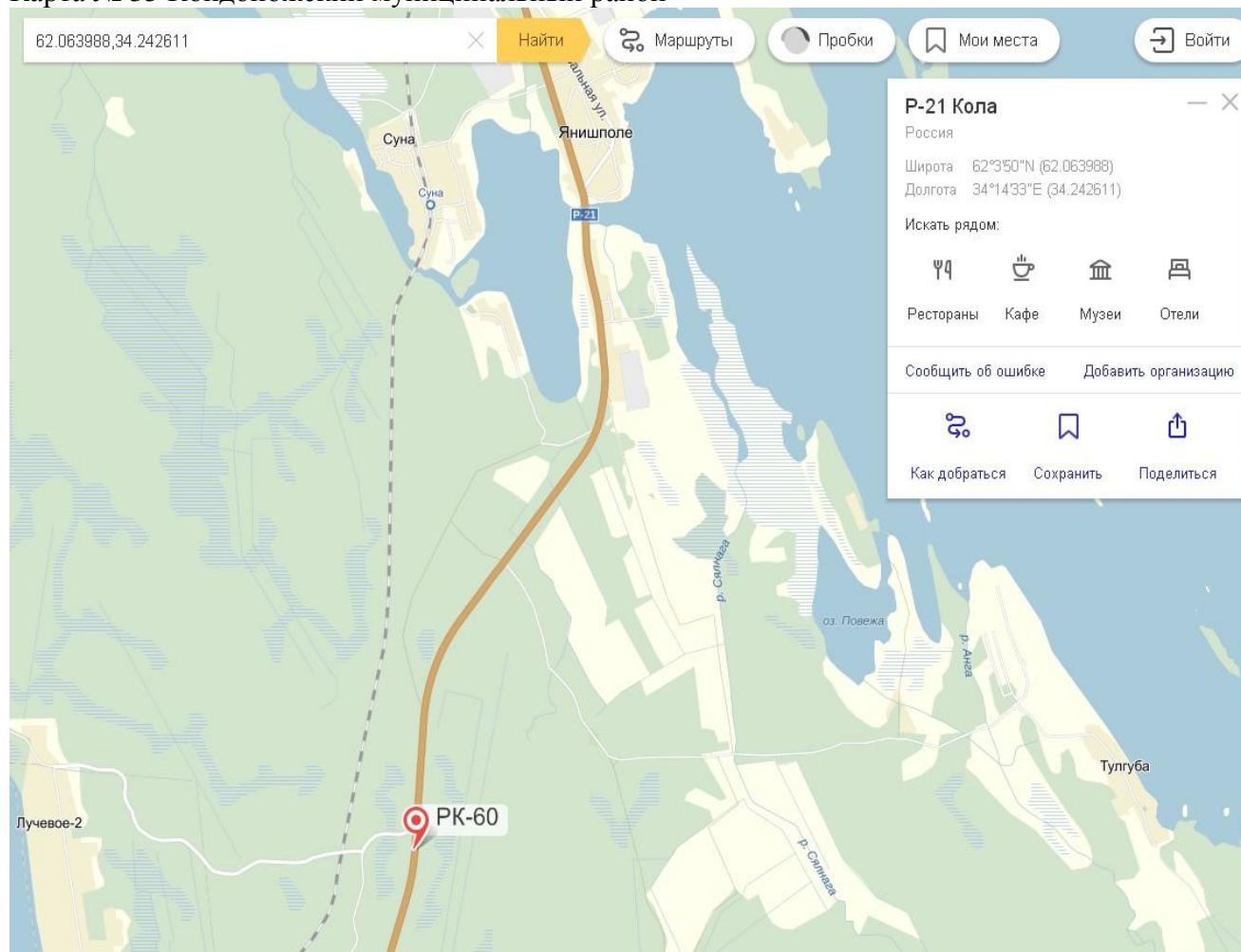


Место размещения рекламной конструкции (адрес)	Республика Карелия, Кондопожский район, 456км+980м, автодороги «Кола» (слева)
Тип рекламной конструкции	Щитовая установка
Фото выполнено (ракурс)	обочина автодороги «Кола»



## Место размещения рекламной конструкции № 60

Карта № 35 Кондопожский муниципальный район



### Рекламная конструкция 60

Место размещения рекламной конструкции	Республика Карелия, Кондопожский район, 457 км+086 м, автодороги «Кола» (слева)
Тип рекламной конструкции	Щитовая установка (двухсторонняя)
Вид рекламной конструкции	Стационарная рекламная конструкция большого формата
Площадь информационного поля	18 м.кв.
<i>Технические характеристики рекламной конструкции</i> - надземная часть  - ширина/высота, - высота опорной стойки - подземная часть - характеристики освещенности - цвет конструкции	- каркас – металлический швеллер, опорная стойка (для дополнительной ветрозащиты возможна установка двойной стойки) – сварной металлический швеллер, облицовка – пластик, дерево. - до 6,2м / 7м – 11м - 4м – 8м - отсутствует - без подсветки - серый (RAL 7045)
Фундамент рекламной конструкции	Монолитная ж/б конструкция (при невозможности установки таковой – сборный из ж/б блоков с облицовкой из декоративного камня, обработанный под объект благоустройства)

## Фото места размещения рекламной конструкции № 60

по ходу движения транспортных средств-



против движения транспортных средств-

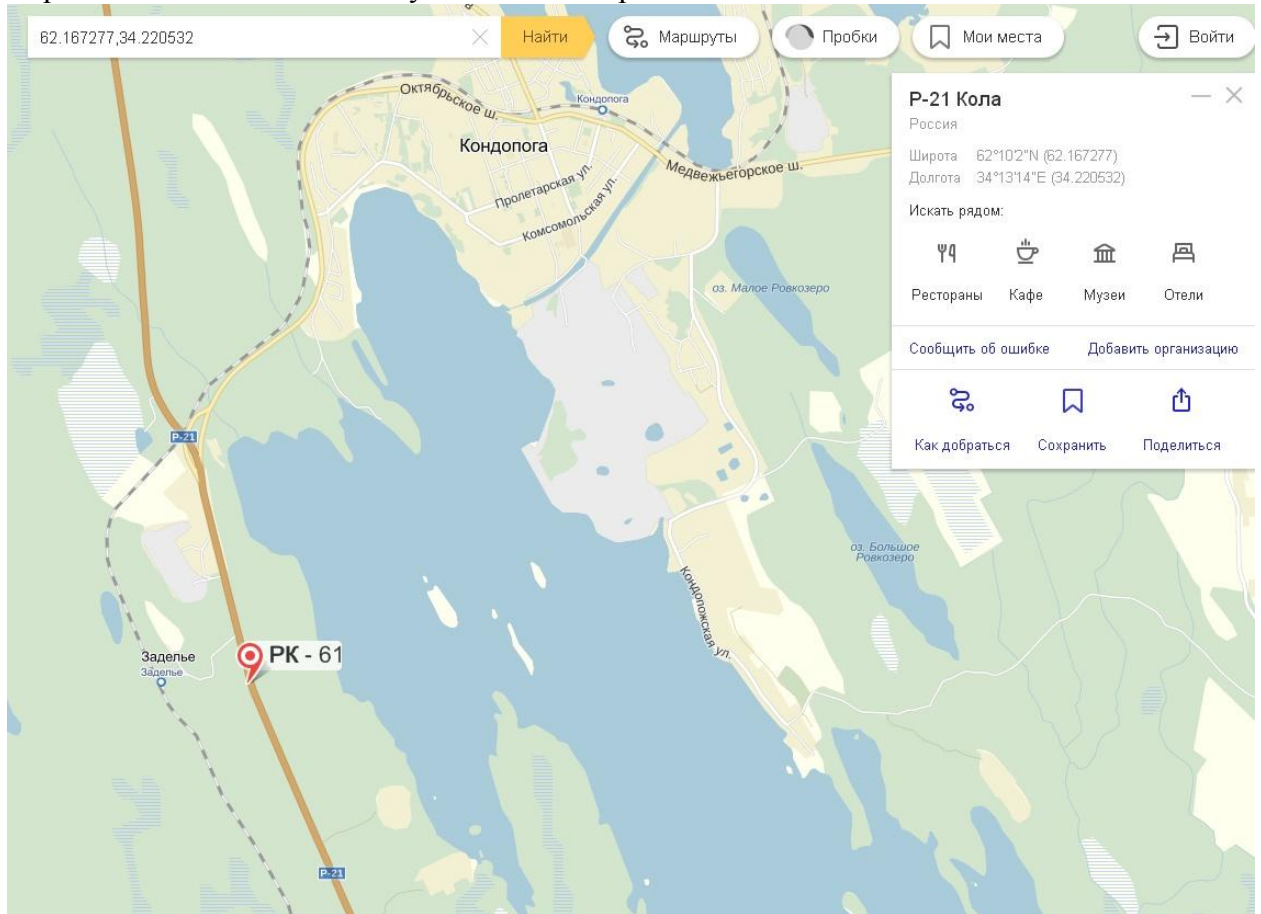


Место размещения рекламной конструкции (адрес)	Республика Карелия, Кондопожский район, 457 км+086 м, автодороги «Кола» (слева)
Тип рекламной конструкции	Щитовая установка
Фото выполнено (ракурс)	обочина автодороги «Кола»



## Место размещения рекламной конструкции № 61

Карта № 36 Кондопожский муниципальный район



### Рекламная конструкция 61

Место размещения рекламной конструкции	Республика Карелия, Кондопожский район, 470 км+005 м, автодороги «Кола» (слева)
Тип рекламной конструкции	Щитовая установка (двухсторонняя)
Вид рекламной конструкции	Стационарная рекламная конструкция большого формата
Площадь информационного поля	18 м.кв.
<p><i>Технические характеристики рекламной конструкции</i></p> <ul style="list-style-type: none"> <li>- надземная часть</li> <li>- ширина/высота,</li> <li>- высота опорной стойки</li> <li>- подземная часть</li> <li>- характеристики освещенности</li> <li>- цвет конструкции</li> </ul>	<ul style="list-style-type: none"> <li>- каркас – металлический швеллер, опорная стойка (для дополнительной ветрозащиты возможна установка двойной стойки) – сварной металлический швеллер, облицовка – пластик, дерево.</li> <li>- до 6,2м / 7м – 11м</li> <li>- 4м – 8м</li> <li>- отсутствует</li> <li>- без подсветки</li> <li>- серый (RAL 7045)</li> </ul>
Фундамент рекламной конструкции	Монолитная ж/б конструкция (при невозможности установки таковой – сборный из ж/б блоков с облицовкой из декоративного камня, обработанный под объект благоустройства)

## Фото места размещения рекламной конструкции № 61

по ходу движения транспортных средств-



против движения транспортных средств-

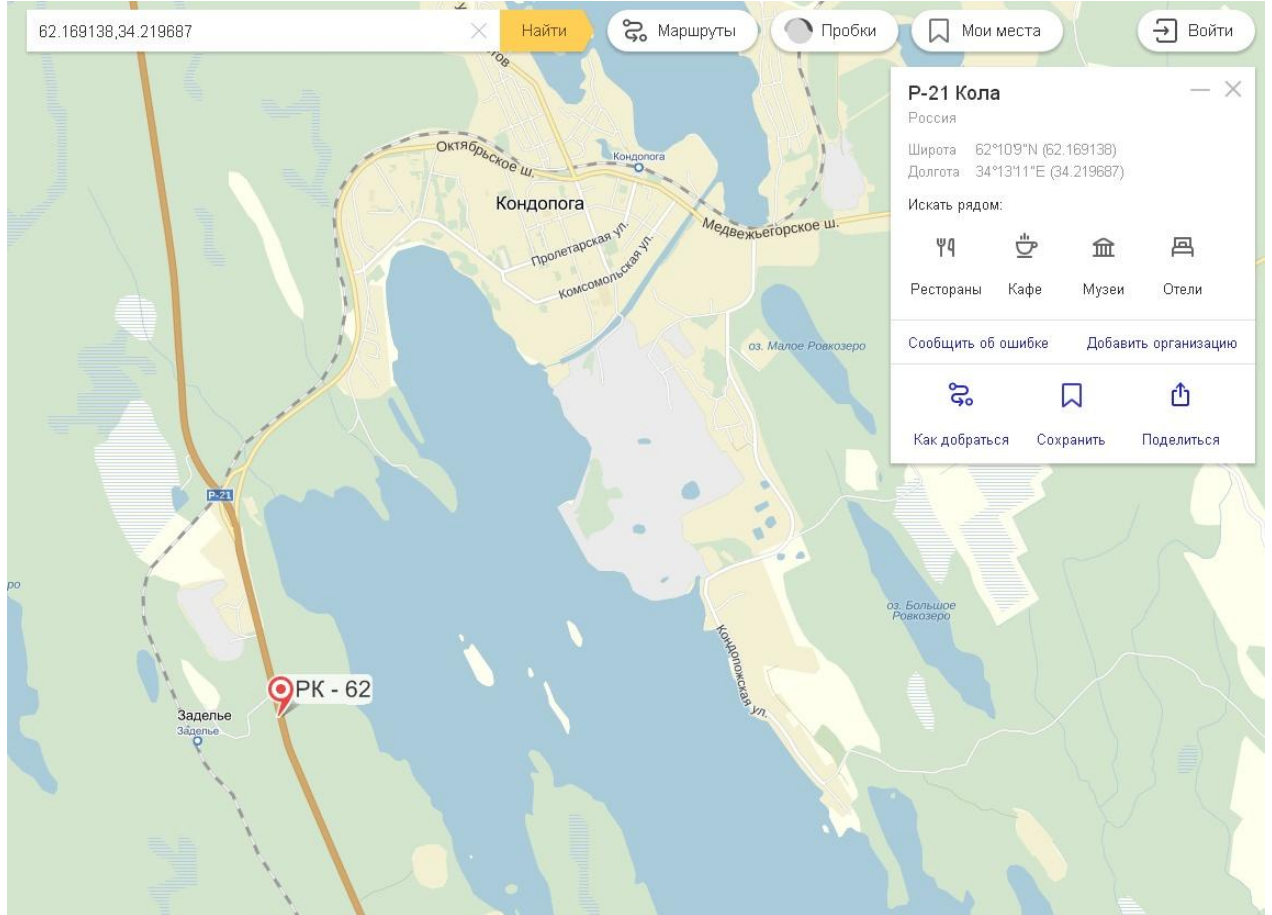


Место размещения рекламной конструкции (адрес)	Республика Карелия, Кондопожский район, 470 км+005 м, автодороги «Кола» (слева)
Тип рекламной конструкции	Щитовая установка
Фото выполнено (ракурс)	обочина автодороги «Кола»



## Место размещения рекламной конструкции № 62

Карта № 37 Кондопожский муниципальный район



### Рекламная конструкция 62

Место размещения рекламной конструкции	Республика Карелия, Кондопожский район, 470 км+205 м, автодороги «Кола» (слева)
Тип рекламной конструкции	Щитовая установка (двухсторонняя)
Вид рекламной конструкции	Стационарная рекламная конструкция большого формата
Площадь информационного поля	18 м.кв.
<p><i>Технические характеристики рекламной конструкции</i></p> <ul style="list-style-type: none"> <li>- надземная часть</li> <li>- ширина/высота,</li> <li>- высота опорной стойки</li> <li>- подземная часть</li> <li>- характеристики освещенности</li> <li>- цвет конструкции</li> </ul>	<ul style="list-style-type: none"> <li>- каркас – металлический швеллер, опорная стойка (для дополнительной ветрозащиты возможна установка двойной стойки) – сварной металлический швеллер, облицовка – пластик, дерево.</li> <li>- до 6,2м / 7м – 11м</li> <li>- 4м – 8м</li> <li>- отсутствует</li> <li>- без подсветки</li> <li>- серый (RAL 7045)</li> </ul>
Фундамент рекламной конструкции	Монолитная ж/б конструкция (при невозможности установки таковой – сборный из ж/б блоков с облицовкой из декоративного камня, обработанный под объект благоустройства)

## Фото места размещения рекламной конструкции № 62

по ходу движения транспортных средств-



против движения транспортных средств-

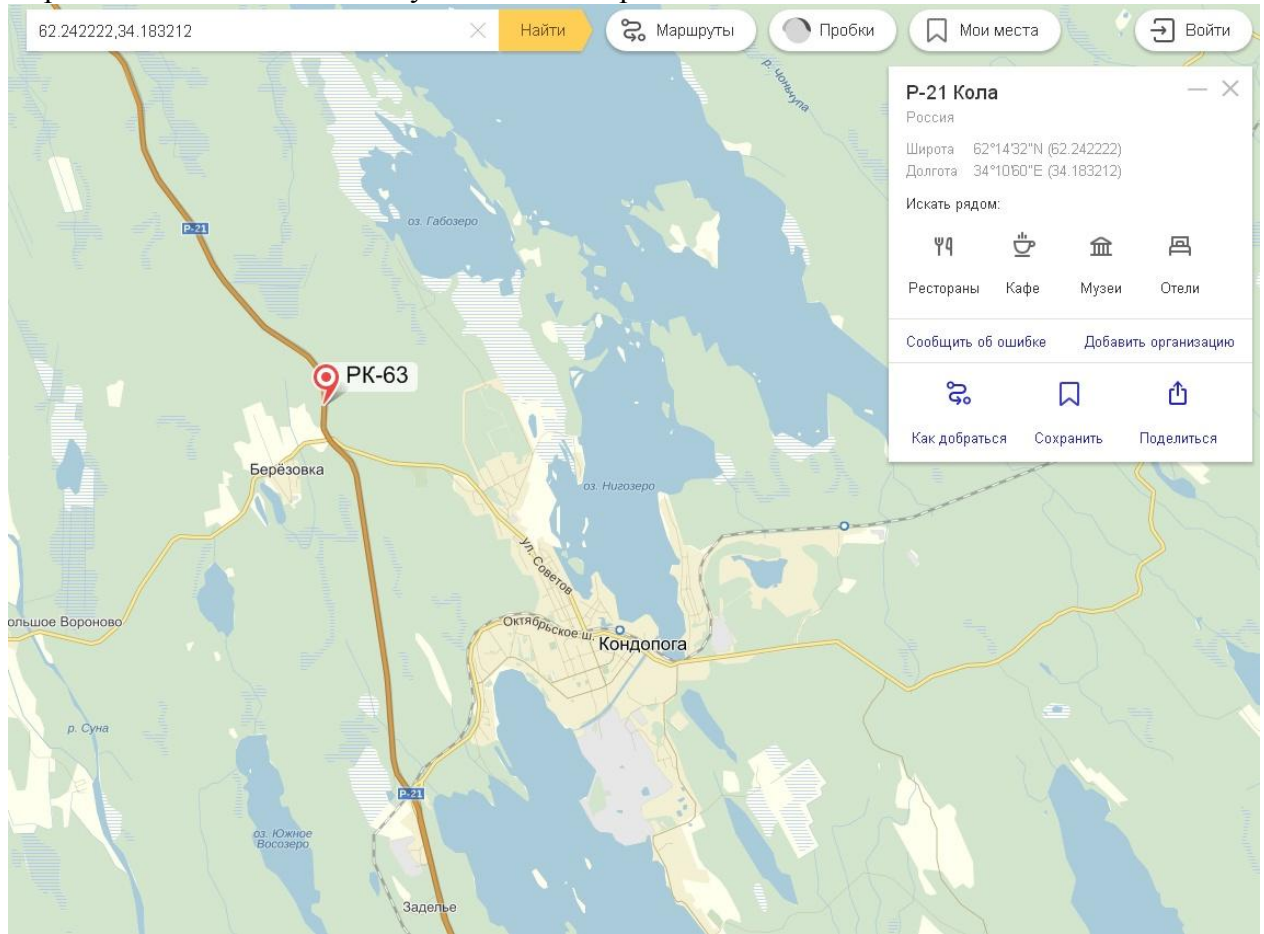


Место размещения рекламной конструкции (адрес)	Республика Карелия, Кондопожский район, 470 км+205 м, автодороги «Кола» (слева)
Тип рекламной конструкции	Щитовая установка
Фото выполнено (ракурс)	обочина автодороги «Кола»



## Место размещения рекламной конструкции № 63

Карта № 38 Кондопожский муниципальный район



### Рекламная конструкция 63

Место размещения рекламной конструкции	Республика Карелия, Кондопожский район, 479 км+230 м, автодороги «Кола» (слева)
Тип рекламной конструкции	Щитовая установка (двухсторонняя)
Вид рекламной конструкции	Стационарная рекламная конструкция большого формата
Площадь информационного поля	18 м.кв.
<p><i>Технические характеристики рекламной конструкции</i></p> <ul style="list-style-type: none"> <li>- надземная часть</li> <li>- ширина/высота,</li> <li>- высота опорной стойки</li> <li>- подземная часть</li> <li>- характеристики освещенности</li> <li>- цвет конструкции</li> </ul>	<ul style="list-style-type: none"> <li>- каркас – металлический швеллер, опорная стойка (для дополнительной ветрозащиты возможна установка двойной стойки) – сварной металлический швеллер, облицовка – пластик, дерево.</li> <li>- до 6,2м / 7м – 11м</li> <li>- 4м – 8м</li> <li>- отсутствует</li> <li>- без подсветки</li> <li>- серый (RAL 7045)</li> </ul>
Фундамент рекламной конструкции	Монолитная ж/б конструкция (при невозможности установки таковой – сборный из ж/б блоков с облицовкой из декоративного камня, обработанный под объект благоустройства)

## Фото места размещения рекламной конструкции № 63

по ходу движения транспортных средств-



против движения транспортных средств-

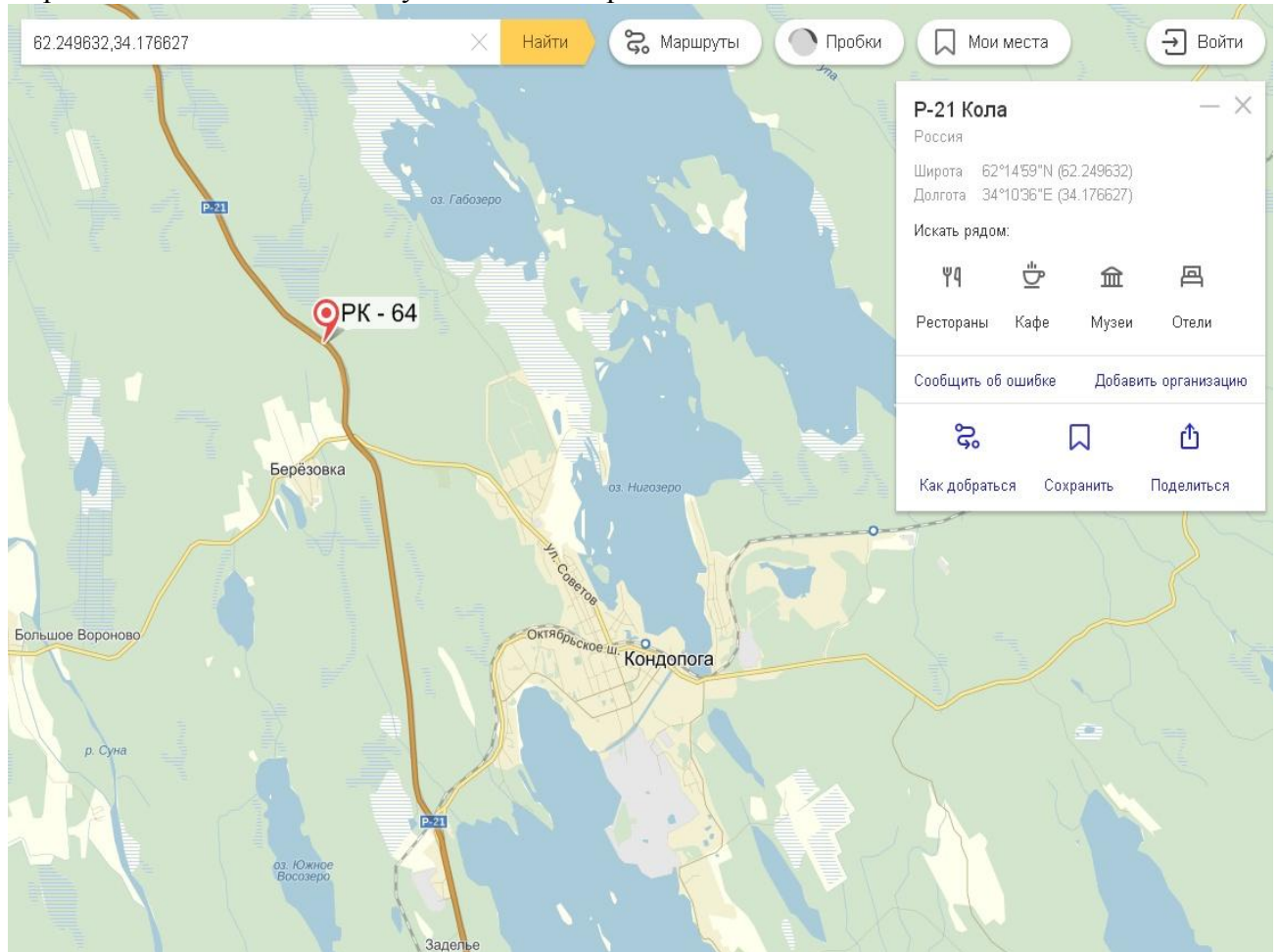


Место размещения рекламной конструкции (адрес)	Республика Карелия, Кондопожский район, 479 км+230 м, автодороги «Кола» (слева)
Тип рекламной конструкции	Щитовая установка
Фото выполнено (ракурс)	обочина автодороги «Кола»



## Место размещения рекламной конструкции № 64

Карта № 39 Кондопожский муниципальный район



### Рекламная конструкция 64

Место размещения рекламной конструкции	Республика Карелия, Кондопожский район, 480 км+525 м, автодороги «Кола» (слева)
Тип рекламной конструкции	Щитовая установка (двухсторонняя)
Вид рекламной конструкции	Стационарная рекламная конструкция большого формата
Площадь информационного поля	18 м.кв.
<p><i>Технические характеристики рекламной конструкции</i></p> <ul style="list-style-type: none"> <li>- надземная часть</li> <li>- ширина/высота,</li> <li>- высота опорной стойки</li> <li>- подземная часть</li> <li>- характеристики освещенности</li> <li>- цвет конструкции</li> </ul>	<ul style="list-style-type: none"> <li>- каркас – металлический швеллер, опорная стойка (для дополнительной ветрозащиты возможна установка двойной стойки) – сварной металлический швеллер, облицовка – пластик, дерево.</li> <li>- до 6,2м / 7м – 11м</li> <li>- 4м – 8м</li> <li>- отсутствует</li> <li>- без подсветки</li> <li>- серый (RAL 7045)</li> </ul>
Фундамент рекламной конструкции	Монолитная ж/б конструкция (при невозможности установки таковой – сборный из ж/б блоков с облицовкой из декоративного камня, обработанный под объект благоустройства)

## Фото места размещения рекламной конструкции № 64

по ходу движения транспортных средств-



против движения транспортных средств-

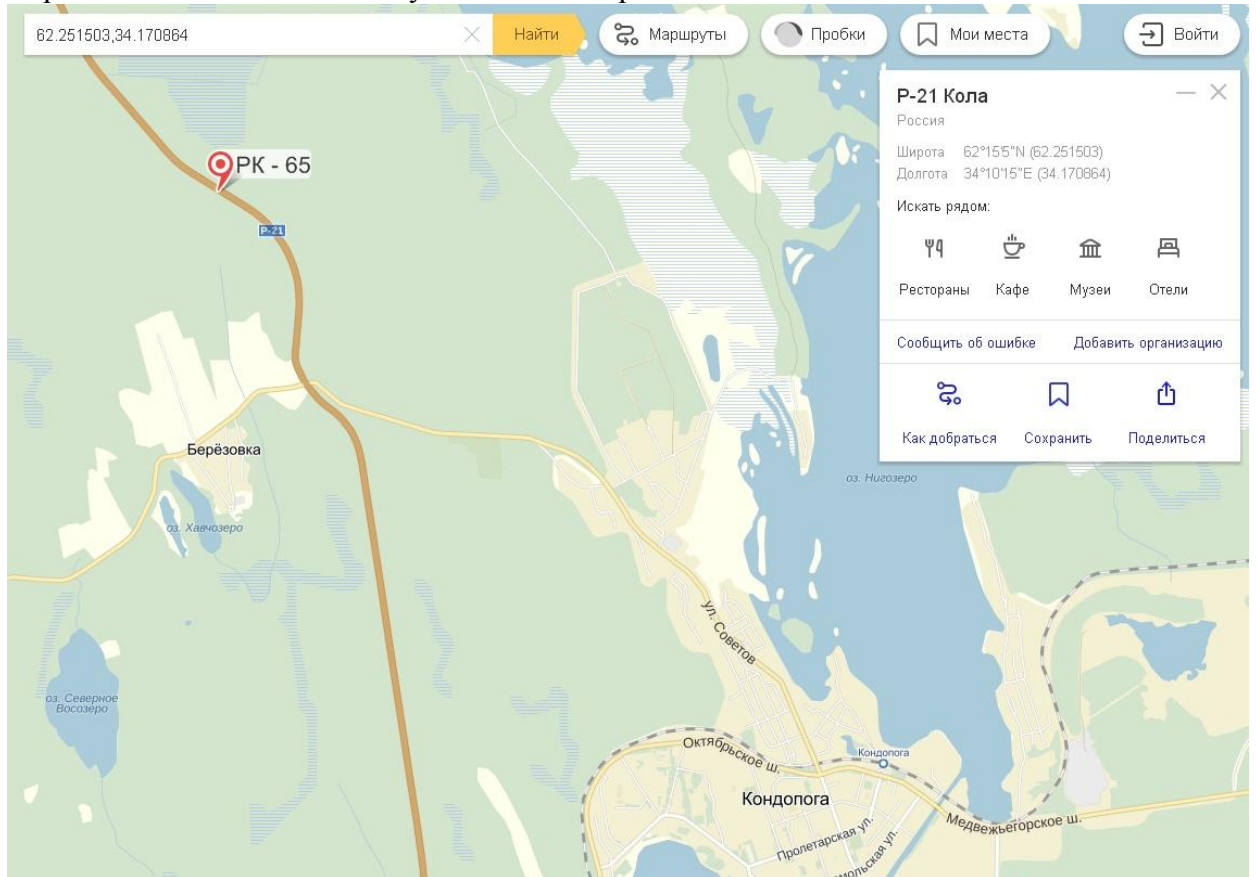


Место размещения рекламной конструкции (адрес)	Республика Карелия, Кондопожский район, 480 км+525 м, автодороги «Кола» (слева)
Тип рекламной конструкции	Щитовая установка
Фото выполнено (ракурс)	обочина автодороги «Кола»



## Место размещения рекламной конструкции № 65

Карта № 40 Кондопожский муниципальный район



### Рекламная конструкция 65

Место размещения рекламной конструкции	Республика Карелия, Кондопожский район, 480 км+825 м, автодороги «Кола» (слева)
Тип рекламной конструкции	Щитовая установка (двухсторонняя)
Вид рекламной конструкции	Стационарная рекламная конструкция большого формата
Площадь информационного поля	18 м.кв.
<p><i>Технические характеристики рекламной конструкции</i></p> <ul style="list-style-type: none"> <li>- надземная часть</li> <li>- ширина/высота,</li> <li>- высота опорной стойки</li> <li>- подземная часть</li> <li>- характеристики освещенности</li> <li>- цвет конструкции</li> </ul>	<ul style="list-style-type: none"> <li>- каркас – металлический швеллер, опорная стойка (для дополнительной ветрозащиты возможна установка двойной стойки) – сварной металлический швеллер, облицовка – пластик, дерево.</li> <li>- до 6,2м / 7м – 11м</li> <li>- 4м – 8м</li> <li>- отсутствует</li> <li>- без подсветки</li> <li>- серый (RAL 7045)</li> </ul>
Фундамент рекламной конструкции	Монолитная ж/б конструкция (при невозможности установки таковой – сборный из ж/б блоков с облицовкой из декоративного камня, обработанный под объект благоустройства)

## Фото места размещения рекламной конструкции № 65

по ходу движения транспортных средств-



против движения транспортных средств-

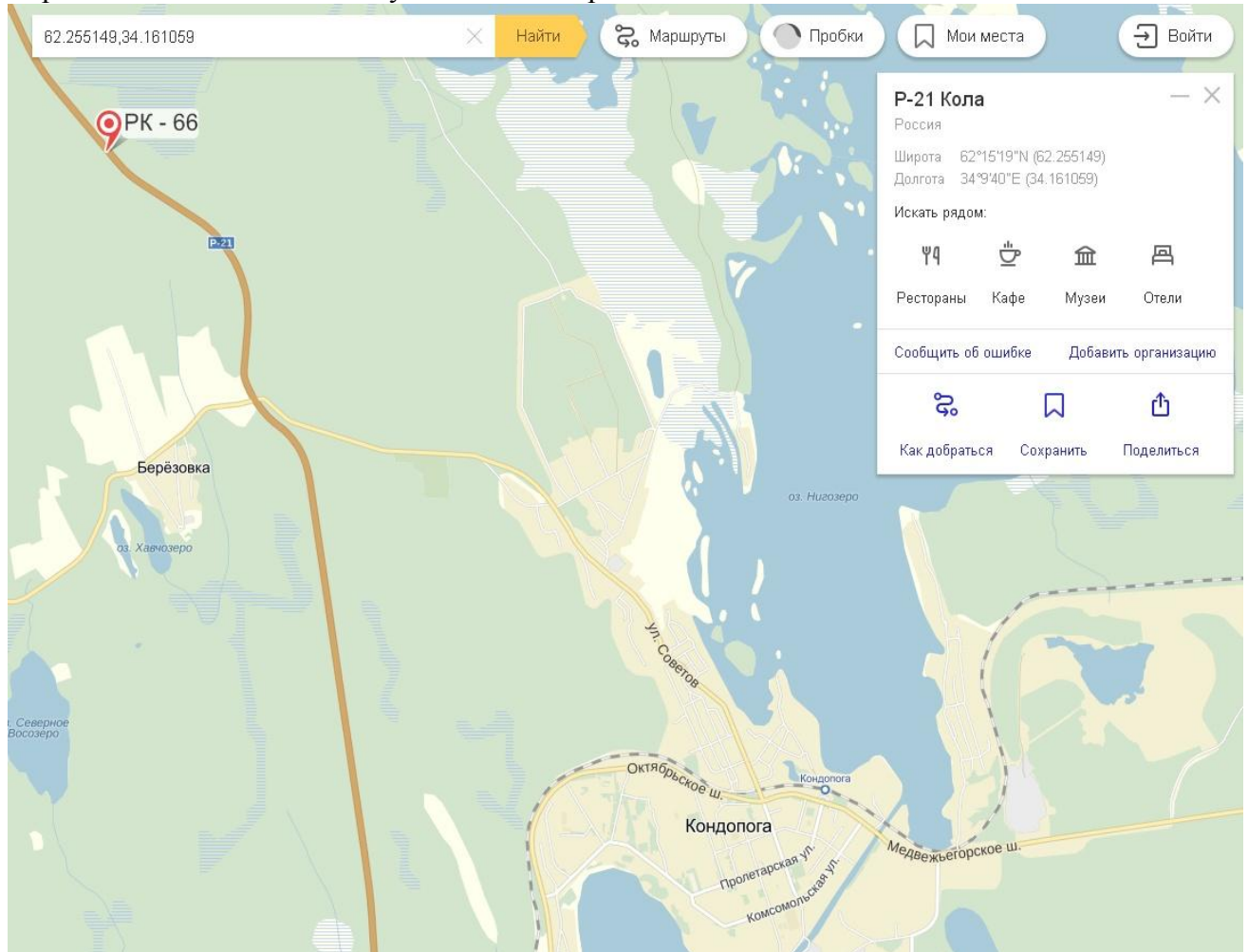


Место размещения рекламной конструкции (адрес)	Республика Карелия, Кондопожский район, 480 км+825 м, автодороги «Кола» (слева)
Тип рекламной конструкции	Щитовая установка
Фото выполнено (ракурс)	обочина автодороги «Кола»



## Место размещения рекламной конструкции № 66

Карта № 41 Кондопожский муниципальный район



### Рекламная конструкция 66

Место размещения рекламной конструкции	Республика Карелия, Кондопожский район, 481 км+390 м, автодороги «Кола» (слева)
Тип рекламной конструкции	Щитовая установка (двухсторонняя)
Вид рекламной конструкции	Стационарная рекламная конструкция большого формата
Площадь информационного поля	18 м.кв.
<p><i>Технические характеристики рекламной конструкции</i></p> <ul style="list-style-type: none"> <li>- надземная часть</li> <li>- ширина/высота,</li> <li>- высота опорной стойки</li> <li>- подземная часть</li> <li>- характеристики освещенности</li> <li>- цвет конструкции</li> </ul>	<ul style="list-style-type: none"> <li>- каркас – металлический швеллер, опорная стойка (для дополнительной ветрозащиты возможна установка двойной стойки) – сварной металлический швеллер, облицовка – пластик, дерево.</li> <li>- до 6,2м / 7м – 11м</li> <li>- 4м – 8м</li> <li>- отсутствует</li> <li>- без подсветки</li> <li>- серый (RAL 7045)</li> </ul>
Фундамент рекламной конструкции	Монолитная ж/б конструкция (при невозможности установки таковой – сборный из ж/б блоков с облицовкой из декоративного камня, обработанный под объект благоустройства)

## Фото места размещения рекламной конструкции № 66

по ходу движения транспортных средств-



против движения транспортных средств-

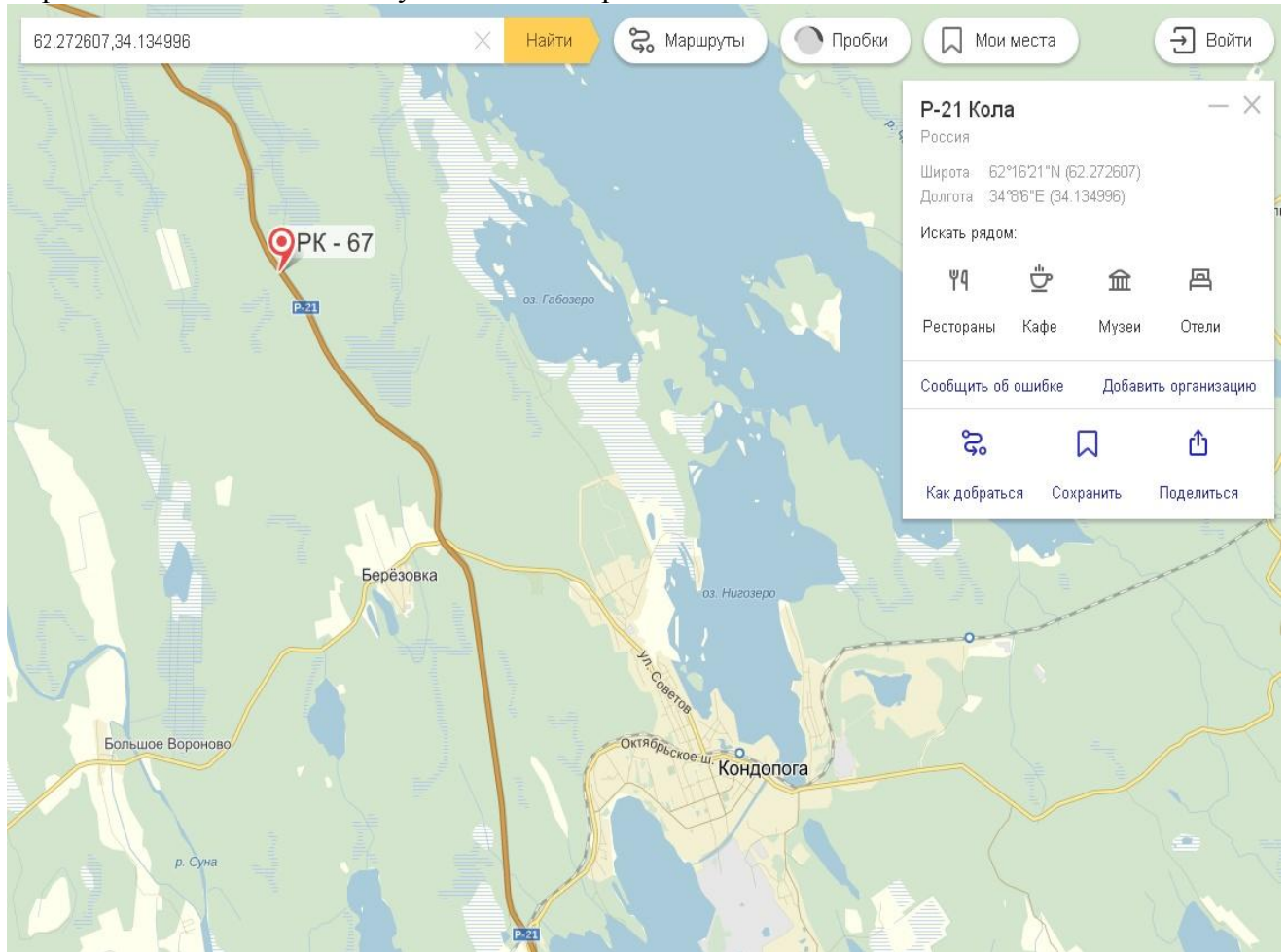


Место размещения рекламной конструкции (адрес)	Республика Карелия, Кондопожский район, 481 км+390 м, автодороги «Кола» (слева)
Тип рекламной конструкции	Щитовая установка
Фото выполнено (ракурс)	обочина автодороги «Кола»



## Место размещения рекламной конструкции № 67

Карта № 42 Кондопожский муниципальный район



### Рекламная конструкция 67

Место размещения рекламной конструкции	Республика Карелия, Кондопожский район, 483 км+961 м, автодороги «Кола» (слева)
Тип рекламной конструкции	Щитовая установка (двухсторонняя)
Вид рекламной конструкции	Стационарная рекламная конструкция большого формата
Площадь информационного поля	18 м.кв.
<p><i>Технические характеристики рекламной конструкции</i></p> <ul style="list-style-type: none"> <li>- надземная часть</li> <li>- ширина/высота,</li> <li>- высота опорной стойки</li> <li>- подземная часть</li> <li>- характеристики освещенности</li> <li>- цвет конструкции</li> </ul>	<ul style="list-style-type: none"> <li>- каркас – металлический швеллер, опорная стойка (для дополнительной ветрозащиты возможна установка двойной стойки) – сварной металлический швеллер, облицовка – пластик, дерево.</li> <li>- до 6,2м / 7м – 11м</li> <li>- 4м – 8м</li> <li>- отсутствует</li> <li>- без подсветки</li> <li>- серый (RAL 7045)</li> </ul>
Фундамент рекламной конструкции	Монолитная ж/б конструкция (при невозможности установки таковой – сборный из ж/б блоков с облицовкой из декоративного камня, обработанный под объект благоустройства)

## Фото места размещения рекламной конструкции № 67

по ходу движения транспортных средств-



против движения транспортных средств-

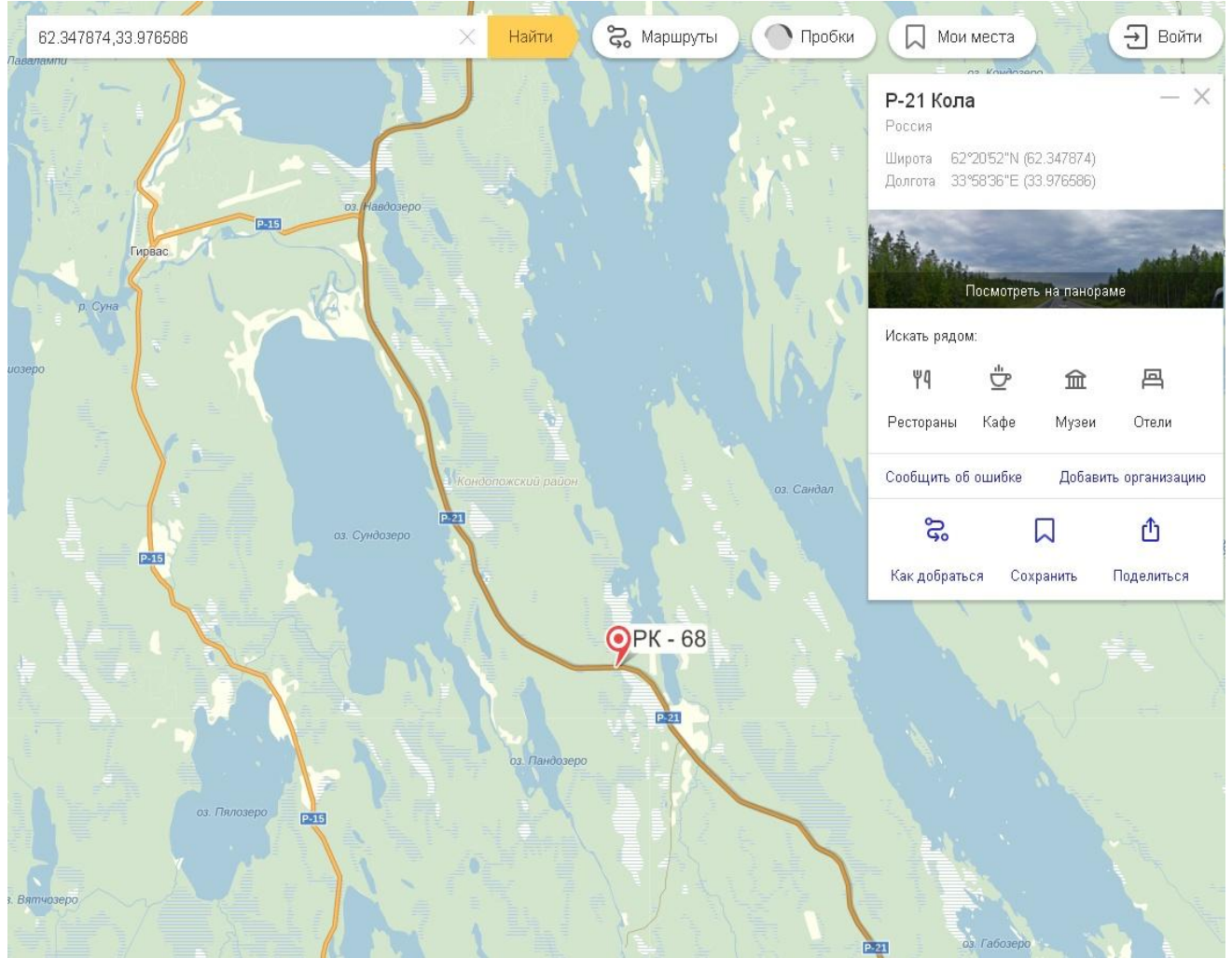


Место размещения рекламной конструкции (адрес)	Республика Карелия, Кондопожский район, 483 км+961 м, автодороги «Кола» (слева)
Тип рекламной конструкции	Щитовая установка
Фото выполнено (ракурс)	обочина автодороги «Кола»



## Место размещения рекламной конструкции № 68

Карта № 43 Кондопожский муниципальный район



### Рекламная конструкция 68

Место размещения рекламной конструкции	Республика Карелия, Кондопожский район, 496 км+140 м, автодороги «Кола» (слева)
Тип рекламной конструкции	Щитовая установка (двухсторонняя)
Вид рекламной конструкции	Стационарная рекламная конструкция большого формата
Площадь информационного поля	18 м.кв.
<p><i>Технические характеристики рекламной конструкции</i></p> <ul style="list-style-type: none"> <li>- надземная часть</li> <li>- ширина/высота,</li> <li>- высота опорной стойки</li> <li>- подземная часть</li> <li>- характеристики освещенности</li> <li>- цвет конструкции</li> </ul>	<ul style="list-style-type: none"> <li>- каркас – металлический швеллер, опорная стойка (для дополнительной ветрозащиты возможна установка двойной стойки) – сварной металлический швеллер, облицовка – пластик, дерево.</li> <li>- до 6,2м / 7м – 11м</li> <li>- 4м – 8м</li> <li>- отсутствует</li> <li>- без подсветки</li> <li>- серый (RAL 7045)</li> </ul>
Фундамент рекламной конструкции	Монолитная ж/б конструкция (при невозможности установки таковой – сборный из ж/б блоков с облицовкой из декоративного камня, обработанный под объект благоустройства)

## Фото места размещения рекламной конструкции № 68

по ходу движения транспортных средств-



против движения транспортных средств-

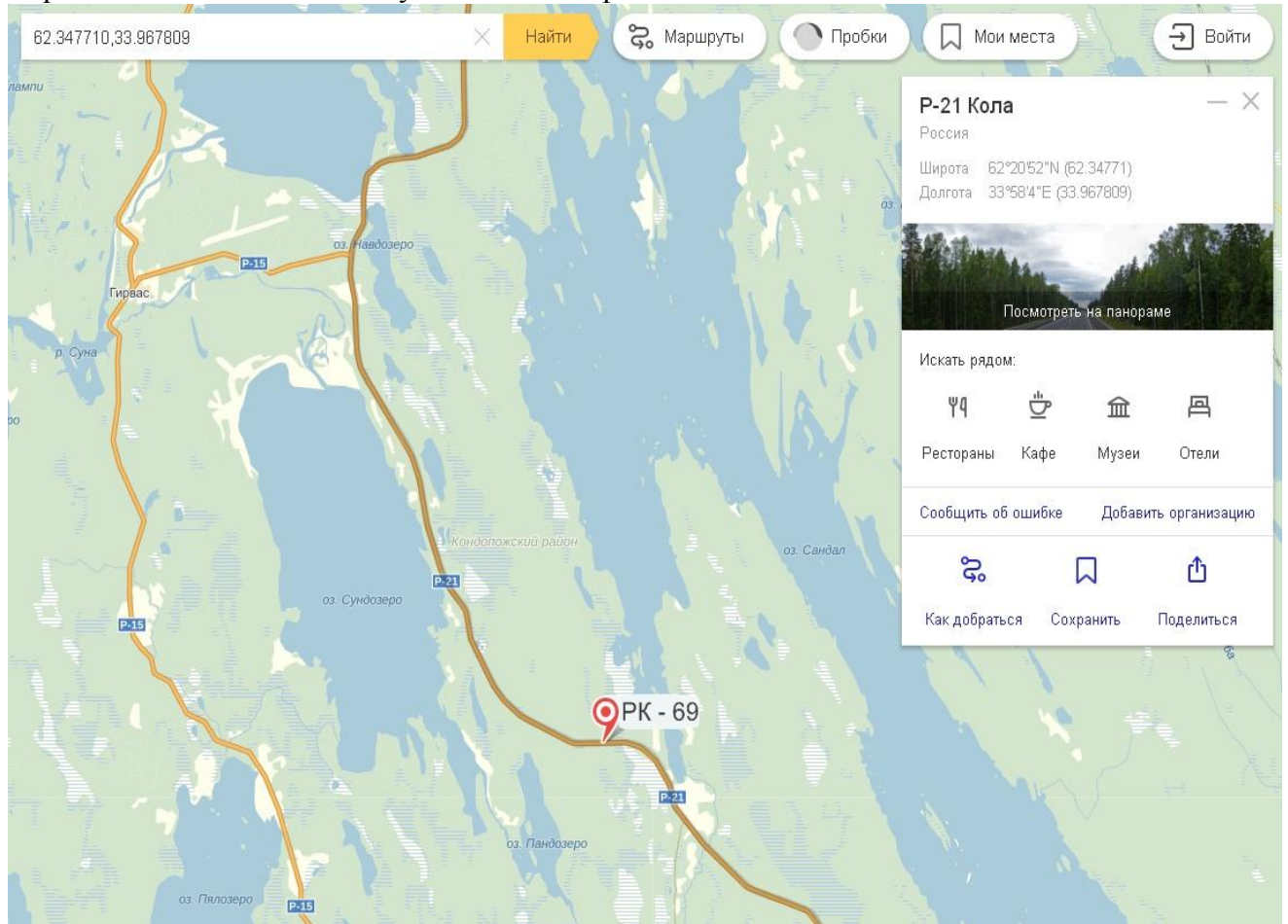


Место размещения рекламной конструкции (адрес)	Республика Карелия, Кондопожский район, 496 км+140 м, автодороги «Кола» (слева)
Тип рекламной конструкции	Щитовая установка
Фото выполнено (ракурс)	обочина автодороги «Кола»



## Место размещения рекламной конструкции № 69

Карта № 44 Кондопожский муниципальный район



### Рекламная конструкция 69

Место размещения рекламной конструкции	Республика Карелия, Кондопожский район, 496 км+245 м, автодороги «Кола» (слева)
Тип рекламной конструкции	Щитовая установка (двухсторонняя)
Вид рекламной конструкции	Стационарная рекламная конструкция большого формата
Площадь информационного поля	18 м.кв.
<p><i>Технические характеристики рекламной конструкции</i></p> <ul style="list-style-type: none"> <li>- надземная часть</li> <li>- ширина/высота,</li> <li>- высота опорной стойки</li> <li>- подземная часть</li> <li>- характеристики освещенности</li> <li>- цвет конструкции</li> </ul>	<ul style="list-style-type: none"> <li>- каркас – металлический швеллер, опорная стойка (для дополнительной ветрозащиты возможна установка двойной стойки) – сварной металлический швеллер, облицовка – пластик, дерево.</li> <li>- до 6,2м / 7м – 11м</li> <li>- 4м – 8м</li> <li>- отсутствует</li> <li>- без подсветки</li> <li>- серый (RAL 7045)</li> </ul>
Фундамент рекламной конструкции	Монолитная ж/б конструкция (при невозможности установки таковой – сборный из ж/б блоков с облицовкой из декоративного камня, обработанный под объект благоустройства)

## Фото места размещения рекламной конструкции № 69

по ходу движения транспортных средств-



против движения транспортных средств-

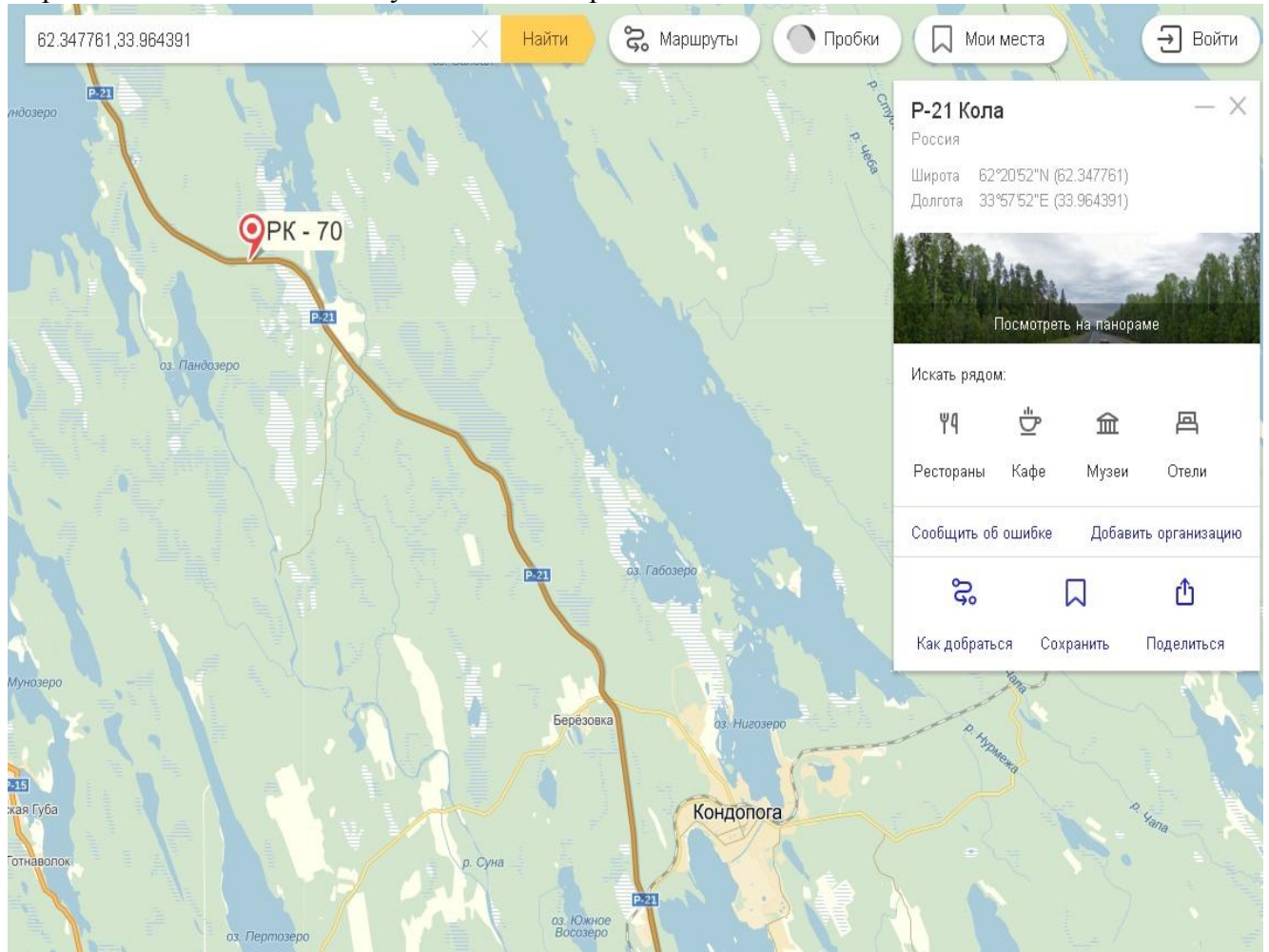


Место размещения рекламной конструкции (адрес)	Республика Карелия, Кондопожский район, 496 км+245 м, автодороги «Кола» (слева)
Тип рекламной конструкции	Щитовая установка
Фото выполнено (ракурс)	обочина автодороги «Кола»



## Место размещения рекламной конструкции № 70

Карта № 45 Кондопожский муниципальный район



### Рекламная конструкция 70

Место размещения рекламной конструкции	Республика Карелия, Кондопожский район, 496 км+350 м, автодороги «Кола» (слева)
Тип рекламной конструкции	Щитовая установка (двухсторонняя)
Вид рекламной конструкции	Стационарная рекламная конструкция большого формата
Площадь информационного поля	18 м.кв.
<p><i>Технические характеристики рекламной конструкции</i></p> <ul style="list-style-type: none"> <li>- надземная часть</li> <li>- ширина/высота,</li> <li>- высота опорной стойки</li> <li>- подземная часть</li> <li>- характеристики освещенности</li> <li>- цвет конструкции</li> </ul>	<ul style="list-style-type: none"> <li>- каркас – металлический швеллер, опорная стойка (для дополнительной ветрозащиты возможна установка двойной стойки) – сварной металлический швеллер, облицовка – пластик, дерево.</li> <li>- до 6,2м / 7м – 11м</li> <li>- 4м – 8м</li> <li>- отсутствует</li> <li>- без подсветки</li> <li>- серый (RAL 7045)</li> </ul>
Фундамент рекламной конструкции	Монолитная ж/б конструкция (при невозможности установки таковой – сборный из ж/б блоков с облицовкой из декоративного камня, обработанный под объект благоустройства)

## Фото места размещения рекламной конструкции № 70

по ходу движения транспортных средств-



против движения транспортных средств-



Место размещения рекламной конструкции (адрес)	Республика Карелия, Кондопожский район, 496 км+350 м, автодороги «Кола» (слева)
Тип рекламной конструкции	Щитовая установка
Фото выполнено (ракурс)	обочина автодороги «Кола»