



Республика Карелия  
Администрация  
Кондопожского муниципального района

**ПОСТАНОВЛЕНИЕ**

от 15 июня 2018 года № 409

Об утверждении дополнения №2 в схему расположения рекламных конструкций на земельных участках независимо от форм собственности, а также на зданиях или ином недвижимом имуществе, находящемся в собственности Республики Карелия или муниципальной собственности, расположенных на территории Кондопожского муниципального района.

В соответствии с полномочиями, установленными Федеральным законом от 06.10.2003 N 131-ФЗ (ред. от 29.07.2017) "Об общих принципах организации местного самоуправления в Российской Федерации" (с изм. и доп.), Федеральным законом от 13.03.2006 года N 38-ФЗ "О рекламе" (с изм. и доп.) и Уставом муниципального образования «Кондопожского муниципального район»:

1. Утвердить дополнение № 2 в схему расположения рекламных конструкций на земельных участках независимо от форм собственности, а также на зданиях или ином недвижимом имуществе, находящемся в собственности Республики Карелия или муниципальной собственности, расположенных на территории Кондопожского муниципального района, указанную в приложении №1 к данному постановлению.

2. Настоящее постановление опубликовать (обнародовать).

Глава Администрации Кондопожского  
муниципального района



В.М.Садовников

Утверждено:  
Постановлением Администрации  
Кондопожского муниципального района  
№ 409 от 15.06.2018г.

## **Дополнение (изменение) № 2**

в схему расположения рекламных конструкций  
на земельных участках независимо от форм  
собственности, а также на зданиях или ином  
недвижимом имуществе, находящемся в собственности  
Республики Карелия или муниципальной собственности,  
расположенных на территории Кондопожского  
муниципального района

## Содержание

№ п/п	наименование	кол-во листов	№ страницы
1	Пояснительная записка к материалам Дополнения (изменения) №2	1	3
2	Копия письма Государственного комитета Республики Карелия по управлению государственным имуществом и организации закупок №9045/12.2-12/Кими от 20.10.2015г.	1	4
3	Копия постановления Администрации Кондопожского муниципального района №1144 от 25 декабря 2015 года.	1	5
4	Копия письма Государственного комитета Республики Карелия по управлению государственным имуществом и организации закупок № 1733/12.2-12/Кими от 20.02.2016г.	1	6
5	Копия постановления Администрации Кондопожского муниципального района № 80 от 01 марта 2016 года	1	7
6	Сводная таблица рекламных конструкций (дополненная)	1	8
7	Общая карта мест размещения рекламных конструкций на территории Кондопожского муниципального района (дополненная)	1	9
8	Реестр рекламных конструкций (дополнение)	1	10
9	Карты и фотоматериалы мест размещения рекламных конструкций (дополнение)	12	11-22

**Пояснительная записка к материалам Дополнения (изменения) № 2  
в схему расположения рекламных конструкций на территории  
Кондопожского муниципального района.**

Схема расположения рекламных конструкций на территории Кондопожского муниципального района (далее - Схема) разработана в соответствии с документами территориального планирования и призвана обеспечить соблюдение внешнего архитектурного облика сложившейся застройки, градостроительных норм (в черте населенных пунктов), требований безопасности и обеспечения прав и законных интересов физических и юридических лиц в сфере распространения рекламы.

В соответствии с действующим законодательством Схема прошла предварительное согласование в Государственном комитете Республики Карелия по управлению государственным имуществом и организации закупок с учетом заключений, представленных заинтересованными органами исполнительной власти Республики Карелия – Министерством культуры Республики Карелия и Министерством строительства, жилищно-коммунального хозяйства и энергетики Республики Карелия. Схема утверждена постановлением Главы администрации Кондопожского муниципального района №1144 от 25 декабря 2015 года.

Необходимость внесения дополнения (изменения) в Схему вызвана инициативой предпринимателей, рекламораспространителей с целью установки новых рекламных конструкций на вновь образуемых местах. Данная мера позволит повысить экономическую привлекательность Кондопожского муниципального района.

Дополнение (изменение) № 2 к Схеме не является самостоятельным документом, а становится неотъемлемой частью Схемы, соответственно после его предварительного согласования уполномоченным органом государственной власти и с момента утверждения Дополнения (изменения) № 2 администрацией Кондопожского муниципального района.

Дополнение (изменение) № 2 не дублирует информацию из Схемы, а отображает конкретные изменения в неё. Порядковые номера новых (проектируемых) мест размещения рекламных конструкций на территории Кондопожского муниципального района в Дополнении (изменении) № 2 продолжают в соответствии со Схемой.



Российская Федерация  
Республика Карелия  
ГОСУДАРСТВЕННЫЙ КОМИТЕТ  
ПО УПРАВЛЕНИЮ  
ГОСУДАРСТВЕННЫМ ИМУЩЕСТВОМ  
И ОРГАНИЗАЦИИ ЗАКУПОК  
185035, г.Петрозаводск, ул.Герцена, 13.  
Тел.: (8142) 78-24-59. Факс: (8142) 76-10-95.  
e-mail: gki@karelia.ru  
от 20 10.2015г. № 9СЧ4 /12.2-12 /Кими  
на № 1-8-5283 от 16. 09.2015 г

Заказным с уведомлением о вручении  
186220,г. Кондопога, пл. Ленина,1

Главе  
администрации  
Кондопожского муниципального  
района

**Лагуте Н. М.**

**Уважаемый Николай Михайлович!**

Настоящим уведомляем Вас о том, что представленная Администрацией Кондопожского муниципального района Схема размещения рекламных конструкций на территории Кондопожского муниципального района рассмотрена.

В соответствии Федеральным законом от 13 марта 2006 года № 38-ФЗ, Федеральным законом от 07 мая 2013 № 98-ФЗ, постановлением Правительства Республики Карелия от 06 июня 2014 № 176-П, постановлением Правительства Республики Карелия от 25.11.2010 г. N 274-П (ред. от 03.07.2014) «Об утверждении Положения о Государственном комитете Республики Карелия по управлению государственным имуществом и организации закупок» Государственный комитет Республики Карелия по управлению государственным имуществом и организации закупок с учётом заключений, представленных заинтересованными органами исполнительной власти Республики Карелия – Министерством культуры Республики Карелия и Министерством строительства, жилищно-коммунального хозяйства и энергетики Республики Карелия, а также с учётом устранения ранее высказанных замечаний, принимает решение о предварительном согласовании Схемы размещения рекламных конструкций на территории Кондопожского муниципального района.

Председатель

Д.Б. Косарев





Республика Карелия

Администрация  
Кондопожского муниципального района

**ПОСТАНОВЛЕНИЕ**

от 25 декабря 2015г. № 1144

Об утверждении схемы расположения рекламных конструкций на земельных участках независимо от форм собственности, а также на зданиях или ином недвижимом имуществе, находящемся в собственности Республики Карелия или муниципальной собственности, расположенных на территории Кондопожского муниципального района.

В соответствии с Федеральным законом от 10.06.2003г. года «Об общих принципах организации местного самоуправления в Российской Федерации», Федеральным законом "О рекламе" от 13.03.2006 года N 38-ФЗ, Уставом муниципального образования «Кондопожский муниципальный район», Совет Кондопожского муниципального района решил:

1. Утвердить схему расположения рекламных конструкций на земельных участках независимо от форм собственности, а также на зданиях или ином недвижимом имуществе, находящемся в собственности Республики Карелия или муниципальной собственности, расположенных на территории Кондопожского муниципального района, указанную в приложении №1 к данному постановлению.

2. Настоящее постановление опубликовать (обнародовать)

Глава Администрации Кондопожского  
муниципального района



Н.М. Лагута



Российская Федерация  
Республика Карелия  
ГОСУДАРСТВЕННЫЙ КОМИТЕТ  
ПО УПРАВЛЕНИЮ  
ГОСУДАРСТВЕННЫМ ИМУЩЕСТВОМ  
И ОРГАНИЗАЦИИ ЗАКУПОК  
185035, г. Петрозаводск, ул. Герцена, 13  
Тел.: (8142) 78-24-59. Факс: (8142) 76-10-95  
e-mail: gki@karelia.ru  
от 20.02.2016г. № 1733/12.2-12 /Кими  
на № 1-8-544 от 02.02.2016 г

Заказным с уведомлением о вручении  
186220, г. Кондопога, пл. Ленина, 1

Главе  
администрации  
Кондопожского муниципального  
района

Лагуте Н. М.

**Уважаемый Николай Михайлович!**

Настоящим уведомляем Вас, что представленные Администрацией Кондопожского муниципального района изменения в Схему размещения рекламных конструкций на территории Кондопожского муниципального района рассмотрены.

В соответствии с Федеральным законом от 13 марта 2006 года № 38-ФЗ, Федеральным законом от 07 мая 2013 № 98-ФЗ, постановлением Правительства Республики Карелия от 06 июня 2014 № 176-П, постановлением Правительства Республики Карелия от 25.11.2010 г. N 274-П (ред. от 03.07.2014) «Об утверждении Положения о Государственном комитете Республики Карелия по управлению государственным имуществом и организации закупок» Государственный комитет Республики Карелия по управлению государственным имуществом и организации закупок с учётом заключений, представленных заинтересованными органами исполнительной власти Республики Карелия – Министерством культуры Республики Карелия и Министерством строительства, жилищно-коммунального хозяйства и энергетики Республики Карелия, принимает решение о предварительном согласовании изменений, вносимых в Схему размещения рекламных конструкций на территории Кондопожского муниципального района.

Председатель

Д.Б. Косарев





Республика Карелия

Администрация  
Кондопожского муниципального района

**ПОСТАНОВЛЕНИЕ**

от 01 марта 2016г. № 80

Об утверждении дополнения №1 в схему расположения рекламных конструкций на земельных участках независимо от форм собственности, а также на зданиях или ином недвижимом имуществе, находящемся в собственности Республики Карелия или муниципальной собственности, расположенных на территории Кондопожского муниципального района.

В соответствии с Федеральным законом от 10.06.2003г. года «Об общих принципах организации местного самоуправления в Российской Федерации», Федеральным законом "О рекламе" от 13.03.2006 года N 38-ФЗ, Уставом муниципального образования «Кондопожский муниципальный район», Совет Кондопожского муниципального района решил:

1. Утвердить дополнение №1 в схему расположения рекламных конструкций на земельных участках независимо от форм собственности, а также на зданиях или ином недвижимом имуществе, находящемся в собственности Республики Карелия или муниципальной собственности, расположенных на территории Кондопожского муниципального района, указанную в приложении №1 к данному постановлению.

2. Настоящее постановление опубликовать (обнародовать)

Глава Администрации Кондопожского  
муниципального района



Н.М. Лагута



--	--	--	--	--	--	--	--

**Сводная таблица рекламных конструкций на земельных участках независимо от форм собственности, а также на зданиях или ином недвижимом имуществе, находящемся в собственности Республики Карелия или муниципальной собственности, расположенных на территории Кондопожского муниципального района.**

<b>СООТВЕТСТВУЮЩИХ ГОСТ Р 52044-2003</b>							
<b>ФОРМАТ</b>	<b>КРОНШТЕЙНЫ НА ОПОРАХ</b>	<b>РЕКЛАМНЫЕ КОНСТРУКЦИИ СИТИ-ФОРМАТА НА ОСТАНОВОЧНЫХ ПАВИЛЬОНАХ</b>	<b>СИТИ-ФОРМАТЫ</b>	<b>АФИШНЫЕ СТЕНДЫ</b>	<b>ЩИТЫ 6 х 3 м</b>	<b>БРАНДМАУЭРНОЕ ПАННО</b>	<b>ИТОГО</b>
<b>ЭСКИЗ</b>							
<b>КОЛИЧЕСТВО ШТ.</b>	<b>0</b>	<b>0</b>	<b>6</b>	<b>1</b>	<b>56</b>	<b>5</b>	<b>68</b>


**Общая карта мест размещения рекламных конструкций  
на территории Кондопожского муниципального района  
по состоянию на февраль 2016 года**



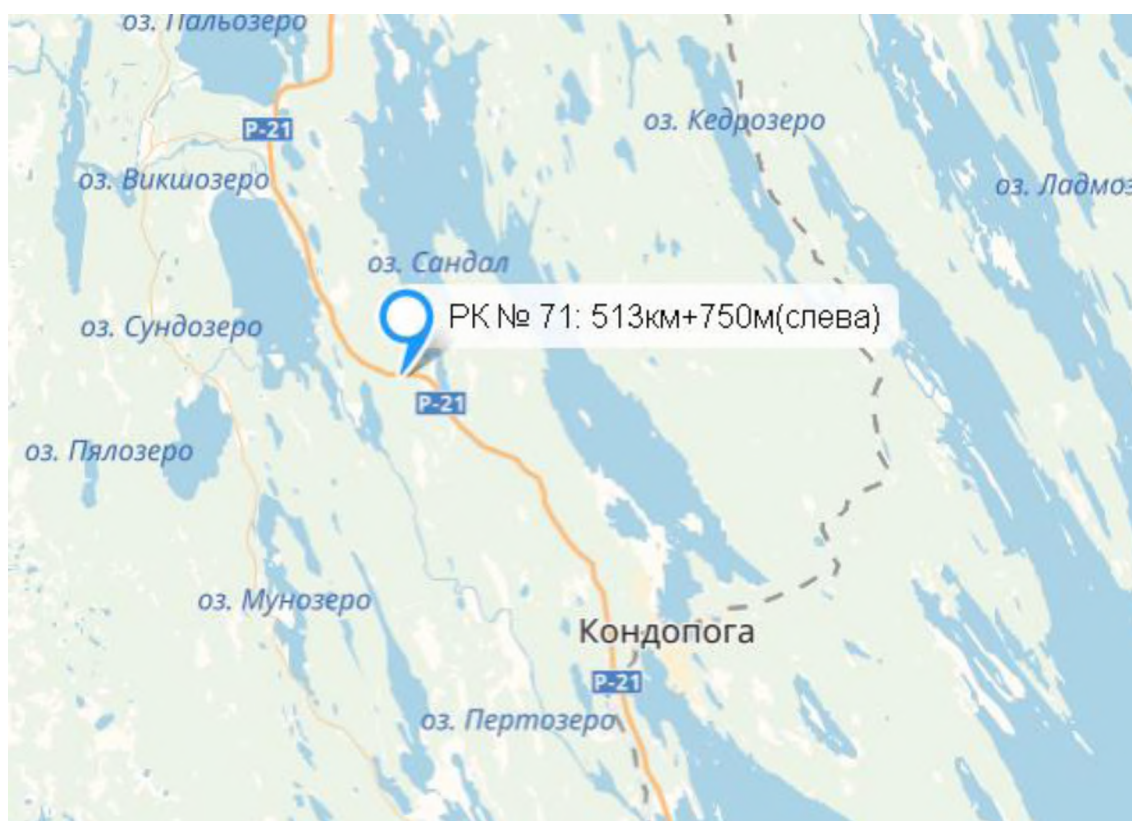
## Реестр

рекламных конструкций на земельных участках независимо от форм собственности, а также на зданиях или ином недвижимом имуществе, находящихся в собственности Республики Карелия или муниципальной собственности на территории Кондопожского муниципального района  
(дополнение)

№ рекламной конструкции на карте	№ карты	Форма собственности недвижимого имущества Кадастровый номер земельного участка (квартал)	Адрес места установки и эксплуатации рекламной конструкции	Тип и вид рекламной конструкции	Площадь одного информационного поля рекламной конструкции (кв.м.)	Функциональная зона в соответствии с документами территориального планирования
1	2	3	4	5	6	7
71	46	10:03:0000000:105 РФ (ФКУ Упрдор «Кола»)	Республика Карелия, Кондопожский район, 513 км + 750 м автодороги Р 21 «Кола» (слева)	Щитовая установка, рекламная конструкция большого формата	18	Согласно документам территориального планирования Гирвасского сельского поселения функциональная зона для данного местоположения не определена.-
72	47	10:03:0000000:105 РФ (ФКУ Упрдор «Кола»)	Республика Карелия, Кондопожский район, 579 км + 874 м автодороги Р 21 «Кола» (справа)	Щитовая установка, рекламная конструкция большого формата	18	Согласно документам территориального планирования Гирвасского сельского поселения функциональная зона для данного местоположения не определена.--
73	48	10:03:0000000:105 РФ (ФКУ Упрдор «Кола»)	Республика Карелия, Кондопожский район, 596 км + 460 м автодороги Р 21 «Кола» (справа)	Щитовая установка, рекламная конструкция большого формата	18	Согласно документам территориального планирования Гирвасского сельского поселения функциональная зона для данного местоположения не определена.--
74	49	10:03:0000000:105 РФ (ФКУ Упрдор «Кола»)	Республика Карелия, Кондопожский район, 598 км + 250 м автодороги Р 21 «Кола» (справа)	Щитовая установка, рекламная конструкция большого формата	18	Согласно документам территориального планирования Гирвасского сельского поселения функциональная зона для данного местоположения не определена.--
75	50	10:03:0000000:105 РФ (ФКУ Упрдор «Кола»)	Республика Карелия, Кондопожский район, 599 км + 530 м автодороги Р 21 «Кола» (справа)	Щитовая установка, рекламная конструкция большого формата	18	Согласно документам территориального планирования Гирвасского сельского поселения функциональная зона для данного местоположения не определена.--
76	51	10:03:008302:68	Республика Карелия, Кондопожский район, п. Сопоха, на земельном участке с кадастровым номером 10:03:008302:68	Щитовая установка, рекламная конструкция большого формата	18	«З (Л)» -подзона размещения прибрежных и защитных лесов. ПЗЗ Кончезерского сельского поселения

## Место размещения рекламной конструкции № 71

Карта № 46 Кондопожский муниципальный район



### Рекламная конструкция 71

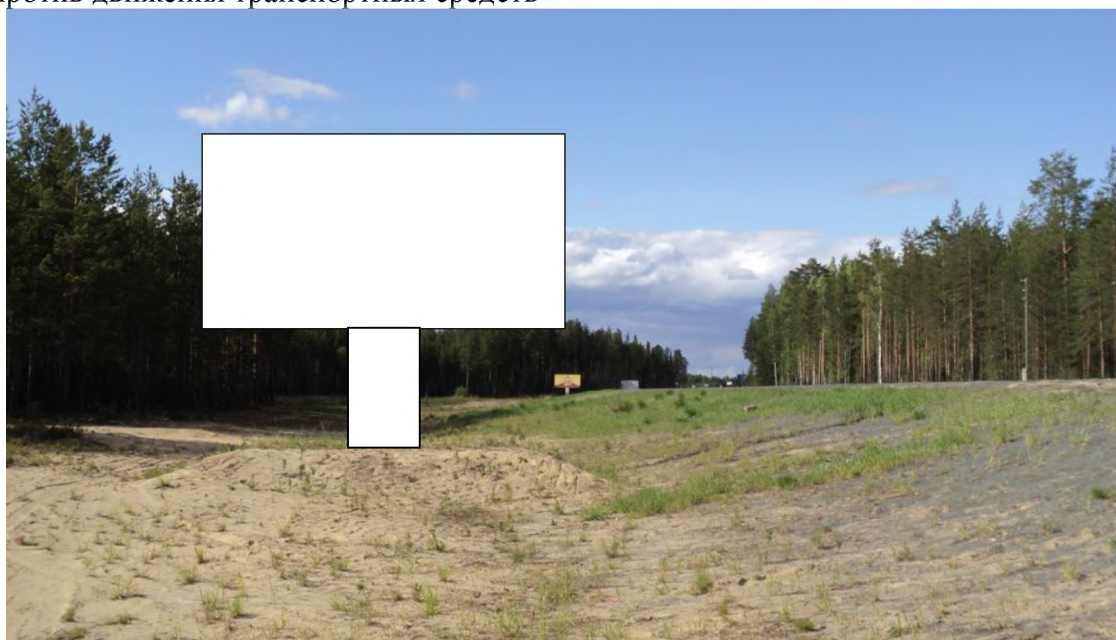
Место размещения рекламной конструкции	Республика Карелия, Кондопожский район, 513 км+750 м, автодороги «Кола» (справа)
Тип рекламной конструкции	Щитовая установка (двухсторонняя)
Вид рекламной конструкции	Стационарная рекламная конструкция большого формата
Площадь информационного поля	18 м.кв.
<i>Технические характеристики рекламной конструкции</i> - надземная часть  - ширина/высота, - высота опорной стойки - подземная часть - характеристики освещенности - цвет конструкции	- каркас – металлический швеллер, опорная стойка (для дополнительной ветрозащиты возможна установка двойной стойки) – сварной металлический швеллер, облицовка – пластик, дерево. - до 6,2м / 7м – 11м - 4м – 8м - отсутствует - без подсветки - серый (RAL 7045)
Фундамент рекламной конструкции	Монолитная ж/б конструкция (при невозможности установки таковой – сборный из ж/б блоков с облицовкой из декоративного камня, обработанный под объект благоустройства)

## Фото места размещения рекламной конструкции № 71

по ходу движения транспортных средств-



против движения транспортных средств-

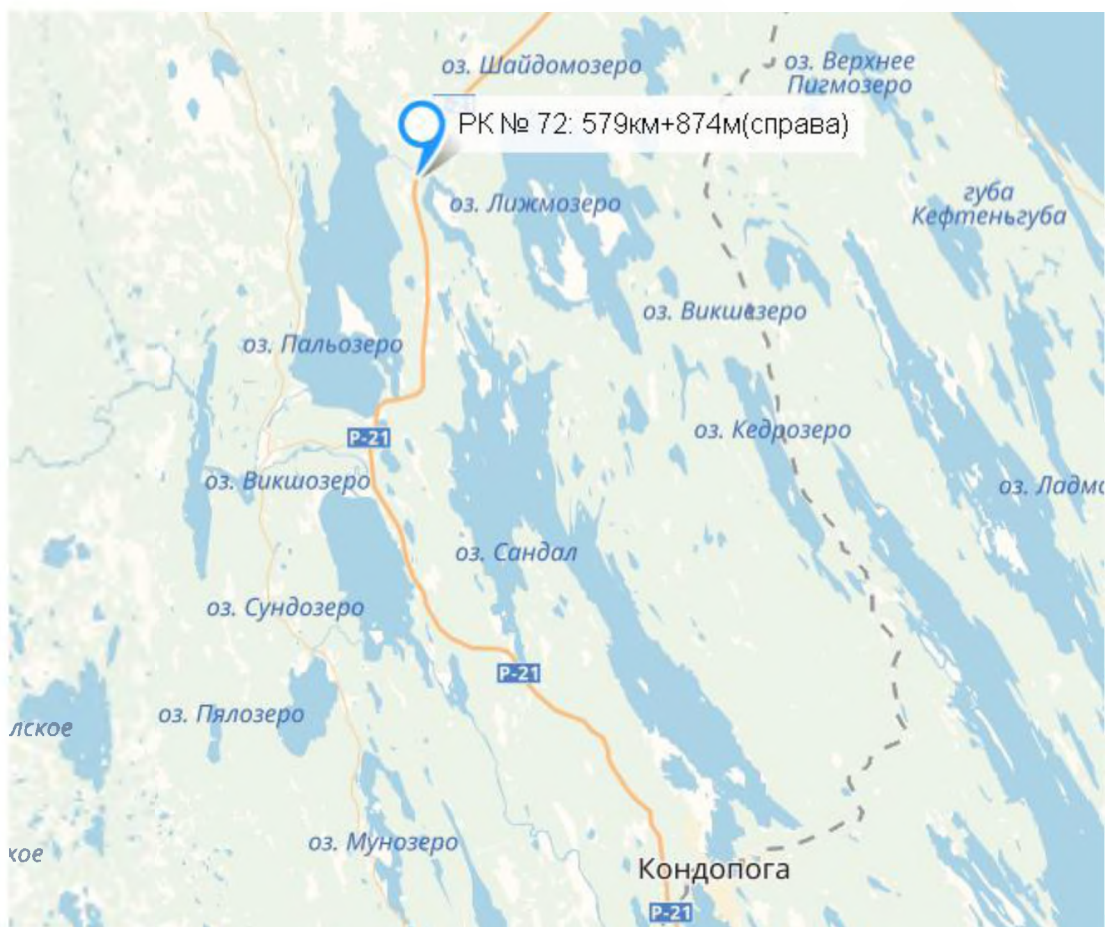


Место размещения рекламной конструкции (адрес)	Республика Карелия, Кондопожский район, 513км+750м, автодороги «Кола» (слева)
Тип рекламной конструкции	Щитовая установка
Фото выполнено (ракурс)	обочина автодороги «Кола»

Место размещения рекламной конструкции (адрес)	Республика Карелия, Кондопожский район, 598 км+250 м, автодороги «Кола» (справа)
Тип рекламной конструкции	Щитовая установка
Фото выполнено (ракурс)	обочина автодороги «Кола»

## Место размещения рекламной конструкции № 72

Карта № 47 Кондопожский муниципальный район



### Рекламная конструкция 72

Место размещения рекламной конструкции	Республика Карелия, Кондопожский район, 579км+874м автодороги «Кола» (справа)
Тип рекламной конструкции	Щитовая установка (двухсторонняя)
Вид рекламной конструкции	Стационарная рекламная конструкция большого формата
Площадь информационного поля	18 м.кв.
<i>Технические характеристики рекламной конструкции</i> - надземная часть  - ширина/высота, - высота опорной стойки - подземная часть - характеристики освещенности - цвет конструкции	- каркас – металлический швеллер, опорная стойка (для дополнительной ветрозащиты возможна установка двойной стойки) – сварной металлический швеллер, облицовка – пластик, дерево. - до 6,2м / 7м – 11м - 4м – 8м - отсутствует - без подсветки - серый (RAL 7045)
Фундамент рекламной конструкции	Монолитная ж/б конструкция (при невозможности установки таковой – сборный из ж/б блоков с облицовкой из декоративного камня, обработанный под объект благоустройства)

## Фото места размещения рекламной конструкции № 72

по ходу движения транспортных средств-



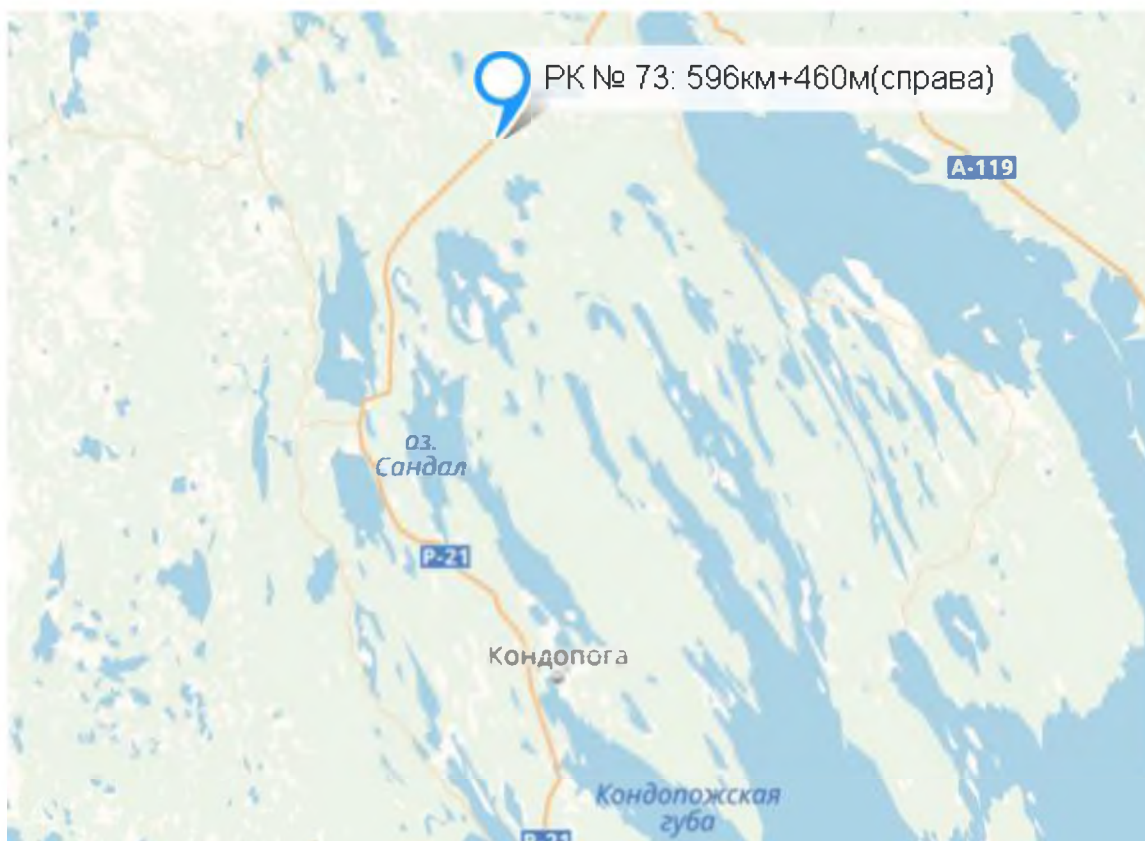
против движения транспортных средств-



Место размещения рекламной конструкции (адрес)	Республика Карелия, Кондопожский район, 579км+874м автодороги «Кола» (справа)
Тип рекламной конструкции	Щитовая установка
Фото выполнено (ракурс)	обочина автодороги «Кола»

## Место размещения рекламной конструкции № 73

Карта № 48 Кондопожский муниципальный район



### Рекламная конструкция 57

Место размещения рекламной конструкции	Республика Карелия, Кондопожский район, 596км+460м, автодороги «Кола» (слева)
Тип рекламной конструкции	Щитовая установка (двухсторонняя)
Вид рекламной конструкции	Стационарная рекламная конструкция большого формата
Площадь информационного поля	18 м.кв.
<p><i>Технические характеристики рекламной конструкции</i></p> <ul style="list-style-type: none"> <li>- надземная часть</li> <li>- ширина/высота,</li> <li>- высота опорной стойки</li> <li>- подземная часть</li> <li>- характеристики освещенности</li> <li>- цвет конструкции</li> </ul>	<ul style="list-style-type: none"> <li>- каркас – металлический швеллер, опорная стойка (для дополнительной ветрозащиты возможна установка двойной стойки) – сварной металлический швеллер, облицовка – пластик, дерево.</li> <li>- до 6,2м / 7м – 11м</li> <li>- 4м – 8м</li> <li>- отсутствует</li> <li>- без подсветки</li> <li>- серый (RAL 7045)</li> </ul>
Фундамент рекламной конструкции	Монолитная ж/б конструкция (при невозможности установки таковой – сборный из ж/б блоков с облицовкой из декоративного камня, обработанный под объект благоустройства)



## Фото места размещения рекламной конструкции № 73

по ходу движения транспортных средств-



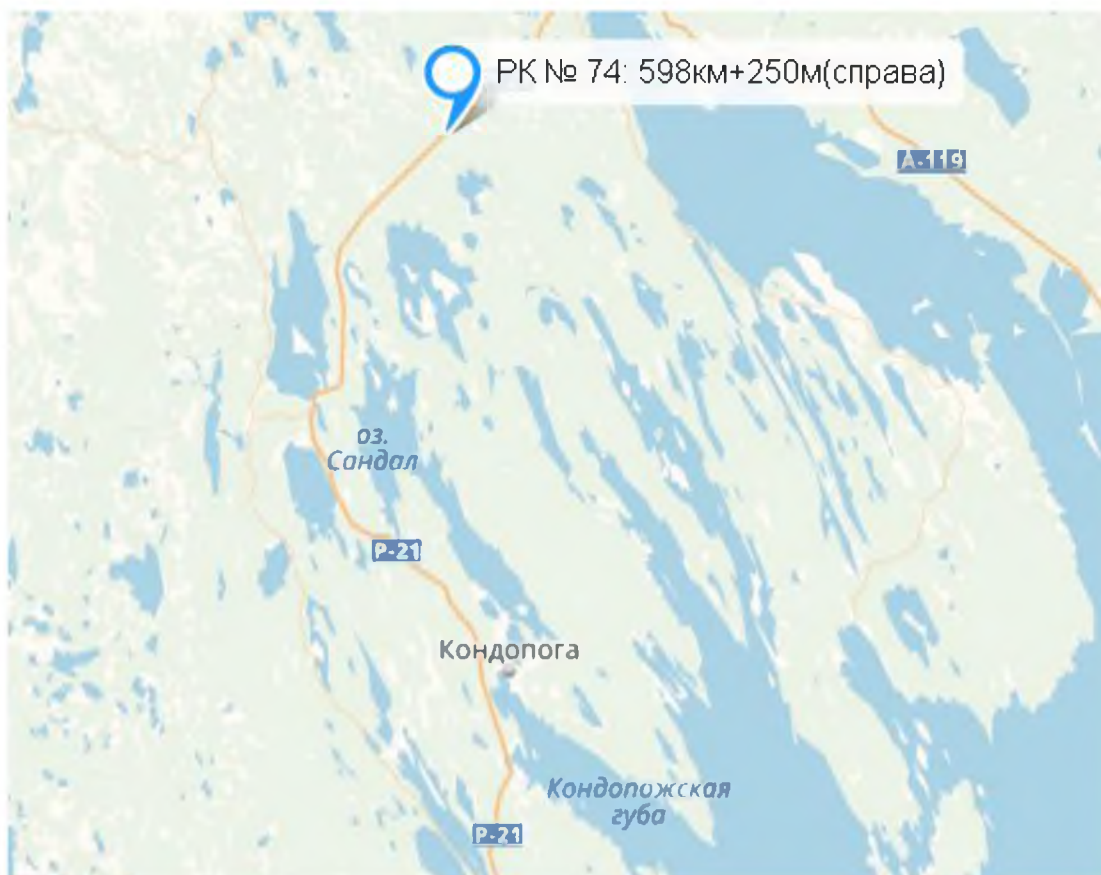
против движения транспортных средств-



Место размещения рекламной конструкции (адрес)	Республика Карелия, Кондопожский район, 596км+460м, автодороги «Кола» (слева)
Тип рекламной конструкции	Щитовая установка
Фото выполнено (ракурс)	обочина автодороги «Кола»

## Место размещения рекламной конструкции № 74

Карта № 49 Кондопожский муниципальный район



### Рекламная конструкция 58

Место размещения рекламной конструкции	Республика Карелия, Кондопожский район, 598км+250м, автодороги «Кола» (слева)
Тип рекламной конструкции	Щитовая установка (двухсторонняя)
Вид рекламной конструкции	Стационарная рекламная конструкция большого формата
Площадь информационного поля	18 м.кв.
<i>Технические характеристики рекламной конструкции</i> - надземная часть  - ширина/высота, - высота опорной стойки - подземная часть - характеристики освещенности - цвет конструкции	- каркас – металлический швеллер, опорная стойка (для дополнительной ветрозащиты возможна установка двойной стойки) – сварной металлический швеллер, облицовка – пластик, дерево. - до 6,2м / 7м – 11м - 4м – 8м - отсутствует - без подсветки - серый (RAL 7045)
Фундамент рекламной конструкции	Монолитная ж/б конструкция (при невозможности установки таковой – сборный из ж/б блоков с облицовкой из декоративного камня, обработанный под объект благоустройства)

## Фото места размещения рекламной конструкции № 74

по ходу движения транспортных средств-



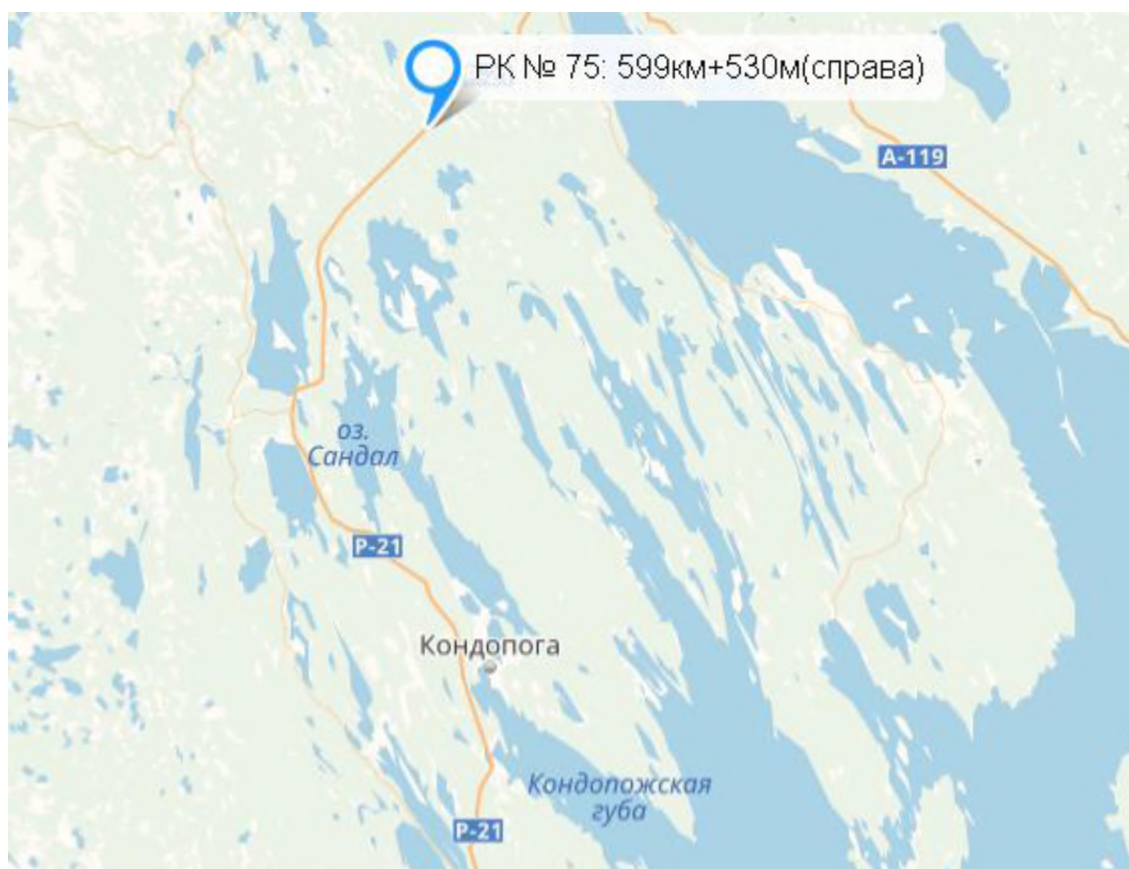
против движения транспортных средств-



Место размещения рекламной конструкции (адрес)	Республика Карелия, Кондопожский район, 598км+250м, автодороги «Кола» (слева)
Тип рекламной конструкции	Щитовая установка
Фото выполнено (ракурс)	обочина автодороги «Кола»

## Место размещения рекламной конструкции № 75

Карта № 50 Кондопожский муниципальный район



### Рекламная конструкция 75

Место размещения рекламной конструкции	Республика Карелия, Кондопожский район, 599км+530м, автодороги «Кола» (слева)
Тип рекламной конструкции	Щитовая установка (двухсторонняя)
Вид рекламной конструкции	Стационарная рекламная конструкция большого формата
Площадь информационного поля	18 м.кв.
<i>Технические характеристики рекламной конструкции</i> - надземная часть  - ширина/высота, - высота опорной стойки - подземная часть - характеристики освещенности - цвет конструкции	- каркас – металлический швеллер, опорная стойка (для дополнительной ветрозащиты возможна установка двойной стойки) – сварной металлический швеллер, облицовка – пластик, дерево. - до 6,2м / 7м – 11м - 4м – 8м - отсутствует - без подсветки - серый (RAL 7045)
Фундамент рекламной конструкции	Монолитная ж/б конструкция (при невозможности установки таковой – сборный из ж/б блоков с облицовкой из декоративного камня, обработанный под объект благоустройства)

## Фото места размещения рекламной конструкции № 75

по ходу движения транспортных средств-



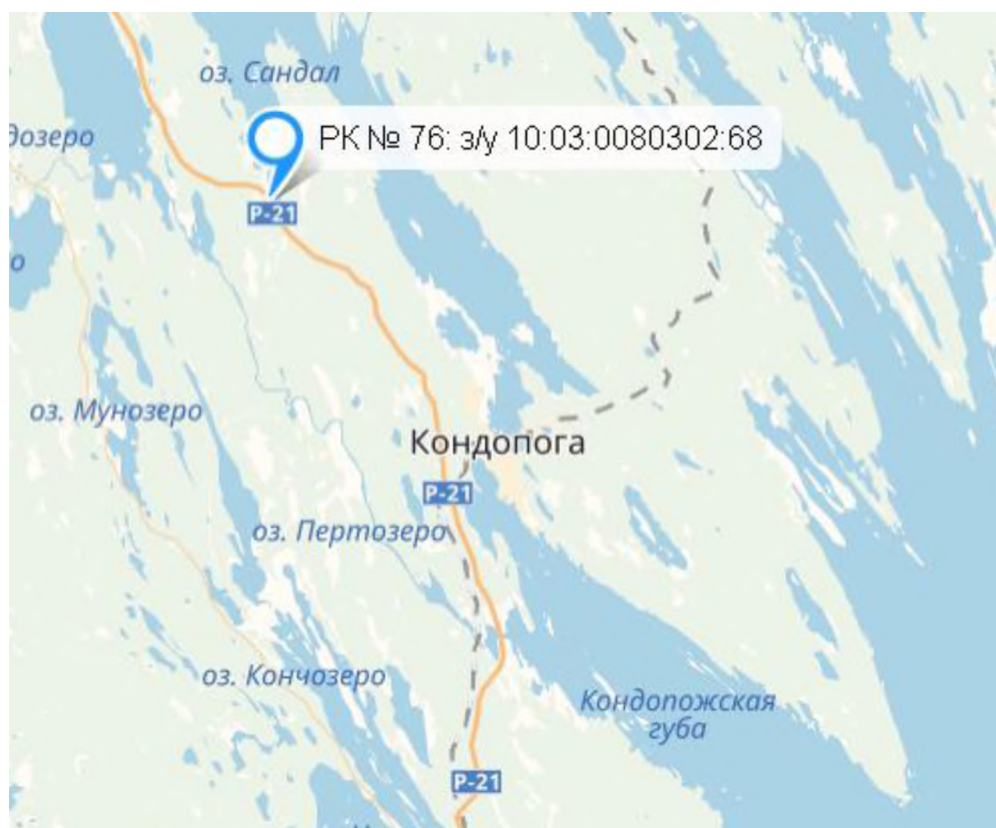
против движения транспортных средств-



Место размещения рекламной конструкции (адрес)	Республика Карелия, Кондопожский район, 599км+530м, автодороги «Кола» (слева)
Тип рекламной конструкции	Щитовая установка
Фото выполнено (ракурс)	обочина автодороги «Кола»

## Место размещения рекламной конструкции № 76

Карта № 51 Кондопожский муниципальный район



### Рекламная конструкция 76

Место размещения рекламной конструкции	Республика Карелия, Кондопожский район, п. Сопоха, на земельном участке с кадастровым номером 10:03:008302:68
Тип рекламной конструкции	Щитовая установка (двухсторонняя)
Вид рекламной конструкции	Стационарная рекламная конструкция большого формата
Площадь информационного поля	18 м.кв.
<i>Технические характеристики рекламной конструкции</i> - надземная часть  - ширина/высота, - высота опорной стойки - подземная часть - характеристики освещенности - цвет конструкции	- каркас – металлический швеллер, опорная стойка (для дополнительной ветрозащиты возможна установка двойной стойки) – сварной металлический швеллер, облицовка – пластик, дерево. - до 6,2м / 7м – 11м - 4м – 8м - отсутствует - без подсветки - серый (RAL 7045)
Фундамент рекламной конструкции	Монолитная ж/б конструкция (при невозможности установки таковой – сборный из ж/б блоков с облицовкой из декоративного камня, обработанный под объект благоустройства)

## Фото места размещения рекламной конструкции № 76

по ходу движения транспортных средств-



против движения транспортных средств-



Место размещения рекламной конструкции (адрес)	Республика Карелия, Кондопожский район, п. Сопоха, на земельном участке с кадастровым номером 10:03:008302:68
Тип рекламной конструкции	Щитовая установка
Фото выполнено (ракурс)	С обочины автодороги «Кола»