

**РОССИЙСКАЯ ФЕДЕРАЦИЯ**  
**РЕСПУБЛИКА КАРЕЛИЯ**  
**КОНДОПОЖСКИЙ МУНИЦИПАЛЬНЫЙ РАЙОН**  
**АДМИНИСТРАЦИЯ КОНДОПОЖСКОГО МУНИЦИПАЛЬНОГО РАЙОНА**

УТВЕРЖДЕН Постановлением Администрации  
Кондопожского муниципального района

№ \_\_\_\_\_ от « \_\_\_\_\_ » \_\_\_\_\_ 2021 г.

**ПРОЕКТ МЕЖЕВАНИЯ ТЕРРИТОРИИ**

расположенной по адресу: Республика Карелия, Кондопожский район,  
село Кончезеро, ул. Советов, д. 30, в границах кадастрового квартала 10:03:0070114  
«Объект жилой застройки – Многоквартирный жилой дом № 30»

«Заказчик»:  
*Администрация Кончезерского сельского поселения*

«Исполнитель»:  
*Общество с ограниченной ответственностью «Бюро Недвижимости*  
*«Карелпоисковик»*  
*(ООО «Бюро Недвижимости «Карелпоисковик»)*

*Директор* \_\_\_\_\_ *В. М. Евсеев*



**ОСНОВНАЯ ЧАСТЬ утверждаемая**

г. Петрозаводск  
2021 г.

## СОДЕРЖАНИЕ

<b>Часть 1. ПРОЕКТ МЕЖЕВАНИЯ ТЕРРИТОРИИ. ОСНОВНАЯ ЧАСТЬ</b> (УТВЕРЖДАЕМАЯ) .....	1
<b>Часть 1.1. ТЕКСТОВАЯ ЧАСТЬ ПРОЕКТА МЕЖЕВАНИЯ</b> <b>ТЕРРИТОРИИ</b> .....	3
ВВЕДЕНИЕ .....	3
1. Описание местоположения границ территории межевания .....	5
2. Цели и задачи проекта межевания .....	5
3. Описание местоположения границ земельных участков, подлежащих образованию.....	6
4. Техничко-экономические показатели.....	7
ЗАКЛЮЧЕНИЕ .....	8
СПИСОК ИСПОЛЬЗУЕМЫХ НОРМАТИВНО-ТЕХНИЧЕСКИХ ДОКУМЕНТОВ .....	9
<b>Часть 1.2. ЧЕРТЕЖ МЕЖЕВАНИЯ ТЕРРИТОРИИ</b> .....	10
Чертеж 1. Чертеж межевания территории М 1:2000 .....	11
Чертеж 1. Чертеж межевания территории (детальный чертеж) М 1:1000 .....	12
<b>Часть 2. МАТЕРИАЛЫ ПО ОБОСНОВАНИЮ ПРОЕКТА МЕЖЕВАНИЯ ТЕРРИТОРИИ</b> .....	13
Чертеж 2. Чертеж материалов по обоснованию проекта межевания территории М 1:2000 .....	14
Чертеж 2. Чертеж материалов по обоснованию проекта межевания территории (детальный чертеж) М 1:700 .....	15
ПРИЛОЖЕНИЯ .....	16

**Часть 1.1**  
**ПРОЕКТ МЕЖЕВАНИЯ ТЕРРИТОРИИ**  
**ВВЕДЕНИЕ**

Подготовка проекта межевания территории осуществляется для определения местоположения границ образуемого земельного участка.

Проект межевания территории состоит из основной части, которая подлежит утверждению, и материалов по обоснованию этого проекта.

Подготовка проекта межевания территорий осуществлялась в соответствии со ст. 43 Градостроительного кодекса Российской Федерации.

При подготовке проекта межевания территории определение местоположения границ образуемого земельного участка (:ЗУ1) осуществлялась в соответствии с градостроительными регламентами и нормами отвода земельных участков для конкретных видов деятельности, установленными в соответствии с федеральными законами, техническими регламентами.

Проект межевания территории в элементе планировочной структуры в границах кадастрового квартала 10:03:0070114 разработан на основании:

- Пункт 3 статьи 11.3 Земельного кодекса РФ;
- Статья 16 Федерального закона от 29 декабря 2004 г. № 189-ФЗ «О введении в действие Жилищного кодекса Российской Федерации»;
- Технического задания.

Исходные данные и условия, используемые для подготовки проекта:

1. Карта градостроительного зонирования территории с. Кончезеро.
2. Правила землепользования и застройки Кончезерского сельского поселения Кондопожского муниципального района Республики Карелия, утвержденные Решением Совета Кончезерского сельского поселения № 28 от 12.06.2014 г.
3. Кадастровый план территории.

Территория зоны «Ж-1 – Зона застройки индивидуальными жилыми домами» Правил землепользования и застройки Кончезерского сельского поселения Кондопожского муниципального района Республики Карелия для земельных участков и параметры разрешенного строительства, реконструкции объектов капитального строительства ограничена следующими градостроительными регламентами:

- Виды разрешенного использования земельных участков и объектов капитального строительства.

- Предельные параметры использования земельных участков и объектов капитального строительства.

Проект разработан на геодезической съемке в масштабе 1:1000. Графические материалы в основной части представлены в масштабе 1:1000, в материалах по обоснованию представлены в масштабе 1:700 на бумажном носителе.

## **1. ОПИСАНИЕ МЕСТОПОЛОЖЕНИЯ ГРАНИЦ ТЕРРИТОРИИ МЕЖЕВАНИЯ**

Территория площадью 1204 кв. м, подлежащая межеванию для объекта жилой застройки - многоквартирный жилой дом № 30, расположена в северной части кадастрового квартала 10:03:0070114 (по сведениям Единого государственного реестра недвижимости) по ул. Советов, с. Кончезеро, Кончезерское сельское поселение, Кондопожский район, Республика Карелия. Кадастровый номер многоквартирного дома 10:03:0070114:29 (кв. 1 – 10:03:0070114:36, кв. 2 – 10:03:0070114:37).

Категория земель – земли населенных пунктов.

Условно разрешенный вид использования земельного участка – Малоэтажные жилые многоквартирные дома.

Территориальная зона – «Ж-1 – Зона застройки индивидуальными жилыми домами».

Образуемый земельный участок находится во II, III-ем поясе зоны санитарной охраны источников питьевого водоснабжения оз. Пертозеро.

## **2. ЦЕЛИ И ЗАДАЧИ ПРОЕКТА МЕЖЕВАНИЯ**

Проект межевания территории разработан в целях формирования проектных границ образуемого земельного участка (:ЗУ1) для использования малоэтажного жилого многоквартирного дома с придомовым участком по ул. Советов, д. 30 в с. Кончезеро, Кондопожского района, Республики Карелия, в кадастровом квартале 10:03:0070114.

Для обеспечения поставленной цели необходимо решение следующих задач:

- анализ фактического землепользования;
- определение границ территории под объектом жилой застройки;
- указание существующих зданий, функционально связанных с проектируемым объектом, для обеспечения, деятельности которого проектируется земельный участок;
- определение границ существующих и (или) подлежащих образованию земельных участков и площадей таких земельных участков в соответствии с нормативными требованиями и с учетом фактически сложившихся на местности границ земельных участков.

Результаты работы:

1. Выявлена территория свободная от прав третьих лиц для размещения земельного участка под объектом жилой застройки - многоквартирного жилого дома № 30.
2. Установлены границы образуемого земельного участка.

### 3. ОПИСАНИЕ МЕСТОПОЛОЖЕНИЯ ГРАНИЦ ЗЕМЕЛЬНЫХ УЧАСТКОВ, ПОДЛЕЖАЩИХ ОБРАЗОВАНИЮ

Образование земельного участка для объекта жилой застройки - многоквартирный жилой дом № 30 осуществляется из земель государственной или муниципальной собственности, свободной от прав третьих лиц, поэтому нет необходимости в изъятии земельных участков для муниципальных нужд.

Сведения о вновь образуемом земельном участке представлены в таблице 3.1.

Таблица 3.1 – Ведомость образуемого земельного участка

№ п/п	Условный номер	Местоположение	Категория	Условно разрешенный вид использования	Площадь, кв. м.
1	:ЗУ1	Республики Карелия, Кондопожский район, Кончезерское сельское поселение, село Кончезеро, улица Советов, дом 30	Земли населенных пунктов	Малозэтажные жилые многоквартирные дома	1204

Каталог координат характерных точек границ земельного участка для объекта жилой застройки – многоквартирный жилой дом № 30 в системе координат МСК-10 приведены в таблице 3.2.

Таблица 3.2 – Каталог координат характерных точек границ земельного участка

Характерная точка	Абцисса (X), м	Ордината (Y), м	Горизонтальное проложение, м
1	2	3	4
:ЗУ1			
н1	381896,32	1503051,35	7,68
н2	381900,40	1503057,86	12,49
н3	381907,57	1503068,09	28,55
н4	381885,61	1503086,33	2,25
5	381883,43	1503086,89	17,52
н6	381867,16	1503093,39	13,36
н7	381862,21	1503080,98	1,32

н8	381863,20	1503080,10	7,16
н9	381863,72	1503072,96	13,56
н10	381861,60	1503059,57	35,68

#### 4. ТЕХНИКО-ЭКОНОМИЧЕСКИЕ ПОКАЗАТЕЛИ

Таблица 4.1 – Основные технико-экономические показатели проекта межевания

№ п/п	Наименование показателей	Единица измерения	Проектные предложения
1	Площадь проектируемой территории – всего	кв.м.	1204
	Территории, подлежащие межеванию в том числе:		
	Малоэтажная многоквартирная жилая застройка	кв.м.	1204
	из них:		
	Основные виды разрешенного использования		
	Малоэтажная многоквартирная жилая застройка	кв.м.	1204

## **ЗАКЛЮЧЕНИЕ**

В результате подготовки проекта межевания территории были установлены границы существующих и подлежащих образованию земельных участков. Разработаны чертежи проекта межевания территории на основе геодезической съемки территории.

Обеспечение доступа (прохода или проезда от земель общего пользования, земельных участков общего пользования, территории общего пользования) к образуемому земельному участку осуществляется посредством земель общего пользования территории с. Кончезеро.

Настоящим проектом не планируется установление публичных сервитутов на образуемом земельном участке.

Также не планируется размещение объектов социально-культурного и коммунально-бытового назначения, в связи с этим границы особо охраняемых природных территорий и границы территорий объектов культурного наследия не установлены.

Для установления границ, формируемого земельного участка, отсутствует необходимость в проведении инженерных изысканий.

Так как образуемый земельный участок находится во II, III-ем поясе зоны санитарной охраны источников питьевого водоснабжения оз. Пертозеро, будут соблюдены все необходимые мероприятия, направленные на предупреждение ухудшения качества воды.



## **СПИСОК ИСПОЛЬЗУЕМЫХ НОРМАТИВНО-ТЕХНИЧЕСКИХ ДОКУМЕНТОВ**

1. Градостроительный кодекс Российской Федерации № 190-ФЗ от 29.12.2004 г.
2. Земельный кодекс Российской Федерации № 136-ФЗ от 25.10.2001 г.
3. Правила землепользования и застройки Кончезерского сельского поселения Кондопожского муниципального района Республики Карелия.
4. Жилищный кодекс Российской Федерации № 189-ФЗ от 29.12.2004 г.
5. Федеральный закон «О государственном кадастре недвижимости» № 221-ФЗ от 24.07.2007 г.
6. Федеральный закон «О государственной регистрации недвижимости» № 218-ФЗ от 13.07.2015 г.
7. СП 42.13330.2011 «СНиП 2.07.01-89\*. Градостроительство. Планировка и застройка городских и сельских поселений».
8. СНиП 11-04-2003 «Инструкция о порядке разработки, согласования экспертизы и утверждения градостроительной документации».

**Часть 1.2. ЧЕРТЕЖ МЕЖЕВАНИЯ ТЕРРИТОРИИ**  
**Графические материалы**

Проект межевания территории в элементе планировочной структуры в границах кадастрового квартала 10:03:0070114  
 Республика Карелия, Кондопожский район, село Кончезеро, ул. Советов, д. 30  
 Чертеж межевания территории



Масштаб 1:2000

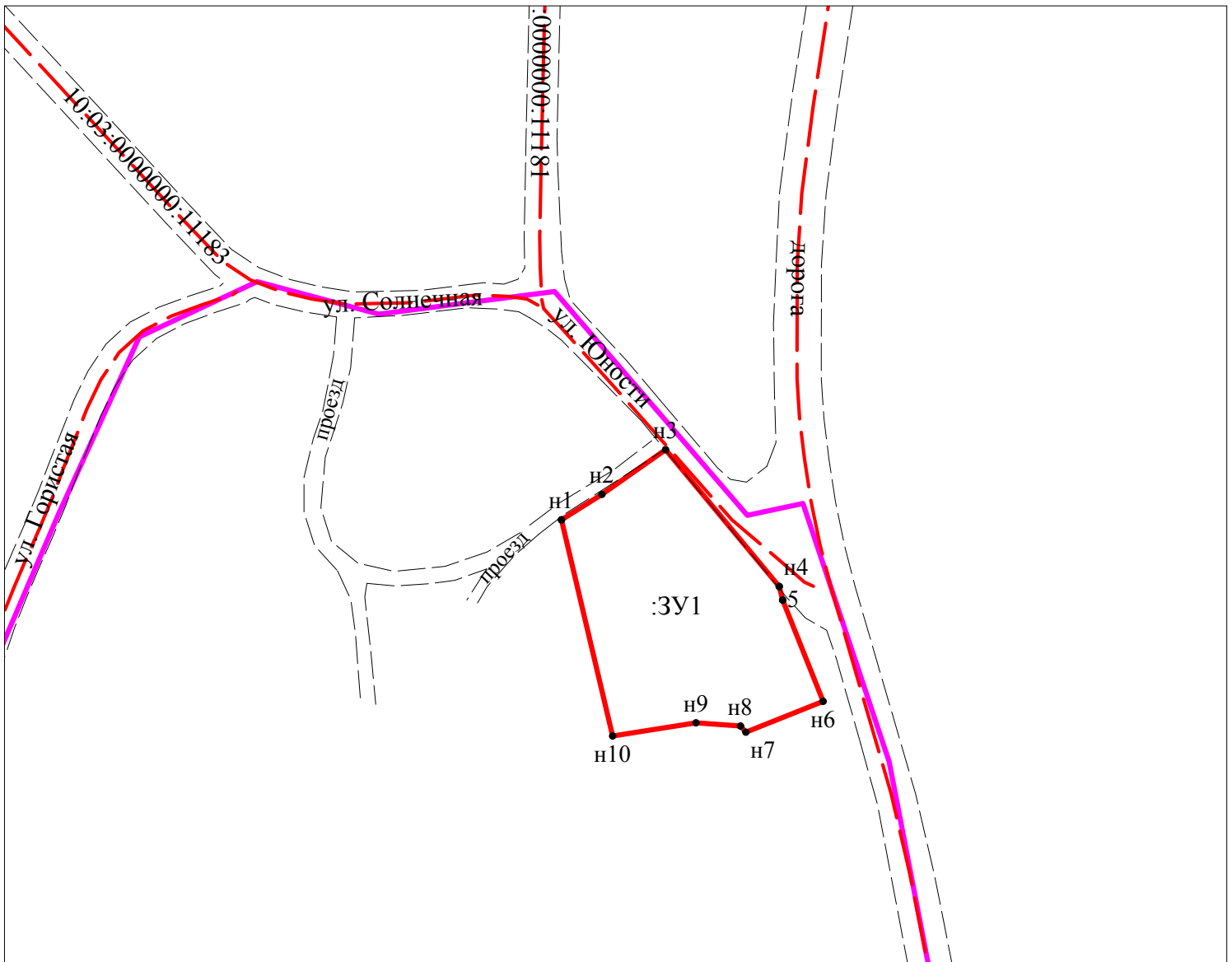
Условные обозначения:

- n10 - новая характерная точка земельного участка
- 10 - характерная точка земельного участка по данным ЕГРН
- существующая граница земельного участка по данным ЕГРН
- вновь образованная часть границы, сведения о которой достаточны для определения ее местоположения

- граница кадастрового деления
- :123 - кадастровый номер земельного участка
- :3У1 - земельные участки образованные путем образованные из земель государственной или муниципальной собственности

- Автомобильная дорога:
  1. "Кола" - Кончезеро - "Шуйская - Гиреас", кадастровый номер сооружения 10:03:0000000:10658
  2. ул. Петровская, кадастровый номер сооружения 10:03:0000000:11179
  3. ул. Юности, кадастровый номер сооружения 10:03:0000000:11181
  4. ул. Гористая, кадастровый номер сооружения 10:03:0000000:11182
  5. ул. Солнечная, кадастровый номер сооружения 10:03:0000000:11183

**Приложение к Проекту межевания территории в элементе планировочной структуры  
в границах кадастрового квартала 10:03:0070114 (детальный чертеж)  
Республика Карелия, Кондопожский район, село Кончезеро, ул. Советов, д. 30  
Чертеж межевания территории**



**Масштаб 1:1000**

Условные обозначения:

- n10 - новая характерная точка земельного участка
- 10 - характерная точка земельного участка по данным ЕГРН

— - вновь образованная часть границы, сведения о которой достаточны для определения ее местоположения

— - граница кадастрового деления

:3У1 - земельные участки образованные путем образованные из земель государственной или муниципальной собственности

- - - - Автомобильная дорога:
1. "Кола" - Кончезеро - "Шуйская - Гирвас", кадастровый номер сооружения 10:03:0000000:10658
  2. ул. Петровская, кадастровый номер сооружения 10:03:0000000:11179
  3. ул. Юности, кадастровый номер сооружения 10:03:0000000:11181
  4. ул. Гористая, кадастровый номер сооружения 10:03:0000000:11182
  5. ул. Солнечная, кадастровый номер сооружения 10:03:0000000:11183

**Ведомость вычисления координат и площади участка**

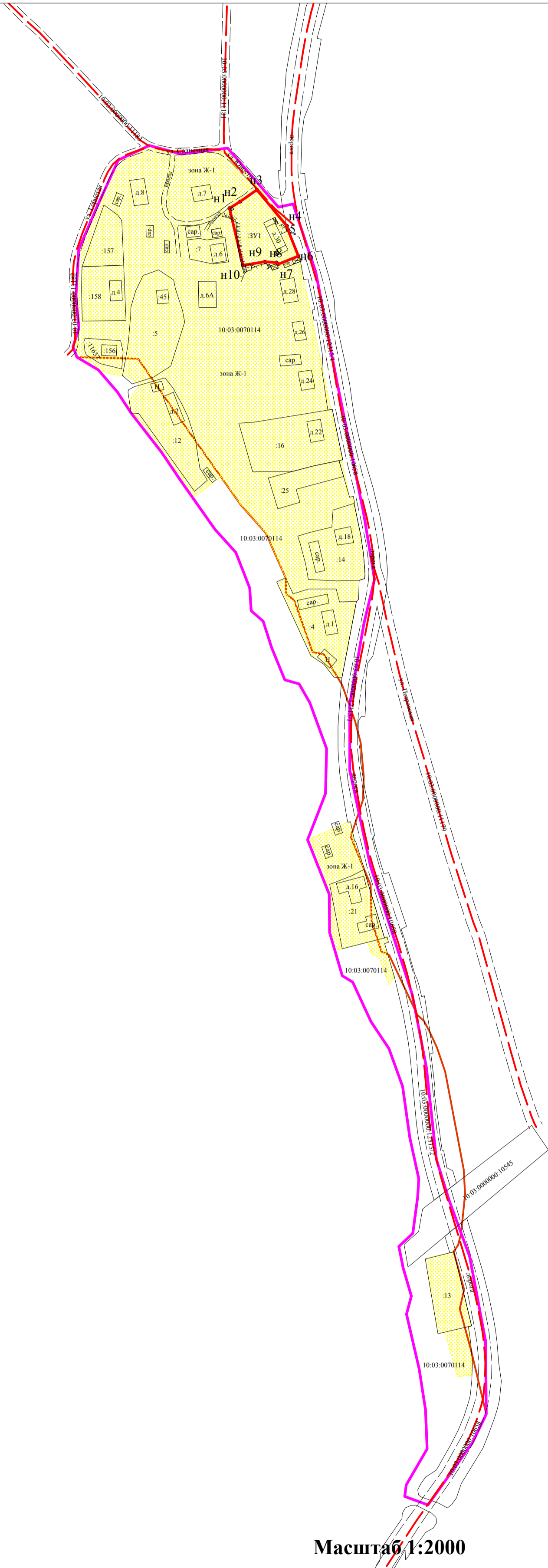
Номер	Дир.углы	Линии	X	Y
n1			381896,32	1503051,35
n2	057 55 24	7,68	381900,40	1503057,86
n3	054 58 27	12,49	381907,57	1503068,09
n4	140 17 13	28,55	381885,61	1503086,33
5	165 35 36	2,25	381883,43	1503086,89
n6	158 13 22	17,52	381867,16	1503093,39
n7	248 15 16	13,36	381862,21	1503080,98
n8	318 21 59	1,32	381863,20	1503080,10
n9	274 09 56	7,16	381863,72	1503072,96
n10	261 00 12	13,56	381861,60	1503059,57
n1	346 40 49	35,68	381896,32	1503051,35

Площадь = 1204 кв. м

**Часть 2. МАТЕРИАЛЫ ПО ОБОСНОВАНИЮ ПРОЕКТА МЕЖЕВАНИЯ ТЕРРИОРИИ**

**Графические материалы**

Материал по обоснованию проекта межевания территории в элементе планировочной структуры в границах кадастрового квартала 10:03:0070114  
 Республика Карелия, Кондопожский район, село Кончезеро, ул. Советов, д. 30  
 Чертеж материалов по обоснованию проекта межевания территории



Масштаб 1:2000

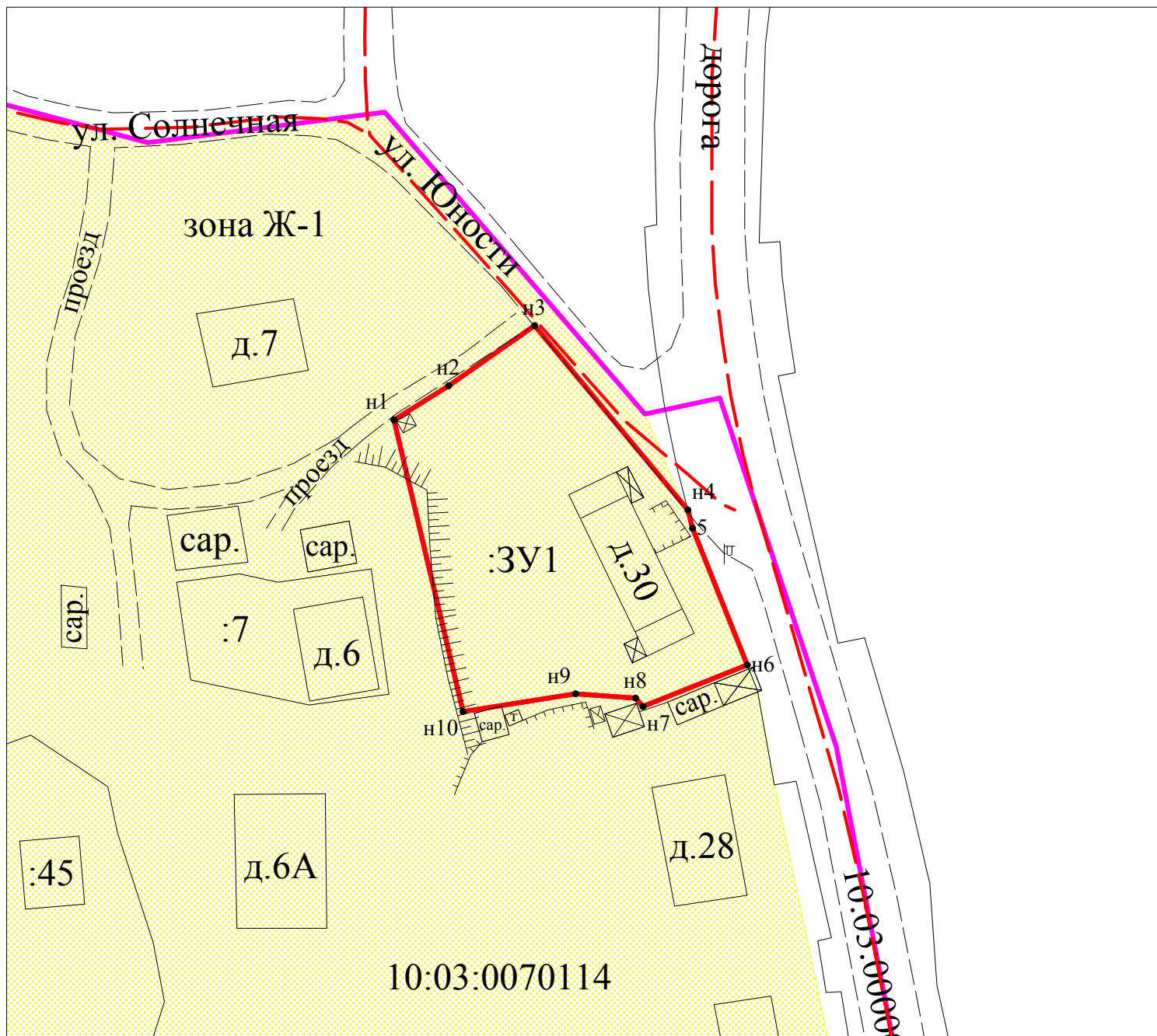
Условные обозначения:

- н10 - новая характерная точка земельного участка
- 10 - характерная точка земельного участка по данным ЕГРН
- существующая граница земельного участка по данным ЕГРН
- вновь образованная часть границы, сведения о которой достаточны для определения ее местоположения
- береговая полоса

- граница кадастрового деления
- :123 - кадастровый номер земельного участка
- :ЗУ1 - земельные участки образованные путем образования из земель государственной или муниципальной собственности
- территория зона Ж-1

- Автомобильная дорога:
  1. "Кола" - Кончезеро - "Шуйская - Гиреас", кадастровый номер сооружения 10:03:0000000:10658
  2. ул. Петровская, кадастровый номер сооружения 10:03:0000000:11179
  3. ул. Юности, кадастровый номер сооружения 10:03:0000000:11181
  4. ул. Гористая, кадастровый номер сооружения 10:03:0000000:11182
  5. ул. Солнечная, кадастровый номер сооружения 10:03:0000000:11183

Приложение к материалу по обоснованию проекта межевания территории  
 в элементе планировочной структуры  
 в границах кадастрового квартала 10:03:0070114 (детальный чертеж)  
 Республика Карелия, Кондопожский район, село Кончезеро, ул. Советов, д. 30  
 Чертеж материалов по обоснованию проекта межевания территории



**Масштаб 1:700**

Условные обозначения:

- н10 - новая характерная точка земельного участка
- 10 - характерная точка земельного участка по данным ЕГРН

— - существующая граница земельного участка по данным ЕГРН

— - вновь образованная часть границы, сведения о которой достаточны для определения ее местоположения

— - граница кадастрового деления

:123 - кадастровый номер земельного участка

:ЗУ1 - земельные участки образованные путем образованные из земель государственной или муниципальной собственности

 - территория зона Ж-1

- — — — — Автомобильная дорога:
1. "Кола" - Кончезеро - "Шуйская - Гирвас", кадастровый номер сооружения 10:03:0000000:10658
  2. ул. Петровская, кадастровый номер сооружения 10:03:0000000:11179
  3. ул Юности, кадастровый номер сооружения 10:03:0000000:11181
  4. ул. Гористая, кадастровый номер сооружения 10:03:0000000:11182
  5. ул. Солнечная, кадастровый номер сооружения 10:03:0000000:11183

## **ПРИЛОЖЕНИЯ**





Республика Карелия

Администрация  
Кондопожского муниципального района

## ПОСТАНОВЛЕНИЕ

от 21 мая 2020 года № 508

О подготовке проекта межевания для территории многоквартирного жилого дома по адресу: с. Кончезеро, ул.Советов, д.30

На основании обращения Главы Кончезерского сельского поселения Нефедова А.Ф. от 28.04.2020г. №4544, руководствуясь ст. 43 Градостроительного кодекса Российской Федерации, ст.16 Федерального закона от 29 декабря 2004 г. № 189-ФЗ "О введении в действие Жилищного кодекса Российской Федерации", ст.14 Федерального закона от 06.10.2003 № 131-ФЗ "Об общих принципах организации местного самоуправления в Российской Федерации",

1. Разрешить подготовку проекта межевания территории в границах элемента планировочной структуры, застроенного многоквартирными домами, в пределах которого расположен многоквартирный жилой дом по адресу: Республика Карелия, Кондопожский район, с. Кончезеро, ул.Советов, д.30.

2. Установить, что предложения о порядке, сроках подготовки и содержания проекта межевания территории юридические и физические лица вправе предоставить в Администрацию Кондопожского муниципального района по адресу: Республика Карелия, г. Кондопога, пл. Ленина, д.1 (каб.43), в течение одного месяца со дня опубликования настоящего постановления.

3. Настоящее решение вступает в силу в порядке ст.53 Устава Кондопожского муниципального района, подлежит размещению на официальном сайте Кондопожского муниципального района.

Глава Администрации  
Кондопожского муниципального района



В.М. Садовников

## 2. Градостроительные регламенты территориальных зон.

### 2.1. Зона застройки индивидуальными жилыми домами.

#### Градостроительный регламент

Виды разрешенного использования земельных участков и объектов капитального строительства приведены в Таблице 2.1.1.

#### Виды разрешенного использования земельных участков и объектов капитального строительства

Таблица.2.1.1.

#### *Ж1 - Зона застройки индивидуальными жилыми домами*

##### Основные виды разрешенного использования

Линейные объекты инженерной инфраструктуры.

Объекты обеспечения пожарной безопасности (гидранты, резервуары, противопожарные водоемы).

Индивидуальные малоэтажные жилые дома общим количеством этажей не более трех, включая мансардный этаж, и части таких домов, предназначенные для проживания одной семьи с придомовыми участками, предназначенными, в том числе, для ведения личного подсобного хозяйства.

Ограждение земельного участка.

Зеленые насаждения декоративные и объекты ландшафтного дизайна.

Беседки, скульптура и скульптурные композиции, фонтаны и другие объекты садово-парковой архитектуры.

##### Условно разрешенные виды использования

Встроенные, пристроенные и отдельно стоящие постройки для ведения индивидуальной предпринимательской деятельности на придомовых участках.

Улично-дорожная сеть:

- улицы;
- переулки;
- проезды;
- проходы.

Остановочные и торгово-остановочные пункты общественного транспорта.

Гостевые и приобъектные стоянки для временного хранения автомобилей.

Малоэтажные жилые блокированные дома.

Малоэтажные жилые многоквартирные дома.

Общежития и гостиницы.

Отдельно стоящие и встроенно-пристроенные объекты с ограничением времени работы:

- бытового обслуживания с числом рабочих мест не более 5;
- общественного питания с площадью торгового зала не более 50 кв. м;
- торговли продовольственными и промышленными товарами с площадью торгового зала не более 100 кв. м;
- аптеки с площадью торгового зала не более 50 кв. м;
- временные объекты торговли продовольственными и промышленными товарами повседневного спроса без торгового зала и с площадью торгового зала не более 40 кв. м.

Производственные объекты с земельным участком не более 0,5 га.

Объекты для занятия культурно-массовой работой по месту жительства с ограничением вре-

**ПРАВИЛА ЗЕМЛЕПОЛЬЗОВАНИЯ И ЗАСТРОЙКИ**  
**Кончезерское сельское поселение**

мени работы:

- клубы;
- дома и дворцы культуры;
- библиотеки.

Культовые здания и сооружения с ограничением времени работы.

Спортивные площадки без мест для зрителей.

Общедоступные скверы и сады.

Площадки для отдыха взрослых и игр детей.

Фельдшерско-акушерские пункты, амбулатории, общеврачебные практики, подстанции скорой помощи.

Площадки для временного хранения автомобилей (гостевые автостоянки).

Площадки для мусоросборников.

Отделения (пункты) охраны общественного порядка.

Жилищно-эксплуатационные и аварийно-диспетчерские службы.

Общественные туалеты.

Административные здания (офисы, отделения связи, отделения банков);

Школы, детские сады, учреждения дополнительного образования.

Рекламные конструкции.

Складские объекты.

Котельные.

Передающие радиотехнические объекты, в том числе антенно-мачтовые сооружения:

- распространяющие телевизионный сигнал;
- обеспечивающие электрическую связь, в том числе, мобильную телефонную связь.

Сооружения для защиты от затопления.

Объекты, предусмотренные проектом планировки территории.

**Вспомогательные виды разрешенного использования при жилых домах**

Встроенные, пристроенные и отдельно стоящие хозяйственные постройки:

- сараи и хранилища;
- постройки, загоны, вольеры для содержания домашних животных и птицы;
- теплицы, оранжереи;
- гаражи;
- домашние мастерские;
- кухни и копильни.

Встроенные, пристроенные и отдельно стоящие гаражи или площадки для стоянки индивидуальных легковых автомобилей (до 2-х машиномест).

Придомовые хозяйственные площадки:

- для мусоросборников;
- для хозяйственных целей;
- для игр детей дошкольного и младшего школьного возраста;
- для отдыха взрослого населения;
- для занятий физкультурой;
- для выгула собак.

Индивидуальные бани, души и иные помещения для принятия водных процедур.

Надворные туалеты.

Индивидуальные бассейны.

Навесы, беседки.

Проходы, проезды, тропы, аллеи.

Индивидуальные резервуары для хранения воды, скважины для забора воды, индивидуальные колодцы.

**ПРАВИЛА ЗЕМЛЕПОЛЬЗОВАНИЯ И ЗАСТРОЙКИ**  
**Кончезерское сельское поселение**

Сады, огороды, палисадники, поля.

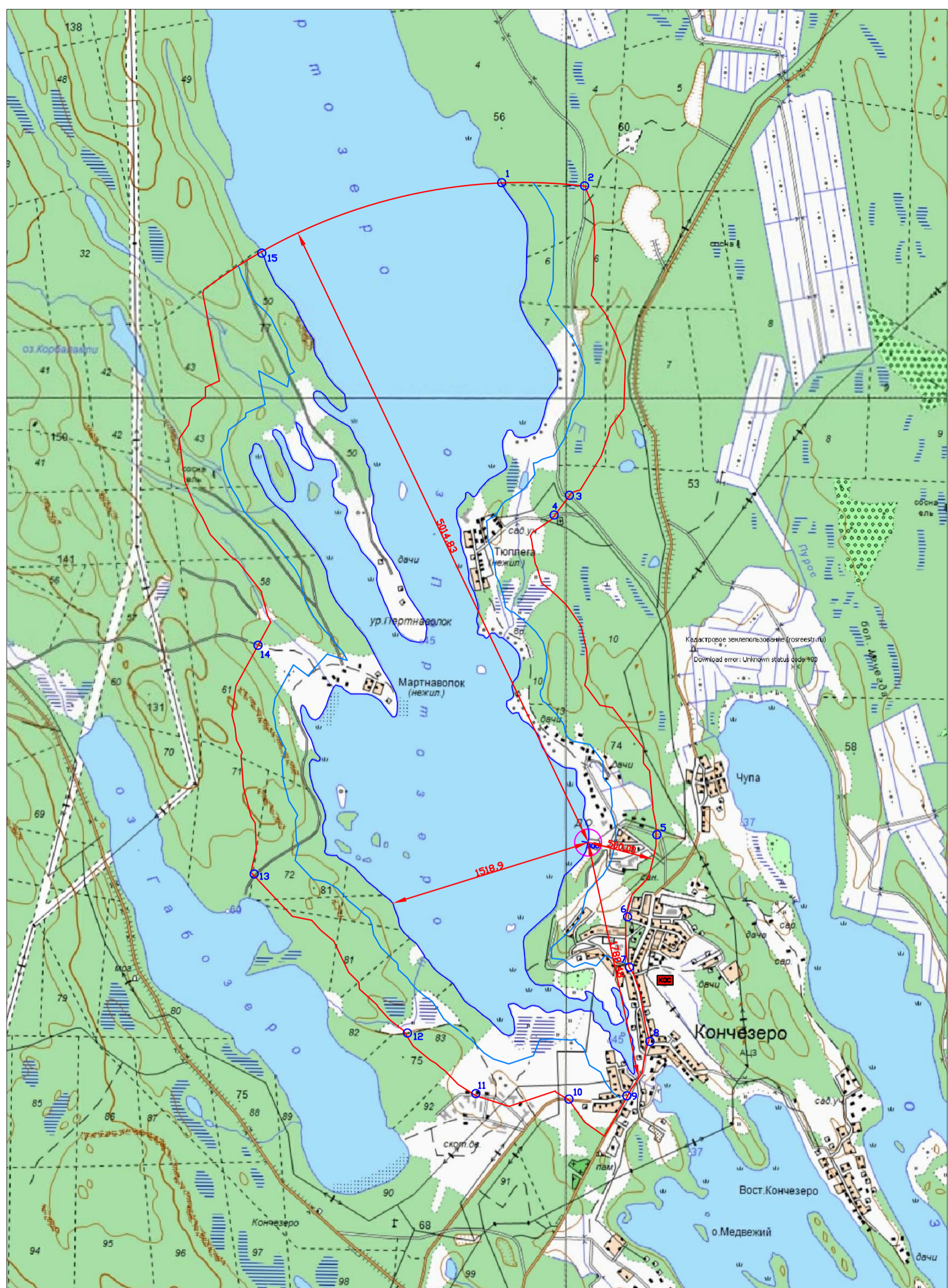
Предельные параметры использования земельных участков и объектов капитального строительства приведены в Таблице 2.1.2.

**Предельные параметры использования земельных участков  
и объектов капитального строительства**

*Таблица.2.1.2.*

<b>Параметр</b>	<b>Индивидуальные малоэтажные жилые дома с придомовыми участками, предназначенными, в том числе, для ведения личного подсобного хозяйства.</b>	<b>Малоэтажные жилые блокированные дома.</b>	<b>Малоэтажные жилые многоквартирные дома.</b>
Минимальная площадь участка на новых территориях, включая площадь застройки	600 кв. м на одну семью	183 кв. м на одну семью	1000 кв. м на дом
Минимальная площадь участка на реконструируемых территориях жилой застройки: - включая площадь застройки - без площади застройки	330 кв. м на одну семью	133 кв. м на одну семью 50 кв. м на одну семью	1000 кв. м на дом
Минимальная ширина вдоль фронта улицы (проезда)	20 м	30 м	32 м
Максимальное значение коэффициента использования земельного участка	0,3	0,3	0,5
Максимальный процент застройки	60%	60%	-
Минимальный отступ зданий от красной линии - улицы - переулка, проезда		5 м 3 м	





Кадатровое землепользование (rosreestr.ru)  
Download error: Unknown status code 403

УСЛОВНЫЕ ОБОЗНАЧЕНИЯ:

- Граница I-го пояса ЗСО
- Граница II,III-го поясов ЗСО
- Прибрежная защитная полоса (200м)
- Указатель II-го пояса ЗСО

086/Э/15

"Проект зон санитарной охраны поверхностного источника питьевого, хозяйственно-бытового водоснабжения и водопроводов питьевого назначения оз.Пертозеро"

Изм.	Кол.уч	Лист	№ док	Подпись	Дата
Составил		Чашин			
Проверил		Лизунов			

Санитарное обследование территории

Стация	Лист	Листов
РП	1	3

Ситуационный план с проектируемыми границами II-го и III-го поясов ЗСО масштаб 1 : 25 000

ООО  
ЭкоТехнологии