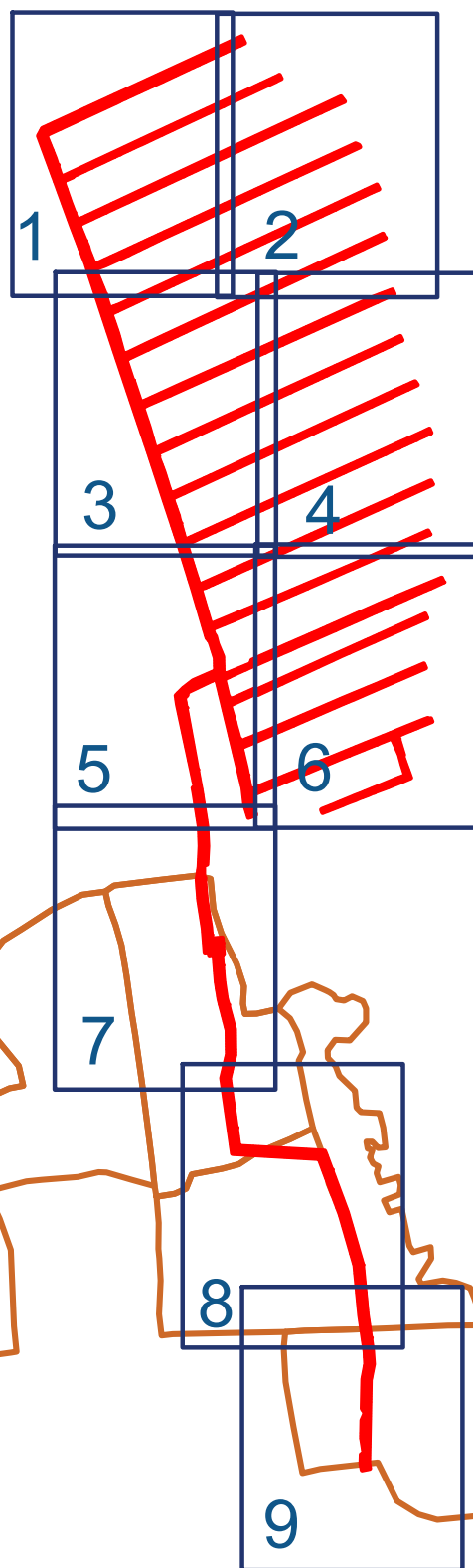


Схема расположения границ публичного сервитута в целях размещения линейного объекта  
«Строительство сети газораспределения высокого (до 0,6 МПа) и низкого давления с  
газопроводами-вводами в районе ул. Сунской в д. Большое Вороново Кондопожского района РК»

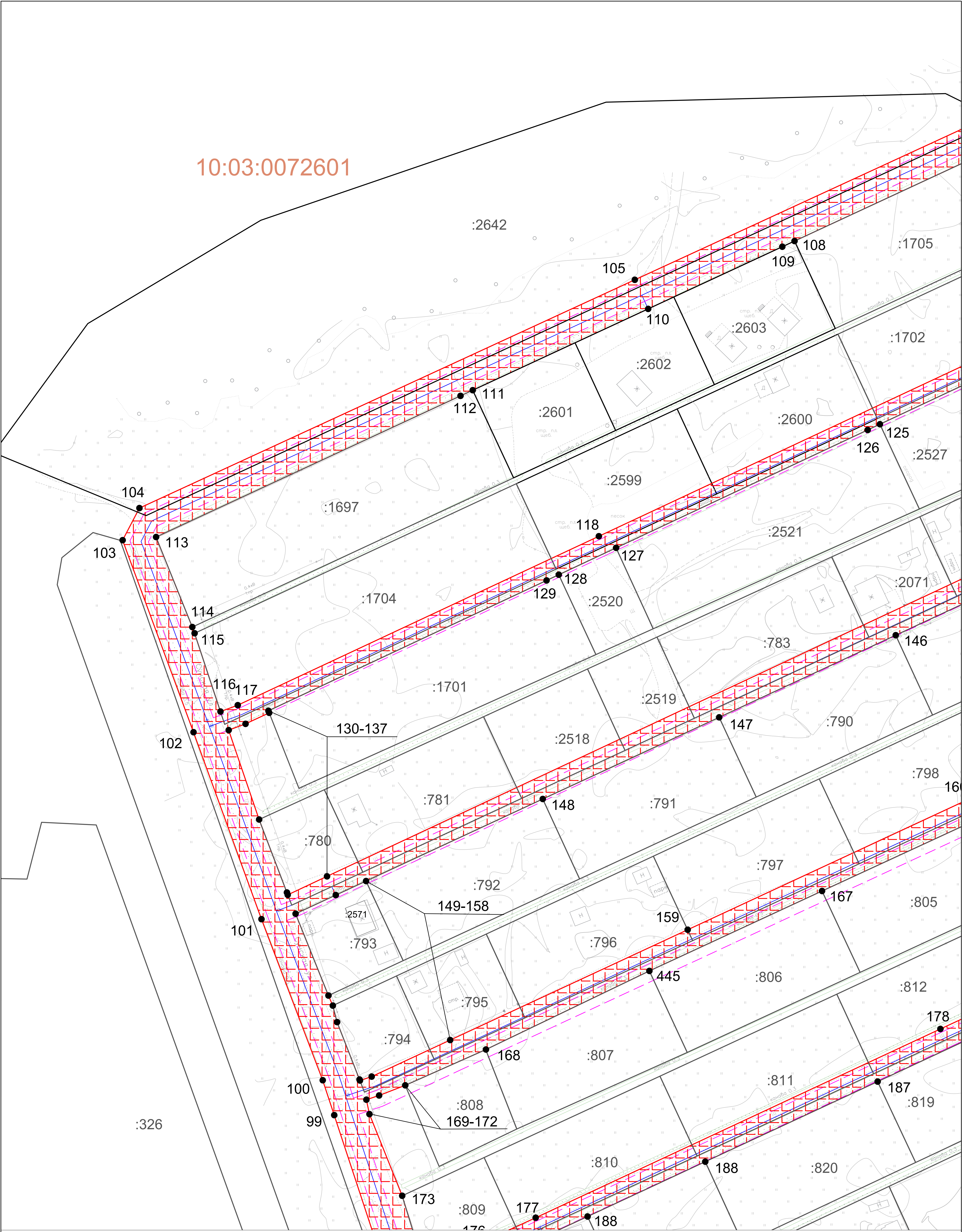
### Схема расположения листов



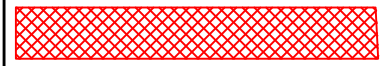
- граница публичного сервитута



Схема расположения границ публичного сервитута в целях размещения линейного объекта «Строительство сети газораспределения высокого (до 0,6 МПа) и низкого давления с газопроводами-вводами в районе ул. Сунской в д. Большое Вороново Кондопожского района РК»



Условные обозначения:



- граница публичного сервитута

● 1 - обозначение характерных точек границ публичного сервитута

- границы земельных участков, сведения о которых содержатся в ЕГРН

- граница кадастрового квартала

- охранный зона объекта

- ось объекта

- граница населенного пункта

:25 - кадастровый номер земельного участка, сведения о котором содержатся в ЕГРН

10:03:0010101 - номер кадастрового квартала

Ж - жилой объект

Н - нежилой объект

ул. Филиппова - обозначение улицы

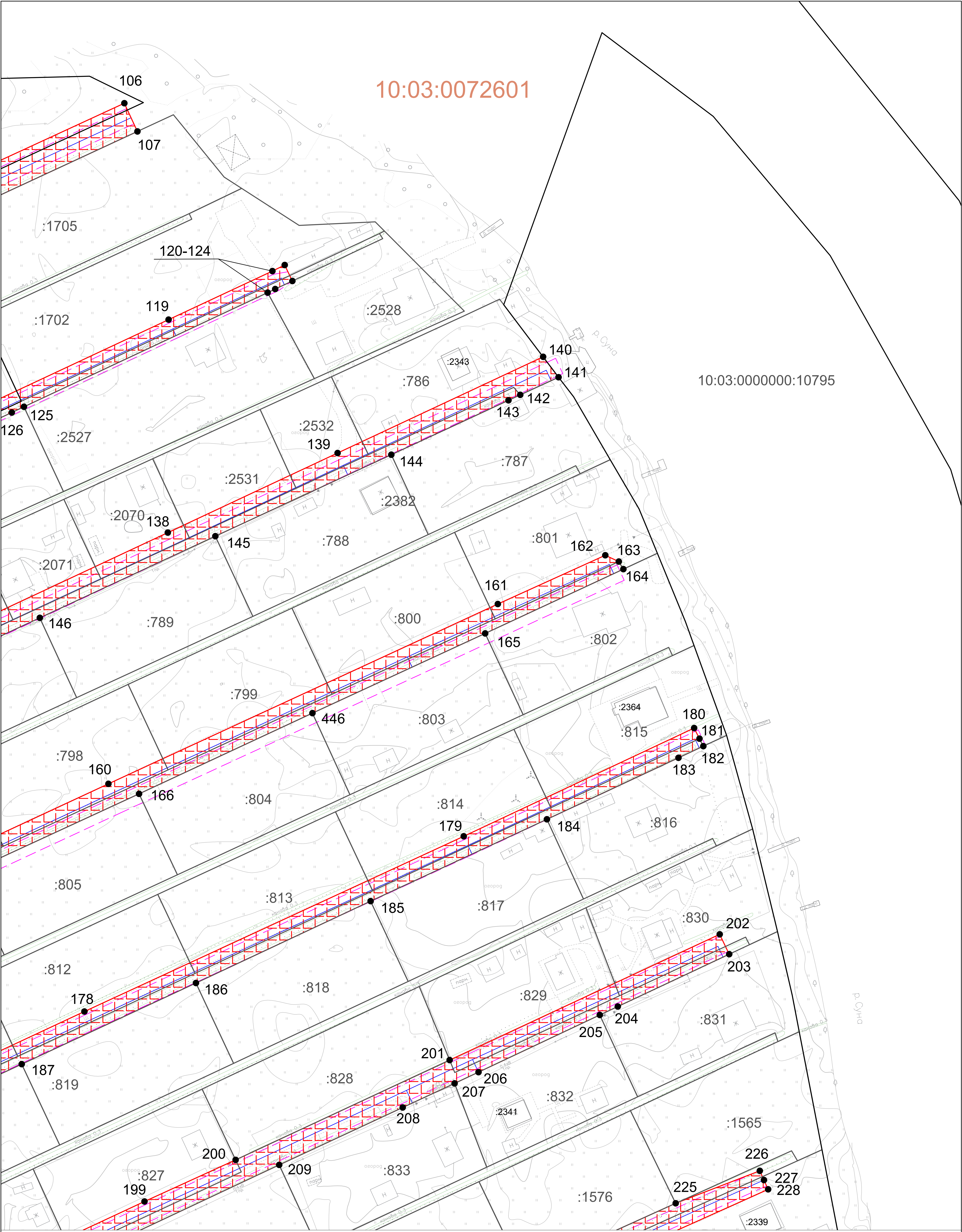
грунт, асфальт - обозначение дорожного покрытия

Система координат МСК-10

Масштаб 1:500



Схема расположения границ публичного сервитута в целях размещения линейного объекта «Строительство сети газораспределения высокого (до 0,6 МПа) и низкого давления с газопроводами-вводами в районе ул. Сунской в д. Большое Вороново Кондопожского района РК»



10:03:0072601

10:03:0000000:10795

Масштаб 1:500

Условные обозначения:



- граница публичного сервитута

● 1 - обозначение характерных точек границ публичного сервитута

- границы земельных участков, сведения о которых содержатся в ЕГРН

- граница кадастрового квартала

- охранный зона объекта

- ось объекта

- граница населенного пункта

:25 - кадастровый номер земельного участка, сведения о котором содержатся в ЕГРН

10:03:0010101 - номер кадастрового квартала

Ж - жилой объект

Н - нежилой объект

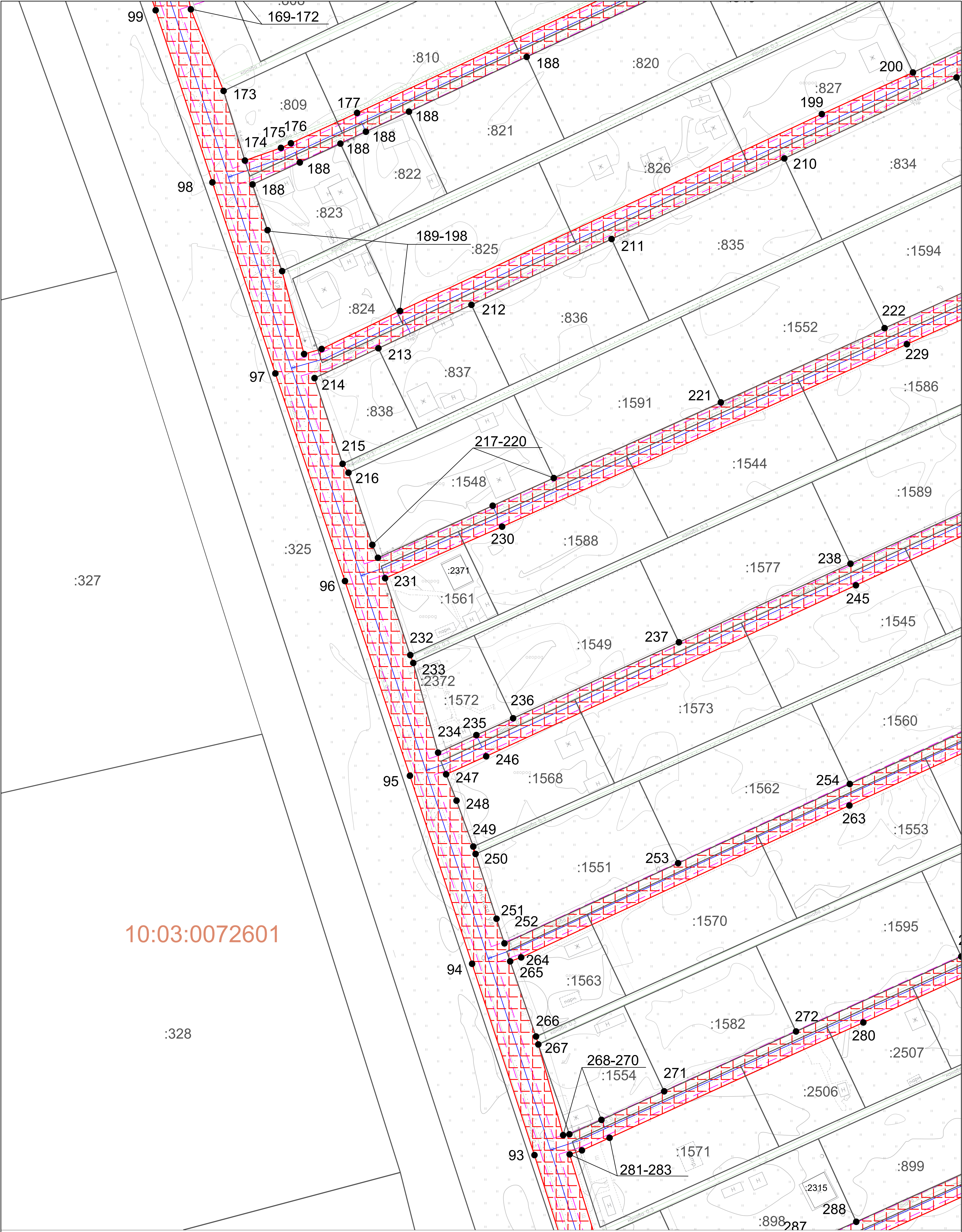
ул. Филиппова - обозначение улицы

грунт, асфальт - обозначение дорожного покрытия

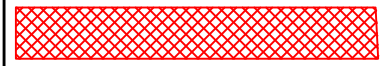
Система координат МСК-10



Схема расположения границ публичного сервитута в целях размещения линейного объекта «Строительство сети газораспределения высокого (до 0,6 МПа) и низкого давления с газопроводами-вводами в районе ул. Сунской в д. Большое Вороново Кондопожского района РК»



Условные обозначения:



- граница публичного сервитута



1 - обозначение характерных точек границ публичного сервитута

- границы земельных участков, сведения о которых содержатся в ЕГРН

- граница кадастрового квартала

- охранный объект

- ось объекта

25 - кадастровый номер земельного участка, сведения о котором содержатся в ЕГРН

10:03:0010101 - номер кадастрового квартала

Ж - жилой объект

Н - нежилой объект

ул. Филиппова - обозначение улицы

грунт, асфальт - обозначение дорожного покрытия

Система координат МСК-10

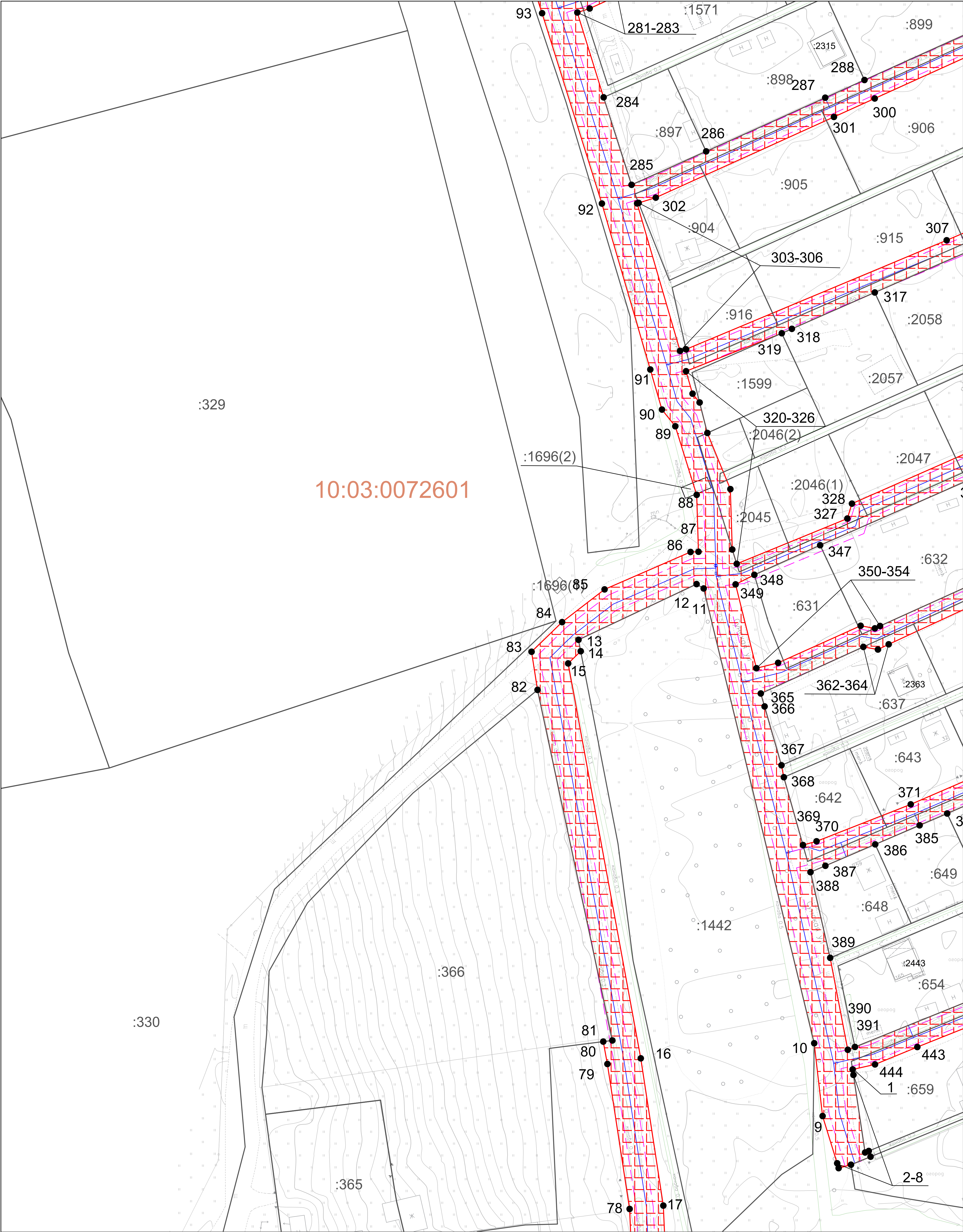
Масштаб 1:500



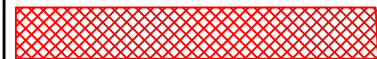




Схема расположения границ публичного сервитута в целях размещения линейного объекта «Строительство сети газораспределения высокого (до 0,6 МПа) и низкого давления с газопроводами-вводами в районе ул. Сунской в д. Большое Вороново Кондопожского района РК»



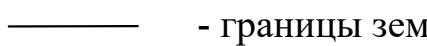
Условные обозначения:



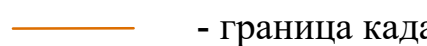
- граница публичного сервитута



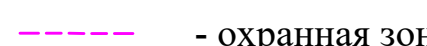
1 - обозначение характерных точек границ публичного сервитута



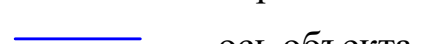
- границы земельных участков, сведения о которых содержатся в ЕГРН



- граница кадастрового квартала



- охранный зона объекта



- ось объекта

:25 - кадастровый номер земельного участка, сведения о котором содержатся в ЕГРН

10:03:0010101 - номер кадастрового квартала

Ж - жилой объект

Н - нежилой объект

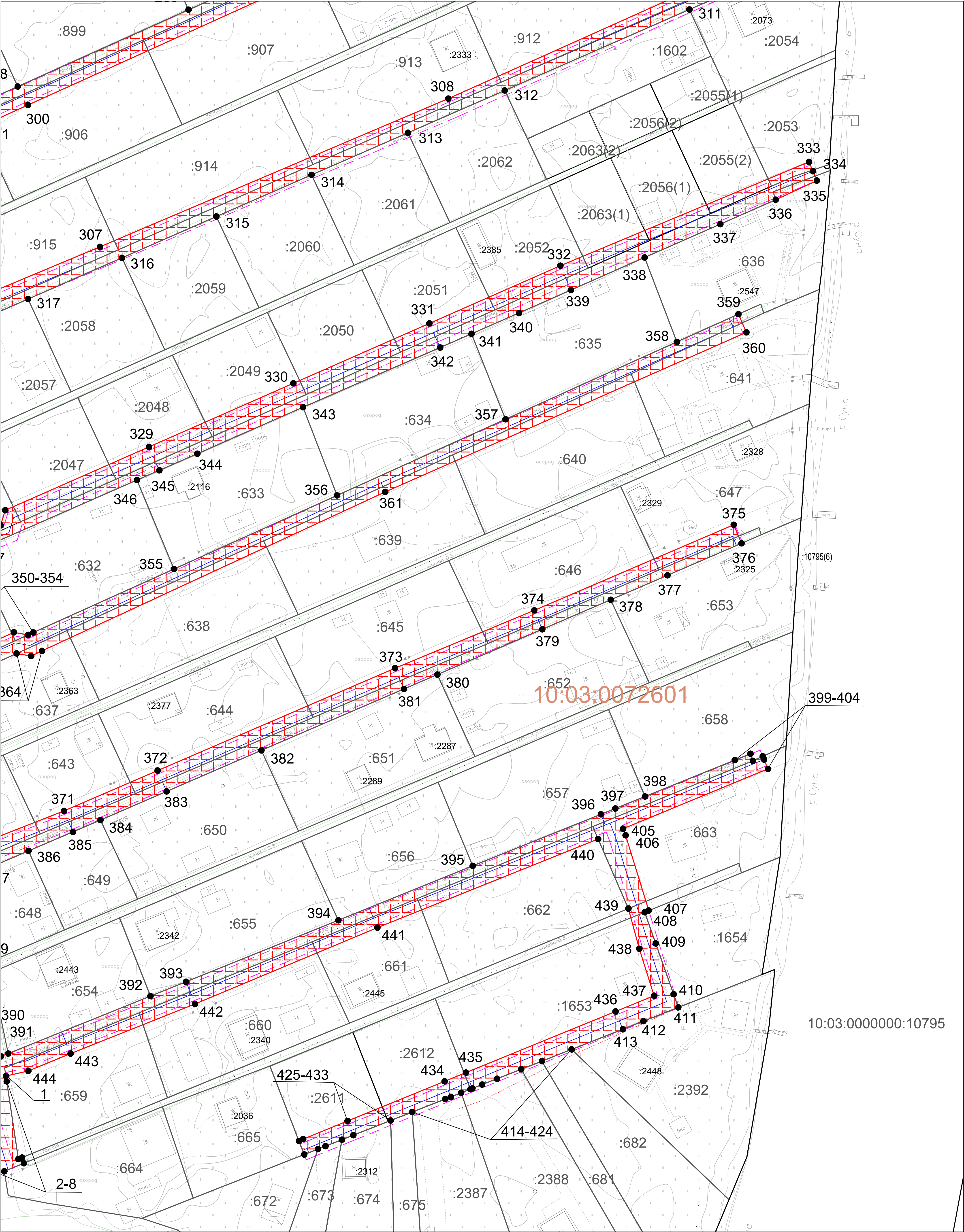
ул. Филиппова - обозначение улицы

грунт, асфальт - обозначение дорожного покрытия

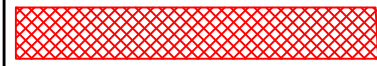
Система координат МСК-10



Схема расположения границ публичного сервитута в целях размещения линейного объекта «Строительство сети газораспределения высокого (до 0,6 МПа) и низкого давления с газопроводами-вводами в районе ул. Сунской в д. Большое Вороново Кондопожского района РК»



Условные обозначения:



- граница публичного сервитута

● 1 - обозначение характерных точек границ публичного сервитута

— - границы земельных участков, сведения о которых содержатся в ЕГРН

— - граница кадастрового квартала

— - охранный зона объекта

— - ось объекта

:25 - кадастровый номер земельного участка, сведения о котором содержатся в ЕГРН

10:03:0010101 - номер кадастрового квартала

Ж - жилой объект

Н - нежилой объект

ул. Филиппова - обозначение улицы

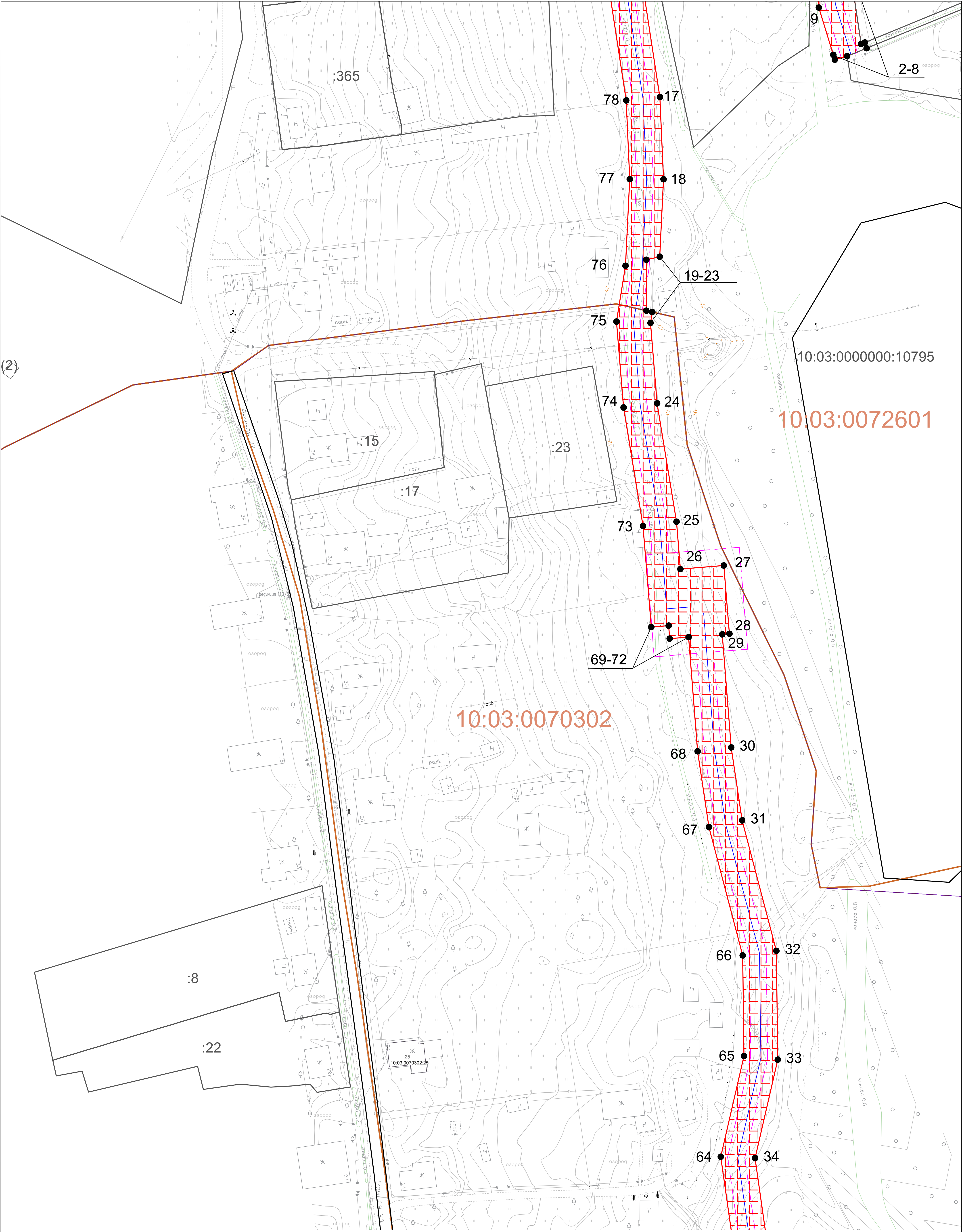
грунт, асфальт - обозначение дорожного покрытия

Система координат МСК-10

Масштаб 1:500



Схема расположения границ публичного сервитута в целях размещения линейного объекта «Строительство сети газораспределения высокого (до 0,6 МПа) и низкого давления с газопроводами-вводами в районе ул. Сунской в д. Большое Вороново Кондопожского района РК»



Условные обозначения:

- граница публичного сервитута
- обозначение характерных точек границ публичного сервитута

Система координат МСК-10

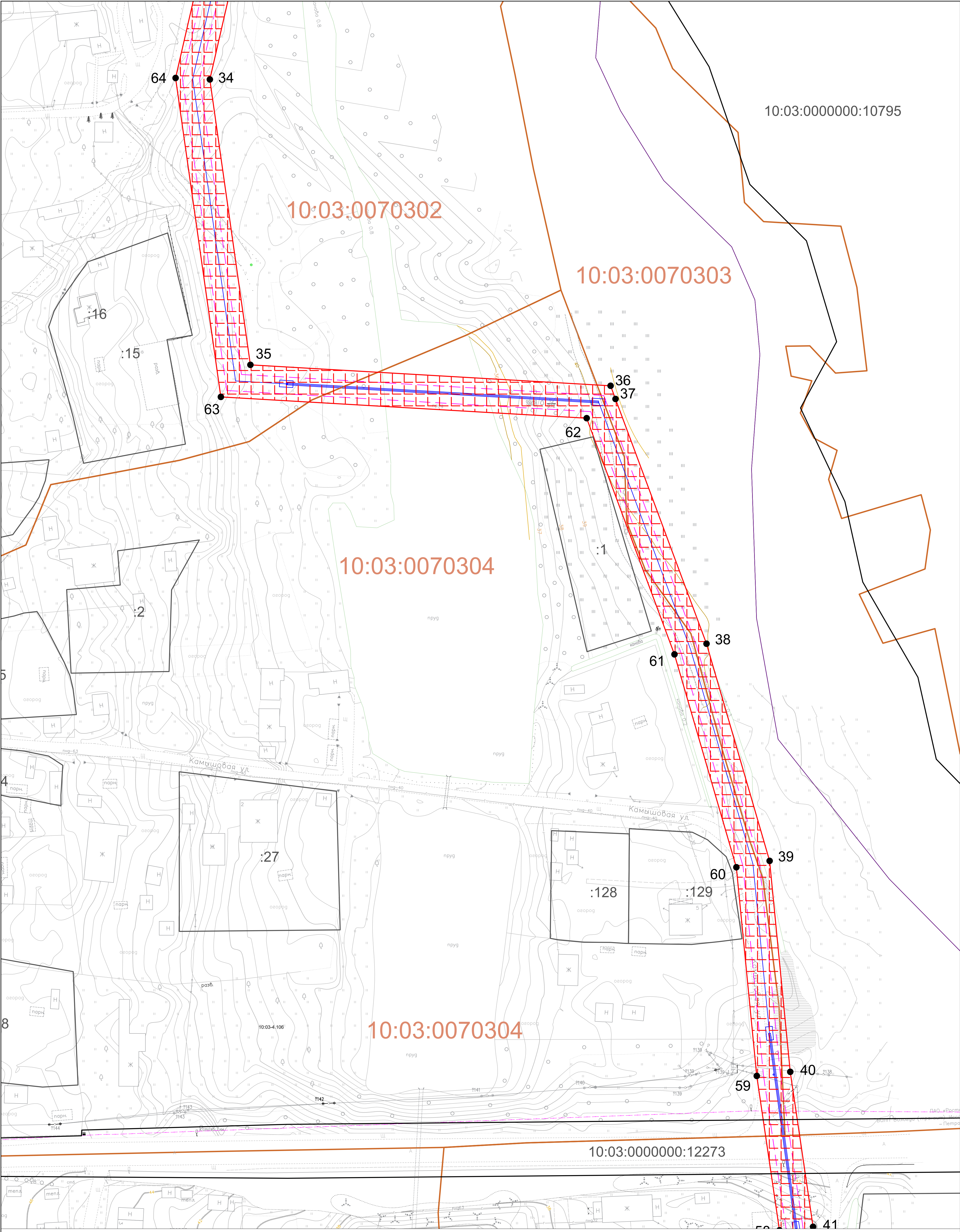
- границы земельных участков, сведения о которых содержатся в ЕГРН
- граница кадастрового квартала
- охранный зона объекта
- ось объекта
- граница населенного пункта

- :25 - кадастровый номер земельного участка, сведения о котором содержатся в ЕГРН
- 10:03:0010101 - номер кадастрового квартала
- Ж - жилой объект
- Н - нежилой объект
- ул. Филиппова - обозначение улицы
- грунт, асфальт - обозначение дорожного покрытия

Масштаб 1:500



Схема расположения границ публичного сервитута в целях размещения линейного объекта «Строительство сети газораспределения высокого (до 0,6 МПа) и низкого давления с газопроводами-вводами в районе ул. Сунской в д. Большое Вороново Кондопожского района РК»



Условные обозначения:

граница публичного сервитута

● 1

обозначение характерных точек границ публичного сервитута

—

границы земельных участков, сведения о которых содержатся в ЕГРН

—

граница кадастрового квартала

---

охранная зона объекта

—

ось объекта

—

граница населенного пункта

Система координат МСК-10

Масштаб 1:500

25

кадастровый номер земельного участка, сведения о котором содержатся в ЕГРН

10:03:0010101

номер кадастрового квартала

Ж

жилой объект

Н

нежилой объект

ул. Филиппова

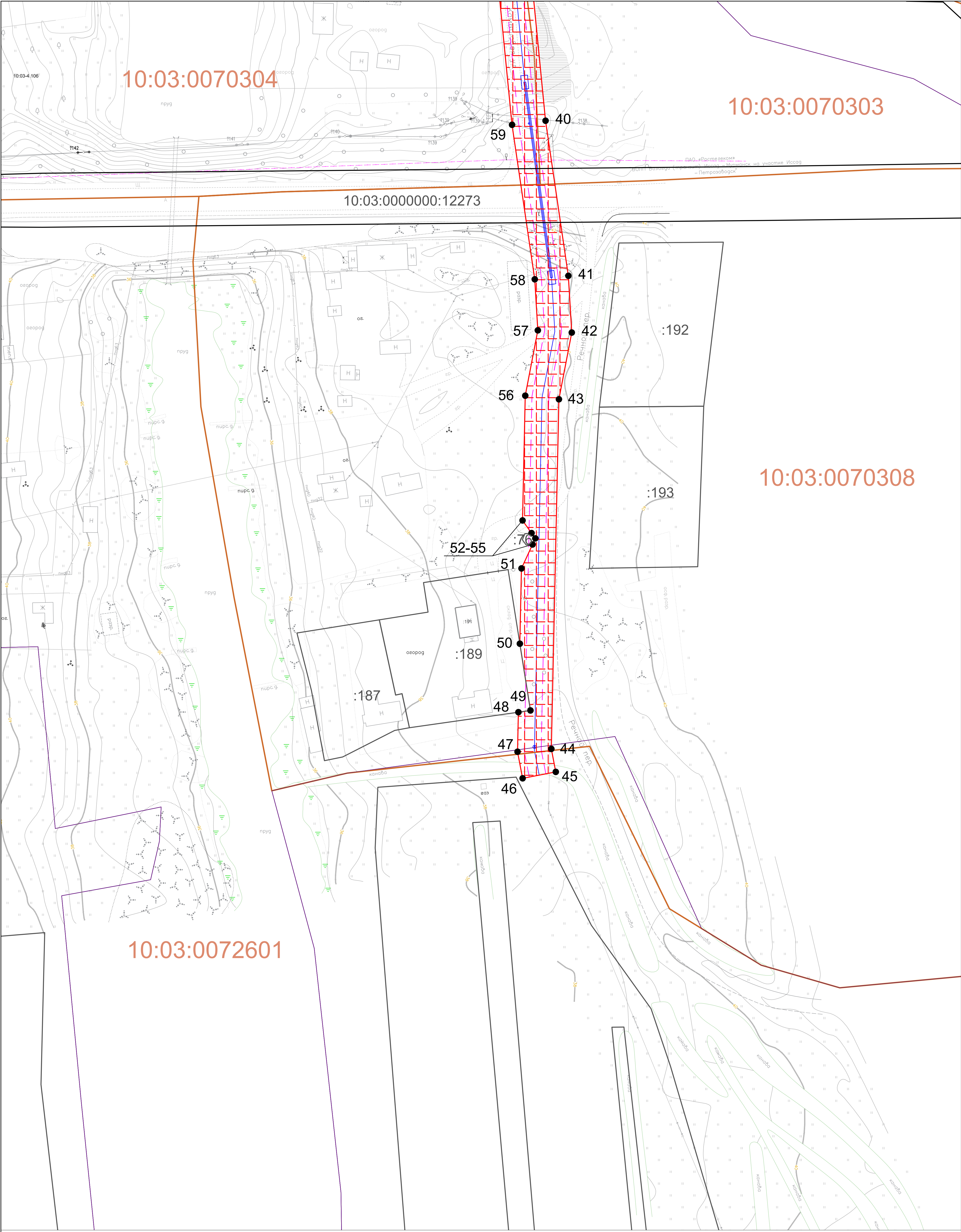
обозначение улицы

грунт, асфальт

обозначение дорожного покрытия



Схема расположения границ публичного сервитута в целях размещения линейного объекта «Строительство сети газораспределения высокого (до 0,6 МПа) и низкого давления с газопроводами-вводами в районе ул. Сунской в д. Большое Вороново Кондопожского района РК»



Условные обозначения:

граница публичного сервитута

● 1

обозначение характерных точек границ публичного сервитута

Система координат МСК-10

—

границы земельных участков, сведения о которых содержатся в ЕГРН

—

граница кадастрового квартала

—

охранная зона объекта

—

ось объекта

—

граница населенного пункта

25

кадастровый номер земельного участка, сведения о котором содержатся в ЕГРН

10:03:0010101

номер кадастрового квартала

Ж

жилой объект

Н

нежилой объект

ул. Филиппова

обозначение улицы

грунт, асфальт

обозначение дорожного покрытия

Масштаб 1:500

Формат А1 Лист 9 Листов 8